

**白紙のページです**

### Ⅲ 会計別当初予算の状況

(単位:千円)

会 計 名		平成 28 年度 当 初 予 算 額	平成 29 年度 当 初 予 算 額	増減額 (29年-28年)	増減率
一 般 会 計		39,798,000	37,613,000	△ 2,185,000	△ 5.5 %
(うち、他会計支出金)		( 5,929,301 )	( 6,193,417 )	( 264,116 )	4.5 %
特 別 会 計	国民健康保険事業 特 別 会 計	11,543,000	11,869,300	326,300	2.8 %
	農業共済事業 特 別 会 計	126,600	143,300	16,700	13.2 %
	公営墓地整備事業 特 別 会 計	46,100	44,600	△ 1,500	△ 3.3 %
	駐車場事業 特 別 会 計	153,100	125,200	△ 27,900	△ 18.2 %
	介護保険事業 特 別 会 計	6,362,100	6,561,500	199,400	3.1 %
	後期高齢者医療事業 特 別 会 計	1,989,200	2,061,300	72,100	3.6 %
	計	20,220,100	20,805,200	585,100	2.9 %
企 業 会 計 ※	市民病院事業会計	10,796,974	11,006,031	209,057	1.9 %
	水道事業会計	4,673,499	5,845,249	1,171,750	25.1 %
	(うち、他会計支出金)	( 0 )	( 350,000 )	( 350,000 )	皆 増
	下水道事業会計	4,522,708	4,535,423	12,715	0.3 %
計	19,993,181	21,386,703	1,393,522	7.0 %	
合 計		80,011,281	79,804,903	△ 206,378	△ 0.3 %
会計間取引を除く 実事業費予算		74,081,980	73,261,486	△ 820,494	△ 1.1 %

(※企業会計は、収益的支出と資本的支出を合計した予算額)

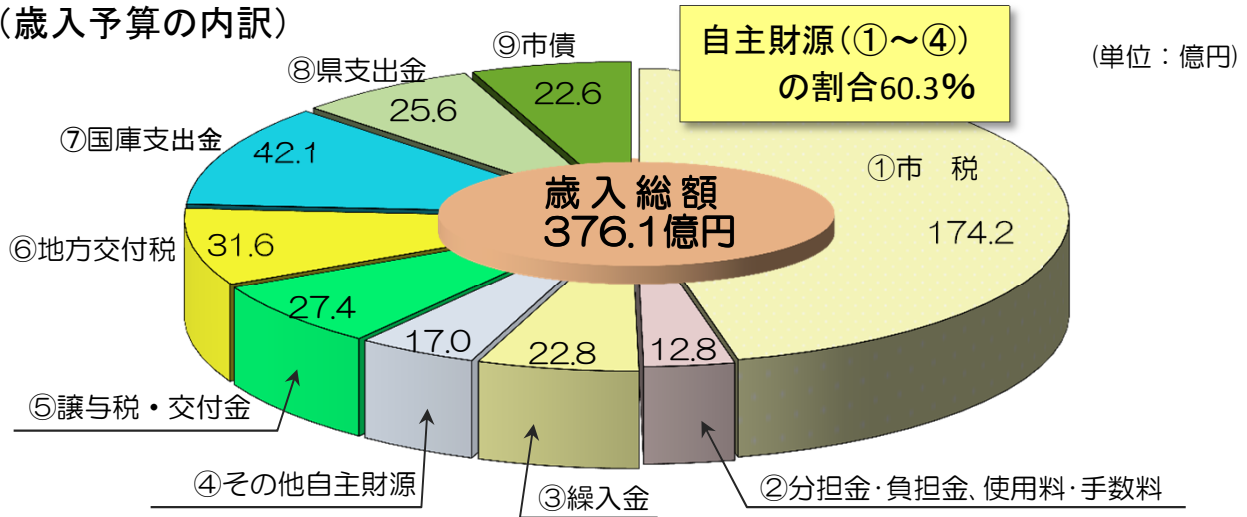
## IV 一般会計予算の概要

### 1 歳入予算の内訳

(単位:千円)

科目名		平成28年度 当初予算額	平成29年度 当初予算額	増減額 (29年-28年)	増減率
自主財源	① 市 税	17,313,027	17,421,066	108,039	0.6 %
	② 分担金・負担金、使用料・手数料	1,213,603	1,273,913	60,310	5.0 %
	分担金及び負担金	318,771	358,039	39,268	12.3 %
	使用料及び手数料	894,832	915,874	21,042	2.4 %
	③ 繰 入 金	2,493,757	2,280,982	△ 212,775	△ 8.5 %
	財政調整基金繰入金	0	490,000	490,000	皆増
	減債基金繰入金	970,000	580,000	△ 390,000	△ 40.2 %
	水道事業会計繰入金	0	350,000	350,000	皆増
	その他繰入金	1,523,757	860,982	△ 662,775	△ 43.5 %
	④ そ の 他	1,863,328	1,698,156	△ 165,172	△ 8.9 %
	財 産 収 入	82,882	81,134	△ 1,748	△ 2.1 %
	寄 附 金	221,800	235,120	13,320	6.0 %
	繰 越 金	1	1	0	0.0 %
	諸 収 入	1,558,645	1,381,901	△ 176,744	△ 11.3 %
	計	22,883,715	22,674,117	△ 209,598	△ 0.9 %
	依存財源	⑤ 譲与税・交付金	3,246,000	2,739,000	△ 507,000
地方譲与税		315,000	315,000	0	0.0 %
利子割交付金		48,000	25,000	△ 23,000	△ 47.9 %
配当割交付金		378,000	149,000	△ 229,000	△ 60.6 %
株式等譲渡所得割交付金		290,000	154,000	△ 136,000	△ 46.9 %
地方消費税交付金		1,930,000	1,790,000	△ 140,000	△ 7.3 %
ゴルフ場利用税交付金		111,000	110,000	△ 1,000	△ 0.9 %
自動車取得税交付金		77,000	99,000	22,000	28.6 %
地方特例交付金		80,000	80,000	0	0.0 %
交通安全対策特別交付金		17,000	17,000	0	0.0 %
⑥ 地方交付税		3,530,000	3,163,000	△ 367,000	△ 10.4 %
普通交付税		2,870,000	2,473,000	△ 397,000	△ 13.8 %
特別交付税		660,000	690,000	30,000	4.5 %
⑦ 国庫支出金		4,659,192	4,213,476	△ 445,716	△ 9.6 %
⑧ 県 支 出 金		2,569,993	2,562,407	△ 7,586	△ 0.3 %
⑨ 市 債		2,909,100	2,261,000	△ 648,100	△ 22.3 %
建設事業債	1,083,100	600,100	△ 483,000	△ 44.6 %	
臨時財政対策債	1,826,000	1,598,000	△ 228,000	△ 12.5 %	
行政改革推進債	0	62,900	62,900	皆増	
計	16,914,285	14,938,883	△ 1,975,402	△ 11.7 %	
合 計	39,798,000	37,613,000	△ 2,185,000	△ 5.5 %	

(歳入予算の内訳)



内訳は主な収入(増減額)

①市税(前年度比+1.1億円、+0.6%)

**個人市民税72.5億円(+0.1億円)**

・個人住民税所得割(現年)70.0億円  
(所得割額の微増による)

**法人市民税13.0億円(△1.2億円)**

・法人税割(現年)9.4億円  
(企業収益減等による)

**固定資産税70.7億円(+2.0億円)**

・土地(現年)19.7億円  
(地目変更に伴う評価額の増等による +0.2億円)  
・家屋(現年)34.3億円  
(家屋の新增築等による +1.0億円)  
・償却(現年)12.7億円  
(償却資産の増等による +0.9億円)

③繰入金(前年度比△2.1億円、△8.5%)

・庁舎整備基金繰入金 △5.3億円(皆減)  
・減債基金繰入金 5.8億円(△3.9億円)  
・財政調整基金繰入金 4.9億円(皆増)  
・水道事業会計繰入金 3.5億円(皆増)  
・ありがとう！三田っ子応援基金繰入金 2.4億円(+0.9億円)

⑦国庫支出金(前年度比△4.5億円、△9.6%)

・Bブロック再開発補助金 △7.2億円(皆減)  
・施設型給付費負担金 4.0億円(+1.4億円)  
(認定こども園・小規模保育施設)  
・私立保育園運営費負担金 3.3億円(+0.7億円)

⑤譲与税・交付金(前年度比△5.1億円、△15.6%)

・配当割・株式等譲渡所得割交付金  
県税の見込減による△3.7億円  
・地方消費税交付金  
県税の見込減による△1.4億円

⑧県支出金(前年度比△0.1億円、△0.3%)

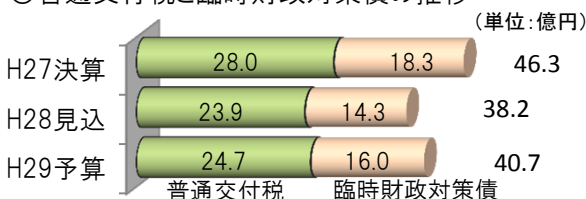
・保育所等整備交付金 △1.3億円(皆減)  
・認定こども園施設整備交付金△0.4億円(皆減)  
・施設型給付費負担金 3.0億円(+0.9億円)  
(認定こども園・小規模保育施設)

⑥地方交付税(前年度比△3.7億円、△10.4%)

**臨時財政対策債( " △2.3億円、△12.5%)**

普通交付税は、法人市民税や地方交付金等の収入減を見込み、H28見込額より増。臨時財政対策債は、国の地方財政計画により増。

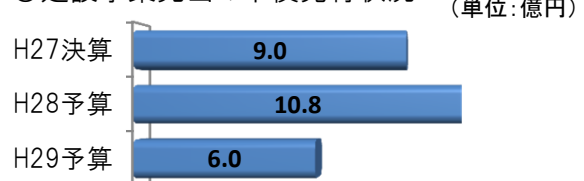
◎普通交付税と臨時財政対策債の推移



⑨市債(前年度比△6.5億円、△22.3%)

・道路橋梁整備事業債 3.0億円  
・消防施設整備事業債 0.5億円  
・小学校施設整備事業債 0.5億円

◎建設事業充当の市債発行状況

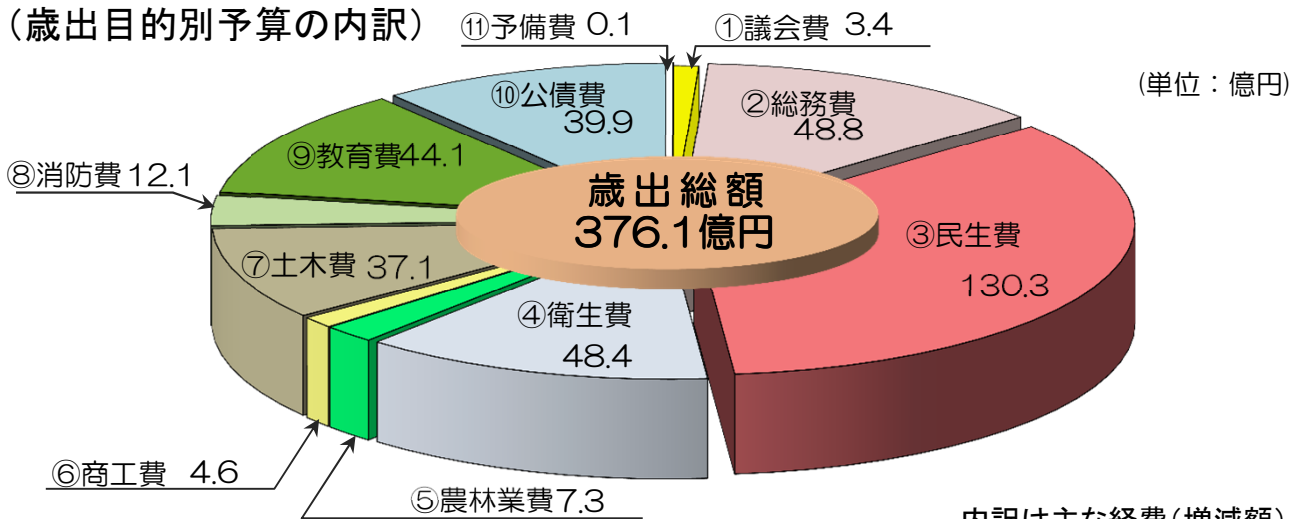


## 2 歳出予算の内訳(目的別)

(単位:千円)

科 目 名	平成28年度 当初予算額	平成29年度 当初予算額	増減額 (29年-28年)	増減率
① 議 会 費	344,347	338,449	△ 5,898	△ 1.7 %
② 総 務 費	5,788,864	4,885,640	△ 903,224	△ 15.6 %
③ 民 生 費	12,668,589	13,032,641	364,052	2.9 %
うち他会計支出金 (国保・介護・後期高齢)	2,810,781	2,895,408	84,627	3.0 %
④ 衛 生 費	4,542,579	4,838,207	295,628	6.5 %
うち他会計支出金 (墓地・病院・水道)	1,934,909	2,219,546	284,637	14.7 %
⑤ 農 林 業 費	668,867	730,476	61,609	9.2 %
うち他会計支出金 (農業共済)	28,932	25,926	△ 3,006	△ 10.4 %
⑥ 商 工 費	511,254	464,868	△ 46,386	△ 9.1 %
⑦ 土 木 費	5,278,329	3,705,197	△ 1,573,132	△ 29.8 %
うち他会計支出金 (駐車場・下水道)	1,154,679	1,052,537	△ 102,142	△ 8.8 %
⑧ 消 防 費	1,196,335	1,209,371	13,036	1.1 %
⑨ 教 育 費	4,705,972	4,408,141	△ 297,831	△ 6.3 %
⑩ 公 債 費	4,082,864	3,990,010	△ 92,854	△ 2.3 %
⑪ 予 備 費	10,000	10,000	0	0.0 %
合 計	39,798,000	37,613,000	△ 2,185,000	△ 5.5 %
直接事業予算計	33,868,699	31,419,583	△ 2,449,116	△ 7.2 %
他会計支出金計	5,929,301	6,193,417	264,116	4.5 %

(歳出目的別予算の内訳)



内訳は主な経費(増減額)

②総務費 (前年度比△9.0億円、△15.6%)

- ・庁舎整備関連事業 △5.3億円(皆減)
- ・防災行政無線整備 △1.3億円(皆減)
- ・電子計算システム改修 0.6億円(△1.1億円)
- ・固定資産評価 0.3億円(△0.4億円)
- ・地域鉄道活性化事業 0.6億円(+0.2億円)

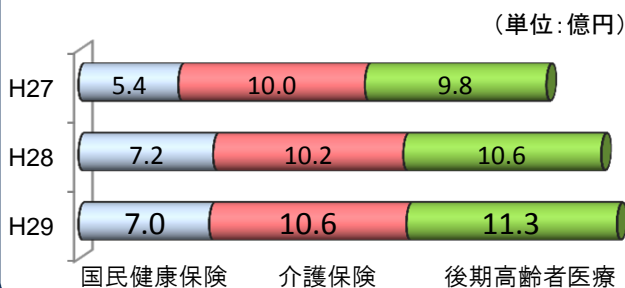
⑦土木費 (前年度比△15.7億円、△29.8%)

- ・三田駅前Bブロック地区再開発事業 △12.0億円(皆減)
- ・多目的グラウンド人工芝生化整備 △2.4億円(皆減)
- ・福島土地区画整理事業 1.7億円(+1.4億円)
- ・橋梁長寿命化改修 1.7億円(+0.4億円)

③民生費 (前年度比+3.6億円、+2.9%)

- ・施設型給付費 9.8億円(+2.7億円)
- ・私立保育園委託運営費 11.2億円(+1.8億円)
- ・地域型保育給付費 1.9億円(+0.8億円)
- ・保育施設整備事業 △2.6億円(皆減)
- ・臨時福祉給付金事業 △0.8億円(皆減)

◎民生関係会計への支出金(繰出金)の状況



⑧消防費 (前年度比+0.1億円、+1.1%)

- ・消防団器具庫整備 0.4億円(+0.4億円)

⑨教育費 (前年度比△3.0億円、△6.3%)

- ・教育研修所整備 △1.2億円(皆減)
- ・小学校校舎増築設計 0.5億円(皆増)
- ・小中学校施設維持補修 1.0億円(+0.3億円)
- ・私立幼稚園就園奨励費0.5億円(△0.2億円)
- ※さんだ市民センター開設に伴う、総務費への組替え △0.9億円(皆減)

④衛生費 (前年度比+3.0億円、+6.5%)

- ・市民病院会計支出金 21.6億円(+2.9億円)

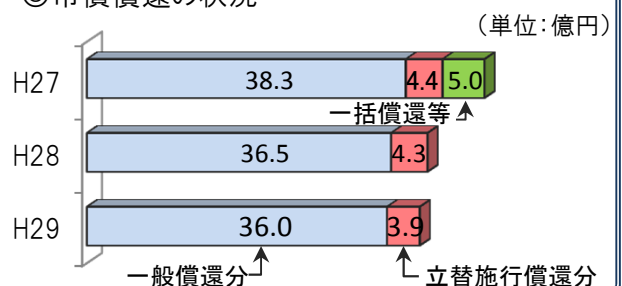
⑤農林業費 (前年度比+0.6億円、+9.2%)

- ・多面的機能支払交付金 1.2億円(+0.1億円)

⑩公債費 (前年度比△0.9億円、△2.3%)

- ・市債償還元利金 39.9億円(△0.9億円)

◎市債償還の状況

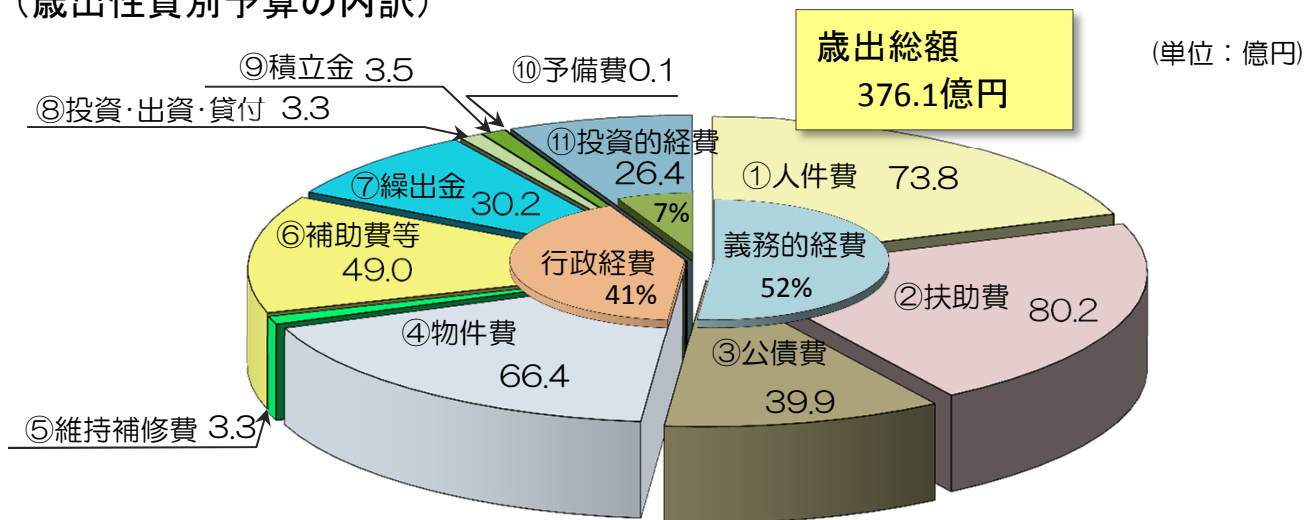


### 3 歳出予算の内訳(性質別)

(単位:千円)

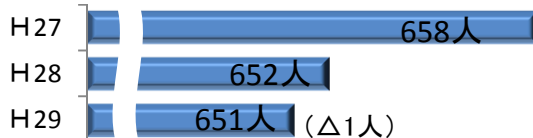
科 目 名		平成28年度 当初予算額	平成29年度 当初予算額	増減額 (29年-28年)	増減率
義 務 的 経 費	① 人 件 費	7,440,551	7,383,398	△ 57,153	△ 0.8 %
	② 扶 助 費	7,480,424	8,023,984	543,560	7.3 %
	保育施設等給付費	1,762,400	2,287,307	524,907	29.8 %
	児童手当分	1,835,910	1,794,885	△ 41,025	△ 2.2 %
	その他扶助費	3,882,114	3,941,792	59,678	1.5 %
	③ 公 債 費	4,082,864	3,989,983	△ 92,881	△ 2.3 %
	通常償還分	3,649,036	3,599,245	△ 49,791	△ 1.4 %
立替施行借換分	433,828	390,738	△ 43,090	△ 9.9 %	
	計	19,003,839	19,397,365	393,526	2.1 %
行 政 経 費	④ 物 件 費	7,092,486	6,634,422	△ 458,064	△ 6.5 %
	⑤ 維 持 補 修 費	290,000	333,040	43,040	14.8 %
	⑥ 補 助 費 等	4,779,981	4,897,918	117,937	2.5 %
	市民病院会計支出金	1,876,960	2,162,231	285,271	15.2 %
	水道・下水道会計支出金	1,113,999	1,036,711	△ 77,288	△ 6.9 %
	その他補助費等	1,789,022	1,698,976	△ 90,046	△ 5.0 %
	⑦ 繰 出 金 (国民健康保険・ 介護保険事業会計等)	2,959,742	3,019,932	60,190	2.0 %
	⑧ 投 資 ・ 出 資 ・ 貸 付 金	399,733	333,140	△ 66,593	△ 16.7 %
	⑨ 積 立 金	343,537	349,285	5,748	1.7 %
	⑩ 予 備 費	10,000	10,000	0	0.0 %
	計	15,875,479	15,577,737	△ 297,742	△ 1.9 %
⑪ 投 資 的 経 費	補 助 事 業 費	1,880,333	769,622	△ 1,110,711	△ 59.1 %
	再開発事業(Bブロック)	1,189,838	0	△ 1,189,838	△ 100.0 %
	その他補助事業	690,495	769,622	79,127	11.5 %
	単 独 事 業 費	2,182,895	1,009,510	△ 1,173,385	△ 53.8 %
	庁舎整備関連事業	520,960	0	△ 520,960	△ 100.0 %
	その他単独事業	1,661,935	1,009,510	△ 652,425	△ 39.3 %
	立 替 施 行 償 還 金	855,454	858,766	3,312	0.4 %
	計	4,918,682	2,637,898	△ 2,280,784	△ 46.4 %
合 計		39,798,000	37,613,000	△ 2,185,000	△ 5.5 %

(歳出性質別予算の内訳)



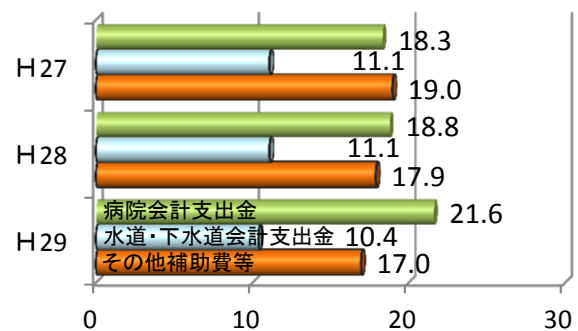
内訳は主な経費(増減額)

①人件費 (前年度比 $\Delta 0.6$ 億円、 $\Delta 0.8\%$ )  
 ・特別職の給料月額等の削減 (市長20% 副市長 15% 教育長 10%)  
 ・給与費(給料+職員手当)47.2億円( $\Delta 0.3$ 億円)  
 ・退職手当組合負担金 4.8億円( $\Delta 0.5$ 億円)  
 ◎一般職(除く再任用)職員数の状況(当初対比)



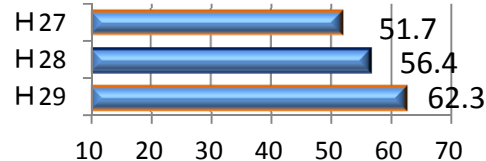
⑥補助費等 (前年度比+1.2億円、+2.5%)  
 ・市民病院会計支出金 21.6億円(+2.9億円)  
 ・下水道会計支出金 9.8億円( $\Delta 0.8$ 億円)  
 ・臨時福祉給付金等  $\Delta 0.7$ 億円(皆減)

◎補助費等の内訳 (単位：億円)



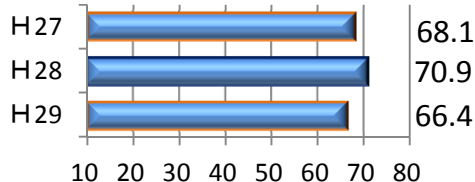
②扶助費 (前年度比+5.4億円、+7.3%)  
 ・施設型給付費 9.8億円(+2.7億円)  
 ・私立保育園委託運営費 11.2億円(+1.8億円)  
 ・地域型保育給付費 1.9億円(+0.8億円)  
 ・子育て医療費助成費 4.9億円(+0.4億円)

◎扶助費(児童手当除く)の推移 (単位：億円)



④物件費 (前年度比 $\Delta 4.6$ 億円、 $\Delta 6.5\%$ )  
 ・証明書コンビニ交付 0.1億円( $\Delta 0.4$ 億円)  
 ・電子計算システム改修 0.6億円( $\Delta 1.1$ 億円)  
 ・道路都市公園等植栽管理 3.7億円( $\Delta 0.4$ 億円)  
 ・固定資産評価 0.3億円( $\Delta 0.4$ 億円)

◎物件費の推移 (単位：億円)



⑪投資的経費(前年度比 $\Delta 22.8$ 億円、 $\Delta 46.4\%$ )  
 ・庁舎整備関連事業  $\Delta 5.2$ 億円(皆減)  
 ・三田駅前Bブロック地区再開発事業  $\Delta 12.0$ 億円(皆減)  
 ・保育施設整備事業  $\Delta 2.4$ 億円(皆減)  
 ・多目的グラウンド芝生化整備 $\Delta 2.4$ 億円(皆減)  
 ・福島土地区画整理事業 1.6億円(+1.6億円)  
 ・放課後児童クラブ整備 1.0億円(+0.6億円)

◎主な投資的経費の推移 (単位：億円)

