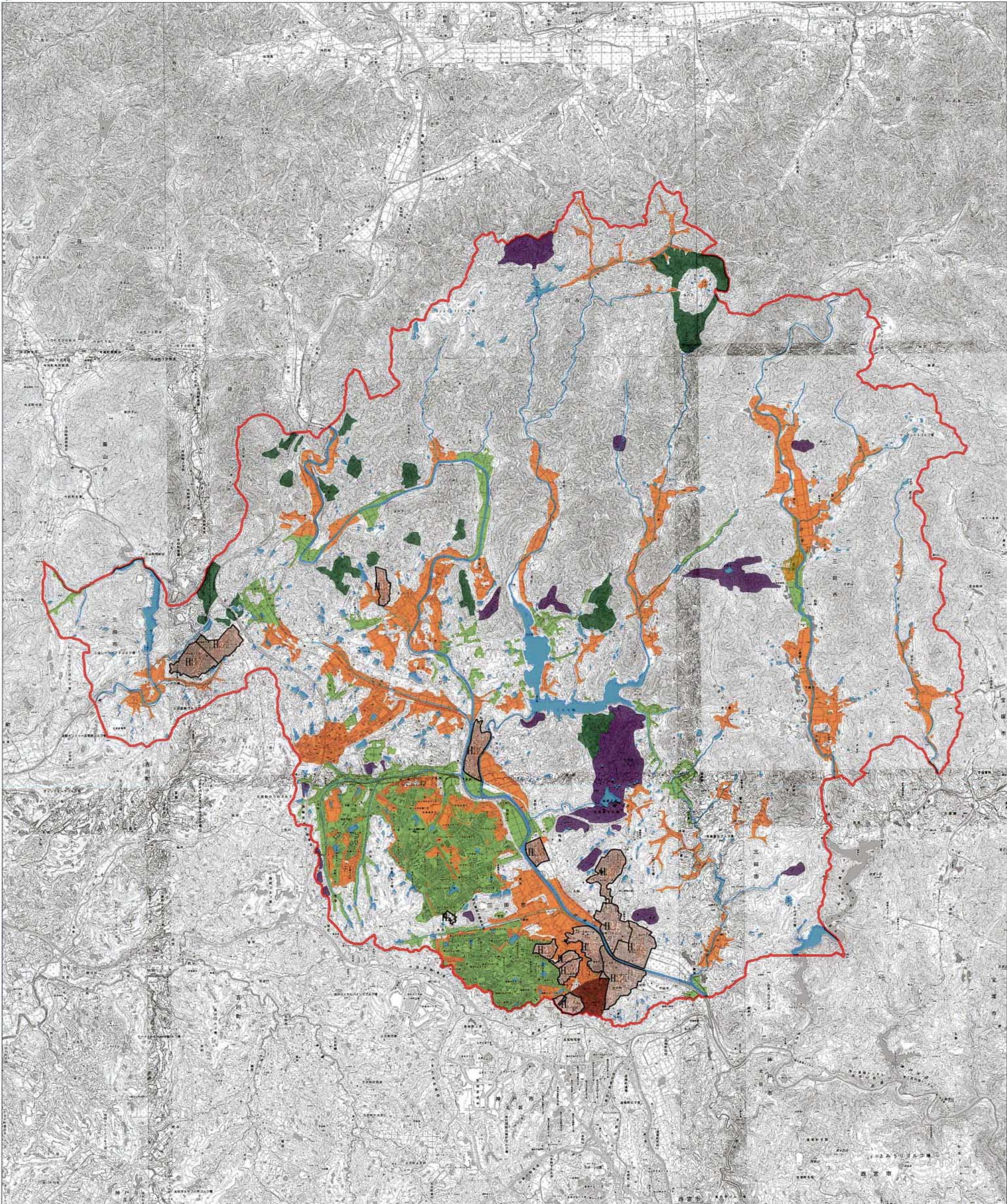


- 地籍調査実施地域
- 官民境界等先行調査実施地域
- 19条5項指定地域
- 他業種により地籍が一定程度明らかになっている地域
- 境界トラブルが生じる可能性が低い大規模公有地
- 国有林野
- 公有水面等
- 地籍調査実施予定地域
- 官民境界等先行調査実施予定地域
- 19条5項指定予定地域
- 他業種により地籍が一定程度明らかになる予定地域



68.474
-102.566
-128.566
68.474

90.074
-102.566
-128.566
90.074