

1. 公立高等学校オープンスクール等の案内

今後たくさんの高等学校等から（昨年度はのべ600件ほど）案内が届きます。希望者は各自で申込みをしてください。申し込みの際は年間の学校行事の予定や部活動等の大会の予定と重ならないように、よく考えて申込んでください。

県立有馬高等学校

内 容 オープンハイスクール
全体説明・学科説明等
実 施 日 5月9日(土)
申込期間 4月22日(水)～30日(木)
申込方法 WEB(有馬高等学校HP内、または配布したプリントから)

県立西神戸高等特別支援学校

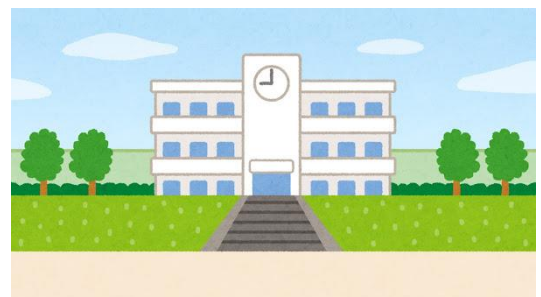
内 容 オープンスクール
実 施 日 5月18日(月) 10:00～
申込方法 中学校担任を通して申込み(4/20～5/7×)

内 容 学校説明会
実 施 日 6月2日(火) 10:00～
申込方法 中学校担任を通して申込み(4/20～5/19×)

県立上野ヶ原特別支援学校

内 容 学校説明会(高等部対象)
実 施 日 5月21日(木) 9:40～
申込方法 中学校担任を通して申込み(4/21～5/7×)

内 容 高等部体験入学及び入学相談
実 施 日 6月23日(火) 24日(水) 26日(金) 30日(火)
7月1日(水)
詳細については学校説明会で説明あります。
申込方法 中学校担任を通して申込み(～5/7×)



県立高等特別支援学校

内 容 入学希望者説明会

実 施 日 5月13日(水) 10:00~11:45

申込方法 中学校担任を通して申込み (~4/30)

内 容 学校見学

実 施 日 5月21日(木) 28日(木) 6月4日(木) 25日(木)

7月 9日(木) その他

13:00~15:40

申込方法 中学校担任を通して申込み (見学希望日の1週間前)

県立播磨特別支援学校

内 容 オープンスクール・学校説明会

実 施 日 5月20日(水)~22日(金) 25日(月) 26日(火)

申込方法 中学校担任を通して申込み (4/20~24)

内 容 就業技術科「授業体験」

7月27日(月)~31日(金)

普通科・総合ビジネス科「入学相談」

8月3日(月)~5日(水)

公立高等学校に関しては例年5月中旬から順次中学校に実施要項が届きます。届き次第参加申し込み等詳細を案内したいと思います。ただし、すべての高等学校から案内が届くわけではありません。関心のある高等学校に関してはHP等を確認することをお勧めします。

公立高等学校の全日制普通科、総合学科には学区が設定されています。(三田市は第2学区)

第2学区にある公立高等学校

(県立) 三田西陵・三田祥雲館・有馬・北摂三田

篠山産業・篠山鳳鳴・篠山東雲・柏原・氷上・氷上西

尼崎小田・尼崎稲園・尼崎北・尼崎・尼崎西・尼崎工業・武庫荘総合・神崎工業

伊丹・伊丹北・伊丹西・阪神昆陽

川西緑台・川西明峰・川西北陵・猪名川

西宮・鳴尾・西宮苦楽園・西宮南・西宮今津・西宮香風

宝塚・宝塚東・宝塚北・宝塚西

(市立) 尼崎・尼崎双星・尼崎琴ノ浦・伊丹・西宮・西宮東

なお、中学校に届いたオープンスクール等の案内はゆりのき台中学校のHP内で紹介しています。

(本年度、昨日までに届いた案内はHP上に掲載しています。)

また、届いたポスター等は進路掲示板(保健室・暖々ルーム前ホール)に貼ります。進路選択の材料にしてください。年間を通じて、たくさんの学校等から様々な案内が届きますが、全ての学校から案内が届くとは限りません。進路に関しては自分でも積極的に情報を入手するようにしていきましょう。

2. 奨学金制度の案内

以下のように奨学金の案内が来ました。申し込みには期日が設定されています。

(1) 交通遺児育英会奨学金(予約募集) 公益財団法人交通遺児育英会

○応募資格 保護者等が、道路における交通事故で死亡したり、重い後遺障害のため働けず、経済的に就学が困難な生徒。応募者が生まれる前に保護者が後遺障害になった場合も含む。

※他の奨学金と併せて利用できます。※同一世帯、同一学校から何人でも応募できます。

○申込締切 《一次》2026年 8月31日 《二次》2027年 1月31日

○内 容 「無利子貸与」型

奨学金 高等学校生・高等専門学校生(400人) 専修学校生(150人)

…2万円・3万円・4万円/月から選択(貸与・一部給付)

*2027年5月から3か月ごとに貸与されます。

入学一時金 高等学校生・高等専門学校生(300人) 専修学校生(100人)

…20万円・40万円・60万円から選択(貸与)

*2027年入学後に貸与されます。

○申込方法 応募書類は「交通遺児育英会 奨学課」に電話で申し込んでください。奨学生募集案内・願書が郵送されてきますので、必要事項を記入し添付書類を整えて提出となります。(HPから募集関係書類をダウンロード可能です。)

03-3556-0773(直通) 0120-521286(フリーダイヤル)

(受付時間 9:00~17:30 土、日、祝祭日、本会の休業日を除く)

ホームページアドレス <https://www.kotsuiji.com>

(2) あしなが育英会 一般財団法人あしなが育英会

○応募資格 保護者等が、病気、災害(道路上の交通事故を除く)、自死(自殺)などで死亡、または1~5級の障がい認定を受けており、経済的な援助を必要としている子どもを負っている家庭の子ども、次の条件に該当するもの。(高等学校奨学生についてのみ記載しています。)

(高等学校奨学生) …高等学校、高等専門学校、特別支援学校高等部、3年制の専修学校高等課程(無認可校は対象外)に在学する生徒

○募集期間 2026年 9月1日~12月15日

○奨学金月額 一律 30,000円/月(給付)

○募集人数 中学校3年生1100人程度(在学:高校全学年800人程度)

私立高校入学一時金30万円を貸与する制度もあります。送金は入学後、別途審査有

○返 還 私立高校入学一時金は高校卒業の半年後から20年以内に無利子で分割返済

○そ の 他 本年度より申請の方法がオンライン形式に変更。

募集の詳細については9月ごろ改めて行います。

問合わせ先 あしなが育英会 学生事業部 奨学課

電話 03-3221-0888

<http://www.ashinaga.org>