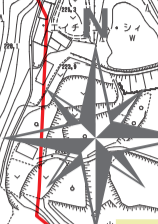


志手原区②防災マップ



緊急連絡先
 三田市災害対策本部 (市役所)
TEL 079-563-1111
 消防署 (火災・救急)
TEL 119

清水山給食センター



急傾斜地、土砂災害の恐れあり



倒木の恐れあり

消防署東分署

災害用伝言ダイヤル

大災害発生時は電話利用が殺到し、電話がつながりにくい状況になることがあります。このような場合は、「災害用伝言ダイヤル」が開設され、被災地やその他の地域の人々との間で伝言の録音・再生をすることができます。

伝言を登録する

[171]にダイヤル ▶ [1] ▶ (市外局番) 000-■■■■■

伝言を聞く

[171]にダイヤル ▶ [2] ▶ (市外局番) 000-■■■■■

※各携帯電話会社の災害用伝言板もあります。

- 【凡例】**
- 区境
 - 水路
 - 県道
 - ため池
 - 避難経路
 - 消火栓
 - 雨量観測所
 - AED設置施設
 - 防火水槽
 - スピーカー
 - 指定避難所
 - 危険箇所
 - 土砂災害特別警戒区域
 - 土砂災害警戒区域(土石流)
 - 土砂災害警戒区域(急傾斜地)
 - 土石流危険渓流
- 洪水浸水想定区域**
- 0.5m未満
 - 0.5~3m未満
 - 3.0~5.0m未満
 - 浸水実績(平成16年台風23号)

一時避難所

志手原区民センター

一時避難場所

芥子山公園

過去に堤防決壊の形跡あり

指定避難所

上野台中学校

※地震時に開設します

指定避難所

志手原小学校



倒木の恐れあり



倒木の恐れあり

避難情報の発信

警戒レベル	避難情報等	どうしたらいいの
警戒レベル5	緊急安全確保	すでに災害が発生している状況です。命を守るための最善の行動をとって下さい。
警戒レベル4	避難指示	災害のおそれが高いため、安全な場所へただちに避難して下さい。
警戒レベル3	高齢者等避難	避難に時間を要する方(高齢者など)、その支援者は避難を開始して下さい。
警戒レベル2	注意報	避難に備え、ハザードマップ等により、自らの避難行動を確認しましょう。
警戒レベル1	早期注意情報	災害への心構えを高めましょう。

三田市 発令

気象庁 発表

危険度 高 低