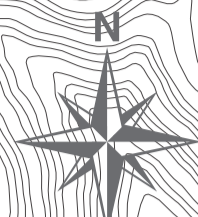


# 小野区①防災マップ

0 500 1000 1500 2000m



## 避難所一覧表

市指定避難所		
施設名	住所	電話
旧小野幼稚園	小野1740	566-0502
有馬富士共生センター	尼寺968番地	566-1200

福祉避難所		
施設名	住所	電話
総合福祉保健センター	川除675番地	569-5700
ひまわり特別支援学校中・高部	富士が丘3丁目25番地	562-7667
ひまわり特別支援学校小部	富士が丘1丁目12番地	562-8667
県立上野ヶ原特別支援学校	大原梅の木1546番6	563-3434
県立上高等特別支援学校	大原梅の木1546番6	563-0689

### 避難情報の発信

警戒レベル	避難情報等	どうしたらいいの
警戒レベル5	緊急安全確保	すでに災害が発生している状況です。命を守るための避難の行動をとってください。
警戒レベル4	避難指示	災害のおそれが高いため、安全な場所へただちに避難してください。
警戒レベル3	高齢者等避難	避難に時間を要する方（高齢者など）、その支援者は避難を開始してください。
警戒レベル2	注意報	避難に備え、ハザードマップ等により、自らの避難行動を確認しましょう。
警戒レベル1	早期注意情報	災害への心構えを高めましょう。

**指定避難所**  
**旧小野幼稚園** AED  
**小野小学校** AED

## 小まめに溝掃除をしましょう！

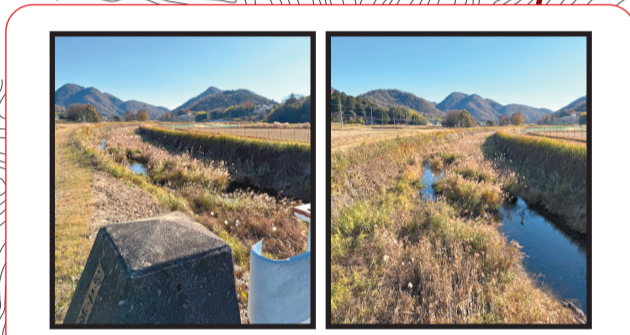
### 高齢者などの避難に協力を！

近所にお住まいの高齢者や病人、障がいのある方などをあらかじめ把握し、災害時には声をかけあい、何人かで一緒に避難しましょう。またそういった地域ぐるみでのしきみを日頃から地域で話し合ってください。



### 凡例

施設等	土砂災害
市指定避難所	土砂災害特別警戒区域
駐在所	土砂災害警戒区域(土石流)
防災スピーカー	土砂災害警戒区域(急傾斜地)
AED設置施設	土砂災害警戒区域(急傾斜地)
水位観測所	浸水実績(平成16年台風23号)
ヘリポート	洪水浸水想定区域
県道・主な市道	0.5m未満
防火水槽	0.5~3m未満
消火栓	



水害の恐れあり

**緊急連絡先**  
**三田市災害対策本部 (市役所)**  
**TEL 079-563-1111**  
**消防署 (火災・救急)**  
**TEL 119**



土砂災害の恐れあり



土砂災害の恐れあり

**消防団詰所**  
**小野区公会堂** AED

**こんなときは赤信号 土砂災害の前ぶれ**  
 大雨のときは地盤がゆるみ、土砂災害の危険性も高まります。次のような状態に気づいたら、すみやかに避難しましょう。また、市役所に通報してください。(TEL:563-1111)



**避難の方法** 浸水や土砂災害が発生する前に早めに避難してください！

- 避難所へ避難する場合**
- 1 車は使わず、歩いて避難しましょう。
  - 2 川沿いや橋、がけ下などは危険ですので、近くを通らないでください。
  - 3 動きやすい服装で、二人以上で避難しましょう。
  - 4 外に出る前に火の始末、戸締りを忘れずに。電気のブレーカーも落としましょう。

- 非常持出品チェックリスト**
- 水・非常食(3日~7日分)
  - 貴重品(現金、通帳、印鑑)
  - 衣料品(衣類、下着、毛布、タオル)
  - ラジオ、懐中電灯、電池
  - 卓上コンロ、ライター、マッチ
  - 薬、ばんそうこう
  - 日用品(ティッシュ、ラップ)
  - 衛生用品(マスク、体温計等)