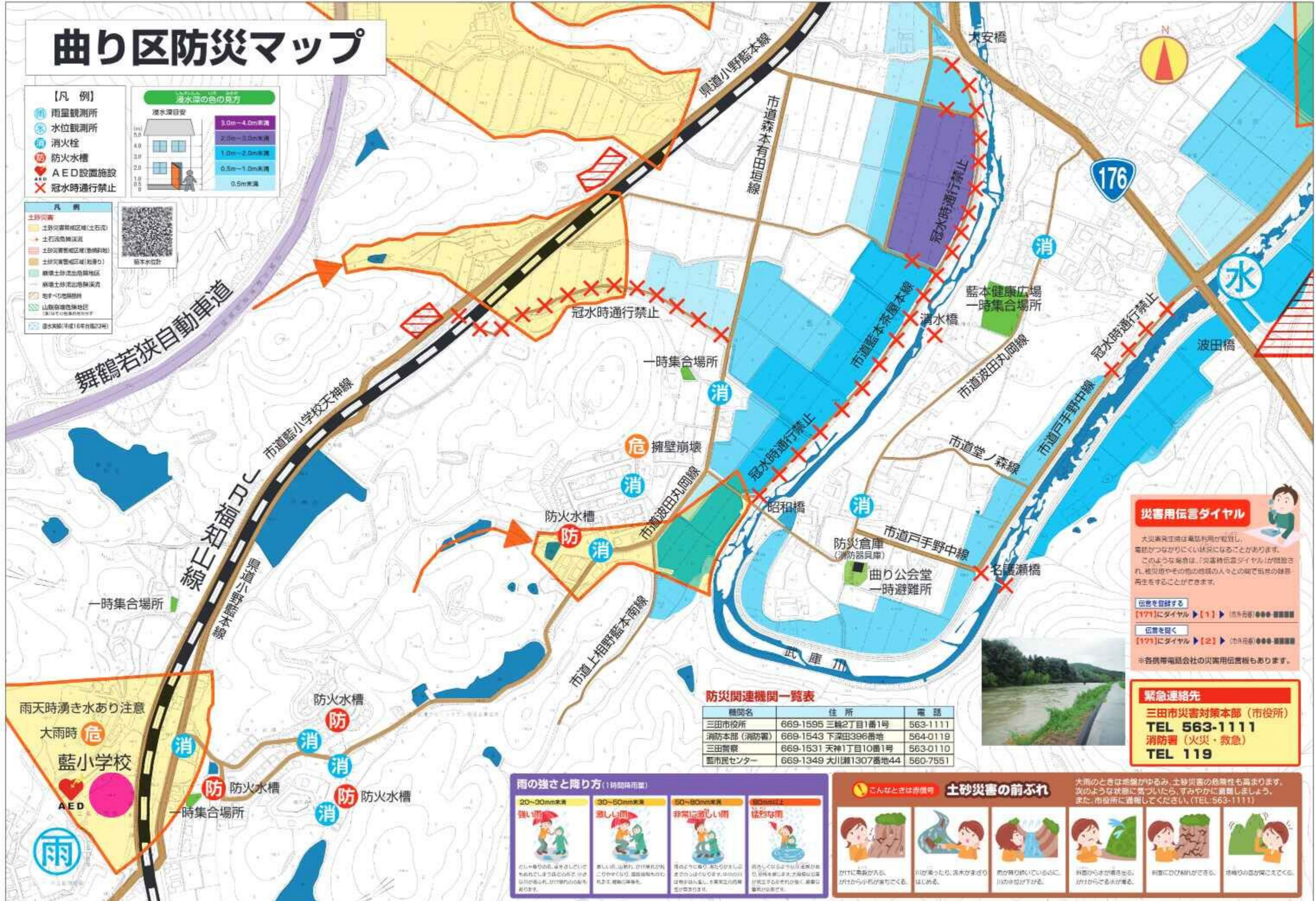


曲り区防災マップ

- 【凡例】**
- 雨量観測所
 - 水位観測所
 - 消火栓
 - 防火水槽
 - AED設置施設
 - 冠水時通行禁止



- 凡例**
- 土砂災害
 - 土砂災害警戒区域(土石流)
 - 土石流危険渓流
 - 土砂災害警戒区域(崩壊)
 - 土砂災害警戒区域(崩壊)
 - 崩壊土砂流出危険地区
 - 崩壊土砂流出危険渓流
 - 地すべり危険箇所
 - 山腹崩壊危険地区
 - 浸水実績(平成15年台風23号)



災害用伝言ダイヤル

大災害発生時は電話利用が難しい。電話がつかない状況になることがあります。このような場合は、「災害用伝言ダイヤル」が開設され、被災者やその他の地域の人々の間で互いの健康を再確認することができます。

伝言を登録する
【171】にダイヤル ▶【1】▶ (市外局番) 0000-00000

伝言を聞く
【171】にダイヤル ▶【2】▶ (市外局番) 0000-00000

※各携帯電話会社の災害用伝言帳もあります。

緊急連絡先

三田市災害対策本部 (市役所)
TEL 563-1111
消防署 (火災・救急)
TEL 119

防災関連機関一覧表

機関名	住所	電話
三田市役所	669-1595 三輪2丁目1番1号	563-1111
消防本部 (消防署)	669-1543 下深田396番地	564-0119
三田警察	669-1531 天神1丁目10番1号	563-0110
藍市民センター	669-1349 大川瀬1307番地44	560-7551

雨の強さと降り方(1時間降雨量)

20~30mm未満	30~50mm未満	50~80mm未満	80mm以上
強い雨	激しい雨	非常に激しい雨	猛烈な雨
大雨の降る中、急をきいては避難しましょう。また、山や崖には近づかないでください。	激しい雨、山や崖、谷間が崩れやすくなり、土砂災害の危険があります。	非常に激しい雨、大雨の降る中、急をきいては避難しましょう。また、山や崖には近づかないでください。	猛烈な雨、大雨の降る中、急をきいては避難しましょう。また、山や崖には近づかないでください。

こんなときは赤信号 土砂災害の前ぶれ

大雨のときは地盤がゆるみ、土砂災害の危険性も高まります。次のような状態に気づいたら、すみやかに避難しましょう。また、市役所に通報してください。(TEL: 563-1111)

- 谷間に亀裂が入る、谷から小石が落ちてくる。
- 川が濁ったり、洪水がまぼりはしめる。
- 雨が降り続けているのに、川の水位が下がる。
- 斜面から水が滲れ出る、谷から水が溢れる。
- 斜面にひび割れが広がる。
- 地盤の音が聞こえてくる。

雨天時湧き水あり注意

大雨時 **危**

藍小学校

AED