

自主・創造・根気

三田市立狭間中学校
学校だより

《 第5号 》

令和5年7月20日

総合体育大会、健闘に拍手!!

各部活動とも、選手だけでなく部員全員で力を合わせ、全力で闘ってくれました。狭間中学校の生徒としてのその頑張りはとても誇らしいものです。本番だけでなく、日頃から日々練習に励み、真剣に打ち込んでいた姿がここに現れたように思います。結果はそれぞれですが、皆さんの今までの頑張りをここに称えます。

《 三田市総合体育大会の結果 》

陸上競技部 (丹有大会出場は標準記録突破者のみ)

[男子団体] 3位

[男子個人] 3年100m 3位, 四種競技 1位・3位, 低学年リレー 2位, 800m 3位,
110mH 2位・3位, 走高跳 2位

[女子団体] 2位

[女子個人] 1500m 2位・3位, 円盤投 3位, 四種競技 1位・2位, 1年800m 1位・3位,
800m 2位, 100mH 2位, 砲丸投 1位, リレー 3位

野球部 3位 (丹有大会出場)

サッカー部 3位 (丹有大会出場)

男子ソフトテニス部[団体] 3位 (丹有大会出場)

[個人] 優勝<1組>, 9位<1組>, 13位<2組> (以上4組 丹有大会出場)

女子ソフトテニス部[団体] 準優勝 (丹有大会出場)

[個人] 4位<1組>, 9位<1組> (以上2組 丹有大会出場)

男子バスケットボール部 惜しくも敗退

女子バスケットボール部 準優勝 (丹有大会出場)

女子バレーボール部 準優勝 (丹有大会出場)

剣道部

[男子団体] 準優勝 (丹有大会出場)

[男子個人] 準優勝<1名> (以上1名 丹有大会出場)

[女子団体] 準優勝 (丹有大会出場)

[女子個人] 5位<1名> (以上1名 丹有大会出場)

《 丹有地区総合体育大会の結果 》

陸上競技部 (県大会出場は3位以上(同一校は2名まで))

[男子団体] 8位

[男子個人] 四種競技 3位

[女子団体] 3位

[女子個人] 1年800m 1位・2位, 800m 1位, 1500m 2位, 四種競技 3位

野球部 惜しくも敗退

サッカー部 準優勝 (県大会出場)

男子ソフトテニス部[団体] 惜しくも敗退

[個人] 3位<1組> (以上1組 県大会出場)

女子ソフトテニス部[団体] 惜しくも敗退

女子バスケットボール部 3位

女子バレーボール部 惜しくも敗退

剣道部

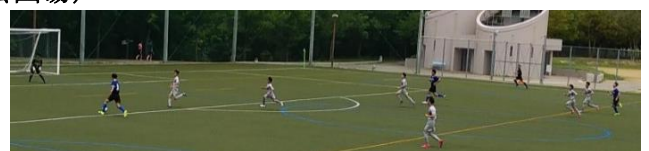
[男子団体] 準優勝 (県大会出場)

[男子個人] 優勝<1名> (以上1名 県大会出場)

[女子団体] 準優勝 (県大会出場)

[女子個人] 5位<1名> (以上1名 県大会出場)

吹奏楽部は7月23日に吹奏楽コンクール
西阪神地区大会(郷の音)があります。
健闘を祈ります!!



いよいよ明日から、39日間の長い夏休みが始まります。2学期には皆さんの“イ顔”に出会いたいと思っています。そのために、2つのことをお願いしておきます。

1つ目は、「命を大切にする」ということです。今年の夏も猛暑で、特に熱中症には注意が必要です。少しおかしいと思ったら無理をせず、日陰の涼しいところで休み、水分や塩分の補給もしっかりとしましょう。また、最近豪雨による災害が秋田県をはじめ各地で起こっています。いつどこで起こるかは予想できません。そして、夏休みには気の緩みがあるのか、交通事故やネットのトラブルも多くなります。自分だけではどうしようもないこともあります。それでも、いざという時に何が最善かを考えて行動することが大事です。自分の命も、周りの人たちの命も大切にしてください。

2つ目は、「やるべきことをやりきる」ということです。勉強でも、部活動でも、進路実現に向けた取組でも、「これはやったぞ」と言える達成感のある夏休みにしましょう。やらされるのではなく、自分から考え、自分の力でやりぬくことで成長してほしいと思います。書家の相田みつをさんの言葉にも、「やれなかった やらなかつた どっちかな」というものがあります。「時間がない」、「どうせ無理だ」とか、やらない理由を探してやれなかったことを正当化するよりも、どうすればできるかを考えることが大事です。やろうとしている自分をほめながら、自信を持って取り組んでください。

以上2点を心がけ、充実した夏休みにしていきましょう。



※正しくネットを活用するために意識しておくこと

- ・ 7月14日に行われた「情報モラル講演会」を思い出して、ゲーム依存やいじめ、犯罪等にならないように！
- ・ 生成AIの使い方、使える場面を確認！（7/18配布プリント）

＜＜ 8 月 行事予定表 ＞＞

※ 最終下校18:00(夏休み期間含む)

(変更になる場合は後日連絡)

日	曜	学校行事	給食	日	曜	学校行事	給食
1	火			16	水		
2	水			17	木		
3	木			18	金		
4	金			19	土		
5	土			20	日		
6	日			21	月		
7	月			22	火		
8	火			23	水		
9	水			24	木		
10	木			25	金	＜＜給食費振替＞＞	
11	金		山の日		26	土	陸上丹有新人大会(三木防災) 第2回PTAリサイクル活動
12	土			27	日	陸上丹有新人大会(三木防災)	
13	日	一斉休校日		28	月		
14	月	一斉休校日		29	火	始業式	×
15	火	一斉休校日	＜＜学年諸費振替＞＞	30	水	実力考査 給食開始 SC	○
				31	木	体育大会練習開始 専門委員会	○

※ SC: スクールカウンセラー SSW: スクールソーシャルワーカー 子サポ: 子どものサポーター

* 夏休み中の電話自動応答メッセージ対応時間帯

平日: 16:45~翌朝8:15 休日(一斉休校日含む): 終日

(9月の予定)

1日 全校集会 4日 体育大会予行 7日 第41回体育大会 8日 体育大会予備日 21日 中間考査(～9/22)

23日 陸上県新人大会(～9/24) 28日 専門委員会 29日 全校集会 30日 三田市新人大会(～10/1)