

かがやけ松が丘っ子






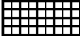

～自然大好き 友だち大好き 遊び大好き～

令和4年12月23日発行

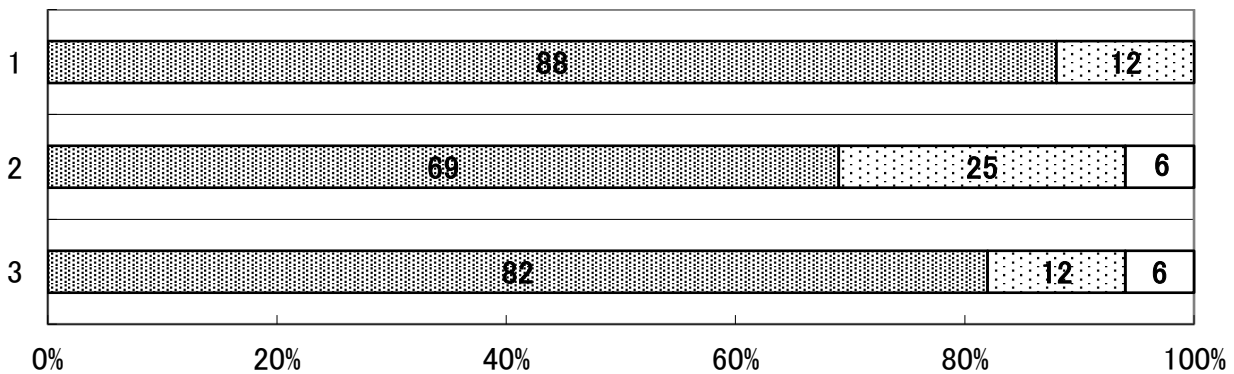
三田市立松が丘幼稚園

学校評価アンケートのご協力ありがとうございました

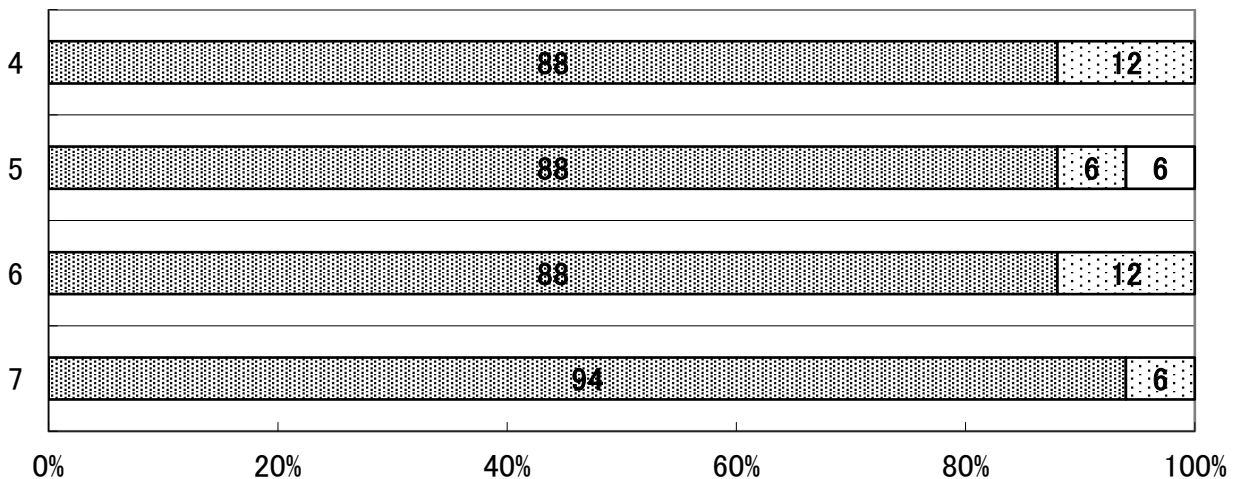
今年度の幼稚園の取り組みについて、アンケートにご協力いただきありがとうございました。結果について公表させていただきますとともに、評価結果を真摯に受け止め、今後の取り組みに活かしてまいりたいと思います。

A: そう思う  B: どちらかというと思う  C: どちらかというと思わない  D: 思わない 
E: わからない 

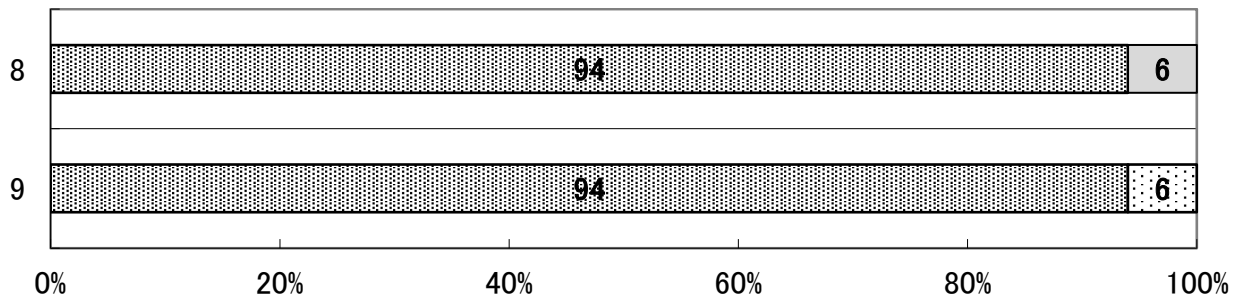
1. 子どもは、幼稚園に行くのを楽しみにしている。
2. 子どもは、自分なりのやりたいことや楽しみをもって、園の遊びや生活に取り組んでいる。
3. 子どもは、自分の思っていることを話したり、自分らしさを発揮したりできるようになってきた。



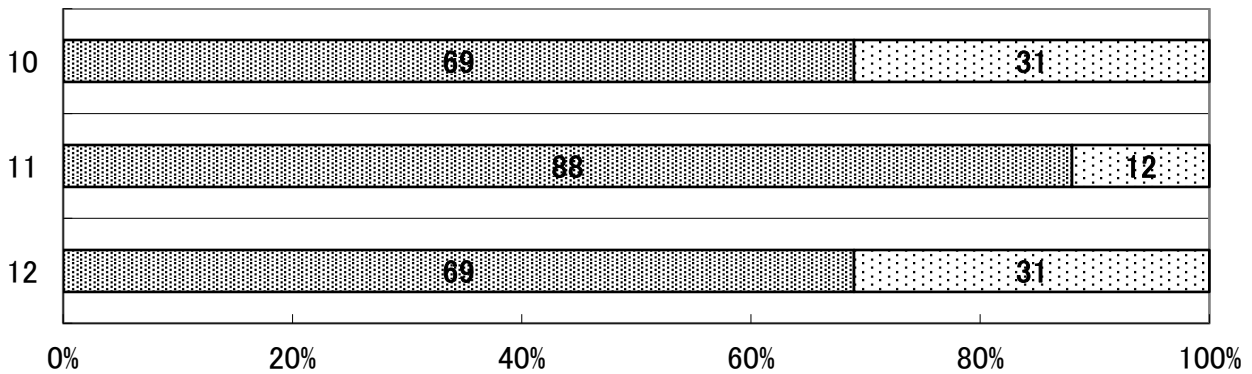
4. 園では、子どもの発達段階(年齢)や、興味関心に応じた保育が行われている。
5. 園は、子どもの主体性を大切にした活動を工夫し、友達と協力したり、粘り強く取り組む力や自己肯定感などを高めている。
6. 園は、4, 5歳児(年長、年少)のかかわり、育ち合う環境づくりや活動を工夫している。
7. 園は、わくわく体操や様々な体を動かす遊びを通して、体づくりに取り組んでいる。



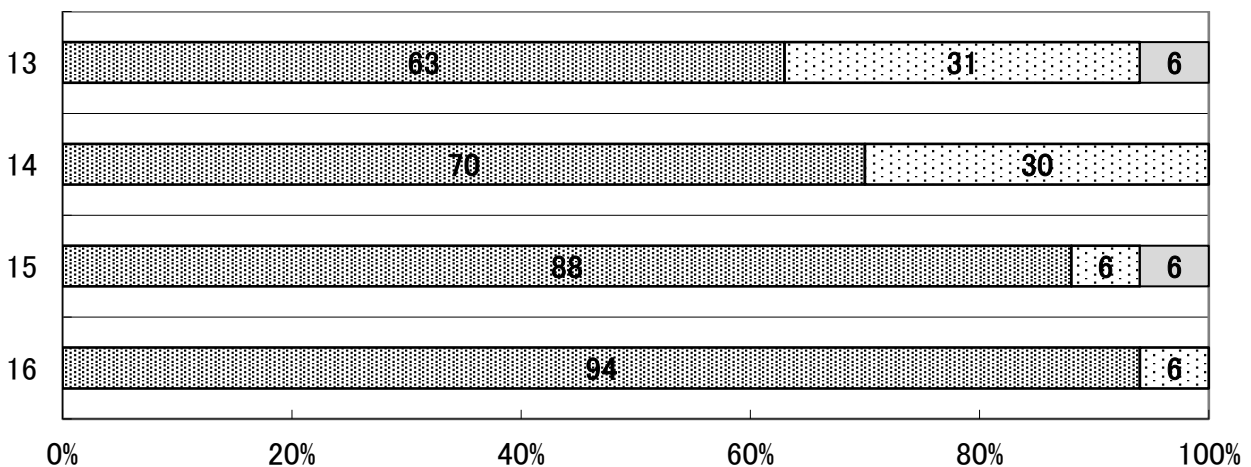
- 8. 教職員は、一人一人の子どものよさや成長の様子をよく理解して指導にあたっている。
- 9. 教職員は、互いに協力して教育活動にあたっている。



- 10. 園での絵本の読み聞かせ活動や絵本貸し出しなどを通して、家庭で絵本に親しむ機会となっている。
- 11. 園は、子育て支援事業(園庭開放、未就園児交流)など、親子同士がかかわれる場の提供を行っている。
- 12. 預かり保育は、利用しやすく安心して子どもを預けることができる。



- 13. 園は、地域の良さを取り入れ、子ども達が地域に親しみがもてるような活動を工夫している。
- 14. 園は、小学校生活への憧れや期待感をもたせるための工夫や、小学校との連携を行っている。
- 15. 園は、子どもの育ちや課題を保護者に伝え、家庭と連携して園教育をすすめている。
- 16. 園は、幼稚園の情報(子どもの様子)を通信や降園時等を通じて、わかりやすく保護者に伝えている。



その他のご意見

○いつも、様々に感謝しています。

アンケート結果から今後に向けて

園の教育方針や具体的な取り組みについて、子どもの育っている姿と照らし合わせて評価をいただき、引き続き大切にしていきたい項目と、更に深めていきたい項目が明らかになりました。この結果を踏まえ、学校関係者評価委員会の中で評価をいただき、今後の教育活動の充実につなげていきたいと考えます。

○今年度も、新型コロナウイルス感染症の対策を講じながら、活動内容や行事のもち方等を考えてまいりました。また、幼児期にふさわしい「遊びを通しての学び」、「生活との連続性」を重視し、幼児が心を動かし、「やってみよう!」「みんなでやろう!」という内容を引き出してきました。その都度、一人一人の思いを大切に、自分や友達のよさを受け入れ合い、支え合える仲間づくりに向かえるよう、個々に応じた援助に努めています。目的に向かって主体的に動く姿や、友達や教師と相談しながら決めていく内容も多く見られ、友達とのつながりや、4・5歳児のかかわりも深まってきているところです。

また、保護者の皆さまの温かい見守りや、ご理解に支えられ、子ども達が幼稚園に行くことを楽しみにしており、大変嬉しく思います。今後ともご協力をお願いいたします。

○降園時に、子どもの遊びや姿についてお話をするようにしています。預かり保育との兼ね合いもあり、月曜日、水曜日には、全保護者に向けてお知らせをしますので、ご協力をお願いいたします。園でのお子さんの様子について、より保護者の方に発信していけるよう努めてまいります。保護者の方も、気になることがありましたら、いつでもお声かけください。

○松が丘幼稚園のホームページに、子どもの活動の様子や、松幼だより等を載せています。更新の際はお知らせしますが、お時間のあるときにぜひご覧ください。

[三田市ホームページ](#) > [松が丘幼稚園](#) > [松幼だより](#)

今後も一人一人の子どものよさや成長と向き合い、指導することに努めていきます。また、家庭との連携においては、信頼関係づくりと相互理解に努めながら進めていきます。アンケートへのご協力、ありがとうございました。