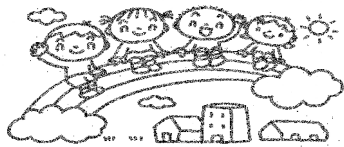


# かがやけ松が丘っ子



～自然大好き 友だち大好き 遊び大好き～

令和3年12月24日発行

三田市立松が丘幼稚園

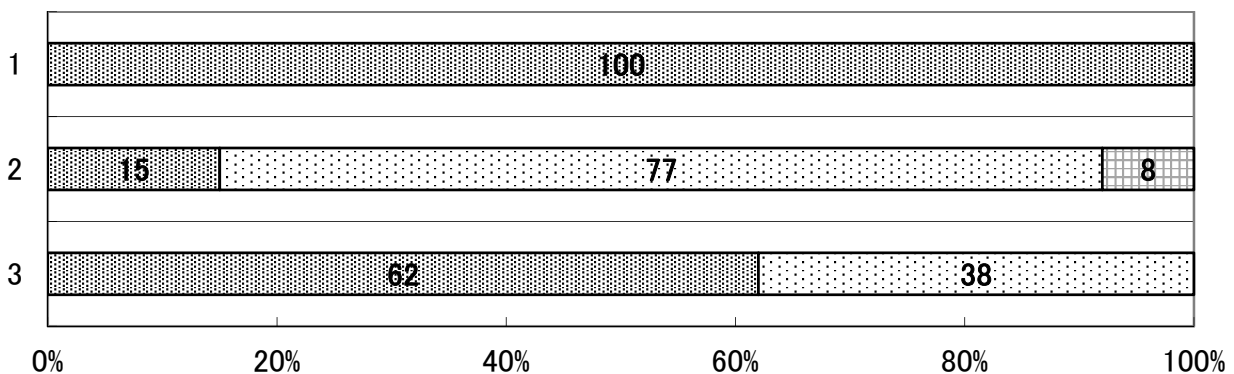
## 学校評価アンケートのご協力ありがとうございました

今年度の幼稚園の取り組みについて、アンケートにご協力いただきありがとうございました。結果について公表させていただきますとともに、評価結果を真摯に受け止め、今後の取り組みに活かしてまいりたいと思います。

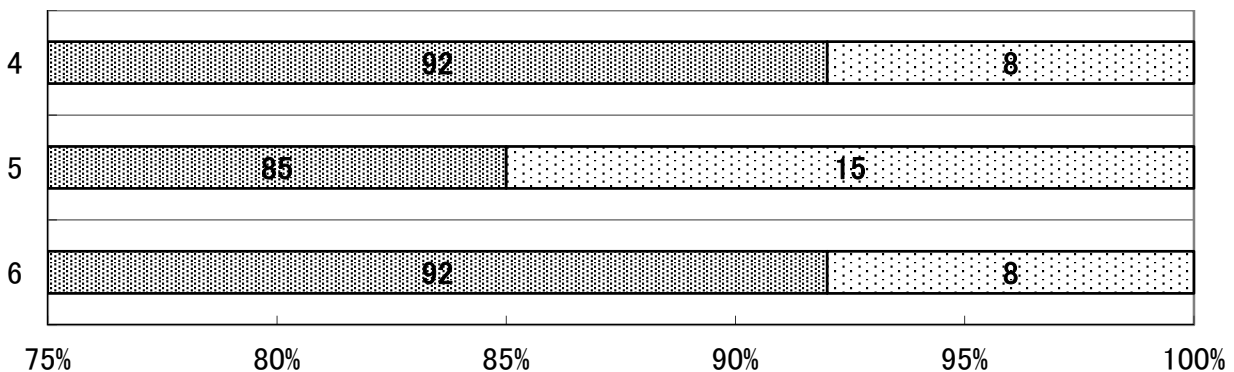
【表の見方】 3項目ごとにグラフにしています。

A : そう思う  B : だいたいそう思う  C : あまり思わない  D : 思わない 

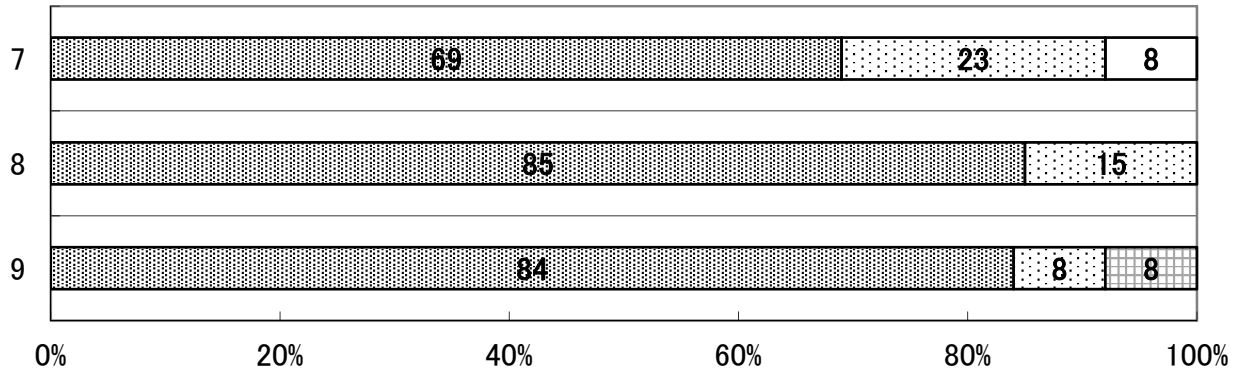
1. 子どもは、幼稚園に行くのを楽しみにしている。
2. 子どもは、友だちや先生、その他親しい人に対して気持ちよくあいさつをしている。
3. 子どもは、主体性を意識した園の取り組みを通して、よく考えたり、自分から幼稚園の話をしたり尋ねたりするようになったと感じる。



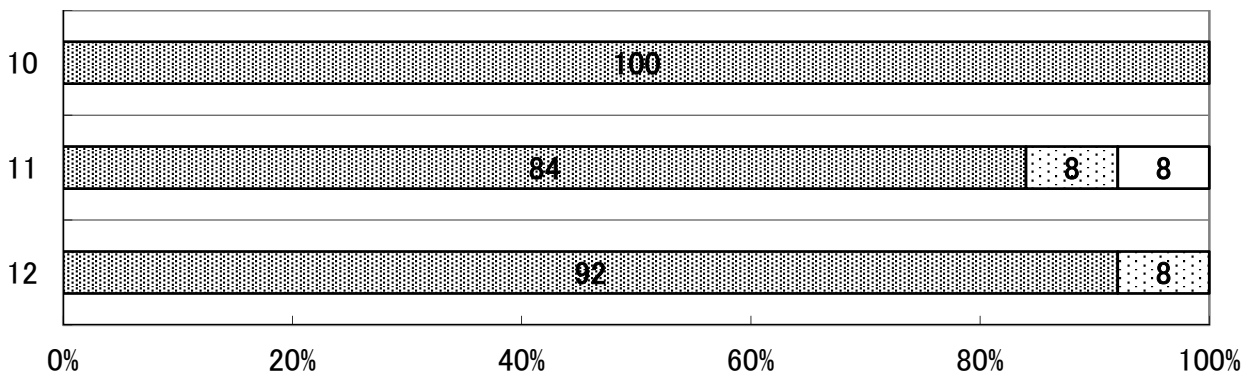
4. 子どもは、4, 5歳児（年少、年長）との交流活動を通して、楽しみにしたり、成長したりしていると感じる。
5. 子どもは、わくわく体操や様々な体を使った遊びを通して、体を動かして遊ぶことが好きになったように感じる。
6. 園での絵本の読み聞かせ活動や絵本貸し出しなどを通して、親子で絵本に親しむ機会となっている。



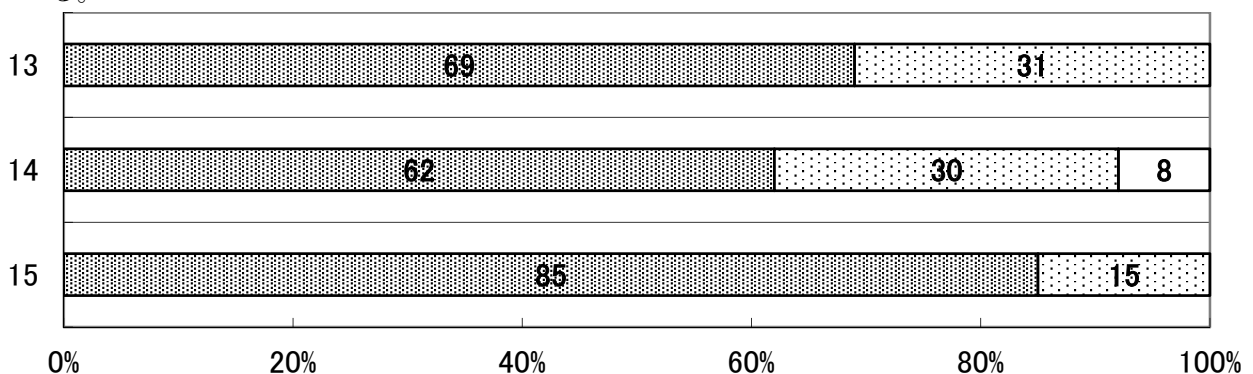
- 7. 園での様々な遊びや取り組みの中で、子どもが自ら意欲的に取り組んだり、挑戦したりするようになったと感じる。
- 8. 園は、わくわく体操や様々な体を動かす経験ができる遊びの場づくりを工夫している。
- 9. 園は、4, 5 歳児、小学校、地域など、様々な人とのかかわりを大切にした保育を進めている。  
(今年度は、地域との交流を控えています)



- 10. 園は、小学校との交流を通して、小学校生活に対してのあこがれや期待感をもたせるようにしている。(年長保護者のみ回答)
- 11. 預かり保育は、利用しやすく安心して子どもを預けることができる。
- 12. 園は、子育て支援事業(園庭開放、すくすく、未就園児交流)など、親子同士がかかわれる場の提供を行っている。



- 13. 園は、一人一人の子どもによさや成長の様子をよく理解して指導にあたっている。
- 14. 園は、子どもの育ちや課題を保護者に伝え、家庭と連携して園教育をすすめている。
- 15. 園は、幼稚園の情報(子どもの様子)を通信や降園時等を通じて、わかりやすく保護者に伝えている。



## その他の意見

- 先生方が子どもの体調の変化や心配事に、いつも親身になって対応してくださるので、感謝しかありません。
- 園全体の取り組みはよく伝わってきますが、個々の子どもの様子をもう少し具体的に伝える場があれば、更に安心につながると思います。

## アンケート結果から今後に向けて

園の教育方針や具体的な取り組みについて、子どもの育っている姿と照らし合わせて評価をいただき、引き続き大切にしていきたい項目と、更に深めていきたい項目が明らかになりました。この結果を踏まえ、学校関係者評価委員会の中で評価をいただき、今後の教育活動の充実につなげていきたいと考えます。

- 今年度も、新型コロナウイルス感染症の対策を講じながら、活動内容や行事のもち方等を考えてまいりました。また、幼児期にふさわしい「遊びを通しての学び」、「生活との連続性」を重視し、教師が前に出る保育ではなく、幼児自らが心を動かし、「やってみよう！」「みんなでやろう！」という内容を引き出していきました。その中で、一人一人が目的に向かって主体的に動く姿や、友達や教師と相談しながら決めていく内容も多く見られ、友達とのつながりや、4・5歳児のかかわりの深まりを、より感じることができました。また、保護者の皆さまの温かい見守りや、ご理解に支えられ、今の子ども達の姿に合わせた取り組みを進められたことを嬉しく思います。ありがとうございました。

- 項目2の挨拶については、気持ちのよい挨拶ができることは何よりですが、一人一人の性格や表現の仕方にも違いがあるため、無理に言わせるものではないと考えています。まずは、身近な大人が気持ちのよい挨拶を心がけ、相手に関心に向けて話しかける姿を示していきたいと思えます。1学期の姿と比較すると、進んで挨拶をする姿が増えてきていると感じています。

- 降園時に、子どもの遊びや姿についてお話をするようにしています。預かり保育との兼ね合いもあり、月曜日、水曜日には、全保護者に向けてお知らせをしますので、ご協力をお願いいたします。園でのお子さんの様子について、より保護者の方に発信していけるよう努めてまいります。保護者の方も、気になることがありましたら、いつでもお声かけください。

今後も一人一人の子どもの良さや成長と向き合い、指導することに努めていきます。また、家庭との連携においては、信頼関係づくりと相互理解に努めながら進めていきます。アンケートへのご協力、ありがとうございました。