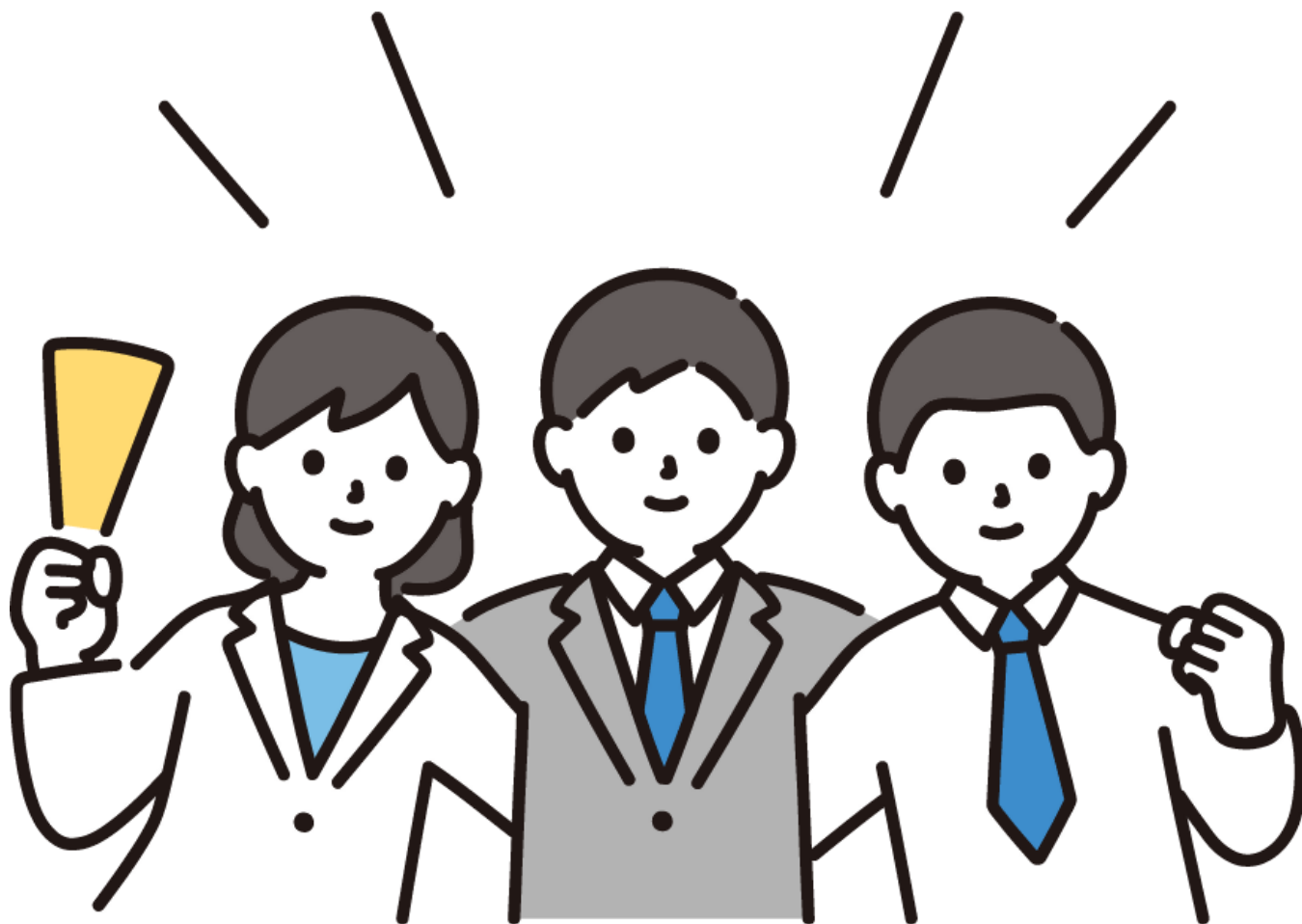


三田市職員募集要項

令和8年4月1日採用予定

●募集職種
事務職(障害者)

●申込期限
令和8年1月4日(日)



1 採用予定日

令和8年4月1日付

2 募集職種・採用予定人員・受験資格

受験区分	採用予定人員	受験資格
事務職 (障害者)	1名 程度	以下の全てを満たす人 1. 昭和55(1980)年4月2日以降に生まれた人 2. 学校教育法に規定する高等学校以上を卒業した人、または令和8年3月31日までに卒業見込みの人 ※特別支援学校高等部を含む 3. 令和8年1月4日時点で以下のいずれかの条件を満たす人 ・身体障害者手帳の交付を受けている人 ・療育手帳の交付を受けている人 ・精神障害者保健福祉手帳の交付を受けている人 ・児童相談所、知的障害者更生相談所、精神保健福祉センター、精神保健指定医、障害者職業センターにより知的障害があると判定された人 ※更新手続き中の方も受験可能です。

申込時及び受験時における注意事項等

注1) 地方公務員法第16条(欠格条項)の各号のいずれかに該当する人は受験できません

- ① 拘禁以上の刑に処せられ、その執行を終わるまで又はその執行を受けることがなくなるまでの者
- ② 三田市において懲戒免職の処分を受け、当該処分の日から2年を経過しない者
- ③ 人事委員会又は公平委員会の委員の職にあつて、地方公務員法に規定する罪を犯し刑に処せられた者
- ④ 日本国憲法施行の日以後において、日本国憲法又はその下に成立した政府を暴力で破壊することを主張する政党その他の団体を結成し、又はこれに加入した者

注2) 受験資格確認のため、手帳等を最終試験受付時に確認させていただきます

注3) 受験資格がないこと並びに申込内容等に虚偽のあることが認められた場合には、合格を取り消すことがあります

注4) 卒業見込みの合格者が、令和8年3月31日までに卒業できなかった場合は採用できません

注5) 最終試験受験者は、卒業証明書(卒業見込証明書)、学業成績証明書を提出していただきます

注6) 最終試験合格者には申し込み内容確認のため、住民票記載事項証明書を提出していただきます

注7) 試験時に配慮が必要な場合は、下記受験手続きを行う前にご相談ください

3 受験手続き

受験申込はインターネットのみで行います。スマートフォン、パソコン、タブレット端末等をご利用のうえ、申込を行ってください。

■ 応募受付期間

令和8年1月4日(日)

■ 申込方法

- ① 受付はパブリックコネクト(採用プラットフォーム)を使用しますので、会員登録(無料)が必要です。下記のURLまたは二次元コードから手続きを行ってください。
※登録時に、基本情報・学歴・職歴等の入力が必要です。
- ② 下記のURLまたは二次元コードから応募フォームにアクセスし、申込をしてください。

会員登録ページ(パブリックコネクト)

URL <https://public-connect.jp/>

二次元コード



事務職(障害)応募フォーム

URL <https://public-connect.jp/job/10059>

二次元コード



事前準備

- インターネット環境をご準備ください。インターネット通信費用等は応募者負担です。
- メールの受信設定を確認してください。受験申込に電子メールアドレスが必要です。
ドメインの指定受信をしている場合は、「@public-connect.jp」「@arorua.net」「@city.sanda.lg.jp」を受信できるようにしてください。できるだけパソコン用のメールアドレスを使用し(フリーメール可)、添付ファイルの確認ができるようにしてください。

申込時にアップロードするプロフィール画像(顔写真)について

以下の点に留意のうえ、証明書用の顔写真をアップロードしてください。

- 1次試験以降の本人確認に使用します。
- 6か月以内に撮影したもので、加工せず、人物が特定できるものにする
- 1人で写っており、胸部より上を撮影すること
- 正面を向いており、帽子・サングラス・マスク等で顔の一部を隠さないこと
- スマートフォンによる自撮りも可

その他

- 申込時にパブリックコネクトの「利用規約」「プライバシーポリシー」をご確認ください。
- 受付期間中に指定事項を守り、正常に完了したのみ受付します。
- 受付期間終了間際はアクセスが集中し、データの送信に時間がかかることがあります。受付期間中に手続きが完了しなければ、いかなる理由があっても受付できませんので、余裕をもって手続きを行ってください。
- 受付期間中は、24時間いつでも手続きが可能ですが、応募受付サイト(パブリックコネクト)の保守・点検等を行う必要がある場合や、障害等やむを得ない事情が生じた場合、事前通知なしに、システムの停止・休止・中断等を行うことがあります。その際の受付期間の延長措置等はありませんのでご注意ください。
- 応募者が使用するパソコン等の機器トラブルや通信障害等への対応はいたしかねます。また、通信料は応募者負担となりますので、予めご了承ください。

4 試験日・会場・試験科目 ※試験日及び試験科目については変更することがあります

試験	試験日	試験科目	会場
1次試験	1月6日(火)～1月18日(日)	SPI 3(総合能力試験)	テストセンター (オンライン会場含む)
2次試験	1月28日(水)【予定】	個人面接	1次試験合格者に対して別途通知します。

※上記日程、会場は現時点での予定ですので、変更となる場合があります。

【応募から1次試験(SPI3)までの流れ】

①会員登録(無料)

市ホームページから応募フォーム(パブリックコネクト)にアクセスし、受験申込をしてください。
※応募にはパブリックコネクトへの会員登録(無料)が必要です。

②応募手続き

市ホームページから応募フォーム(パブリックコネクト)にアクセスし、受験申込をしてください。
【申込期限:1月4日(日)まで】

③受験番号及び1次試験(SPI3)案内メールの確認

受付完了した方全員に、STEP①で登録していただいたメールアドレス宛にメールで受験番号をお知らせします。また、受験番号の通知メールとは別に、1次試験(SPI3)の案内もお送りしますので、あわせてご確認ください。

【1月5日(月)頃予定】

※受験番号は、各試験の受験時や合格発表時に必要になります。

5 1次試験(SPI3)について

1次試験(SPI試験)は、リクルートが運営している SPI試験会場(テストセンター)、または オンライン会場(自宅等) で下記要領に従って受験してください。受験にあたっては、インターネットに接続可能な環境が必要です。

なお、下記の試験期間中のうち、年末年始等はオンライン会場を含め、営業期間外(受験不可)の場合がありますのでご注意ください。営業期間は公式サイト(<https://www.spi.recruit.co.jp/testcenter/list.html>)で確認することができます。

【試験日等】

試験期間:令和8年1月6日(火)～1月18日(日)のうち受験者が選択する一日

試験会場:各受験者が選択するテストセンターまたはオンライン会場(自宅等)

※テストセンターとは、リクルートが運営しているSPI3試験会場であり、全国主要7都市(東京・大阪・名古屋・札幌・仙台・広島・福岡)の常設会場または臨時会場に会場、パソコンで能力検査を受検します。

※オンライン会場では、自宅などでテストセンターのマイページからログインし、本人認証・有人監督のもと、パソコンで能力検査を受検します。webカメラ、パソコン(ブラウザはGoogle Chrome)等の環境を受検者で用意する必要があります。

【SPI試験の受験の流れ】

- ① 受験申込時に登録されたメールアドレス宛に、人事戦略課から「受検依頼メール」を送信します(1月5日(月)頃)。
- ② ①のメール受領後、そのメールの指示に従い、自宅のパソコン等でIDを取得します。
- ③ SPIテスト会場(テストセンター、オンライン会場)及び都合のよい日時を自分で仮予約します。
- ④ 仮予約後、「性格検査」(自宅のパソコン等)を受検します。なお、「能力検査」の受検予約は「性格検査」が完了するまで確定されませんので注意してください。
- ⑤ 予約した日にテストセンターまたは自宅等で「能力検査」を受検します。当日は、顔写真つき身分証明書(免許証など有効期限内のもの)、受検票(性格検査受検完了時に、画面上に表示されたものを印刷してください)を準備してください。

※時期によっては、会場が大変混雑します。「受検依頼メール」が来たら、すぐに会場空席状況を確認してください。

※SPIについて詳細は、リクルート・SPIホームページ(<https://www.spi.recruit.co.jp/>)で確認してください。

6 勤務条件・福利厚生(令和7年4月1日現在)

初任給 (地域手当を含む)	高校卒 219,090円程度(新卒) 短大卒程度 236,312円程度(新卒) 大学卒 248,302円程度(新卒) ※その他、卒業後に一定期間以上の職歴がある場合は期間に応じて加算することがあります。なお、令和8年4月の採用時には、変更になることがあります。
諸手当	扶養手当、住居手当、通勤手当、期末・勤勉手当等を規定に基づき支給
勤務時間	8時45分～17時15分(ただし、配属先により異なる)
週休日等	土・日曜日、祝日、年末年始(ただし、配属先により異なる)
休暇等	年次有給休暇(20日)、夏季特別休暇 等 その他、育児短時間勤務、育児休業、部分休業 等の制度あり
福利厚生	兵庫県市町村職員共済組合への加入、定期健康診断の実施、職員互助会(給付事業)、民間アウトソーシングサービスによる福利厚生事業

7 その他

- 緊急時の連絡にメールを使うことがあります。定期的にメールの確認をお願いします。
- 使用するパソコンや電子メールアドレス設定不備、通信回線上の障害等によるトラブルについては、当市では一切責任を負いません。
- 本試験の申込・受験にあたり提出された書類等は、返却しません。
- 受験の際に三田市が収集した個人情報は、正規職員・非常勤職員採用の円滑な実施(今年度以降に実施する職員採用含む)を目的として利用し、個人情報の保護に関する法律に基づき適正に管理します。
- 本要項の内容、画像等についての無断転載、及び採用試験の内容に関する情報を他人へ知らしめること(SNS等ウェブ上に掲載すること等)を禁じます。
- インターネット環境がない方は下記にご連絡ください。

【参考】 職員採用試験実績

【事務職】(障害者)

年度	申込者	1次合格者	2次合格者	競争率
R2年度採用	39人	7人	1人	39.0倍
R3年度採用	41人	9人	1人	41.0倍

三田市役所 総務部 人事戦略課
〒669-1595 三田市三輪2丁目1番1号
TEL 079-559-5037
FAX 079-563-1366

