

三田市長 様

三田市けやき台 自治会長

三田市けやき台中学校区西野上

自治会長

三田市青少年補導員けやき台

班長

三田市立けやき台中学校PTA代表

三田市立けやき台小学校PTA代表

三田市立けやき台中学校長

薩摩 高

三田市立けやき台小学校長

福井 博

通学路に関する防犯灯設置についての要望書

錦秋の候、貴職におかれましては、ますますご健勝のこととお喜び申し上げます。日頃から、地域の環境整備・安全のため、深いご理解と格別のご支援をいただきありがとうございます。

さて、けやき台中校区では、日頃より保護者、地域との密接な連携をもって『チームけやき』として鋭意努力を重ねております。また、安全教育について、子どもたちが安心して学校生活を送れるように、日々取り組んでいます。地域としては、高齢化が進む中、各自治会が「地域安全」に留意し、住民への啓発をしているところです。

つきましては、見出しの件について、現状を知っていただき、是非とも要望を汲んでいただければと以下の要望書を作成しました。切実な現状をご理解いただき、防犯灯設置に向け格別のご配慮をお願い申し上げます。

記

★重点要望 西野上～けやき台3丁目までの歩行者・自転車専用道路について

- 西野上在住児童・生徒の通学路（自転車・歩行者用道路）になっているので、防犯灯設置を要望します。
- 見通しが悪い状況であるので、定期的な除草作業等を実施し、児童・生徒のみではなく地域住民が安心して通行できるよう環境整備を要望します。

1. 要望施設名等

① 防犯灯の設置

② 除草作業等環境整備

2. 設置要望箇所

西野上～三田市けやき台3丁目まで（別紙、要望箇所地図・写真添付）

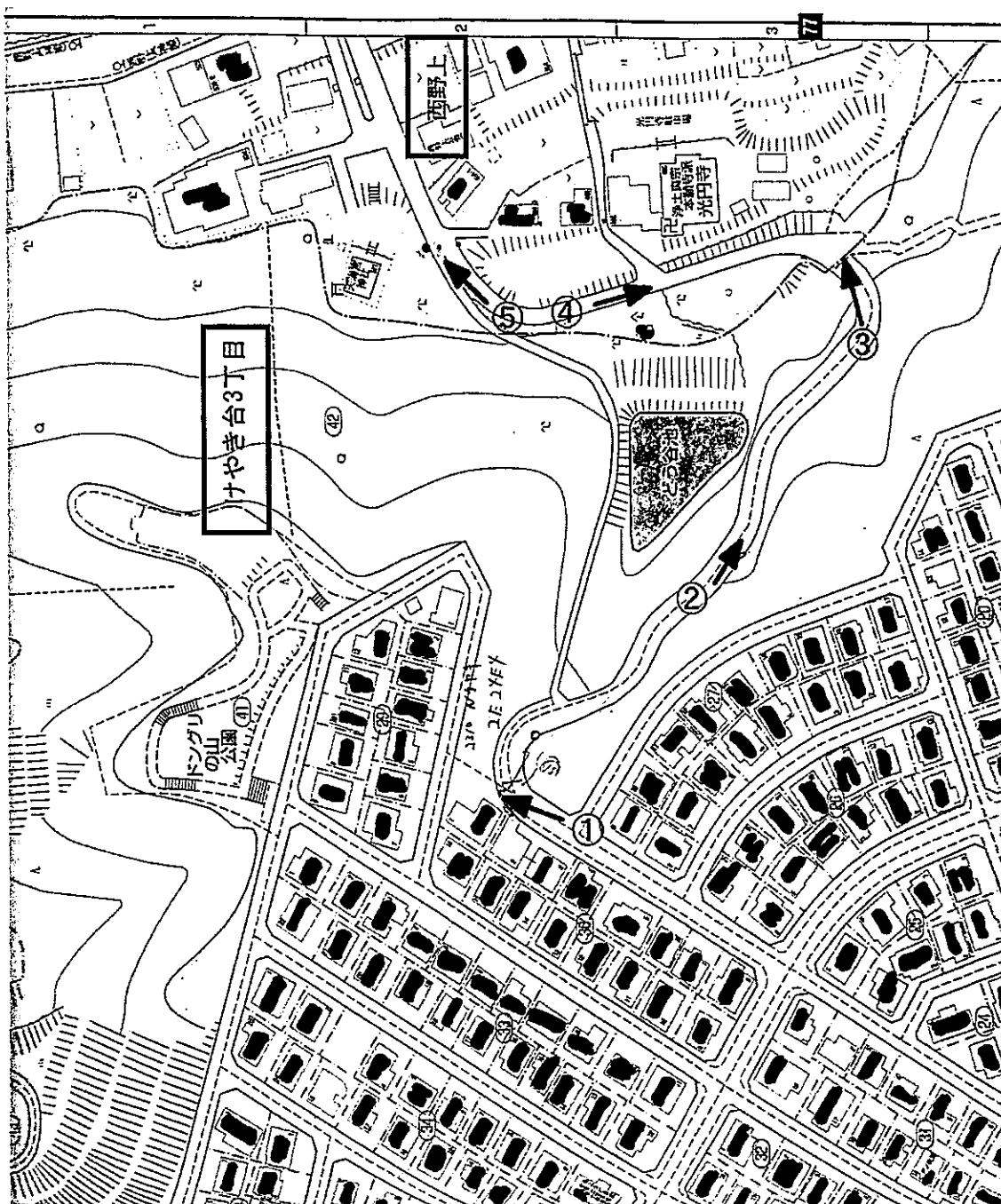
3. 要望内容

西野上からけやき台3丁目に通じる歩行者・自転車専用道路については、住宅地開発当初から防犯灯が設置されている場所がない。冬場の夕刻は、日没も早く、特に中学校下校時刻と重なる。防犯灯のない箇所も多く、防犯上好ましくない。また、6月梅雨入り～10月にかけては、道路両脇の草丈が伸び、見通しを悪くしている状況である。ヘビが道路を横断したり、中央でとぐろを巻いていたりする状況もあり、児童の安全上も心配している。

昨年、自転車通学をしている西野上在住の生徒が鬱蒼としている草むらから突如現れたヘビに驚き、踏まぬよう避けようとして転倒し、腕を骨折する事案が発生した。また、地域住民からは、防犯灯がないので夕刻や夜、歩行する際に暗く、怖いという声が上がっている。児童・生徒のみならず地域住民、ましてや高齢者の方々にも安全な道路ではないのではと考える。

児童生徒の通学路として、また住民の安全確保のため早急に上記の重点要望を実現していただきますよう強く要望いたします。

通学路に関する防犯灯設置についての要望書 現況写真位置図

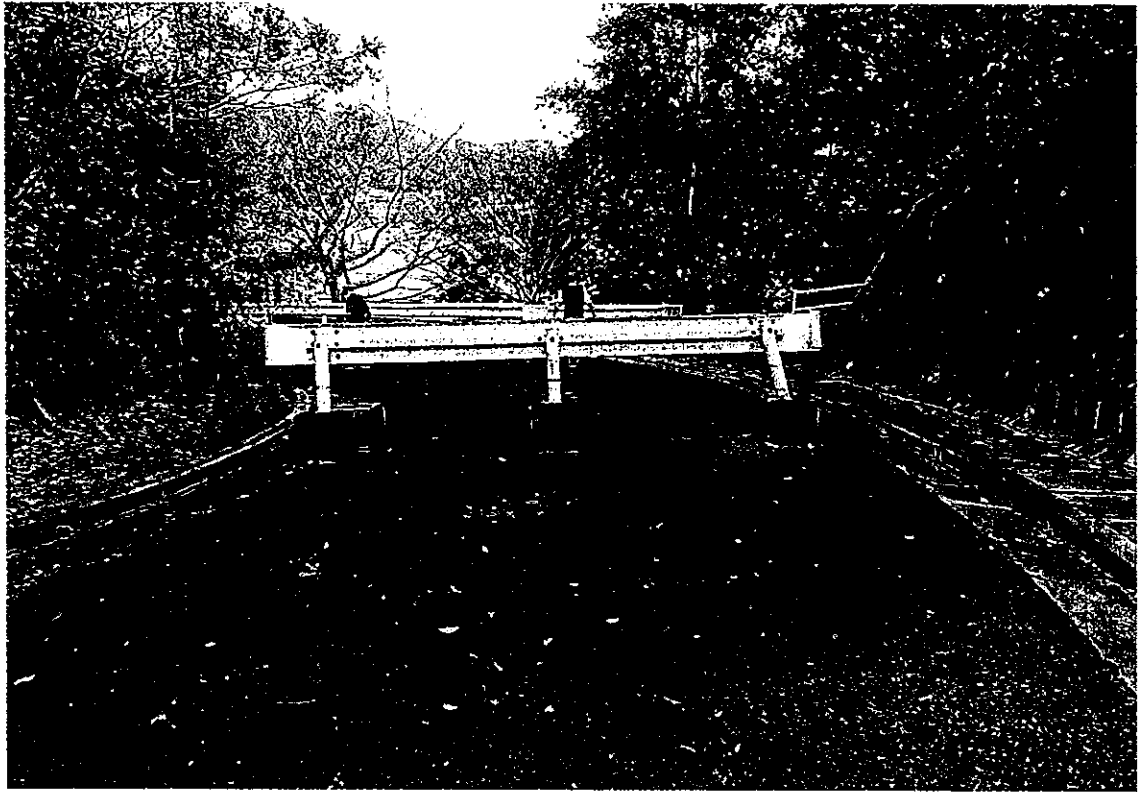




①



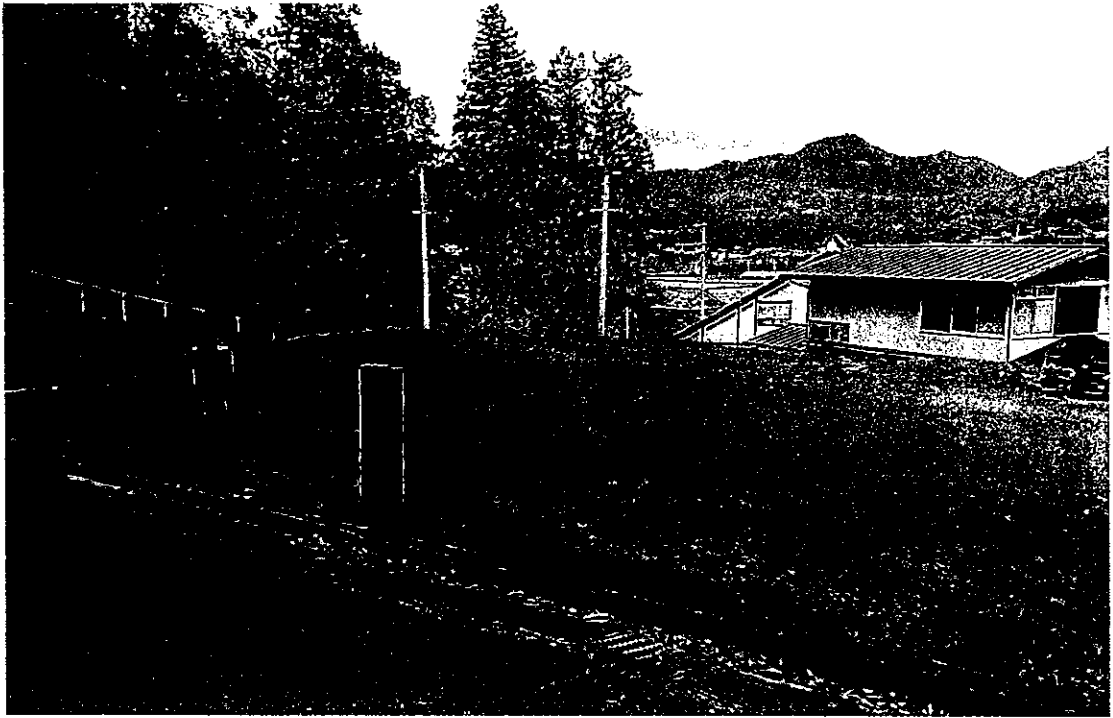
②



③

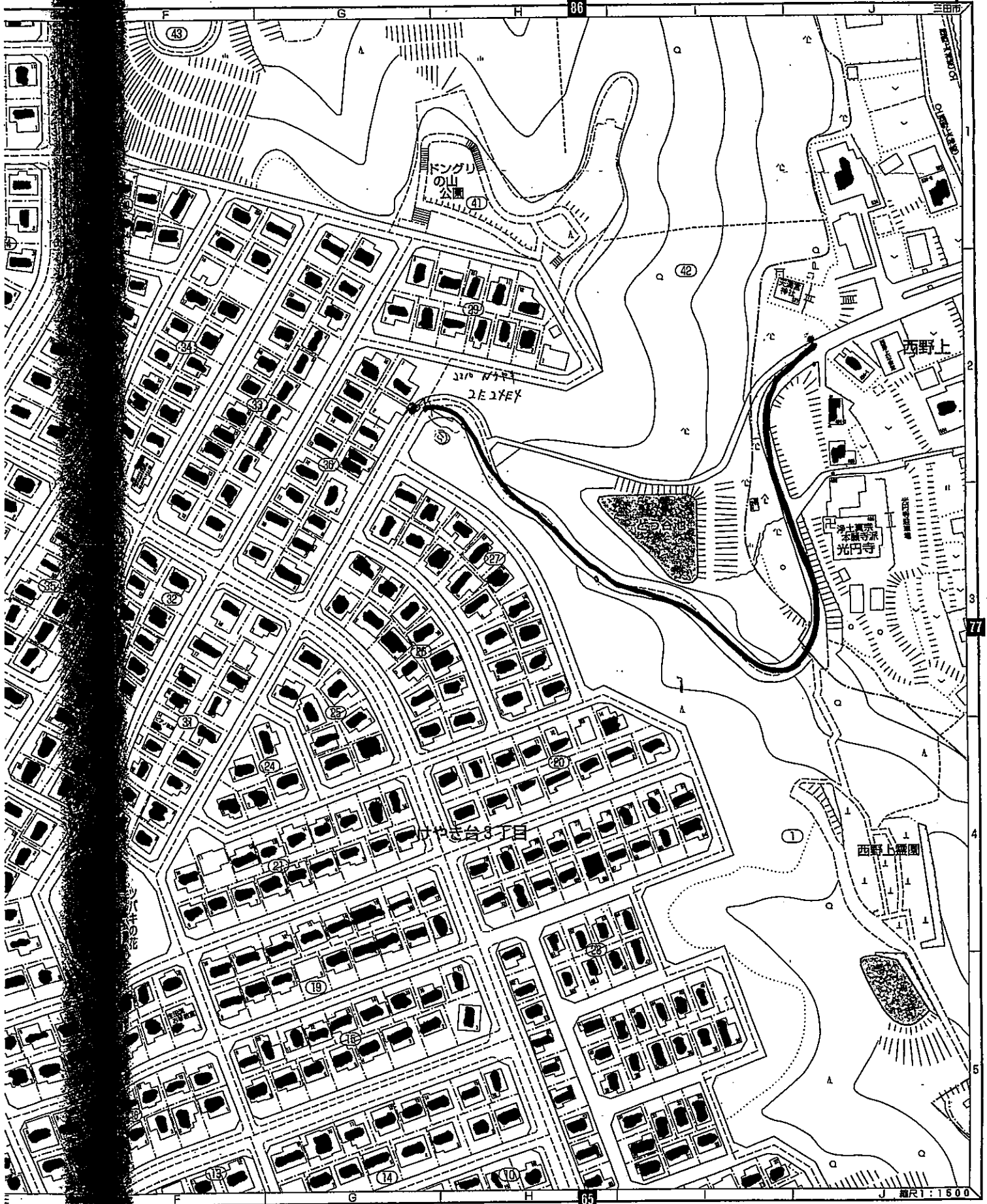


④



⑤

85	86	87
75	76	77
64	65	66



1:1500 縮尺 1:1500