

消防本部

年齢別職員数

※ 職員の階級別年齢を表したもので、全職員の平均年齢は40.5歳です。

(令和5年4月1日現在)

階級 年齢	消防監	消防司令長	消防司令	消防司令補	消防士長	消防副士長	消防士	計
21才未満							3	3
21才～25才						2	5	7
26才～30才					2	5		7
31才～35才					22			22
36才～40才				10	6			16
41才～45才				19				19
46才～50才			6	13				19
51才以上	1	3	13	5				22
合計	1	3	19	47	30	7	8	115

令和4年度消防職員研修状況一覧表

研修内容	日数	階級						計	
		司令長	司令	司令補	士長	副士長	消防士		
兵庫 県 消 防 学 校	初任科教育	6ヶ月						3	3
	専科教育 警防科	10日				1			1
	〃 救急科	38日						3	3
	〃 救助科	22日				1	1		2
	〃 危険物科	5日		1					1
	〃 火災調査科	10日				1			1
	〃 予防査察科	10日							0
	〃 特殊災害科	10日			1				1
	幹部教育 初級幹部科	10日							0
	〃 中級幹部科	7日			1				1
	〃 上級幹部科	3日							0
	災害現場指揮科	3日							0
	通信指令科	5日							0
	救急救命士追加講習 (ビデオ喉頭鏡)	2日							0
	救急救命士追加講習 (処置拡大二行為)	5日							0
	救急救命士養成所	7ヶ月				1			1
	指導救命士養成研修	12日			1				1
	山岳救助器具取扱研修	3日					1		1
惨事ストレス研修	2日		1					1	
消 防 大 学 校	警防科	52日							0
	上級幹部科	17日							0
	救助科	46日			1				1
神 戸 市	機械課程	5日							0
	特殊災害課程	7日							0
救急救命東京研修所	6ヶ月					1		1	
計		0	2	4	4	3	6	19	

防火対象物の実態 (令和5年3月31日現在)

用途別		区分	総数 (棟別)	10階 以上	地階	査察件数
1項	イ	劇場・映画館・観覧場	3		2	2
	ロ	公会堂・集会堂	53		3	11
2項	ロ	遊技場・ダンスホール	5			3
	ニ	カラオケボックス等	2			3
3項	ロ	飲食店	113		1	36
4項		百貨店・マーケット・その他の物品販売業を営む店舗・展示場	186			21
5項	イ	旅館・ホテル・宿泊所	61	1	1	5
	ロ	寄宿舎・下宿・共同住宅	730	78	27	51
6項	イ	病院・診療所・助産所	58		1	4
	ロ	老人福祉施設・救護施設等(主として入所)	28		1	10
	ハ	老人福祉施設・救護施設等(主として通所)	66			7
	ニ	幼稚園・養護学校等	33		1	0
7項		小・中・高・大・各種学校	176		2	0
8項		図書館・美術館等	12		1	1
10項		停車場・船舶の発着場	10		1	0
11項		神社・寺院・教会	101		2	0
12項	イ	工場・作業場	457		8	11
13項	イ	車庫・駐車場	71		20	0
14項		倉庫	226		2	3
15項		前各号に該当しない事業所	540		35	6
16項	イ	特定複合用途対象物	238	4	24	73
	ロ	非特定複合用途対象物	77	1	4	3
17項	ロ	文化財	15			3
合計			3261	84	135	253

※防火対象物

山林又は舟車、船きょ若しくはふ頭に繫留された船舶、建築物その他の工作物若しくはこれらに属する物をいう。その用途は、消防法施行令別表第1表で区分されている。

※特定複合用途対象物

複合用途防火対象物のうち、その一部が(1)項から(4)項まで、(5)項イ、(6)項又は(9)項イに掲げる防火対象物の用途に供されているもの。

※非特定複合用途対象物

上記に掲げる複合用途防火対象物以外の複合用途防火対象物。

危険物製造所等類別許可施設及び立入検査況

消防法第11条の許可施設を類別に表しました。

また、下段は同法第16条の5に基づく立入検査の状況です。(令和5年3月31日現在)

種 別	区 別	合 計	製 造 所	貯 蔵 所							取 扱 所				
				屋 内	屋 外 タ ン ク	屋 内 タ ン ク	地 下 タ ン ク	簡 易 タ ン ク	移 動 タ ン ク	屋 外	給 油	第 一 種 販 売 所	第 二 種 販 売 所	移 送	一 般
	合 計	323	12	80	48	10	54		16	25	34				44
種 別	第1類														
	第2類														
	第3類														
	第4類	309	10	70	48	10	54		16	25	34				42
	第5類	3		2											1
	第6類	1		1											
	混 在	10	2	7											1
数 量 別	5倍以下	96		27	7	6	16		16	1	6				17
	5倍を超え 10倍以下	79	4	23	8	3	17			17					7
	10倍を超え 50倍以下	86		11	21	1	20			7	10				16
	50倍を超え 100倍以下	23	4	3	10						3				3
	100倍を超え 150倍以下	12	1	8	1						1				1
	150倍を超え 200倍以下	7	3	1	1						2				
	200倍を超え 1000倍以下	20		7			1				12				
立 入 検 査		231	10	50	43	9	32		15	20	20				32

※ 製造所 危険物または危険物以外のものから危険物を製造する目的で1日に指定数量以上を取扱う場所。

※ 貯蔵所 指定数量以上の危険物を貯蔵、または取扱う場所。

※ 取扱所 危険物を製造する以外の目的で1日に指定数量以上を取扱う場所。

防火講習会及び消防訓練実施状況

(令和5年3月31日現在)

講習区分		講習回数	参加者数
講習会	危険物取扱者保安講習会	1	94
	防火安全協会事業		
	甲種防火管理講習（再講習含む）	2	27
	消防訓練指導員講習会	0	0
	防火安全管理研修会	1	41
	危険物取扱者養成講習	1	38
	幼年・少年・少女消防クラブ育成 夏季防火教室	1	33
現地訓練指導	初期消火・通報・避難訓練		(※主催者申告)
	事業所	35	1870
	町内会	13	3494
	共同住宅等	3	334
	学校・幼稚園	27	5998

火災月別損害状況及び焼損面積

	火災件数							り 災 世 帯	り 災 人 員	死 者	負 傷 者	焼損面積		
	計	建物	車両	林野	船舶	航空機	その他					床 建 物 積 (㎡)	表 建 物 積 (㎡)	林 野 (a)
1月	本署 西分署 東分署	0 2 1	1				2				1	62	1	
2月	本署 西分署 東分署	1 3 1		1			2							6
3月	本署 西分署 東分署	0 3 1		1	1		1				1			21 22
4月	本署 西分署 東分署	0 3 2	1				2	1	1				1	1 13
5月	本署 西分署 東分署	1 0 0	1											
6月	本署 西分署 東分署	0 0 0												
7月	本署 西分署 東分署	0 0 0												
8月	本署 西分署 東分署	0 1 0	1					1	1			2	1	
9月	本署 西分署 東分署	1 0 0	1					1	1					
10月	本署 西分署 東分署	0 1 0					1							
11月	本署 西分署 東分署	1 1 0	1 1									8		
12月	本署 西分署 東分署	3 0 0	2				1	1	2		2			
計	総計 本署 西分署 東分署	26 7 14 5	9 5 3 1	3 1 1 1	4 0 2 2	0 0 0 0	10 1 8 1	4 2 2 0	5 3 2 0	0 0 0 0	4 2 2 0	72 0 10 62	3 0 2 1	63 0 28 35

※ 令和4年12月31日の集計

※ り災程度は世帯にかかるものであり、共同住宅の共用部分、事務所等の火災では計上されません。

損害額

損害額 (千円)	合計	建物		車両	林野	船舶	航空機	その他
		建物	収容物					
	3,430	1,132	696	1,563	8	0	0	31

※ 令和4年12月31日の集計

火災種別及び地区別発生件数

令和4年12月31日現在

地区	計	建物火災	車両火災	林野火災	船舶火災	航空機火災	その他火災
三田	2	1	1				
三輪	5	3					2
広野	6	1	1				4
小野	3	1		2			
高平	2		1	1			
藍	6	2		1			3
本庄	1						1
フラワータウン地区	0						
ウッディータウン地区	1	1					
カルチャータウン地区	0						
つつじが丘	0						
テクノパーク	0						
計	26	9	3	4	0	0	10

現場到着所要時間別火災出動件数

・火災件数 26 件（緊急出動した件数 24 件）

※全体の平均現場到着時間は 8分23秒 です。（事後聞知を除く） 令和4年12月31日現在

出動から現着まで(分)	事故種別		3分以上				小計	事後聞知	合計	平均(分)
			3分未満	5分未満	10分未満	20分以上				
火災種別	建物	本署	2	2	0	0	4	1	5	3分0秒
		西分署	0	0	2	0	2	1	3	7分30秒
		東分署	0	0	1	0	1	0	1	6分0秒
	車両	本署	0	1	0	0	1	0	1	4分0秒
		西分署	0	1	0	0	1	0	1	5分0秒
		東分署	0	0	0	1	1	0	1	31分0秒
	林野	本署	0	0	0	0	0	0	0	
		西分署	0	0	1	1	2	0	2	13分0秒
		東分署	1	0	1	0	2	0	2	5分0秒
	その他	本署	0	0	1	0	1	0	1	8分0秒
		西分署	1	2	4	1	8	0	8	6分45秒
		東分署	1	0	0	0	1	0	1	3分0秒
計 (件)			5	6	10	2	1	24	2	26

年別救急出動件数

令和4年12月31日現在
(単位 件)

		令和3年	令和4年	前年比	
救急出動件数		3,913	4,670	757	
搬送人員		3,586	4,000	414	
事故種別	火災	11	10	△1	
	自然災害	0	0	0	
	水難	1	2	1	
	交通	247	268	21	
	労働災害	41	48	7	
	運動競技	30	44	14	
	一般負傷	673	776	103	
	加害	6	3	△3	
	自損行為	30	36	6	
	急病	2,463	3,039	576	
	その他	転院搬送	358	378	20
		医師搬送	0	1	1
		資器材搬送	1	1	0
その他		52	64	12	

※

令和4年の1日あたりの出動件数は平均12.8件。救急車の現場到着平均所要時間は8分39秒で、傷病者が医療機関へ収容されるまでの平均所要時間は44分35秒です。

署所別救急出動件数

令和4年12月31日現在

	計	事故種別													
		火災	自然災害	水難	交通	労働災害	運動競技	一般負傷	加害	自損行為	急病	その他			
												転院搬送	医師搬送	資器材搬送	その他
本署	3346	8	0	0	192	23	30	527	2	26	2198	289	1	1	49
西分署	807	0	0	0	45	20	11	144	1	8	535	36	0	0	7
東分署	517	2	0	2	31	5	3	105	0	2	306	53	0	0	8
計	4670	10	0	2	268	48	44	776	3	36	3039	378	1	1	64

月別救急出動件数

令和4年12月31日現在

	計	事故種別													
		火災	自然災害	水難	交通	労働災害	運動競技	一般負傷	加害	自損行為	急病	その他			
												転院搬送	医師搬送	資器材搬送	その他
1月	420	2			18	2	3	76		6	264	39			10
2月	352	1			11	3	2	58		1	241	35			
3月	358	1		1	21	3		64		2	226	39			1
4月	362	1			29	2	1	65		6	232	23			3
5月	360	1	0	0	28	3	5	63	0	6	220	28	0	1	5
6月	358				23	5	7	58		2	231	26			6
7月	435			1	27	7	7	64	1		293	31			4
8月	432				20	12	5	70		1	292	22			10
9月	368	1			21	6	3	68		5	228	26			10
10月	418	1			24	3	7	70	2	4	263	40			4
11月	360	1			24		2	52			250	27	1		3
12月	447	1			22	2	2	68		3	299	42			8
年間計	4,670	10		2	268	48	44	776	3	36	3,039	378	1	1	64

傷病程度別搬送人員

令和4年12月31日現在

傷病程度	令和3年	令和4年	前年比	令和4年割合
軽 症	1374	1641	267	41.0%
中等症	2010	2128	118	53.2%
重 症	177	209	32	5.2%
死 亡	25	22	△3	0.6%
計	3586	4000	414	100.0%

死 亡 初診時において、死亡が確認されたもの
 重 症 傷病の程度が3週間以上の入院加療を必要とするもの(長期入院)
 中等症 傷病の程度が入院を必要とするもので重症に至らないもの(入院診療)
 軽 症 傷病の程度が入院加療を必要としないもの(外来診療)

年齢別搬送人員

令和4年12月31日現在

年齢別	令和3年	令和4年	前年比	令和4年割合
新生児	4	4	0	0.1%
乳幼児	201	210	9	5.3%
少 年	155	184	29	4.6%
成 人	1098	1126	28	28.2%
高齢者	2128	2476	348	61.9%
計	3586	4000	414	100.0%

新生児 生後28日未満
 少 年 満7歳以上満18歳未満
 高齢者 満65歳以上
 乳幼児 生後28日以上満7歳未満
 成 人 満18歳以上満65歳未満

令和4年各種講習会実績

令和4年12月31日現在

区分	開催回数	受講者数	主な講習内容
応急手当普及員講習	4	35	基礎医学、心肺蘇生法、AED、止血 気道確保、指導技法 (※開催回数は3年毎の再講習を含む)
普通救命講習	30	267	心肺蘇生法、AED、止血、気道異物除去
救急講習会	57	2592	心肺蘇生法、AED
命をつなぐ授業	2	41	心肺蘇生法と命の大切さを学ぶ授業 (三田市内の小学生高学年を対象)

月別救助出動状況

令4和年12月31日現在

区分 月別	出動件数 (件)	活動件数 (件)	救助人員 (件)	事故種別 (件)									覚知別 (件)				
				火災	交通事故	水難事故	自然災害	機械事故	建物事故	ガス及び酸欠事故	破裂事故	その他	119番	加入電話	駆け込み	高速専用	その他
合計	171	45	38	8	29	2	0	2	64	1	0	65	118	48	1	0	4
1月	21	5	5	1	4	0	0	0	6	0	0	10	12	9	0	0	0
2月	6	2	2	1	1	0	0	0	4	0	0	0	5	1	0	0	0
3月	7	3	3	0	1	1	0	0	3	0	0	2	6	1	0	0	0
4月	15	5	3	1	2	0	0	0	5	0	0	7	10	5	0	0	0
5月	17	6	5	1	2	0	0	0	5	1	0	8	13	3	0	0	1
6月	8	1	1	0	1	0	0	0	1	0	0	6	3	4	0	0	1
7月	16	3	3	0	2	1	0	0	10	0	0	3	12	4	0	0	0
8月	16	5	4	0	2	0	0	0	5	0	0	9	11	5	0	0	0
9月	20	6	3	1	3	0	0	0	9	0	0	7	16	4	0	0	0
10月	15	2	2	1	1	0	0	2	6	0	0	5	9	6	0	0	0
11月	11	1	1	1	4	0	0	0	4	0	0	2	7	2	1	0	1
12月	19	6	6	1	6	0	0	0	6	0	0	6	14	4	0	0	1

6 消防団の活動

・消防団の組織

三田市の消防団は、明治時代にさかのぼり、消防組としてその組頭は町村長が兼任しており、昭和14年4月に消防組は警防団に改称され、その後、周辺町村との合併等による市勢の変遷を経て、現在の7分団(定員704名)の消防体制を確立しました。



【消防団の組織】

	分団数	定数	実数
三田市消防団	7分団	704人	686人

・消防団の業務・活動

消防団員は、「自らの地域は自らで守る」という精神に基づき、地域の安全と安心を守るため活躍する崇高なボランティア精神を持った団体です。

火災発生時にいち早く現場へ駆けつけ消火活動を行うばかりでなく、地震や風水害など大規模災害や林野火災時には多数の団員を動員し、災害防ぎょ活動を行うなど地域における消防防災の中核的存在として重要な役割を果たしています。

また、平常時においても、訓練のほか、応急手当の普及指導、警戒、広報活動などに従事し、消防・防災力の向上や地域コミュニティの活性化に貢献し、市民に密着した安全で安心して暮らせるまちづくりのため、団員が一致団結し活動を続けています。

【年間の主な活動・行事】

月	
4月	消防大会
6月	危険物安全週間訓練
7月	夏期訓練
9月	ポンプ操法大会
10月	消防団ポンプ一斉点検
11月	秋季火災予防運動(訓練・広報)
12月	年末特別警戒
1月	文化財防火訓練
2月	新入団員・幹部団員研修
3月	春季火災予防運動(訓練・広報)



・消防団の施設・装備

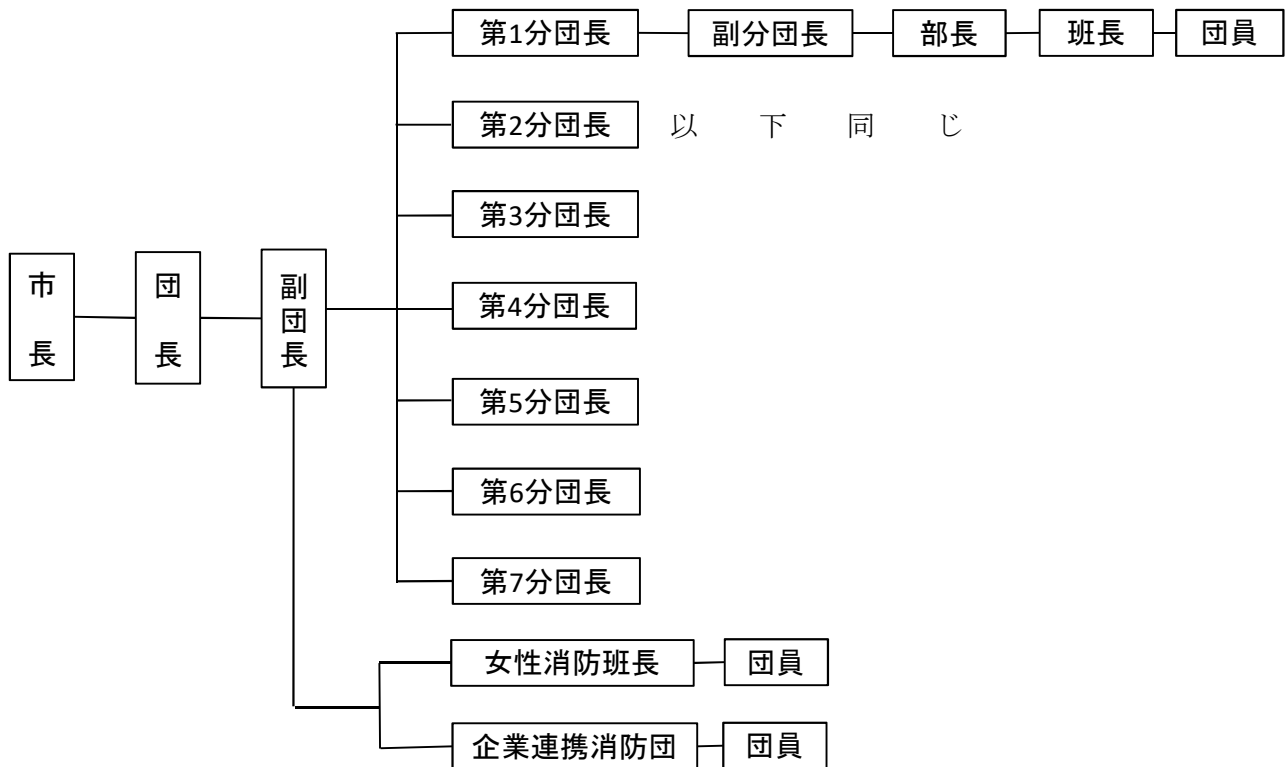
平成28年12月から株式会社モリタの協力により、機能別班(企業連携消防団)が発足し、企業内に小型動力ポンプ付積載車を配備しています。

【消防ポンプ自動車等の配備状況】

小型動力ポンプ付積載車	13台
小型動力ポンプ	13台



消防団組織表



分団別団員数

令和5年4月1日現在

階級別 区分		団長	副団長	分団長	副分団長	部長	班長	団員	計
		定数	1	3	7	14	12	68	599
実数	本部	1	2				2	25	30
	第1分団			1	2	1	6	65	75
	第2分団			1	2	1	6	68	78
	第3分団			1	2	2	15	108	128
	第4分団			1	2	2	7	75	87
	第5分団			1	2	2	12	94	111
	第6分団			1	2	2	11	76	92
	第7分団			1	2	2	9	71	85
合計		1	2	7	14	12	68	582	686

消防団員出動状況

令和4年12月31日現在

区分	種別					
	火災	水防	警戒	訓練	その他	計
回数 (回)	5	0	2	39	180	226
人数 (人)	119	0	28	1,346	1,231	2,724