

消防本部

消防職員の配置状況

※ 職員の階級別配置を表にしたものです。

階級 区分	消防監	消防司令長	消防司令	消防司令補	消防士長	消防副士長	消防士	計
消防長	1							1
次長		1						1
署長		1						1
総務課			2	2	1			5
消防課			2	1				3
予防課			2	4	1			7
救急課			2					2
消防署			6	24	22	11	3	66
西分署			1	6	4	2		13
東分署			1	6	4	2		13
出向			2					2
計	1	2	18	43	32	15	3	114

令和3年度消防職員研修一覧表

研修内容	日 数	階 級						計
		司令長	司 令	司令補	士 長	副士長	消防士	
初任教育	6ヶ月							0
専科教育								
警防科	10日							0
救急科	38日							0
救助科	22日				1	1		2
危険物科	5日							0
火災調査科	10日			1				1
予防査察科	10日				1			1
特殊災害科	10日							0
幹部教育								
初級幹部科	10日				1			1
中級幹部科	7日							0
上級幹部科	3日							0
災害現場指揮科	3日		1					1
通信指令科	5日				1			1
救急救命士追加講習 (ビデオ喉頭鏡)	2日							0
救急救命士追加講習 (処置拡大二行為)	5日							0
救急救命士養成所	7ヶ月				1			1
指導救命士養成研修	12日			1				1
山岳救助器具取扱研修	3日					1		1
惨事ストレス研修	2日		1					1
消防大学校								
上級幹部科	17日		1					1
救急科	30日							0
神戸市								
機械課程	4日							0
救急救命東京研修所	6ヶ月					1		1
計		0	3	2	5	3	0	13

防火対象物の実態 (令和4年3月31日現在)

用途別		区分	総数 (棟別)	10階 以上	地階	査察件数
1項	イ	劇場・映画館・観覧場	3		2	0
	ロ	公会堂・集会堂	56		3	3
2項	ロ	遊技場・ダンスホール	3			2
	ニ	カラオケボックス等	2			2
3項	ロ	飲食店	109		1	8
4項		百貨店・マーケット・その他の物品販売業を営む店舗・展示場	184			41
5項	イ	旅館・ホテル・宿泊所	60	1	1	3
	ロ	寄宿舎・下宿・共同住宅	721	78	27	6
6項	イ	病院・診療所・助産所	56		1	1
	ロ	老人福祉施設・救護施設等(主として入所)	27		1	1
	ハ	老人福祉施設・救護施設等(主として通所)	66			2
	ニ	幼稚園・養護学校等	33		1	0
7項		小・中・高・大・各種学校	175		2	2
8項		図書館・美術館等	15		1	0
10項		停車場・船舶の発着場	10		1	0
11項		神社・寺院・教会	101		2	1
12項	イ	工場・作業場	454		8	11
13項	イ	車庫・駐車場	69		20	0
14項		倉庫	224		2	5
15項		前各号に該当しない事業所	533		35	1
16項	イ	特定複合用途対象物	238	4	24	40
	ロ	非特定複合用途対象物	77	1	4	3
17項	ロ	文化財	15			1
合 計			3231	84	135	133

※防火対象物

山林又は舟車、船きょ若しくはふ頭に繫留された船舶、建築物その他の工作物若しくはこれらに属する物をいう。その用途は、消防法施行令別表第1表で区分されている。

※特定複合用途対象物

複合用途防火対象物のうち、その一部が(1)項から(4)項まで、(5)項イ、(6)項又は(9)項イに掲げる防火対象物の用途に供されているもの。

※非特定複合用途対象物

上記に掲げる複合用途防火対象物以外の複合用途防火対象物。

危険物製造所等類別許可施設及び立入検査況

消防法第11条の許可施設を類別に表しました。

また、下段は同法第16条の5に基づく立入検査の状況です。(令和4年3月31日現在)

種 別	区 別	合 計	製 造 所	貯 蔵 所							取 扱 所				
				屋 内	屋 外 タ ン ク	屋 内 タ ン ク	地 下 タ ン ク	簡 易 タ ン ク	移 動 タ ン ク	屋 外	給 油	第 一 種 販 売 所	第 二 種 販 売 所	移 送	一 般
	合 計	324	12	79	48	10	55		17	25	34				44
種 別	第1類														
	第2類	1													1
	第3類														
	第4類	316	10	69	48	10	55		17	25	34				42
	第5類	3		2											1
	第6類	1		1											
	混 在	9	2	7											
数 量 別	5倍以下	98		26	7	7	16		17	1	6				18
	5倍を超え 10倍以下	77	4	23	8	2	18			16					6
	10倍を超え 50倍以下	87		11	21	1	20			8	10				16
	50倍を超え 100倍以下	23	4	3	10						3				3
	100倍を超え 150倍以下	11	1	7	1						1				1
	150倍を超え 200倍以下	8	3	2	1						2				
	200倍を超え 1000倍以下	20		7			1				12				
立 入 検 査		194	11	39	36	6	14		21	18	31				18

※ 製造所 危険物または危険物以外のものから危険物を製造する目的で1日に指定数量以上を取扱う場所。

※ 貯蔵所 指定数量以上の危険物を貯蔵、または取扱う場所。

※ 取扱所 危険物を製造する以外の目的で1日に指定数量以上を取扱う場所。

防火講習会及び消防訓練実施状況

(令和4年3月31日現在)

講習区分		講習回数	参加者数
講習会	危険物取扱者保安講習会	1	98
	防火安全協会事業		
	甲種防火管理講習（再講習含む）	2	27
	防火安全管理研修会	0	0
	危険物取扱者養成講習	1	12
	幼年・少年・少女消防クラブ育成 夏季防火教室	0	0
	普通救命講習（R3.1～R3.12）	26	233
	応急手当普及員講習（R3.1～R3.12）	0	0
	応急手当普及員再講習（R3.1～R3.12）	0	0
現地訓練指導	初期消火・通報・避難訓練 事業所	5	/
	町内会	1	
	共同住宅等	0	
	学校・幼稚園	0	
	応急手当講習（救急処置等）（R3.1～R3.12） 各種団体	10	436
	事業所	10	136
	自治会	0	0
学校・PTA	11	669	
体験型救命講習	0	0	

火災月別損害状況及び焼損面積

		火災件数						り 災 世 帯	り 災 人 員	死 者	負 傷 者	焼損面積		
		計	建物	車両	林野	船舶	航空機その他					建物 (㎡)	林野 (a)	
1月	本署													
	西分署	2					2					3		
	東分署	2					2							
2月	本署	2	1		1						1		70	
	西分署	4		1	1		2							
	東分署	2					2							
3月	本署													
	西分署													
	東分署	1					1							
4月	本署	1					1							
	西分署													
	東分署	3					3							
5月	本署	1	1											
	西分署													
	東分署													
6月	本署													
	西分署	1			1								2	
	東分署													
7月	本署	4	4					3	7		3	4		
	西分署													
	東分署	1			1									
8月	本署													
	西分署	1		1										
	東分署													
9月	本署	1	1								1			
	西分署													
	東分署													
10月	本署													
	西分署													
	東分署													
11月	本署													
	西分署	2	1				1							
	東分署													
12月	本署	1	1											
	西分署	3					3							
	東分署													
計	総計	32	9	2	4	0	0	17	3	7	0	5	7	72
	本署	10	8	0	1	0	0	1	3	7	0	5	4	70
	西分署	13	1	2	2	0	0	8	0	0	0	0	3	2
	東分署	9	0	0	1	0	0	8	0	0	0	0	0	0

※ 令和3年12月31日の集計

※ り災程度は世帯にかかるものであり、共同住宅の共用部分、事務所等の火災では計上されません。

損害額

損害額 (千円)	合計	建物	車両	林野	船舶	航空機その他
	2,303	1,501	693	0	0	109

※ 令和3年12月31日の集計

火災種別及び地区別発生件数

令和3年12月31日現在

地区	計	建物火災	車両火災	林野火災	船舶火災	航空機火災	その他火災
三田	0						
三輪	4	2					2
広野	5		2	1			2
小野	5						5
高平	2			1			1
藍	6	1		1			4
本庄	3			1			2
フラワータウン地区	3	2					1
ウッディータウン地区	1	1					
カルチャータウン地区	2	2					
つつじが丘	0						
テクノパーク	1	1					
計	32	9	2	4	0	0	17

現場到着所要時間別火災出動件数

・火災件数 32 件（緊急出動した件数 26 件）

※全体の平均現場到着時間は 7分16秒 です。（事後聞知を除く） 令和3年12月31日現在

事故種別	出動から到着まで(分)		所要時間				小計	事後聞知	合計	平均(分)
			3分未満	3分以上 5分未満	5分以上 10分未満	10分以上 20分未満				
火災種別	建物	本署	1	3			4	4	8	4分30秒
		西分署			1		1		1	12分00秒
		東分署								
	車両	本署								
		西分署		2			2		2	7分30秒
		東分署								
	林野	本署		1			1		1	8分00秒
		西分署		2			2		2	8分00秒
		東分署						1	1	
	その他	本署						1	1	
		西分署		1	2	5	8		8	9分30秒
		東分署	2	1	4	1	8		8	5分30秒
計 (件)			3	2	14	7	0	26	6	32

救急隊員の行った応急処置（前年比）

令和3年12月31日現在

	令和2年	令和3年	増減
応急処置人員	3,515	3,586	71
応急処置数	13,668	17,499	3,831
止血	120	108	△12
固定	108	132	24
人工呼吸	24	22	△2
胸骨圧迫	2	2	0
心肺蘇生	79	71	△8
酸素吸入	656	669	13
気道確保	114	99	△15
経鼻エアウェイ	1	0	△1
喉頭鏡・鉗子等	3	1	△2
コンビチューブ等	10	17	7
気管挿管	17	5	△12
保温	3,032	3,245	213
被覆	230	237	7
在宅療法継続	57	24	△33
ショックパンツ 血压維持	0	0	0
除細動	6	6	0
静脈路確保	35	48	13
薬剤投与	13	12	△1
その他の応急処置	242	3,502	3,260
血压測定	3,326	3,400	74
心音呼吸音聴取	588	616	28
血中酸素飽和度	3,420	3,503	83
心電図測定	1,616	1,754	138

救急事故種別年齢区分別傷病程度別搬送人員調

令和3年12月31日現在

年齢区分	傷病程度	火災	自然災害	水難	交通事故	労働災害	運動競技	一般負傷	加害	自損行為	急病	その他	合計
新生児	死亡												
	重症											1	1
	中等症											1	1
	軽症										2		2
	その他												
	計										2	2	4
乳幼児	死亡										1		1
	重症												
	中等症				1			5			55	3	64
	軽症				12			47			77		136
	その他												
	計				13			52			133	3	201
少年	死亡												
	重症				1			1				1	3
	中等症				8		4	7		2	26	4	51
	軽症				25		14	27			35		101
	その他												
	計				34		18	35		2	61	5	155
成人	死亡									2	3		5
	重症				1	3				2	25	7	38
	中等症				39	13	2	41		6	318	101	520
	軽症	1			100	14	10	66	3	3	331	7	535
	その他												
	計	1			140	30	12	107	3	13	677	115	1098
老人	死亡				1					1	17		19
	重症				2	1		29			78	25	135
	中等症	1			16	7		226		3	919	202	1374
	軽症				40	1		187	2		365	5	600
	その他												
	計	1			59	9		442	2	4	1379	232	2128
合計	死亡				1					3	21		25
	重症				4	4		30		2	103	34	177
	中等症	1			64	20	6	279		11	1318	311	2010
	軽症	1			177	15	24	327	5	3	810	12	1374
	その他												
	計	2			246	39	30	636	5	19	2252	357	3586

年齢区分別人口別救急車利用割合及び重症度割合

令和3年12月末現在

年齢区分	人口	搬送人員	利用割合	重症割合	中等症割合	軽症割合
新生児/乳幼児	5,626	205	3.6%	0.5%	31.7%	67.3%
少年	11,340	155	1.4%	1.9%	32.9%	65.2%
成人	63,196	1,098	1.7%	3.5%	47.4%	48.7%
老人	29,521	2,128	7.2%	6.3%	64.6%	28.2%
全年齢	109,683	3,586	3.3%	4.9%	56.1%	38.3%

(人口：三田市統計データより 令和3年12月末現在)

※ 新生児 生後28日未満
少年 満7歳以上満18歳未満
老人 満65歳以上
乳幼児 生後28日以上満7歳未満
成人 満18歳以上満65歳未満

救急出動現場到着所要時間別出動件数

令和3年12月31日現在

種別	時間					合計	現場到着最短時間(分)	現場到着最長時間(分)	現場到着平均時間(分)
	3分未満	3分以上5分未満	5分以上10分未満	10分以上20分未満	20分以上				
急病	6	37	1,781	622	17	2,463	1	31	9
交通事故	4	5	168	64	6	247	1	29	9
一般負傷	2	11	468	186	6	673	1	31	9
その他	3	67	362	96	2	530	1	36	7
合計	15	120	2,779	968	31	3,913			

収容所要時間別搬送人員件数

令和3年12月31日現在

種別	時間	10分未満	10分以上20分未満	20分以上30分未満	30分以上60分未満	60分以上120分未満	120分以上	合計	収容所要最短時間(分)	収容所要最長時間(分)	収容所要平均時間(分)
急病	人数		13	446	1,558	213	22	2,252	16	215	41
	うち管外			27	327	156	15	525			
交通事故	人数		3	42	150	47	4	246	15	146	46
	うち管外			1	20	41	4	66			
一般負傷	人数		5	143	434	54		636	16	108	40
	うち管外			6	100	44		150			
その他	人数		13	124	207	108		452	14	119	44
	うち管外			12	116	100		228			
合計	人数	0	34	755	2,349	422	26	3,586			
	うち管外	0	0	46	563	341	19	969			

月別救急出動状況

令和3年12月31日現在

(単位 件)

事故種別		火災	自然災害	水難	交通事故	労働災害	運動競技	一般負傷	加害	自損行為	急病	その他				計
												転院搬送	医師搬送	資機材等搬送	その他	
区分																
計	出動件数	11	0	1	247	41	30	673	6	30	2,463	358	0	1	52	3,913
	搬送人員	2	0	0	246	39	30	636	5	19	2,252	357	0	0	0	3,586
1月	出動件数	2	0	0	20	0	2	51	0	0	215	30	0	0	4	324
	搬送人員	0	0	0	20	0	2	49	0	0	197	30	0	0	0	298
2月	出動件数	1	0	0	18	3	1	45	0	3	154	29	0	1	2	257
	搬送人員	0	0	0	16	3	1	43	0	1	141	29	0	0	0	234
3月	出動件数	0	0	0	19	2	2	55	0	4	184	25	0	0	2	293
	搬送人員	0	0	0	18	2	2	51	0	3	172	24	0	0	0	272
4月	出動件数	1	0	0	9	8	1	50	1	1	167	33	0	0	2	273
	搬送人員	0	0	0	9	7	1	49	1	0	159	33	0	0	0	259
5月	出動件数	0	0	0	18	1	1	60	0	5	199	26	0	0	5	315
	搬送人員	0	0	0	19	1	1	51	0	3	174	26	0	0	0	275
6月	出動件数	0	0	0	17	2	2	49	0	4	197	22	0	0	5	298
	搬送人員	0	0	0	15	2	2	46	0	3	182	22	0	0	0	272
7月	出動件数	3	0	0	27	2	6	68	0	2	230	37	0	0	9	384
	搬送人員	1	0	0	29	2	6	67	0	2	214	37	0	0	0	358
8月	出動件数	1	0	0	24	5	2	46	0	1	258	32	0	0	7	376
	搬送人員	0	0	0	26	5	2	43	0	1	231	32	0	0	0	340
9月	出動件数	1	0	0	20	4	3	48	1	1	179	27	0	0	2	286
	搬送人員	1	0	0	19	4	3	46	1	0	163	27	0	0	0	264
10月	出動件数	2	0	1	27	4	6	62	0	4	216	33	0	0	5	360
	搬送人員	0	0	0	29	4	6	58	0	2	198	33	0	0	0	330
11月	出動件数	0	0	0	24	7	2	79	1	3	223	35	0	0	3	377
	搬送人員	0	0	0	23	6	2	77	1	2	204	35	0	0	0	350
12月	出動件数	0	0	0	24	3	2	60	3	2	241	29	0	0	6	370
	搬送人員	0	0	0	23	3	2	56	2	2	217	29	0	0	0	334

月別救助出動状況

令和3年12月31日現在

区分 月別	出動件数 (件)	活動件数 (件)	救助人員 (人)	事故種別 (件)									覚知別 (件)				
				火災	交通事故	水難事故	自然災害	機械事故	建物事故	ガス・酸欠事故	破裂事故	その他	119番	加入電話	駆け込み	高速専用	その他
合計	153	46	44	7	25	4	0	2	53	3	0	59	112	39	0	1	1
1月	12	2	2	2	3	0	0	0	1	0	0	6	10	2	0	0	0
2月	9	2	2	1	1	0	0	0	2	2	0	3	5	4	0	0	0
3月	13	5	5	0	2	0	0	0	6	1	0	4	12	1	0	0	0
4月	8	2	2	0	1	0	0	1	2	0	0	4	7	1	0	0	0
5月	14	7	6	0	3	2	0	0	5	0	0	4	7	6	0	0	1
6月	10	5	5	0	0	0	0	0	6	0	0	4	10	0	0	0	0
7月	26	4	4	2	5	1	0	1	10	0	0	7	18	8	0		0
8月	11	1	1	1	2	0	0	0	2	0	0	6	7	3	0	1	0
9月	9	2	2	1	1	0	0	0	4	0	0	3	6	3	0	0	0
10月	12	3	3	0	2	1	0	0	2	0	0	7	8	4	0	0	0
11月	14	6	6	0	3	0	0	0	6	0	0	5	11	3	0	0	0
12月	15	7	6	0	2	0	0	0	7	0	0	6	11	4	0	0	0

6 消防団の活動

・消防団の組織

三田市の消防団は、明治時代にさかのぼり、消防組としてその組頭は町村長が兼任しており、昭和14年4月に消防組は警防団に改称され、その後、周辺町村との合併等による市勢の変遷を経て、現在の7分団(定員704名)の消防体制を確立しました。



【消防団の組織】

	分団数	定数	実数
三田市消防団	7分団	704人	694人

・消防団の業務・活動

消防団員は、「自らの地域は自らで守る」という精神に基づき、地域の安全と安心を守るため活躍する崇高なボランティア精神を持った団体です。

火災発生時にいち早く現場へ駆けつけ消火活動を行うばかりでなく、地震や風水害など大規模災害や林野火災時には多数の団員を動員し、災害防ぎょ活動を行うなど地域における消防防災の中核的存在として重要な役割を果たしています。

また、平常時においても、訓練のほか、応急手当の普及指導、警戒、広報活動などに従事し、消防・防災力の向上や地域コミュニティの活性化に貢献し、市民に密着した安全で安心して暮らせるまちづくりのため、団員が一致団結し活動を続けています。

【年間の主な活動・行事】

月	
4月	消防大会
6月	危険物安全週間訓練
7月	夏期訓練
9月	ポンプ操法大会
10月	消防団ポンプ一斉点検
11月	秋季火災予防運動(訓練・広報)
12月	年末特別警戒
1月	文化財防火訓練
2月	新入団員・幹部団員研修
3月	春季火災予防運動(訓練・広報)



・消防団の施設・装備

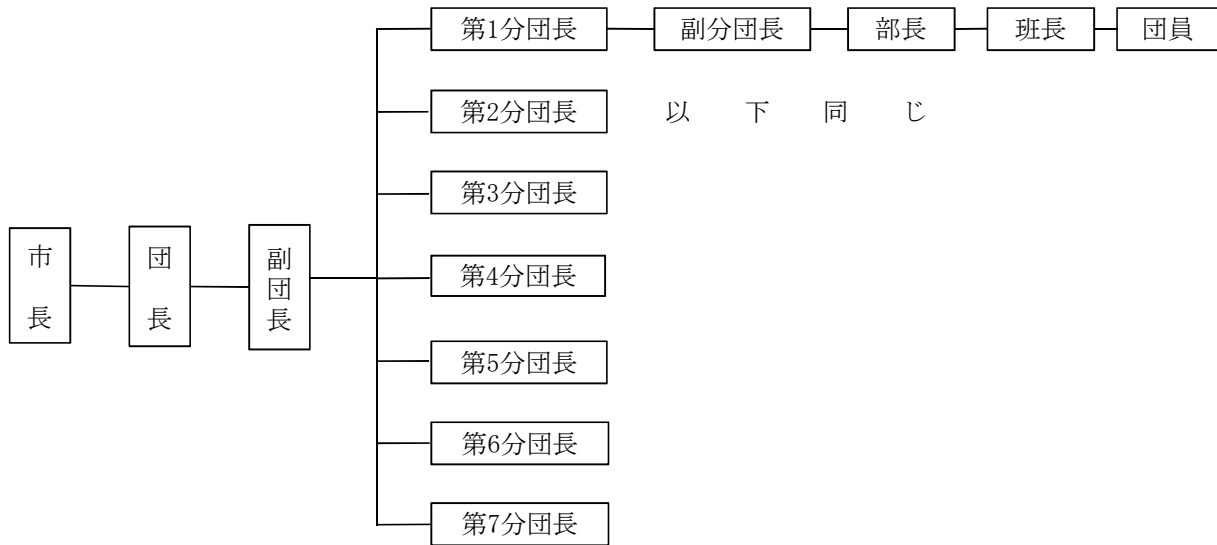
平成28年12月から株式会社モリタの協力により、機能別班(企業連携消防団)が発足し、企業内に小型動力ポンプ付積載車を配備しています。

【消防ポンプ自動車等の配備状況】

小型動力ポンプ付積載車	13台
小型動力ポンプ	13台



消防団組織表



分団別団員調べ

(令和4.1.1現在)

区分	階級別	団長	副団長		副分団長	部長	班長	団員	計
	定数		1	3		14	12	68	599
実数	本部	1	3				2	16	22
	第1分団				2	1	6	65	74
	第2分団				2	1	6	68	77
	第3分団				2	2	15	109	128
	第4分団				2	2	7	75	86
	第5分団				2	2	12	96	112
	第6分団				2	2	11	77	92
第7分団				2	2	9	83	96	
合計		1	3		14	12	68	589	687

消防団出動状況

区分	種別	火災		警戒	訓練	その他	計
	回数 (回)		6		2	19	321
人数 (人)		63		33	903	1,635	2,634