

# 上野台・八景中学校の再編統合に関する 新中学校の整備についてお知らせします！

本市では、学校の小規模化等による課題解消のため、第1次学校再編計画として「上野台中と八景中を統合し、八景中学校区内に新設する」ことをお示しし、両校区の保護者および地域の代表、学校関係者等で構成された地域協議会において、令和3年12月に「行政案に賛成する」ことを主旨とする「最終まとめ」を取りまとめていただき、市として正式決定(令和4年3月総合教育会議)しております。

この度、新中学校を川除区内で整備していくにあたり、市民の皆さまにその概要についてお知らせいたします。

## 1. 新中学校の整備予定地の概要

### ■場 所

- ・ J Aパスカルさんだ西側道路を挟んだ農地
- ・ 両校の中間付近で、シビックゾーンに隣接し、周辺の道路は広く、歩道等が整備されており、安全に通学できる場所です。

### ■面 積

- ・ 敷地面積は約3.2ヘクタール  
(市内の公立中学校の平均的な面積)

### ■通 学

- ・ **上野台中生徒：**  
スクールバスを基本とし、詳細は今後検討
- ・ **八景中生徒：**  
徒歩又は自転車を基本とし、具体的な通学路等は今後検討



敷地面積約3.2ha  
(農道、水路等の付替含む)

## 新統合中学校イメージ (校舎は3F建て)



### ■統合校のイメージです

- ・ 基本計画等を策定する中で、詳細な配置等について、検討していきます。
- ・ 校舎は3階建てとし、周辺環境に配慮していきます。
- ・ 学校敷地と農地の間に、農道、水路の付け替えを行う予定です。



## 2 これまでの経過

時 期	内 容
H29. 7	三田市立学校園のあり方審議会設置
H30. 3	三田市立学校園のあり方審議会 答申
H30. 7	三田市立学校のあり方に関する基本方針 策定
H30. 12	三田市立学校再編計画（第1次計画） 策定 （行政案:両校を再編統合し、八景中学校区内に新設）
R. 元 12 ～ R3. 12	<ul style="list-style-type: none"> <li>・三田市立上野台中学校及び八景中学校再編地域協議会設置</li> <li>・全体会4回、各校区部会10回（5回×2校区）</li> <li>・中間まとめ報告会、全世帯アンケート実施</li> <li>・第4回地域協議会（全体会）にて、<u>行政案に賛成することを主旨とする「最終まとめ」</u></li> </ul>
R4. 3. 24 （総合教育会議）	<ul style="list-style-type: none"> <li>・地域協議会の「最終まとめ」を受け、両校を統合し、八景中学校区内に新設することを<u>市として正式決定</u></li> </ul>
R4 年度～ R5 年度	<ul style="list-style-type: none"> <li>・候補地の調査、選定のため市内部で組織を横断するプロジェクトチームを設置、検討</li> <li>・より専門的、客観的な観点から候補地の調査、選定を行うため、外部専門機関に調査を委託、内定</li> </ul>
R6 年度	<ul style="list-style-type: none"> <li>・用地補償等基礎調査（決定）、基本構想（アンケート調査の実施）策定に着手、関係者、関係機関等との調整</li> </ul>



## 3 地域協議会「最終まとめ」の内容

### 1 行政案の是非

八景中と上野台中の課題を解決するために、基本的には「八景中と上野台中を統合し、八景中校区内に新設すること（行政案）」に賛成する。ただし、「2統合にあたって留意すべき事項」を最大限尊重すること。

### 2 統合にあたって留意すべき事項

#### (1) 新設校の場所に関すること

- ①上野台中と八景中の中間付近で、八景中の生徒が徒歩または自転車で通学できる場所であること。
- ②徒歩・自転車・バスのいずれの方法でも生徒が安心して通学できる場所であること。

#### (2) 通学手段および通学の安全確保に関すること

- ①学校の教育活動に十分配慮して、学校の時程に沿った路線バスの確保またはスクールバスを確保すること。
- ②上野台校区については、バス通学（路線バス、スクールバス）を基本とし、現在の遠距離通学補助基準（4km以上）を柔軟に運用すること。
- ③徒歩や自転車通学の生徒が安全に通学できるよう、通学路の安全を確保すること。

#### (3) 統合までの子どもへの支援に関すること

- ①統合までの間、小規模校である上野台中の生徒への十分な支援（通学手段の確保、教職員の配置、合同部活動等）を行うこと
- ②スムーズな統合となるようにできる限り盛んな学校間の交流を行うこと。

### 3 統合決定後に協議すべき事項

「再編準備会（仮）」を開催し改めて協議するが、その主な項目は以下の通り。

- ①めざす学校像に関すること
- ②子どもの心のケアに関すること
- ③具体的な通学手段および通学の安全確保に関すること
- ④地域への影響（活性化など）に関すること
- ⑤学校跡地の活用に関すること
- ⑥少人数学級や ICT 化など今後の状況変化への対応に関すること

### 4 要望事項

- ①統合決定後、新設校の場所や開校までのスケジュールなどを早急に示し、スピード感を持って取り組んでほしい。

## 4 整備予定地選定の視点

■地域協議会の「最終まとめ」で留意事項として示された「両校の中間付近で八景中学校の生徒が徒歩又は自転車で通学できる場所であること。また、いずれの方法でも安全に通学できる場所であること」を基本に、下記の視点で検討

### ①基本的な視点

#### 1. 安全性

- ・土砂災害警戒区域や急傾斜地等を避ける

洪水浸水想定区域では、嵩上げにより対策可能な場所

#### 2. 居住分布

- ・両校の中間付近で、居住分布も考慮した場所

八景中学校区の生徒の多くが徒歩で通学できる場所

#### 3. アクセシビリティ

- ・通学に用いる歩道等が一定整備されている場所
- ・八景中学校の生徒が徒歩または自転車で、上野台中学校の生徒がバスで安全に通える場所

歩道等の幅員が広く、バスの寄り付きも容易な場所

#### 4. 面積

- ・住居の密集や商・工業・公共施設等を除いた一団の土地を有する区域

住居等の密集や大きな高低差のない、中学校整備に必要な一団の敷地を確保できる場所

### ②中学校整備指針による「教育的な視点」や「実現性の視点」

#### 1. 校地環境

- ・建物、運動施設等を安全に設置でき、有効利用できるまとまりのある形状
- ・危険な高低差や深い池などが無い
- ・過大な造成を避けることが可能
- ・緊急時の避難、緊急車両の進入等に支障がない など

#### 2. 周辺環境

- ・周辺に教育上ふさわしくない施設が立地していない
- ・周辺に工場等（振動、騒音、臭気）の施設が立地していない など

#### 3. 通学環境

- ・生徒が疲労を感じない程度の通学距離の確保が可能
- ・生徒が多く居住する地域から近い立地
- ・安全な通学経路の確保が可能
- ・防犯上、死角が多い場所等をできるだけ避けられる通学経路の確保が可能 など

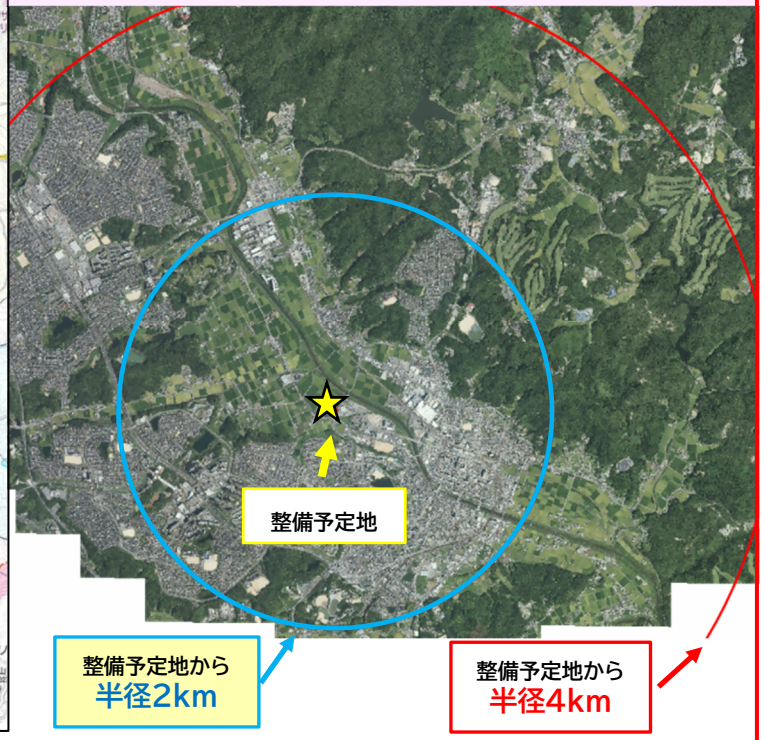
#### 4. 実現性

- ・法的条件、都市計画との整合 など

## 5 上野台中と八景中の位置関係



八景中学校の多くの生徒が、徒歩通学できる(2km圏内)場所



## 6 学級数、生徒数の状況

### と今後の推移

#### ■今後の見込み

・上野台中学校区では生徒数の減少傾向が続く一方で、八景中学校区では、三田駅前再開発に伴うマンション建設等もあり、生徒数は横ばいで推移すると見込んでおり、統合後は通常学級18学級前後での推移を見込んでいます。

学校名	学年	令和6年5月1日現在	
		学級数	生徒数
上野台中	1年	1	40
	2年	1	32
	3年	1	26
	合計	3	98
八景中	1年	5	183
	2年	5	171
	3年	5	168
	合計	15	522
合計	1年	6	223
	2年	6	203
	3年	6	194
	合計	18	620

※注)学級数は通常学級数

生徒数は特別支援学級生徒数を含む

## 7 新設校 開校までのスケジュールなど

#### 【用地・補償等】R6～概ね3年程度

- ・用地補償調査、関係者、関係機関等との協議、測量・ボーリング調査
- ・基本構想・基本計画策定、基本・実施設計、開発許可
- ・事業の認定、用地・補償、農地転用手続き 等

#### 【用地取得後・造成、建築工事に4～5年程度を見込む】

- ・用地・補償完了後・・・造成工事
- ・造成工事完了後・・・校舎や体育館等の建築工事

#### 【開校年度は最短でR13年度をめざします】

- ・今後のスケジュールの詳細等は、関係者、関係機関との協議の状況や、用地・補償の状況等を踏まえ、一定の目途が立った段階で、改めてお知らせします。

★具体的な統合準備を行うにあたっては、統合準備会を設置し準備を進めていきます(令和8年度以降を予定)

#### 【お問い合わせ】

669-1595 三田市三輪2丁目1番1号  
三田市教育委員会 学校教育部  
学校再編課

TEL 079-559-5558 FAX 079-563-1343

E-mail ksaihen@city.sanda.lg.jp

