

### 3 大谷の水田

タイプ：【水田】 ランク： C



評価点	軸		軸		軸		合計	ランク
	1	2	1	1	3	3	11	C

選定根拠				
調査	委員	RDB	十二景	貴重

植生	イネーヤナギスプタ群落
生物(県RDB種)	ヤナギスプタ
生物(その他RDB種)	—
小学校校区	つつじが丘小学校
備考	希少な水田雑草が生育する。

### 4 大谷のため池

タイプ：【ため池】 ランク： A



評価点	軸		軸		軸		合計	ランク
	1	2	3	3	3	2	14	A

選定根拠				
調査	委員	RDB	十二景	貴重

植生	ジュンサイーヒツジグサ群落, ショウブ群落
生物(県RDB種)	ヒメビシ, ミクリ, ノハナショウブ, フサモ, フトイ, ホシクサ, シロヒレタビラ, メダカ
生物(その他RDB種)	—
小学校校区	つつじが丘小学校
備考	水生植物群落が発達し、多くの希少な生物が生息する。

5 須磨田のため池

タイプ：【ため池】 ランク： A



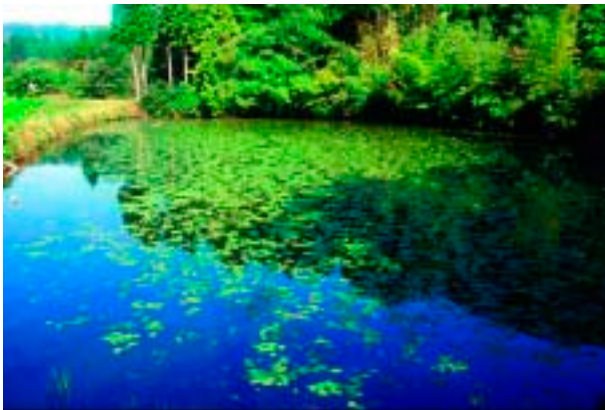
評価点	軸		軸		軸		合計	ランク
	1	2	3	2	3	2		
	1	2	3	2	3	2	13	A

選定根拠				
調査	委員	RDB	十二景	貴重

植生	—
生物(県RDB種)	ドジョウ, メダカ
生物(その他RDB種)	—
小学校校区	本庄小学校
備考	希少な生物が生息する。

6 川原のため池

タイプ：【ため池】 ランク： A



評価点	軸		軸		軸		合計	ランク
	1	2	3	2	3	2		
	1	2	3	2	3	2	13	A

選定根拠				
調査	委員	RDB	十二景	貴重

植生	ジュンサイーヒツジグサ群落, ヒシ群落
生物(県RDB種)	オグラコウホネ, ドジョウ, メダカ, ミズムシ
生物(その他RDB種)	モノアラガイ
小学校校区	高平小学校
備考	水生植物群落が発達し、希少な生物が生息する。

## 7 畦倉のため池

タイプ：【ため池】 ランク： A



評価点	軸		軸		軸		合計	ランク
	1	2	2	3	3	2	13	A

選定根拠				
調査	委員	RDB	十二景	貴重

植生	ジュンサイーヒツジグサ群落, フトヒルムシロ群落, ヨシ群落
生物(県RDB種)	ドジョウ, メダカ, カスミサンショウウオ, モリアオガエル, グンバイトンボ, ゲンジボタル
生物(その他RDB種)	マルタニシ
小学校校区	高平小学校
備考	多様な水生植物群落が発達し、多くの希少な生物が生息する。

## 8 ナナマツの森のため池

タイプ：【ため池】 ランク： A



評価点	軸		軸		軸		合計	ランク
	1	2	3	3	3	2	14	A

選定根拠				
調査	委員	RDB	十二景	貴重

植生	ジュンサイーオグラコウホネ群落
生物(県RDB種)	オグラコウホネ, ミズニラ, フサモ, カワセミ, メダカ, カスミサンショウウオ, モリアオガエル, シュレーゲルアオガエル, ミズムシ, イモリ
生物(その他RDB種)	—
小学校校区	高平小学校
備考	多くの希少な植物、生物が生息する。

9 波田大師池

タイプ：【ため池】 ランク： B



評価点	軸		軸		軸		合計	ランク
	1	2	3	1	3	2		
	1	2	3	1	3	2	12	B

選定根拠				
調査	委員	RDB	十二景	貴重

植生	オグラコウホネ群落
生物(県RDB種)	オグラコウホネ
生物(その他RDB種)	—
小学校校区	藍小学校
備考	希少な水生植物が生育する。

10 皿池のため池

タイプ：【ため池】 ランク： B



評価点	軸		軸		軸		合計	ランク
	1	2	2	2	3	2		
	1	2	2	2	3	2	12	B

選定根拠				
調査	委員	RDB	十二景	貴重

植生	ジュンサイーヒツジグサ群落, ニッポンイヌノヒゲーサワトウガラシ群集
生物(県RDB種)	ヒメミクリ, ヒナザサ, ドジョウ
生物(その他RDB種)	—
小学校校区	藍小学校
備考	水生植物群落が発達し、池の縁には湿原性の希少な植物が生育する。

11 尼寺のため池

タイプ：【ため池】 ランク： B



評価点	軸		軸		軸		合計	ランク
	1	2	3	1	3	2		
	1	2	3	1	3	2	12	B

選定根拠				
調査	委員	RDB	十二景	貴重

植生	—
生物(県RDB種)	—
生物(その他RDB種)	—
小学校校区	志手原小学校
備考	希少な生物が生息する。

12 山田のため池

タイプ：【ため池】 ランク： B



評価点	軸		軸		軸		合計	ランク
	1	2	2	2	3	2		
	1	2	2	2	3	2	12	B

選定根拠				
調査	委員	RDB	十二景	貴重

植生	—
生物(県RDB種)	ドジョウ, メダカ, モリアオガエル
生物(その他RDB種)	コオイムシ
小学校校区	三輪小学校
備考	多くの希少な生物が生息する。

13 小野聖徳寺のため池

タイプ：【ため池】 ランク： B



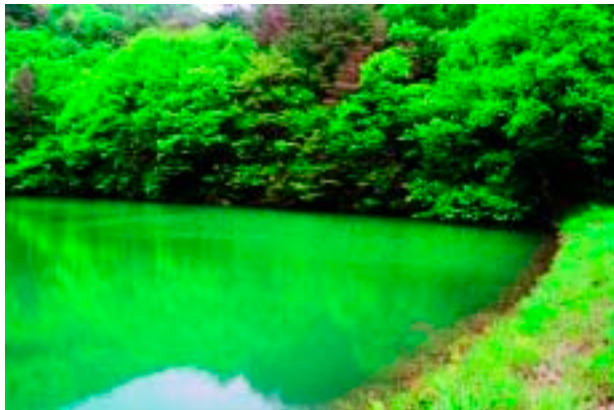
評価点	軸		軸		軸		合計	ランク
	1	2	2	2	3	2	12	B

選定根拠				
調査	委員	RDB	十二景	貴重

植生	—
生物(県RDB種)	カスミサンショウウオ, モリアオガエル
生物(その他RDB種)	—
小学校校区	小野小学校
備考	小さなため池であるが、希少な生物が生息する。

14 虚空蔵山のため池

タイプ：【ため池】 ランク： C



評価点	軸		軸		軸		合計	ランク
	1	2	0	1	3	2	9	C

選定根拠				
調査	委員	RDB	十二景	貴重

植生	—
生物(県RDB種)	—
生物(その他RDB種)	—
小学校校区	藍小学校
備考	良好な水辺環境を有する。

15 岩倉のため池

タイプ：【ため池】 ランク： C



評価点	軸		軸		軸		合計	ランク
	1	2	1	1	3	2	10	C

選定根拠				
調査	委員	RDB	十二景	貴重

植生	ジュンサイーヒツジグサ群落
生物(県RDB種)	ヒメコウホネ
生物(その他RDB種)	—
小学校校区	藍小学校
備考	希少な水生植物が生育する。

16 波田岩倉のため池

タイプ：【ため池】 ランク： C



評価点	軸		軸		軸		合計	ランク
	1	2	1	2	3	2	11	C

選定根拠				
調査	委員	RDB	十二景	貴重

植生	—
生物(県RDB種)	ドジョウ, メダカ
生物(その他RDB種)	マツカサガイ
小学校校区	藍小学校
備考	希少な生物が生息する。

17 皿池上のため池

タイプ：【ため池】 ランク： C



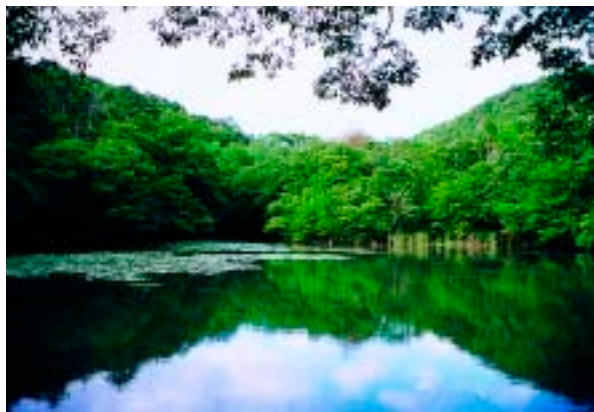
評価点	軸		軸		軸		合計	ランク
	1	2	0	1	3	2	9	C

選定根拠				
調査	委員	RDB	十二景	貴重

植生	ジュンサイーヒツジグサ群落
生物(県RDB種)	—
生物(その他RDB種)	—
小学校校区	藍小学校
備考	水生植物群落が発達する。

18 小野飯盛のため池

タイプ：【ため池】 ランク： C



評価点	軸		軸		軸		合計	ランク
	1	2	0	1	3	2	9	C

選定根拠				
調査	委員	RDB	十二景	貴重

植生	—
生物(県RDB種)	—
生物(その他RDB種)	—
小学校校区	小野小学校
備考	良好な水辺環境を有する。



19 加茂のため池

タイプ：【ため池】 ランク： C



評価点	軸		軸		軸		合計	ランク
	1	2	0	1	3	2	9	C

選定根拠				
調査	委員	RDB	十二景	貴重

植生	ジュンサイーヒツジグサ群落
生物(県RDB種)	—
生物(その他RDB種)	—
小学校校区	広野小学校
備考	水生植物群落が発達する。

20 福島のため池

タイプ：【ため池】 ランク： C



評価点	軸		軸		軸		合計	ランク
	1	2	2	1	3	2	11	C

選定根拠				
調査	委員	RDB	十二景	貴重

植生	—
生物(県RDB種)	カワセミ
生物(その他RDB種)	—
小学校校区	志手原小学校, 広野小学校, すずかけ台小学校
備考	良好な水辺環境を有し、希少な生物が生息する。

## 21 小柿のため池

タイプ：【ため池】 ランク： C



評価点	軸		軸		軸		合計	ランク
	1	2	1	1	3	2		
	1	2	1	1	3	2	10	C

選定根拠				
調査	委員	RDB	十二景	貴重

植生	ジュンサイーヒツジグサ群落
生物(県RDB種)	コウホネ
生物(その他RDB種)	—
小学校校区	高平小学校
備考	水生植物群落が発達し、希少な植物が生育する。

## 22 上槻瀬ハ坂神社のため池

タイプ：【ため池】 ランク： C



評価点	軸		軸		軸		合計	ランク
	1	2	1	1	3	2		
	1	2	1	1	3	2	10	C

選定根拠				
調査	委員	RDB	十二景	貴重

植生	—
生物(県RDB種)	イトモ
生物(その他RDB種)	—
小学校校区	高平小学校
備考	良好な水辺環境を有し、希少な植物が生育する。

## 23 下槻瀬のため池

タイプ：【ため池】 ランク： C



評価点	軸		軸		軸		合計	ランク
	1	2	1	1	3	2	10	C

選定根拠				
調査	委員	RDB	十二景	貴重

植生	ジュンサイーヒツジグサ群落
生物(県RDB種)	イトモ
生物(その他RDB種)	—
小学校校区	高平小学校
備考	水生植物群落が発達し、希少な植物が生育する。

## 24 波豆川うるじが向池

タイプ：【ため池】 ランク： C



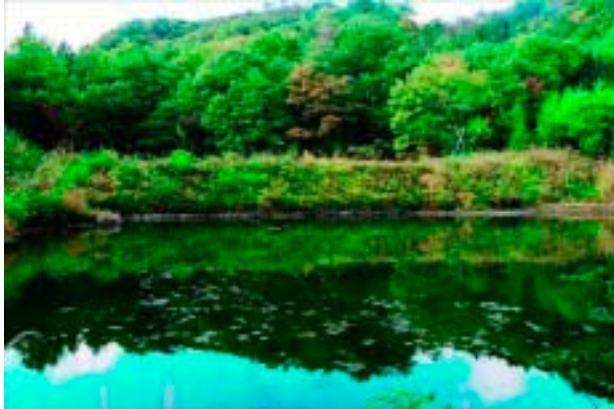
評価点	軸		軸		軸		合計	ランク
	1	2	1	1	3	2	10	C

選定根拠				
調査	委員	RDB	十二景	貴重

植生	ナガエミクリ群落
生物(県RDB種)	ナガエミクリ
生物(その他RDB種)	—
小学校校区	高平小学校
備考	希少な植物が群落を形成する。

## 25 波豆川西池

タイプ：【ため池】 ランク： C



評価点	軸		軸		軸		合計	ランク
	1	2	0	1	3	2		
	1	2	0	1	3	2	9	C

選定根拠				
調査	委員	RDB	十二景	貴重

植生	—
生物(県RDB種)	—
生物(その他RDB種)	—
小学校校区	高平小学校
備考	良好な水辺環境を有する。

## 26 小柿栗田大池

タイプ：【ため池】 ランク： C



評価点	軸		軸		軸		合計	ランク
	1	2	2	1	3	2		
	1	2	2	1	3	2	11	C

選定根拠				
調査	委員	RDB	十二景	貴重

植生	ジュンサイーヒツジグサ群落, ミクリ群落, ショウブ群落
生物(県RDB種)	ミクリ
生物(その他RDB種)	—
小学校校区	小野小学校
備考	多様な水生植物群落が発達し、希少な植物が生育する。

27 波豆川東古池

タイプ：【ため池】 ランク： C



評価点	軸		軸		軸		合計	ランク
	1	2	0	1	3	2		
	1	2	0	1	3	2	9	C

選定根拠				
調査	委員	RDB	十二景	貴重

植生	—
生物(県RDB種)	—
生物(その他RDB種)	—
小学校校区	高平小学校
備考	良好な水辺環境を有する。

28 上槻瀬福谷下池

タイプ：【ため池】 ランク： C



評価点	軸		軸		軸		合計	ランク
	1	2	0	1	3	2		
	1	2	0	1	3	2	9	C

選定根拠				
調査	委員	RDB	十二景	貴重

植生	—
生物(県RDB種)	—
生物(その他RDB種)	—
小学校校区	高平小学校
備考	良好な水辺環境を有する。