

M11 畦倉の放棄水田

タイプ：【湿原群】 ランク： A



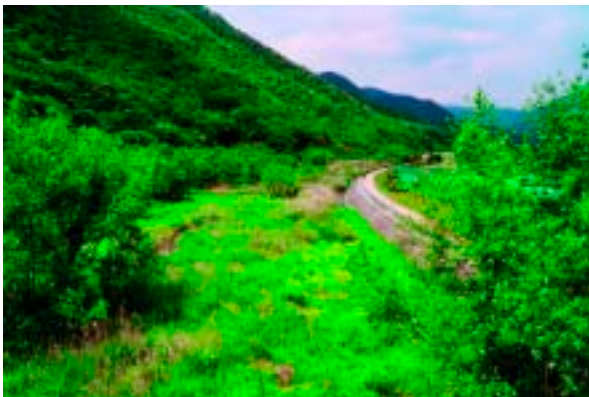
| 評価点 | 軸 | 軸 | 軸 | 合計 | ランク |
|-----|---|---|---|----|-----|
| | 3 | 3 | 2 | 8 | A |

| 選定根拠 | | | | |
|------|----|-----|-----|----|
| 調査 | 委員 | RDB | 十二景 | 貴重 |
| | | | | |

| | |
|-------------|--|
| 含まれる小生態系タイプ | ため池, 草原, 湿原, 湿性林, 林縁 |
| 生物(県RDB種) | アギナシ, アリマグミ, オニスゲ, カキラン, サギソウ, トキソウ, ムラサキミミカキグサ, アオゲラ, ドジョウ, メダカ, カスミサンショウウオ, モリアオガエル, シュレーゲルアオガエル, グンバイトンボ, モンシロモドキ, オオエソトンボ, ヒメボタル, ゲンジボタル |
| 生物(その他RDB種) | コムラサキ, タチカモメヅル, ミズギボウシ, コオイムシ, マルタニシ |
| 小学校校区 | 高平小学校, 小野小学校 |
| 備考 | 深い谷筋に残る水田跡地に大面積のハンノキ林や湿原が発達している。谷頭にある畦倉池や周辺の斜面から涵養され、維持されており、三田市の中では非常に特異で貴重な自然環境が残されている。 |

M12 下青野の河川植生

タイプ：【河川・溪谷】 ランク： A



| 評価点 | 軸 | 軸 | 軸 | 合計 | ランク |
|-----|---|---|---|----|-----|
| | 2 | 3 | 3 | 8 | A |

| 選定根拠 | | | | |
|------|----|-----|-----|----|
| 調査 | 委員 | RDB | 十二景 | 貴重 |
| | | | | |

| | |
|-------------|--|
| 含まれる小生態系タイプ | 湿性林, 河川 |
| 生物(県RDB種) | カワチシャ, オオヨシキリ, カワセミ, サシバ, カンテンコケムシ, アオサナエ |
| 生物(その他RDB種) | — |
| 小学校校区 | 広野小学校 |
| 備考 | 種々の河川植生とヤナギやハンノキの湿性林が発達する。その広がりや景観は、三田市において非常に貴重なものと評価できる。 |

M13 羽束川溪畔

タイプ：【河川・溪谷】 ランク： A



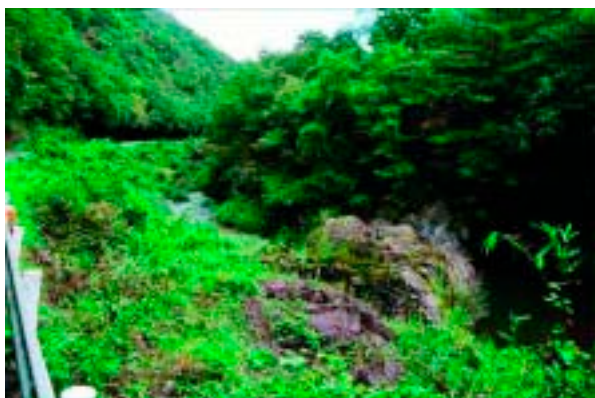
| 評価点 | 軸 | 軸 | 軸 | 合計 | ランク |
|-----|---|---|---|----|-----|
| | 2 | 3 | 3 | 8 | A |

| 選定根拠 | | | | |
|------|----|-----|-----|----|
| 調査 | 委員 | RDB | 十二景 | 貴重 |
| | | 景観C | | |

| | |
|-------------|--|
| 含まれる小生態系タイプ | 河川 |
| 生物(県RDB種) | フサナキリスゲ、アカザ、スナヤツメ、オオサンショウウオ、カジカガエル、アオサナエ、ゲンバイトンボ、ゲンジボタル |
| 生物(その他RDB種) | — |
| 小学校校区 | 高平小学校 |
| 備考 | 羽束川の上流部にあたり、羽束川が深い河谷を縫って流れる穿入蛇行を示す区間である。山腹斜面の溪谷林、羽束川の溪流とあいまって三田では少ない溪谷的な景観を提供している。 |

M14 大川瀬溪谷

タイプ：【河川・溪谷】 ランク： B



| 評価点 | 軸 | 軸 | 軸 | 合計 | ランク |
|-----|---|---|---|----|-----|
| | 2 | 3 | 2 | 7 | B |

| 選定根拠 | | | | |
|------|----|-------|-----|----|
| 調査 | 委員 | RDB | 十二景 | 貴重 |
| | | 地B・景C | | |

| | |
|-------------|---|
| 含まれる小生態系タイプ | 河川岩上、滝 |
| 生物(県RDB種) | サツキ |
| 生物(その他RDB種) | — |
| 小学校校区 | つつじが丘小学校 |
| 備考 | 加古川水系東条川上流部にあたり、大川瀬大滝に代表される溪流景観が続く。岸壁にはサツキが群生する場所もあり、5月頃には美しく、溪流独特の景観を見ることが出来る。河川内の生物については、情報が不足しており、今後の収集が必要である。 |

M15 千丈寺湖

タイプ：【ダム湖】 ランク： C



| 評価点 | 軸 | 軸 | 軸 | 合計 | ランク |
|-----|---|---|---|----|-----|
| | 1 | 3 | 1 | 5 | C |

| 選定根拠 | | | | |
|------|----|-----|-----|----|
| 調査 | 委員 | RDB | 十二景 | 貴重 |
| | | | | |

| | |
|-------------|---|
| 含まれる小生態系タイプ | — |
| 生物(県RDB種) | — |
| 生物(その他RDB種) | — |
| 小学校校区 | 広野小学校, 志手原小学校, 小野小学校 |
| 備考 | 青野ダムによる大面積の人工湖であり、三田市の中央部の景観を特徴づけている。人工的なものであるが青野川の流入部の生態系などの成立に関与している。 |

M16 母子大池

タイプ：【ダム湖】 ランク：要調査



| 評価点 | 軸 | 軸 | 軸 | 合計 | ランク |
|-----|---|---|---|----|-----|
| | - | - | - | - | 要調査 |

| 選定根拠 | | | | |
|------|----|-----|-----|----|
| 調査 | 委員 | RDB | 十二景 | 貴重 |
| | | | | |

| | |
|-------------|--|
| 含まれる小生態系タイプ | — |
| 生物(県RDB種) | — |
| 生物(その他RDB種) | — |
| 小学校校区 | 母子小学校 |
| 備考 | 母子大池周辺は、長期にわたる侵食作用を受けて起伏が小さくなった準平原の地形を示す。母子大池の辺縁には湿原が得意な環境にあるが、現段階では情報が不足している。 |