

M9 乙原の農村環境

タイプ：【農村】 ランク：要調査



評価点	軸	軸	軸	合計	ランク
	-	-	-	-	要調査

選定根拠				
調査	委員	RDB	十二景	貴重

含まれる小生態系タイプ	—
生物(県RDB種)	—
生物(その他RDB種)	—
小学校校区	小野小学校
備考	乙原の集落周辺のため池群及びその周辺の里山林であるが、生物的な情報が少なくランク付けは行っていない。このような各要素がまとまって残る農村景観は三田市でも少なく、今後の情報収集が必要である。

M10 皿池の湿原群

タイプ：【湿原群】 ランク： A



評価点	軸	軸	軸	合計	ランク
	3	3	2	8	A

選定根拠				
調査	委員	RDB	十二景	貴重

含まれる小生態系タイプ	ため池, 湿原, 湿性林
生物(県RDB種)	カザグルマ, ヒメミクリ, イシモチソウ, オニスゲ, カキラン, ケシンジュガヤ, サギソウ, トキソウ, ノハナショウブ, ハンカイソウ, ヒナザサ, マネキシシユガヤ, ミカツキグサ, ムラサキミミカキグサ, ヤマドリゼンマイ, ハチクマ, キビタキ, ドジョウ, モリアオガエル, ヒメタイコウチ, ムカシヤンマ, ハッチョウトンボ
生物(その他RDB種)	サクラバハンノキ, サワシロギク, タチカモメヅル, ヒメコヌカグサ, ミズギボウシ
小学校校区	藍小学校
備考	大小の湿原やハンノキの湿性林が発達し、多くの希少な昆虫類や植物が生息・生育する段丘礫層状の環境である。三田市における非常に貴重な自然環境であるが、湿原の維持には除草などの管理が必要となる。

M11 畦倉の放棄水田

タイプ：【湿原群】 ランク： A



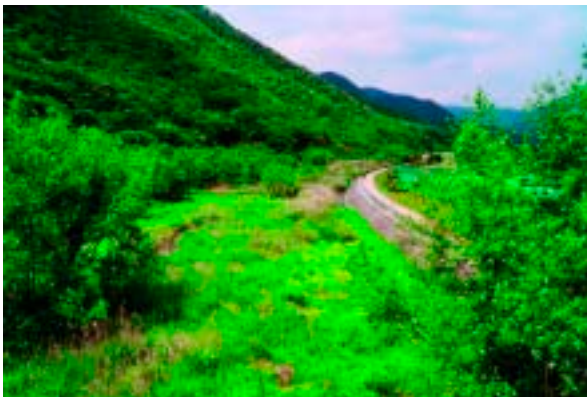
評価点	軸	軸	軸	合計	ランク
	3	3	2	8	A

選定根拠				
調査	委員	RDB	十二景	貴重

含まれる小生態系タイプ	ため池, 草原, 湿原, 湿性林, 林縁
生物(県RDB種)	アギナシ, アリマグミ, オニスゲ, カキラン, サギソウ, トキソウ, ムラサキミミカキグサ, アオゲラ, ドジョウ, メダカ, カスミサンショウウオ, モリアオガエル, シュレーゲルアオガエル, グンバイトンボ, モンシロモドキ, オオエソトンボ, ヒメボタル, ゲンジボタル
生物(その他RDB種)	コムラサキ, タチカモメヅル, ミズギボウシ, コオイムシ, マルタニシ
小学校校区	高平小学校, 小野小学校
備考	深い谷筋に残る水田跡地に大面積のハンノキ林や湿原が発達している。谷頭にある畦倉池や周辺の斜面から涵養され、維持されており、三田市の中では非常に特異で貴重な自然環境が残されている。

M12 下青野の河川植生

タイプ：【河川・溪谷】 ランク： A



評価点	軸	軸	軸	合計	ランク
	2	3	3	8	A

選定根拠				
調査	委員	RDB	十二景	貴重

含まれる小生態系タイプ	湿性林, 河川
生物(県RDB種)	カワチシャ, オオヨシキリ, カワセミ, サシバ, カンテンコケムシ, アオサナエ
生物(その他RDB種)	—
小学校校区	広野小学校
備考	種々の河川植生とヤナギやハンノキの湿性林が発達する。その広がりや景観は、三田市において非常に貴重なものと評価できる。