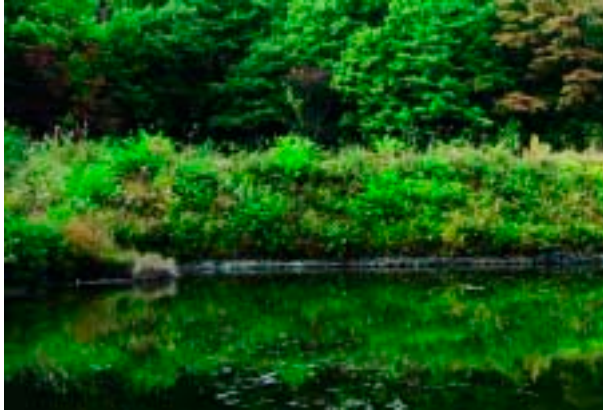


39 波豆川西池の草原

タイプ：【草原】 ランク： C



評価点	軸		軸		軸		合計	ランク
	2	1	1	1	3	3	11	C

選定根拠				
調査	委員	RDB	十二景	貴重

植生	—
生物(県RDB種)	—
生物(その他RDB種)	キキョウ
小学校校区	高平小学校
備考	池の土手に、希少な植物を含む草原が発達する。

40 皿池の湿原

タイプ：【湿原】 ランク： A



評価点	軸		軸		軸		合計	ランク
	2	3	3	3	2	2	15	A

選定根拠				
調査	委員	RDB	十二景	貴重
		群落A		

植生	イトイヌノハナヒゲ群落, ヌマガヤ群落
生物(県RDB種)	イシモチソウ, カキラン, ケシンジュガヤ, サギソウ, トキソウ, ノハナショウブ, マネキシシユガヤ, ミカツキグサ, ムラサキミカキグサ, ヒメタイコウチ, モリアオガエル, ムカシヤンマ, ハッチョウトンボ
生物(その他RDB種)	サワシロギク, ミズギボウシ
小学校校区	藍小学校
備考	大小多くの湿地が発達し、多くの希少な植物、動物が生育・生息する。

41 福島の湿原

タイプ：【湿原】 ランク： A



評価点	軸		軸		軸		合計	ランク
	2	3	3	2	1	2	13	A

選定根拠				
調査	委員	RDB	十二景	貴重

植生	オオミスゴケ群落, マアザミーサワシロギク群落
生物(県RDB種)	カキラン, ノハナショウブ, ヒメタイコウチ
生物(その他RDB種)	サワシロギク, ミズギボウシ
小学校校区	志手原小学校, 広野小学校, すずかけ台小学校
備考	点在する湿原に、多くの希少な植物、生物が生育・生息する。

42 波田岩倉の湿原

タイプ：【湿原】 ランク： B



評価点	軸		軸		軸		合計	ランク
	2	3	1	3	1	2	12	B

選定根拠				
調査	委員	RDB	十二景	貴重

植生	シロイヌノヒゲヤマイ群落
生物(県RDB種)	オニスゲ, カキラン, サギソウ, トキソウ, ノハナショウブ, ミカツキグサ, ドジョウ, シュレーゲルアオガエル
生物(その他RDB種)	サワシロギク, ミズギボウシ
小学校校区	藍小学校
備考	池の流入部付近に、多くの希少な生物が生息する。

43 下相野の湿原

タイプ：【湿原】 ランク： B



評価点	軸		軸		軸		合計	ランク
	2	3	1	3	1	2	12	B

選定根拠				
調査	委員	RDB	十二景	貴重

植生	—
生物(県RDB種)	イシモチソウ、カキラン、ケシンジュガヤ、コバノトンボソウ、サギソウ、トキソウ、ノハナショウブ、マネキシンジュガヤ、ミカツキグサ
生物(その他RDB種)	サワシロギク、トウカイコモウセンゴケ
小学校校区	藍小学校
備考	ごく小面積の湿原であるが、多くの希少な植物が生育する。

44 須磨田の湿原

タイプ：【湿原】 ランク： C



評価点	軸		軸		軸		合計	ランク
	2	3	1	2	1	2	11	C

選定根拠				
調査	委員	RDB	十二景	貴重
		群落C		

植生	シロイヌノヒゲイトイヌノハナヒゲ群落，又マガヤ群落
生物(県RDB種)	カキラン，サギソウ，ユウスゲ
生物(その他RDB種)	サワシロギク，ミズギボウシ
小学校校区	本庄小学校
備考	小面積の湿原で、希少な植物が生育する。乾燥化が進み、湿原の消失が危惧される。

45 畦倉の湿原

タイプ：【湿原】 ランク： C



評価点	軸		軸		軸		合計	ランク
	2	3	1	2	1	2	11	C

選定根拠				
調査	委員	RDB	十二景	貴重

植生	イヌノハナヒゲ群落
生物(県RDB種)	オニスゲ, サギソウ, ムラサキミミカキグサ, オオエソトンボ
生物(その他RDB種)	—
小学校校区	高平小学校
備考	水田跡地に、希少な植物、生物が生育・生息する。

46 皿池上の湿性林

タイプ：【湿性林】 ランク： A



評価点	軸		軸		軸		合計	ランク
	3	2	3	3	1	2	14	A

選定根拠				
調査	委員	RDB	十二景	貴重

植生	サクラバハノキ群落
生物(県RDB種)	カザグルマ, オニスゲ, カキラン, ハンカイソウ
生物(その他RDB種)	サクラバハノキ, サワシロギク, タチカモメツル, ヒメコヌカグサ
小学校校区	藍小学校
備考	池の流入部付近に発達し、多くの希少な植物が生育する。