

29 大谷の草原

タイプ：【草原】 ランク： A



評価点	軸		軸		軸		合計	ランク
	2	1	1	3	3	3	13	A

選定根拠				
調査	委員	RDB	十二景	貴重

植生	ススキネザサ群落
生物(県RDB種)	アリマグミ, カキラン, トゲナナフシ, クロシジミ
生物(その他RDB種)	イガツナミソウ, スズサイコ
小学校校区	つつじが丘小学校
備考	池の土手や畦に、多くの希少な植物を含む草原が発達する。

30 山田の草原

タイプ：【草原】 ランク： A



評価点	軸		軸		軸		合計	ランク
	2	1	1	3	3	3	13	A

選定根拠				
調査	委員	RDB	十二景	貴重

植生	ススキネザサ群落, チガヤーヒメジョオン群集
生物(県RDB種)	アリマグミ, イシモチソウ, カキラン, ユウスゲ
生物(その他RDB種)	キキョウ, スズサイコ
小学校校区	三輪小学校
備考	池の土手や畦に、希少な植物を含む草原が発達する。

## 31 波田岩倉の草原

タイプ：【草原】 ランク： A



評価点	軸		軸		軸		合計	ランク
	2	1	1	3	3	3	13	A

選定根拠				
調査	委員	RDB	十二景	貴重

植生	ススキ群落, チガヤーヒメジョオン群集
生物(県RDB種)	ノハナショウブ
生物(その他RDB種)	キキョウ, スズサイコ, タチカモメツル
小学校校区	藍小学校
備考	池の土手に、希少な植物を含む草原が発達する。

## 32 須磨田の草原

タイプ：【草原】 ランク： A



評価点	軸		軸		軸		合計	ランク
	2	1	1	3	3	3	13	A

選定根拠				
調査	委員	RDB	十二景	貴重

植生	ススキネザサ群落
生物(県RDB種)	カキラン, ユウスゲ
生物(その他RDB種)	キキョウ, サワシロギク, スズサイコ
小学校校区	本庄小学校
備考	池の土手や畦に、希少な植物を含む草原が発達する。

33 小柿の草原

タイプ：【草原】 ランク： B



評価点	軸		軸		軸		合計	ランク
	2	1	1	2	3	3	12	B

選定根拠				
調査	委員	RDB	十二景	貴重

植生	—
生物(県RDB種)	コカモメヅル
生物(その他RDB種)	スズサイコ
小学校校区	高平小学校
備考	池の土手に、希少な植物を含む草原が発達する。

34 香下の畦草原

タイプ：【草原】 ランク： B



評価点	軸		軸		軸		合計	ランク
	2	1	1	2	3	3	12	B

選定根拠				
調査	委員	RDB	十二景	貴重

植生	ススキ群落
生物(県RDB種)	ノハナショウブ
生物(その他RDB種)	スズサイコ
小学校校区	志手原小学校
備考	棚田の畦に、希少な植物を含む草原が発達する。

35 大谷の果樹園

タイプ：【草原】 ランク： B



評価点	軸		軸		軸		合計	ランク
	2	1	1	2	3	3	12	B

選定根拠				
調査	委員	RDB	十二景	貴重

植生	クリ群落
生物(県RDB種)	カキラン
生物(その他RDB種)	キキョウ
小学校校区	つつじが丘小学校
備考	栗畑の林床に、希少な植物を含む草原が発達する。

36 岩倉の草原

タイプ：【草原】 ランク： C



評価点	軸		軸		軸		合計	ランク
	2	1	1	1	3	3	11	C

選定根拠				
調査	委員	RDB	十二景	貴重

植生	—
生物(県RDB種)	コカモメツル
生物(その他RDB種)	—
小学校校区	藍小学校
備考	池の土手や畦に、希少な植物を含む草原が発達する。

37 畦倉の草原

タイプ：【草原】 ランク： C



評価点	軸		軸		軸		合計	ランク
	2	1	1	1	3	3	11	C

選定根拠				
調査	委員	RDB	十二景	貴重

植生	ススキネザサ群落
生物(県RDB種)	モンシロモドキ
生物(その他RDB種)	—
小学校校区	高平小学校
備考	池の土手に、希少な植物を含む草原が発達する。

38 ナナマツの森の草原

タイプ：【草原】 ランク： C



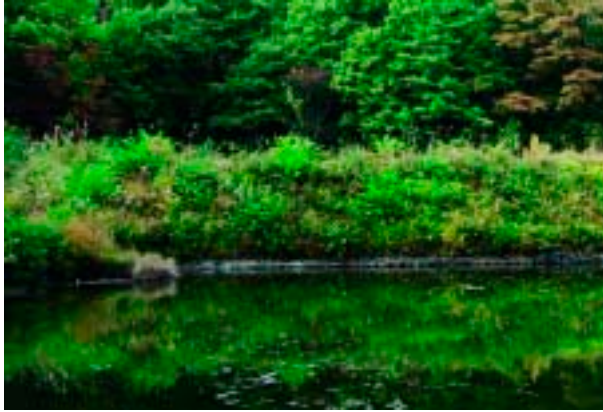
評価点	軸		軸		軸		合計	ランク
	2	1	1	1	3	3	11	C

選定根拠				
調査	委員	RDB	十二景	貴重

植生	ススキ群落
生物(県RDB種)	—
生物(その他RDB種)	キキョウ
小学校校区	高平小学校
備考	池の土手に、希少な植物を含む草原が発達する。

39 波豆川西池の草原

タイプ：【草原】 ランク： C



評価点	軸		軸		軸		合計	ランク
	2	1	1	1	3	3	11	C

選定根拠				
調査	委員	RDB	十二景	貴重

植生	—
生物(県RDB種)	—
生物(その他RDB種)	キキョウ
小学校校区	高平小学校
備考	池の土手に、希少な植物を含む草原が発達する。

40 皿池の湿原

タイプ：【湿原】 ランク： A



評価点	軸		軸		軸		合計	ランク
	2	3	3	3	2	2	15	A

選定根拠				
調査	委員	RDB	十二景	貴重
		群落A		

植生	イトイヌノハナヒゲ群落, ヌマガヤ群落
生物(県RDB種)	イシモチソウ, カキラン, ケシンジュガヤ, サギソウ, トキソウ, ノハナショウブ, マネキシシユガヤ, ミカツキグサ, ムラサキミカキグサ, ヒメタイコウチ, モリアオガエル, ムカシヤンマ, ハッチョウトンボ
生物(その他RDB種)	サワシロギク, ミズギボウシ
小学校校区	藍小学校
備考	大小多くの湿地が発達し、多くの希少な植物、動物が生育・生息する。