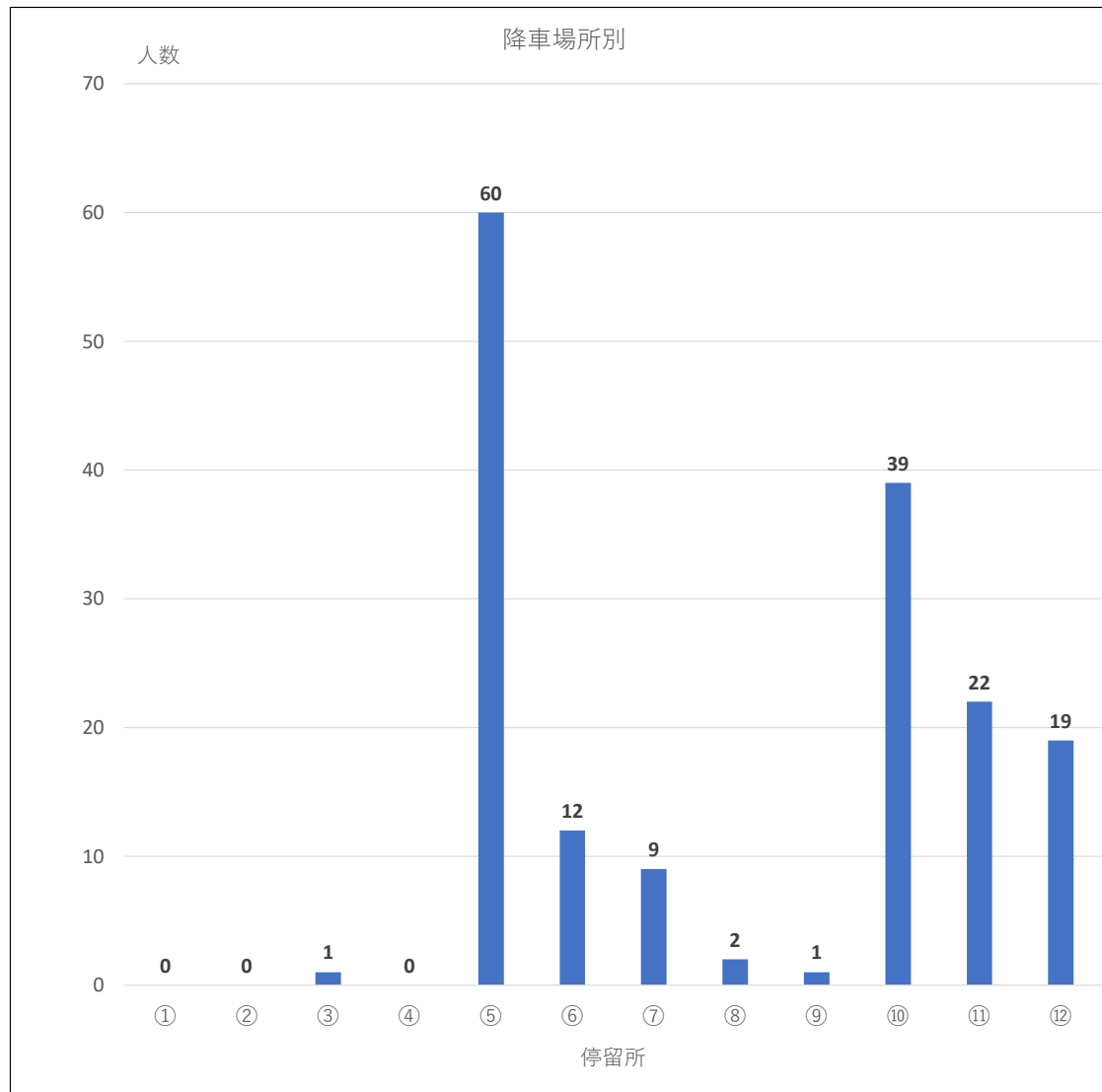


岩倉区地域内交通試験運行 降車場所別															
日	曜日	①	②	③	④	⑤	⑥	⑦	⑧	⑨	⑩	⑪	⑫	合計	1便平均
8月1日	火	0	0	0	0	1	0	0	0	0	1	0	2	4	0.8
8月2日	水	0	0	0	0	1	0	0	0	0	1	0	2	4	0.8
8月3日	木	0	0	0	0	2	0	0	0	0	0	0	3	5	1
8月4日	金	0	0	0	0	4	1	2	0	0	4	0	3	14	2.8
8月5日	土	0	0	0	0	3	0	3	0	0	3	2	0	11	2.2
8月6日	日	0	0	1	0	2	0	0	0	0	2	0	0	5	1
8月7日	月	0	0	0	0	1	0	0	0	0	0	0	0	1	0.2
8月8日	火	0	0	0	0	2	0	0	0	0	1	0	0	3	0.6
8月9日	水	0	0	0	0	1	0	0	0	0	0	0	1	2	0.4
8月10日	木	0	0	0	0	10	0	0	0	0	2	0	1	13	2.6
8月11日	金	0	0	0	0	0	0	2	0	0	4	0	0	6	1.2
8月12日	土	0	0	0	0	3	0	0	0	1	0	0	2	6	1.2
8月13日	日	0	0	0	0	1	1	0	0	0	1	1	0	4	0.8
8月14日	月	0	0	0	0	0	1	0	0	0	2	0	0	3	0.6
8月15日	火														
8月16日	水	0	0	0	0	1	0	1	0	0	2	0	0	4	0.8
8月17日	木	0	0	0	0	0	1	0	0	0	1	0	0	2	0.4
8月18日	金	0	0	0	0	1	0	0	0	0	0	1	0	2	0.4
8月19日	土	0	0	0	0	2	1	1	1	0	2	2	2	11	2.2
8月20日	日	0	0	0	0	2	0	0	0	0	1	2	0	5	1
8月21日	月	0	0	0	0	4	0	0	0	0	0	2	2	8	1.6
8月22日	火	0	0	0	0	3	0	0	0	0	0	0	0	3	0.6
8月23日	水	0	0	0	0	0	1	0	0	0	0	1	0	2	0.4
8月24日	木	0	0	0	0	3	0	0	0	0	1	1	0	5	1
8月25日	金	0	0	0	0	2	0	0	0	0	2	0	0	4	0.8
8月26日	土	0	0	0	0	1	1	0	0	0	0	2	0	4	0.8
8月27日	日	0	0	0	0	0	0	0	0	0	1	1	0	2	0.4
8月28日	月	0	0	0	0	5	0	0	0	0	3	0	1	9	1.8
8月29日	火	0	0	0	0	0	1	0	0	0	0	2	0	3	0.6
8月30日	水	0	0	0	0	4	1	0	0	0	1	4	0	10	2
8月31日	木	0	0	0	0	1	3	0	1	0	4	1	0	10	2
合計		0	0	1	0	60	12	9	2	1	39	22	19	165	



凡例

- | | | | |
|--------------|---------|---------|--------------|
| ①向ゴミステーション付近 | ④藍の里 | ⑦相野駅 | ⑩五葉院下 |
| ②宝神待避所 | ⑤藍本駅 | ⑧四ツ辻交差点 | ⑪宝神待避所 |
| ③五葉院下 | ⑥市民センター | ⑨藍の里 | ⑫向ゴミステーション付近 |