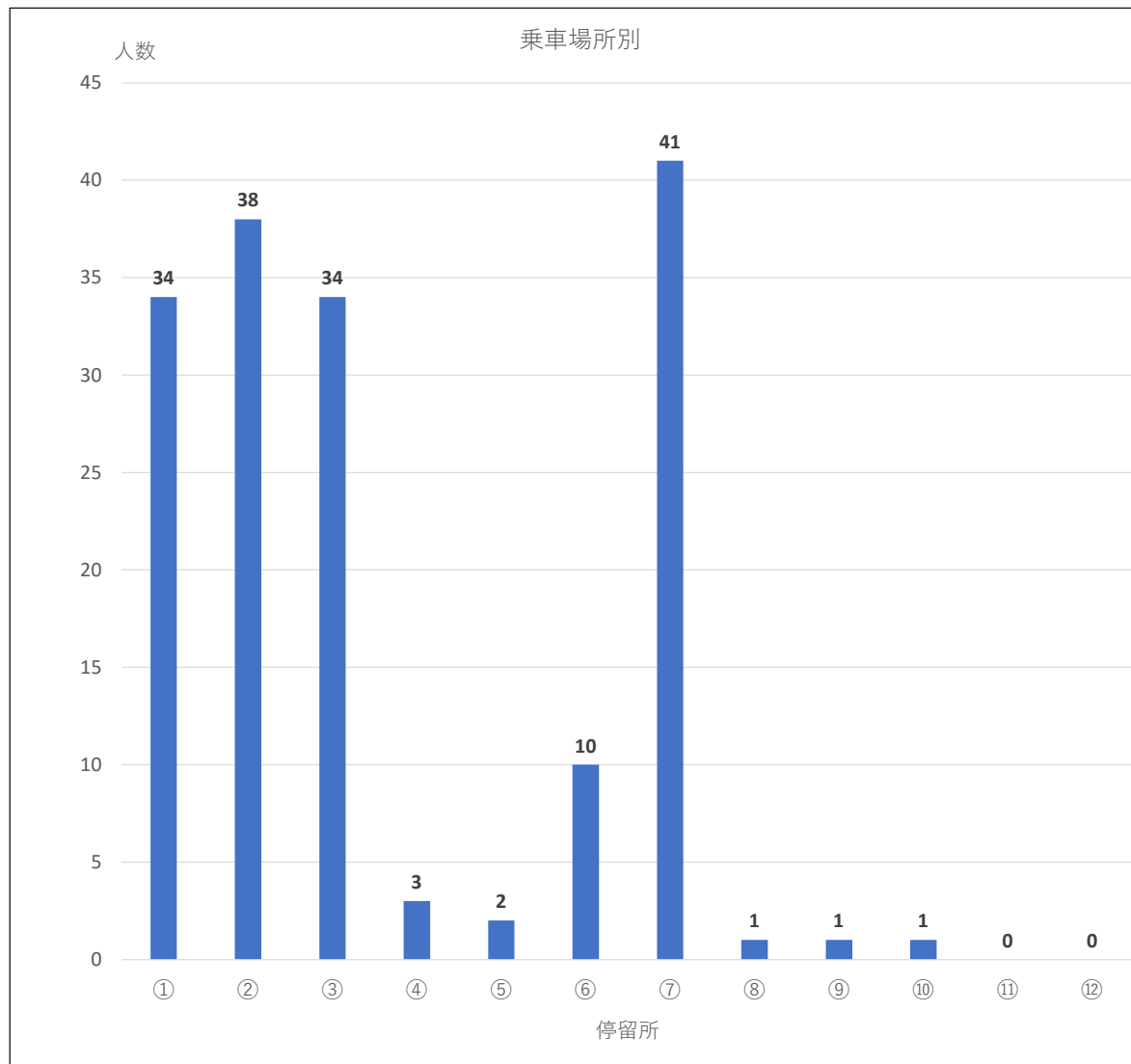


岩倉区地域内交通試験運行 乗車場所別															
日	曜日	①	②	③	④	⑤	⑥	⑦	⑧	⑨	⑩	⑪	⑫	合計	1便平均
8月1日	火	2	1	0	0	0	0	1	0	0	0	0	0	4	0.8
8月2日	水	2	1	0	0	0	0	1	0	0	0	0	0	4	0.8
8月3日	木	4	1	0	0	0	0	0	0	0	0	0	0	5	1
8月4日	金	5	1	3	0	0	1	4	0	0	0	0	0	14	2.8
8月5日	土	1	2	4	0	0	0	4	0	0	0	0	0	11	2.2
8月6日	日	1	3	1	0	0	0	0	0	0	0	0	0	5	1
8月7日	月	1	0	0	0	0	0	0	0	0	0	0	0	1	0.2
8月8日	火	1	1	0	0	0	0	1	0	0	0	0	0	3	0.6
8月9日	水	1	0	1	0	0	0	0	0	0	0	0	0	2	0.4
8月10日	木	2	3	3	3	0	0	2	0	0	0	0	0	13	2.6
8月11日	金	0	2	2	0	0	0	2	0	0	0	0	0	6	1.2
8月12日	土	2	0	1	0	2	0	1	0	0	0	0	0	6	1.2
8月13日	日	0	2	1	0	0	0	1	0	0	0	0	0	4	0.8
8月14日	月	0	0	2	0	0	1	0	0	0	0	0	0	3	0.6
8月15日	火														
8月16日	水	0	1	1	0	0	0	1	0	1	0	0	0	4	0.8
8月17日	木	0	0	1	0	0	1	0	0	0	0	0	0	2	0.4
8月18日	金	0	1	0	0	0	0	1	0	0	0	0	0	2	0.4
8月19日	土	2	3	1	0	0	1	3	1	0	0	0	0	11	2.2
8月20日	日	0	2	2	0	0	0	1	0	0	0	0	0	5	1
8月21日	月	2	1	1	0	0	0	4	0	0	0	0	0	8	1.6
8月22日	火	3	0	0	0	0	0	0	0	0	0	0	0	3	0.6
8月23日	水	0	1	0	0	0	1	0	0	0	0	0	0	2	0.4
8月24日	木	0	2	1	0	0	0	2	0	0	0	0	0	5	1
8月25日	金	0	2	1	0	0	0	1	0	0	0	0	0	4	0.8
8月26日	土	0	1	1	0	0	1	1	0	0	0	0	0	4	0.8
8月27日	日	0	0	0	0	0	0	2	0	0	0	0	0	2	0.4
8月28日	月	1	2	3	0	0	0	3	0	0	0	0	0	9	1.8
8月29日	火	0	1	0	0	0	1	1	0	0	0	0	0	3	0.6
8月30日	水	4	0	1	0	0	1	4	0	0	0	0	0	10	2
8月31日	木	0	4	3	0	0	2	0	0	0	1	0	0	10	2
合計		34	38	34	3	2	10	41	1	1	1	0	0	165	



凡例

①向ゴミステーション付近	④藍の里	⑦相野駅	⑩五葉院下
②宝神待避所	⑤藍本駅	⑧四ツ辻交差点	⑪宝神待避所
③五葉院下	⑥市民センター	⑨藍の里	⑫向ゴミステーション付近