

事前説明事項
【第2号議案】

阪神間都市計画道路(三田幹線ほか3路線)の変更
(市決定)について

計 画 書 (素案)

阪神間都市計画道路の変更 (三田市決定)

1. 都市計画道路中、3.3.100三田幹線ほか3路線を次のように変更する。

| 種別 | 名称 | | 位置 | | | 区域 | 構造 | | | 備考 |
|------|---------|------|---------------------------|-------------|-------------|---------|------|--------|--|----------------------|
| | 番号 | 路線名 | 起点 | 終点 | 主な経過地 | 延長 | 構造形式 | 車線の数 | 幅員 | |
| 幹線街路 | 3.3.100 | 三田幹線 | 三田市駅前町 | 三田市テクノパーク | 三田市上深田 | 約9,860m | | 4車線 | 28m | 地表式の区間における鉄道等との交差の構造 |
| | 構造形式の内訳 | | 三田市狭間が丘1丁目 | 三田市富士が丘4丁目 | 三田市弥生が丘1丁目 | 約2,440m | 掘割式 | | 36~49m | |
| | | | 三田市あかしあ台1丁目 | 三田市ゆりのき台3丁目 | 三田市あかしあ台4丁目 | 約3,130m | 掘割式 | | 33~58m | |
| | | | | | | 約4,290m | 地表式 | 24~36m | 神戸電鉄公園都市線と立体交差 幹線街路北摂南6号線と立体交差 幹線街路北摂中央2号線と立体交差 幹線街路北摂中央南駅前線と立体交差 幹線街路北摂中央3号線と立体交差 幹線街路北摂中央1号線と立体交差 幹線街路と平面交差6か所 | |
| | | | なお、三田市相生町地内に三田本町駅前広場を設ける。 | | | | | | | |

| 種別 | 名称 | | 位置 | | | 区域 | 構造 | | | | 備考 |
|------------------|-------------|------------|-------------------|------------------|-----------|-------------|-----|----------|----------|-------------------|----|
| | 番号 | 路線名 | 起点 | 終点 | 主な 経過地 | | 延長 | 構造 形式 | 車線の 数 | 幅員 | |
| 幹線 街路 | 3.4. 305 | 三輪下 田中線 | 三田市 中央町 | 三田市 中町 | | 約 370m | 地表式 | 2車線 | 16m | 幹線街路と平面 交差 1箇所 | |
| | 3.4. 306 | 横山天 神線 | 三田市 南が丘 1丁目 | 三田市 天神2 丁目 | | 約 1,510m | 地表式 | 2車線 | 16m | | |
| 区 画 街 路 | 7.5. 340 | 本町西 山線 | 三田市 屋敷町 | 三田市 西山2 丁目 | | 約 390m | 地表式 | 2車線 | 12m | | |

「区域は計画図表示のとおり」

理 由

別添理由書のとおり

理 由 書（素案）

本市では、市内の都市計画道路（延長 65,476m）のうち、都市計画決定以後、長期にわたり整備が行われていない路線（区間）について、本市が目指すべき都市の将来像に沿って、都市計画道路の機能と役割を再検証し、選択と集中により重点化を図りながら、既存ストックを有効に活用しつつ効率的かつ効果的に整備を進めていくため、「三田市都市計画道路見直し方針」（令和7年2月）を策定した。

この方針に基づき、以下の4路線について都市計画変更を行うものである。

3.3.100 三田幹線

本町西山線の一部区間廃止に伴い、三田本町駅前広場を三田幹線に追加する。

3.4.305 三輪下田中線

当路線の起点から3.4.304 三輪石名線までの約340mと、3.3.100 三田幹線から終点までの約250mの一部区間を廃止とする。

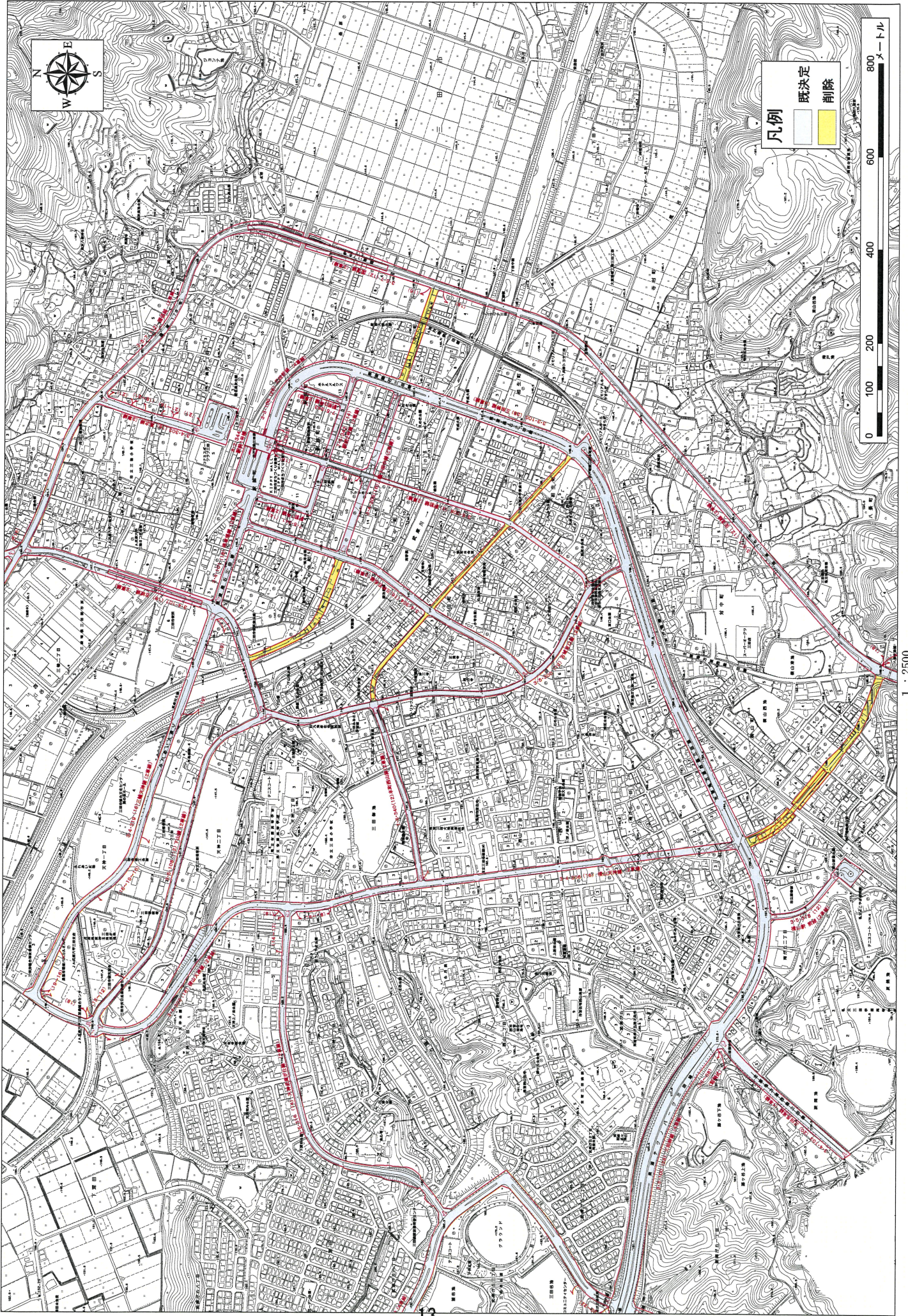
3.4.306 横山天神線

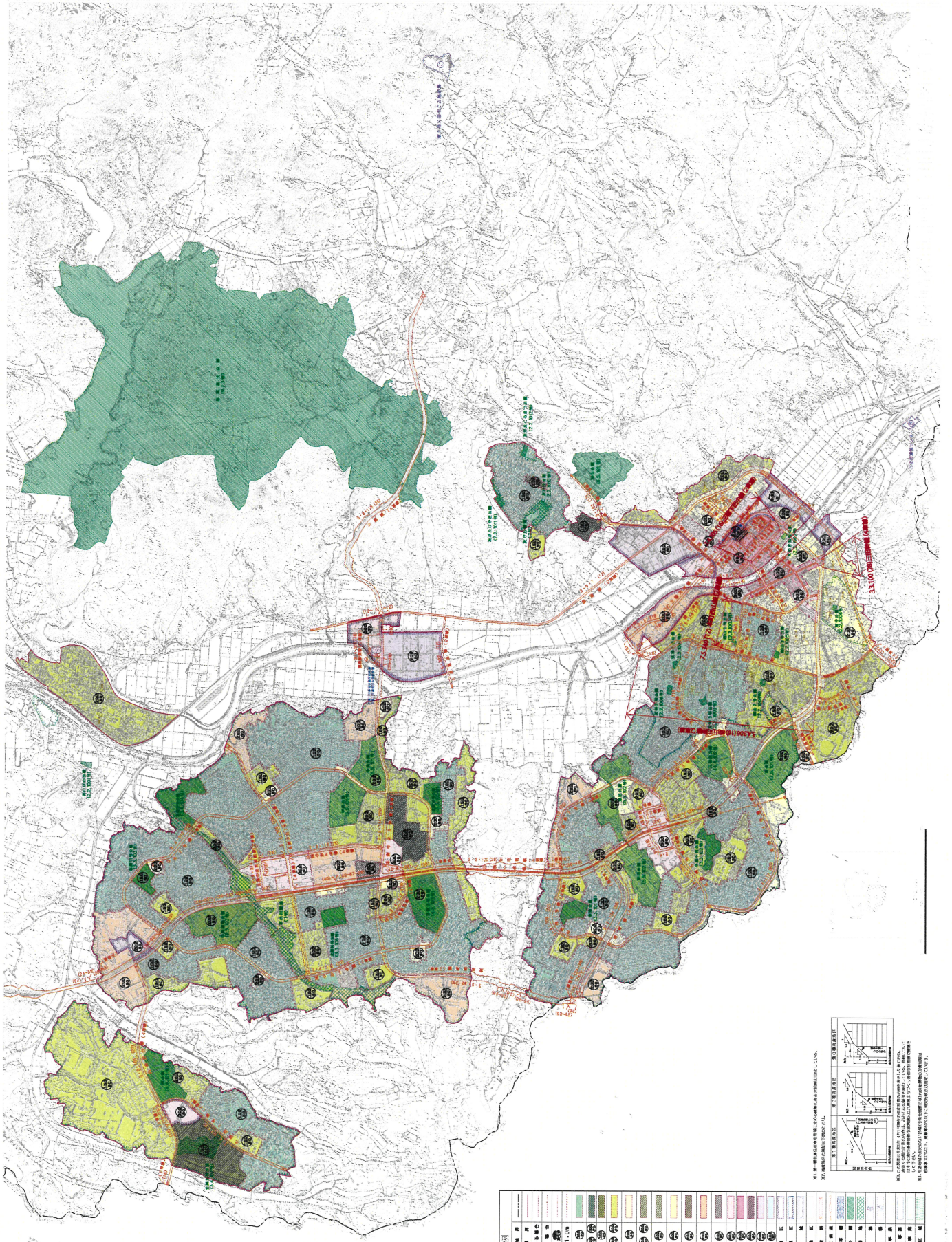
当路線の起点から3.3.100 三田幹線までの約500mの一部区間を廃止とする。

7.5.340 本町西山線

当路線の起点（交通広場も含む。）から3.5.300 古城京口線までの約770mの一部区間を廃止とする。

阪神間都市計画道路の変更(素案) 計画図
3. 3. 100 三田幹線ほか3路線





比例尺：1:1000
 圖例：見圖例
 說明：本圖為根據現行法規及計畫內容繪製之示意圖，其內容如有與現行法規或計畫內容不符之處，應以現行法規或計畫內容為準。

| 圖例 | 說明 |
|----------|--------|
| [Symbol] | 第一類住宅區 |
| [Symbol] | 第二類住宅區 |
| [Symbol] | 第三類住宅區 |
| [Symbol] | 第四類住宅區 |
| [Symbol] | 第五類住宅區 |
| [Symbol] | 商業區 |
| [Symbol] | 工業區 |
| [Symbol] | 公共設施區 |
| [Symbol] | 綠地 |
| [Symbol] | 水域 |
| [Symbol] | 交通設施 |
| [Symbol] | 其他 |

変更前後対照表（参考）

（新）

| 種別 | 名称 | | 位置 | | | 区域 | 構造 | | | | 備考 |
|------|---------|------|---------------------------|-------------|-------------|---------|-----|--------|---|----|-------------|
| | 番号 | 路線名 | 起点 | 終点 | 主な経過地 | | 延長 | 構造形式 | 車線の数 | 幅員 | |
| 幹線街路 | 3.3.100 | 三田幹線 | 三田市駅前町 | 三田市テクノパーク | 三田の上深田 | 約9,860m | | 4車線 | 28m | | 面積 約930㎡ |
| | 構造形式の内訳 | | 三田市狭間が丘1丁目 | 三田市富士が丘4丁目 | 三田市弥生が丘1丁目 | 約2,440m | 掘割式 | | 36～49m | | |
| | | | 三田市あかしあ台1丁目 | 三田市ゆりのき台3丁目 | 三田市あかしあ台4丁目 | 約3,130m | 掘割式 | | 33～58m | | |
| | | | | | | 約4,290m | 地表式 | 24～36m | 神戸電鉄公園都市線と立体交差 幹線街路北摂南6号線と立体交差幹線街路北摂中央2号線と立体交差幹線街路北摂中央南駅前線と立体交差 幹線街路北摂中央3号線と立体交差幹線街路北摂中央1号線と立体交差幹線街路と平面交差 6か所 | | |
| | | | なお、三田市相生町地内に三田本町駅前広場を設ける。 | | | | | | | | |

（旧）

| 種別 | 名称 | | 位置 | | | 区域 | 構造 | | | | 備考 |
|------|---------|------|-------------|-------------|-------------|---------|-----|--------|---|----|-------------|
| | 番号 | 路線名 | 起点 | 終点 | 主な経過地 | | 延長 | 構造形式 | 車線の数 | 幅員 | |
| 幹線街路 | 3.3.100 | 三田幹線 | 三田市駅前町 | 三田市テクノパーク | 三田の上深田 | 約9,860m | | 4車線 | 28m | | 面積 約930㎡ |
| | 構造形式の内訳 | | 三田市狭間が丘1丁目 | 三田市富士が丘4丁目 | 三田市弥生が丘1丁目 | 約2,440m | 掘割式 | | 36～49m | | |
| | | | 三田市あかしあ台1丁目 | 三田市ゆりのき台3丁目 | 三田市あかしあ台4丁目 | 約3,130m | 掘割式 | | 33～58m | | |
| | | | | | | 約4,290m | 地表式 | 24～36m | 神戸電鉄公園都市線と立体交差 幹線街路北摂南6号線と立体交差幹線街路北摂中央2号線と立体交差幹線街路北摂中央南駅前線と立体交差 幹線街路北摂中央3号線と立体交差幹線街路北摂中央1号線と立体交差幹線街路と平面交差 6か所 | | |

(新)

| 種別 | 名称 | | 位置 | | | 区域 延長 | 構造 | | | 備考 | |
|----------|---------------------|------------|---------------------------|------------------|-----------|--------------------|----------|----------|------------|-------------------------|------------------------------|
| | 番号 | 路線名 | 起点 | 終点 | 主な 経過地 | | 構造 形式 | 車線の 数 | 幅員 | | 地表式の区間における 鉄道等との交差の 構造 |
| 幹線 街路 | 3.4.3 05 | 三輪下 田中線 | 三田市 中央町 | 三田市 中町 | | 約 <u>370m</u> | 地表式 | 2車線 | 16m | 幹線街路と平面交差 <u>1箇所</u> | |
| 幹線 街路 | 3.4.3 06 | 横山天 神線 | 三田市 <u>南が丘 1丁目</u> | 三田市 天神2 丁目 | | 約 <u>1,510m</u> | 地表式 | 2車線 | 16m | | |
| 区画 街路 | <u>7.5.3 40</u> | 本町西 山線 | 三田市 <u>屋敷町</u> | 三田市 西山2 丁目 | | 約 <u>390m</u> | 地表式 | 2車線 | <u>12m</u> | | |

(旧)

| 種別 | 名称 | | 位置 | | | 区域 延長 | 構造 | | | 備考 | |
|---------------------------|---------------------|------------|-------------------|------------------|-----------------------------------|--------------------|----------|----------|-----------|---|------------------------------|
| | 番号 | 路線名 | 起点 | 終点 | 主な 経過地 | | 構造 形式 | 車線の 数 | 幅員 | | 地表式の区間における 鉄道等との交差の 構造 |
| 幹線 街路 | 3.4.3 05 | 三輪下 田中線 | 三田市 中央町 | 三田市 中町 | | 約 <u>960m</u> | 地表式 | 2車線 | 16m | 神戸電鉄三田線と立 体交差 幹線街路と平面交差 <u>3箇所</u> | |
| 幹線 街路 | 3.4.3 06 | 横山天 神線 | 三田市 <u>横山町</u> | 三田市 天神2 丁目 | | 約 <u>2,010m</u> | 地表式 | 2車線 | 16m | 神戸電鉄三田線と立 体交差 幹線街路と平面交差 <u>2箇所</u> | |
| 区画 街路 | <u>7.6.3 40</u> | 本町西 山線 | 三田市 <u>相生町</u> | 三田市 西山2 丁目 | <u>三田市 三田町 及び屋 敷町</u> | 約 <u>1,160m</u> | 地表式 | 2車線 | <u>9m</u> | 幹線街路と平面交差 <u>4箇所</u> | 面積 <u>約930 ㎡</u> |
| なお、三田市相生町地内に三田本町駅前広場を設ける。 | | | | | | | | | | | |