

令和4年度第3回
三田市都市計画審議会 資料
(意見聴取)

令和4年8月16日


目 次

意見聴取・・・・・・・・・・・・・・・・・・・・・・・・	1
・特定生産緑地の指定について	

意見聴取

特定生産緑地の指定について (説明資料)

令和4年度
第3回三田市都市計画審議会



令和4年8月16日
三田市まちの再生部都市政策室都市政策課

意見聴取



特定生産緑地の指定について

今回の対象農地について

令和4年は平成4年の生産緑地の都市計画決定から30年経過する年

三田市では、**令和4年10月6日**に「生産緑地」の申出基準日が到来

<生産緑地法第10条の2第1項>

市町村長は、**申出基準日が近く到来することとなる生産緑地のうち、その周辺の地域における公園、緑地その他の公共空地の整備の状況及び土地利用の状況を勘案して、当該申出基準日以後においてもその保全を確実にを行うことが良好な都市環境の形成を図る上で特に有効であると認められるものを、特定生産緑地として指定することができる。**

<生産緑地法第10条の2第3項>

市町村長は、指定しようとするときはあらかじめ、生産緑地に係る農地等利害関係人の同意を得るとともに、市町村都市計画審議会の意見を聴かなければならない。

特定生産緑地計画書（案）

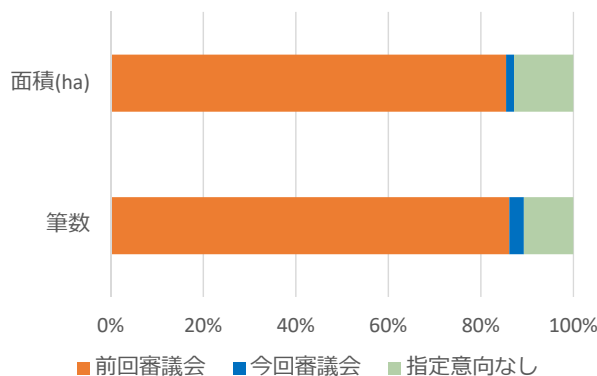
特定生産緑地（三田市）の指定（案）

生産緑地法(昭和49年法律第68号)第10条の2第1項の規定に基づき、特定生産緑地を次のように指定する。

図面番号	位置	生産緑地 地区番号	面積			申出基準日
			生産緑地 地区 (都市計 画区域)	既に指定されて いる区域	新たに指定 する区域	
1	三田市天神3丁目地内	三田・3	約0.08 ha	約0.02 ha	0.00 ha	令和4年10月6日
1	三田市天神3丁目地内	三田・4	約0.78 ha	約0.50 ha	0.00 ha	令和4年10月6日
1	三田市天神3丁目地内	三田・5	約0.61 ha	約0.56 ha	0.00 ha	令和4年10月6日
2	三田市天神3丁目地内	三田・8	約0.18 ha	約0.17 ha	約0.01 ha	令和4年10月6日
2	三田市天神3丁目地内	三田・9	約0.14 ha	約0.14 ha	0.00 ha	令和4年10月6日
2	三田市天神3丁目地内	三田・10	約0.14 ha	約0.14 ha	0.00 ha	令和4年10月6日
2	三田市天神3丁目地内	三田・11	約0.30 ha	約0.30 ha	0.00 ha	令和4年10月6日
2	三田市西山2丁目地内	三田・12	約0.47 ha	約0.37 ha	約0.05 ha	令和4年10月6日
3	三田市南が丘1丁目地内	三田・13	約0.09 ha	約0.09 ha	0.00 ha	令和4年10月6日
3	三田市南が丘1丁目地内	三田・14	約0.16 ha	約0.16 ha	0.00 ha	令和4年10月6日
4	三田市横山町地内	三田・15	約0.12 ha	約0.12 ha	0.00 ha	令和4年10月6日
4	三田市横山町地内	三田・16	約0.14 ha	約0.14 ha	0.00 ha	令和4年10月6日
5	三田市対中町地内	三田・17	約0.07 ha	約0.07 ha	0.00 ha	令和4年10月6日
5	三田市対中町地内	三田・18	約0.05 ha	約0.05 ha	0.00 ha	令和4年10月6日
5	三田市対中町地内	三田・19	約0.07 ha	約0.07 ha	0.00 ha	令和4年10月6日
5	三田市対中町地内	三田・20	約0.28 ha	約0.23 ha	0.00 ha	令和4年10月6日
5	三田市八景町地内	三田・23	約0.49 ha	約0.40 ha	0.00 ha	令和4年10月6日
5	三田市寺村町地内	三田・24	約0.36 ha	約0.36 ha	0.00 ha	令和4年10月6日
5	三田市寺村町地内	三田・25	約0.12 ha	約0.12 ha	0.00 ha	令和4年10月6日
6	三田市西山2丁目地内	三田・28	約0.06 ha	約0.06 ha	0.00 ha	令和4年10月6日
6	三田市西山2丁目地内	三田・29	約0.22 ha	約0.22 ha	0.00 ha	令和4年10月6日
6	三田市南が丘1丁目地内	三田・33	約0.18 ha	約0.14 ha	0.00 ha	令和4年10月6日
6	三田市西山2丁目地内	三田・34	約0.10 ha	約0.10 ha	0.00 ha	令和4年10月6日
6-2	三田市三輪4丁目304	三輪・1	約0.05 ha	0.00 ha	約0.05 ha	令和4年10月6日
7	三田市高次1丁目地内	三輪・2	約0.09 ha	約0.09 ha	0.00 ha	令和4年10月6日
7	三田市高次1丁目地内	三輪・3	約0.06 ha	約0.06 ha	0.00 ha	令和4年10月6日
7	三田市高次2丁目地内	三輪・4	約0.11 ha	約0.11 ha	0.00 ha	令和4年10月6日
7	三田市高次2丁目地内	三輪・5	約0.08 ha	約0.08 ha	0.00 ha	令和4年10月6日
7	三田市高次2丁目地内	三輪・6	約0.06 ha	約0.06 ha	0.00 ha	令和4年10月6日
8	三田市下田中地内	三輪・7	約0.13 ha	約0.13 ha	0.00 ha	令和4年10月6日
9	三田市下井沢地内	広野・3	約0.05 ha	約0.05 ha	0.00 ha	令和4年10月6日
9	三田市下井沢地内	広野・4	約0.15 ha	約0.15 ha	0.00 ha	令和4年10月6日
9	三田市上井沢地内	広野・5	約0.10 ha	約0.10 ha	0.00 ha	令和4年10月6日
9	三田市上井沢地内	広野・6	約0.11 ha	約0.11 ha	0.00 ha	令和4年10月6日

「位置及び区域は指定図表示のとおり」

	面積(ha)	筆数
平成4年指定 生産緑地地区	6.4	159
前回(4/25) 審議会済	5.47	137
今回審議会	0.11	5

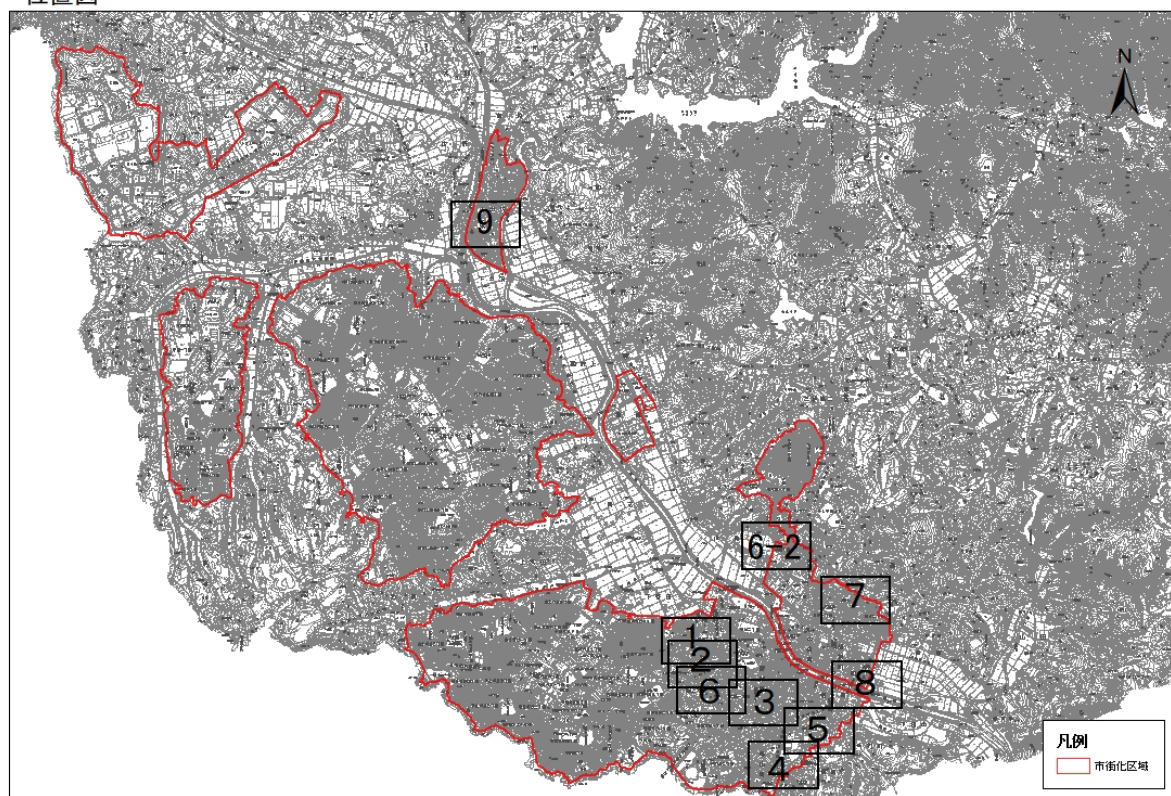


今回指定箇所

図面 番号	位置	生産 緑地 番号	面積			申出 基準日
			生産緑地 地区	特定生産緑地		
				既に指定 されている区域	新たに指 定する区 域	
2	天神三丁目地内	三田-8	約0.18ha	約0.17ha	約0.01ha (1筆)	R4.10.6
2	西山二丁目地内	三田-12	約0.47ha	約0.37ha	約0.05ha (3筆)	R4.10.6
6-2	三輪四丁目地内	三輪-1	約0.05ha	0.00ha	約0.05ha (1筆)	R4.10.6

位置図

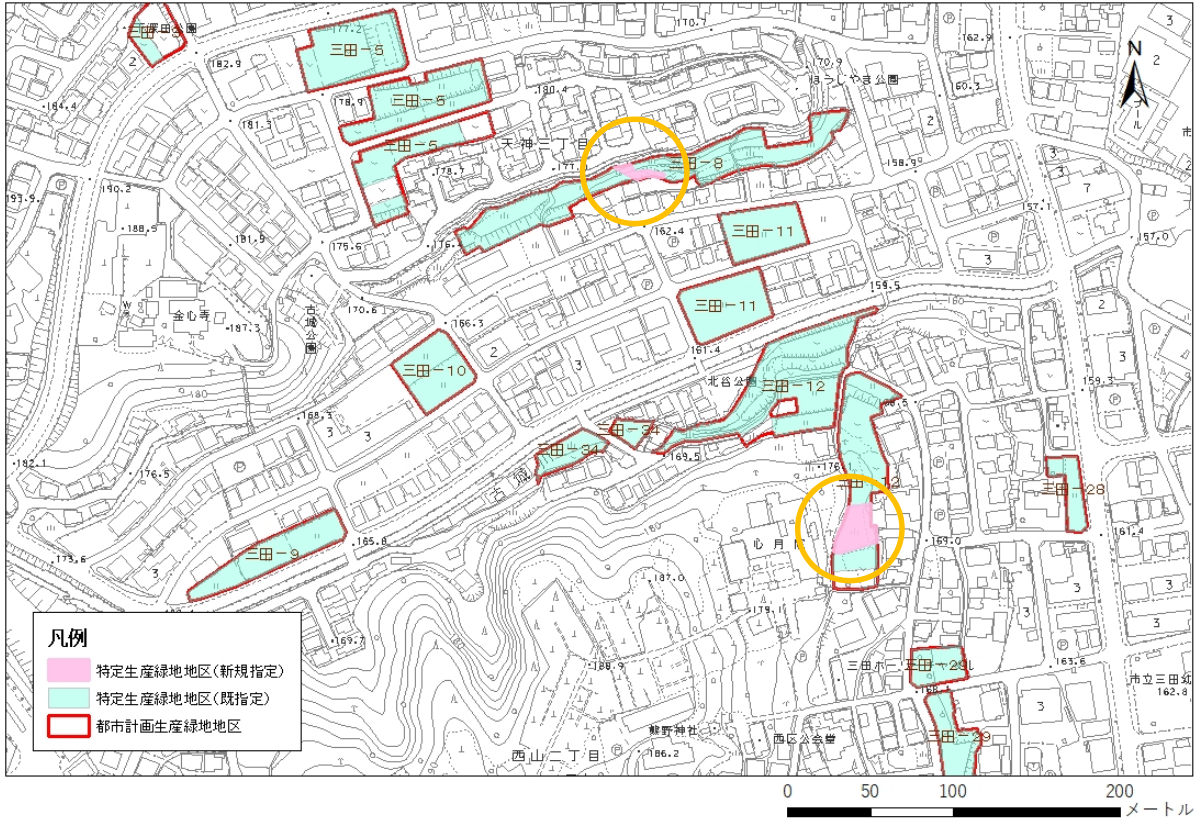
位置図



図面番号 2

特定生産緑地(三田市)指定図

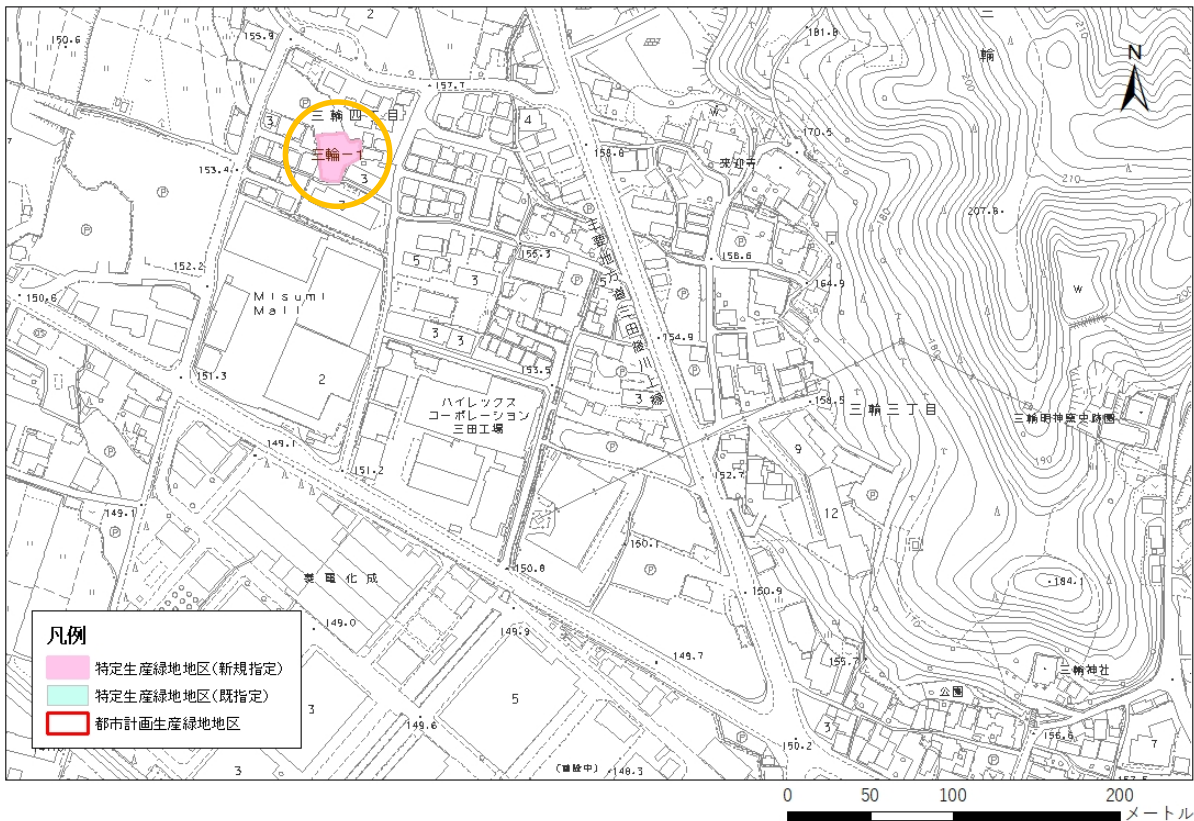
図面番号2



図面番号 6 - 2

特定生産緑地(三田市)指定図

図面番号6-2



令和4年度のスケジュール

都市計画審議会 意見聴取
一定期間内に受理した申出について、審査した特定生産緑地の指定について都市計画審議会に諮り、意見聴取を行います。

前回審議済み

今回審議

4月25日

都市計画審議会 意見聴取

<同意書受付>

5月 9日

特定生産緑地への指定の告示

5月18日

農地利害関係人への通知

8月16日

都市計画審議会 意見聴取

<今後>

9月予定

2ヶ月弱

特定生産緑地への指定の告示
農地利害関係人への通知

10月6日

「生産緑地」の申し出基準日

申出基準日までの変更について

三田市における「生産緑地」の申出基準日は全域、**令和4年10月6日**

特定生産緑地への指定は、生産緑地地区の都市計画決定
(告示日) から30年経過前までに指定する必要がある。

今後、申出基準日までに生じる可能性のある変更について

1. 指定意向に変更が生じた場合（新たに同意書がそろった場合）
2. 農地利害関係に変更が生じた場合