

# 高濃度乳房と評価された方へ

今回のマンモグラフィ検査の結果、別紙にて「精密検査の必要を認めません」とご報告しておりますが、今回の医師の所見としてあなたの乳房は「高濃度乳房」と評価されております。より精度の高い結果のためには、超音波検査の受診をおすすめいたします。

## 【マンモグラフィ検査】でわかること

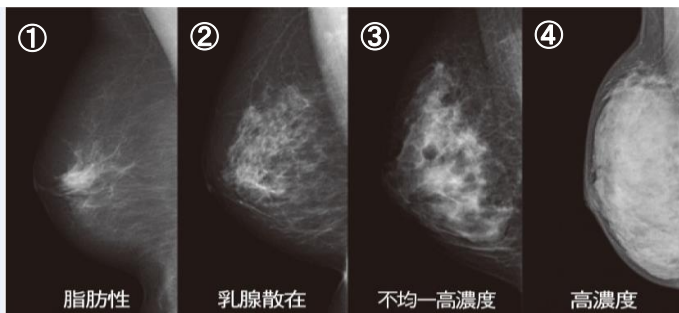
マンモグラフィ検査は、乳がんの初期症状の1つである石灰化や腫瘍などを発見できます。特に、早期乳がんの唯一のサインである、ごく小さな石のような石灰化を鮮明に写し出せるのが大きな特徴です。石灰化はカルシウムが沈着したもので、白い砂粒のように写りますが、すべてががんというわけではありません。

## 【乳腺の評価】

乳房の構成は、乳腺実質と脂肪の量から、下記の写真画像のように、4種類に分類されます。

## 【高濃度乳房】とは・・・

乳腺組織の量、密度が多い乳房のことを高濃度乳房といいます。「高濃度乳房」の方は、マンモグラフィ検査と超音波検査を併用していただくことで、更に精度の高い結果を得られます。



画像提供/NPO法人乳がん画像診断ネットワーク

高濃度乳房は、乳腺濃度の割合が高く、画像がほとんど真っ白に写ります。  
(画像④)

マンモグラフィ検査では、乳腺、腫瘍や石灰化は白く、脂肪部分は黒く写るため「乳腺濃度」の高い人ほど腫瘍を見つけにくくなります。

超音波検査は、乳がん死亡率の減少効果が明らかにはなっていないため、現在、国が推奨する検査法ではありませんが、乳腺が発達している方には有効な検査です。三田市内で乳房超音波検査実施の医療機関を下記に掲載しておりますので、ご参考ください。乳房超音波検査は、有料となります。検査費用は各医療機関までお問い合わせください。ご不明な点等がございましたら、下記問い合わせ先までお願いいたします。



## 三田市内 乳房超音波検査実施医療機関一覧

地区	医療機関名	事前予約	住所	電話番号 (市外局番079)
三田	澤外科	不要	屋敷町17-4	563-2713
	平島病院	要	天神1丁目2-15	564-5381
三輪	武本内科診療所	要	中央町10-10 中央第一ビル2階	562-9530
フラワータウン	いまだ内科クリニック	要	武庫が丘7丁目7-4 エムズⅡ2階	553-6500
	円山医院	要	武庫が丘4丁目1-1	563-8641
ウッディタウン	三田市民・済生会病院	要	けやき台3丁目1-1	565-8000
	山本医院	不要	あかしあ台5丁目32-1 ウッディ殿ビル2階	560-2800

詳細については、希望される医療機関へご相談ください

三田市 健康増進課  
住所：三田市川除675 総合福祉保健センター2F  
TEL：079-559-6155 FAX：079-559-5705