

## 令和 2 年度介護保険サービス等の状況について

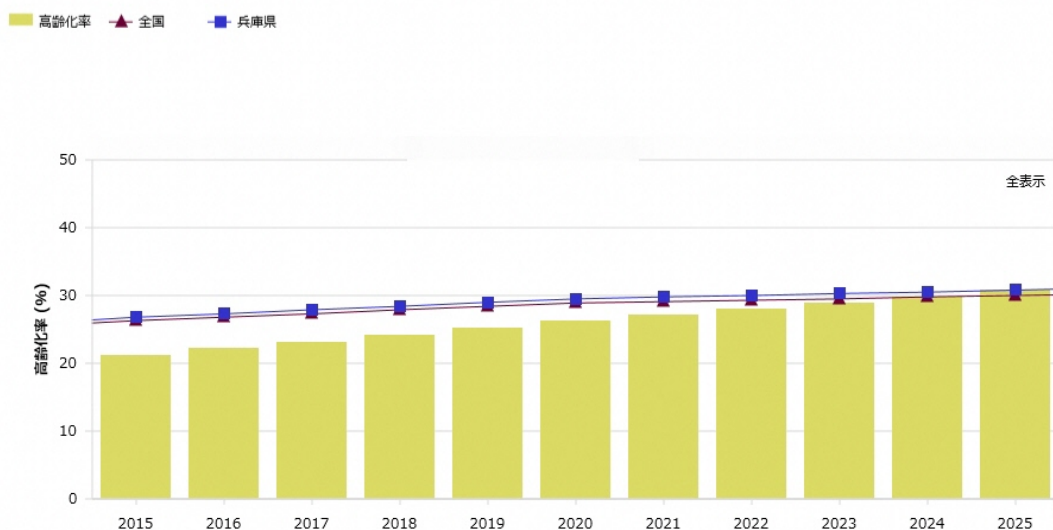
令和 2 年度の介護保険サービス利用状況等について、地域包括ケア「見える化」システム（厚労省）を利用し、三田市の状況を国・県等と比較しました。

### 高齢化率の推移と後期高齢者割合について

#### 高齢化率推計

三田市の高齢化率は国・県より低い値で推移していますが、2025 年には国・県と同率程度となる見込みです。

高齢化率

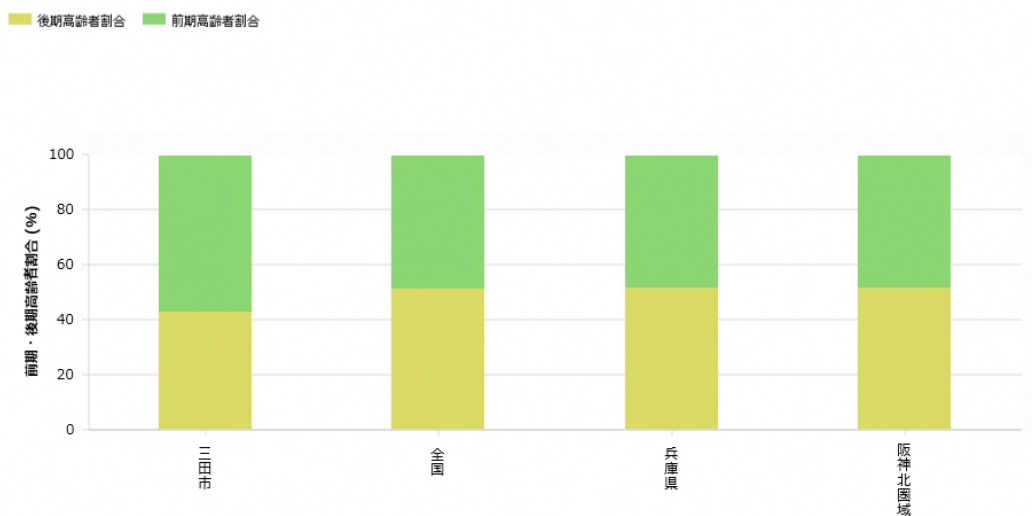


(注目する地域) 三田市  
 (出典) 総務省「国勢調査」および国立社会保障・人口問題研究所「日本の地域別将来推計人口」

#### 前期・後期高齢者割合

国・県・近隣市町（阪神北圏域）に比べて後期高齢者の割合が低い状況です。

前期・後期高齢者割合



(時点) 令和2年(2020年)  
 (出典) 厚生労働省「介護保険事業状況報告」年報（令和元,2年度のみ「介護保険事業状況報告」月報）

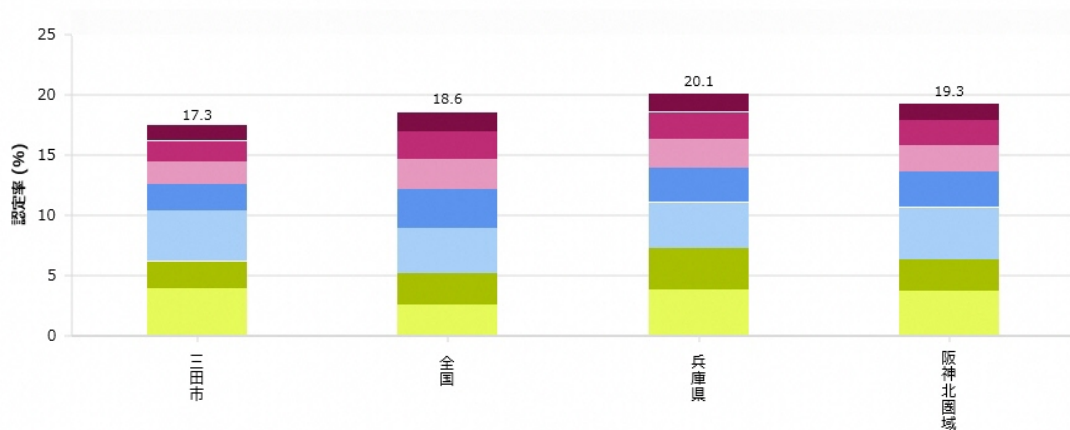
## 要介護度別の認定率・給付月額について

認定率・給付月額とも国・県・近隣市町（阪神北圏域）に比べて低い状況です。  
認定率を要介護度別で見ると要支援1と要介護1の割合が多くなっています。

### 要介護度別 認定率

認定率（要介護度別）

要支援1 要支援2 経過的要介護 要介護1 要介護2 要介護3 要介護4 要介護5

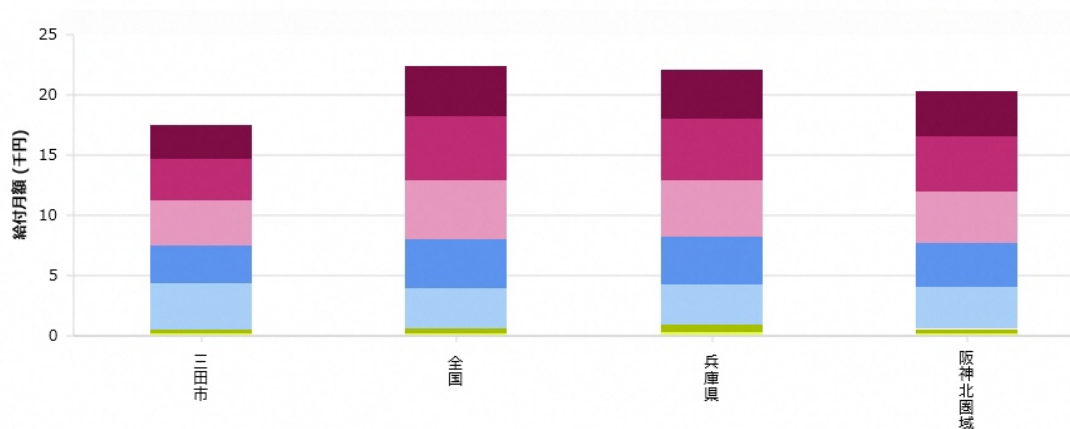


(時点) 令和2年(2020年)  
(出典) 厚生労働省「介護保険事業状況報告」年報（令和元,2年度のみ「介護保険事業状況報告」月報）

### 要介護度別 第1号被保険者1人あたり給付月額

第1号被保険者1人あたり給付月額（要介護度別）

要支援1 要支援2 経過的要介護 要介護1 要介護2 要介護3 要介護4 要介護5



(時点) 令和2年(2020年)  
(出典) 厚生労働省「介護保険事業状況報告」年報（令和元,2年度のみ「介護保険事業状況報告」月報）

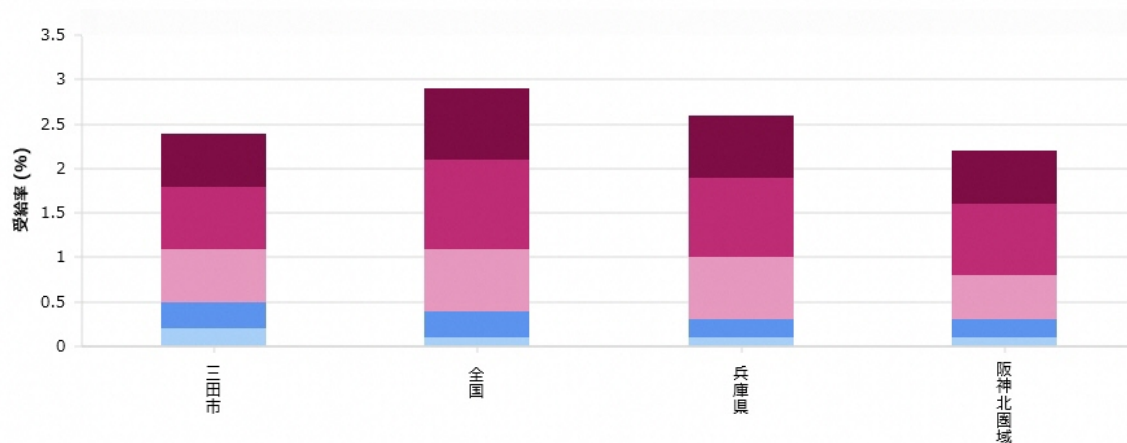
## 要介護度別・サービス別のサービス受給率について

第1号被保険者のサービス受給率では、要介護1のサービス受給率が比較的高い状況です。国・県・近隣市町（阪神北圏域）に比べて特に居住系サービス受給率が低い状況です。

### 要介護度別 施設サービスの受給率

受給率（施設サービス）（要介護度別）

要支援1 要支援2 要介護1 要介護2 要介護3 要介護4 要介護5

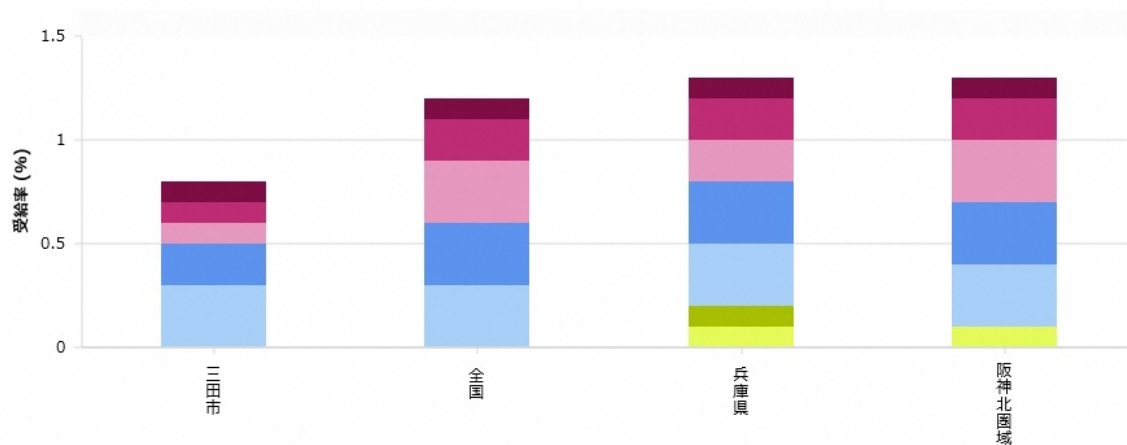


(時点) 令和2年(2020年)  
 (出典) 厚生労働省「介護保険事業状況報告」年報(令和元,2年度の「介護保険事業状況報告」月報)

### 要介護度別 居住系サービスの受給率

受給率（居住系サービス）（要介護度別）

要支援1 要支援2 要介護1 要介護2 要介護3 要介護4 要介護5

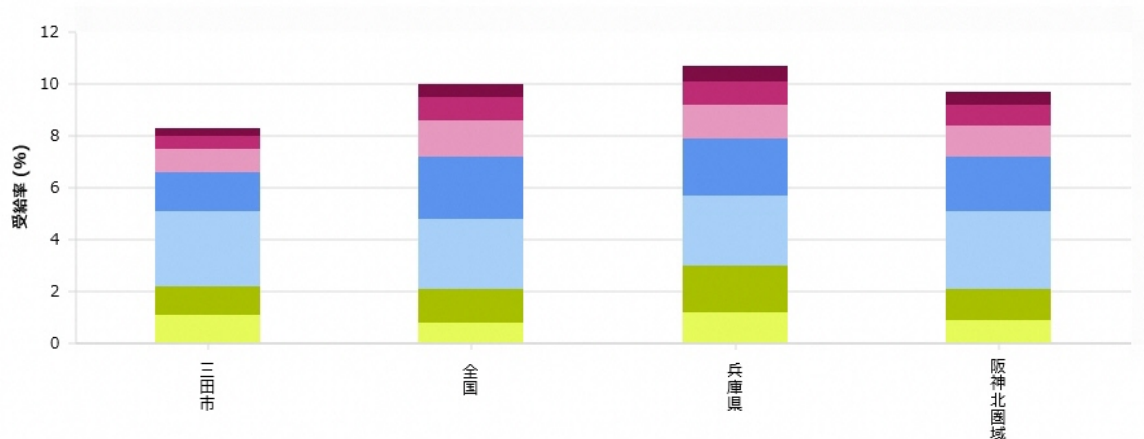


(時点) 令和2年(2020年)  
 (出典) 厚生労働省「介護保険事業状況報告」年報(令和元,2年度の「介護保険事業状況報告」月報)

## 要介護度別 在宅サービスの受給率

受給率（在宅サービス）（要介護度別）

要支援1 要支援2 要介護1 要介護2 要介護3 要介護4 要介護5



(時点) 令和2年(2020年)

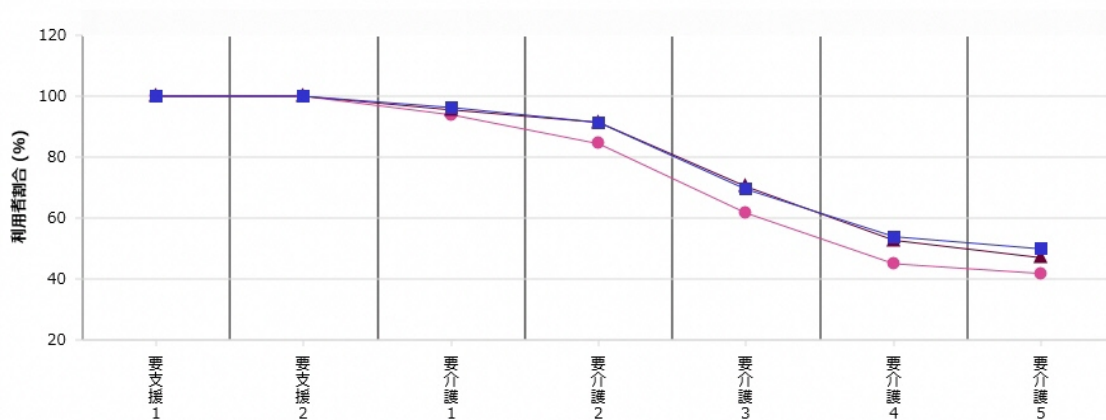
(出典) 厚生労働省「介護保険事業状況報告」年報(令和元、2年度のみ「介護保険事業状況報告」月報)

## 在宅・居住系サービス利用者割合について

国・県・近隣市町（阪神北圏域）に比べて、要介護2～5までの在宅・居住系サービスの利用者割合が低い状況です。

在宅・居住系サービス利用者割合

三田市 全国 兵庫県



(時点) 令和2年(2020年)

(出典) 厚生労働省「介護保険事業状況報告」月報