

# 三田市内の障害児通所支援事業所一覧表 令和7年3月

## ① さくらこどもセンター

「ケイキマナスクール」  
「放課後等デイサービス」



「ケイキマナスクール」では、模倣力・知覚・目と手の協調等を養う課題学習や、TEACCH プログラムにもとづく早期幼児教育を行います。

「放課後等デイサービス」では、TEACCH クラス、SST クラス、さくらっ子クラブ、各部門において様々な療育プログラムを行っています。

さくらっ子クラブの内容は、SST 実践の場としておやつ作り、買い物学習、実験遊び、創作活動等となっております。

## ② 児童発達支援センター ぞうさんの足音

「ぞうさんの足音」は、ABA(応用行動分析)の理論に基づき、個別療育(DTT)と集団療育(PRT)を行っています。

また、運動 EX、vision tr、手指 EX、SST などのトレーニングや発達状況を把握するため発達検査も実施しています。私たちと親御様が力を合わせ、お子様の健やかな発達を支援していきます。



## ③ 三田わくわく村



大切な居場所のひとつとなるように、安心できる環境づくりを心掛けています。

お子様の個性や障害特性を理解し、ご本人の強み・興味あること・好きなことに注目して、わくわくする楽しみのある活動プログラムを提供し、豊かな経験ができるよう取り組んでいます。自然の中で季節感を味わえるような外出活動・ウォーキング・音楽療法・遊び・ゲーム・将来に向けた作業体験・自立課題・おやつ作りなど、お友達と一緒に楽しい思い出をたくさん作って行きましょう。

ご家庭と学校と連携し、信頼していただける事業所となるよう努めて参ります。

## ④ ユニバーサルスクール 武庫が丘校・三田本町校

保育所等訪問支援実施

「困った行動」は「困っているサイン」/  
じっとできない、こだわりが強いなど、その行動には、子どもの「困り感」=SOS が隠れています。特性を理解し寄り添うことで子どもが安心できる居場所をつくります。不登校や行きしぶりの子ども、少しずつ学校へ。自己肯定感が育つと、人との関わりが楽しくなります。

【18の多彩な療育プログラム】  
言葉のステップアップ/パソコン・タブレット学習/ビジョントレーニング/コミュニケーション(SST)/認知トレーニング/ダンス・スケボー など!

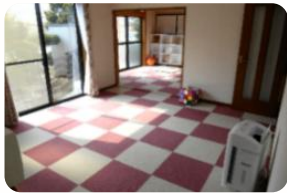
家庭・学校と連携し、保護者の方・お子様の笑顔と元気を応援しています!



## ⑤ ふあんふあん

「ふあんふあん」では、家庭的な環境の中で子どもたち一人ひとりの個性を大切に、ゆったりとした時間を一緒に過ごしています。

又、遊びの中で社会生活のルール・マナーの向上を目指します。(トランプ等のカードゲームやボードゲーム等)学校がお休みの日には外遊びを取り入れストレス発散の方法等も一緒に考えていきたいと思ひます。



## ⑥ ハッピーテラス



将来、自立した生活を送るために大切な力の1つであるコミュニケーションスキルを中心に、身体スキル、生活スキル、学習スキルの向上を目指して楽しく学べるトレーニングを行います。色々なことにチャレンジする自信と勇気を育むことを目標とし、身体活動、音楽や工作等の多様なイベントも実施しています。キャリアプロモーションコースでは、進学・就労を意識した中高生向けのトレーニングを行っています。

得意なことはさらに伸ばし、苦手なことも仲間と一緒に楽しみながら克服することができるよう、お子様の成長をサポートいたします。

## ⑦ さんだ子ども発達支援センター

「かるがも園」  
「すくすく教室」・「たけのこクラブ」



「かるがも園」では、理学療法士・作業療法士・言語聴覚士による専門的な個別療育訓練と、豊かな人間性を育くむための小集団での保育を行い、発達の基礎づくりを行います。

「すくすく教室」や「たけのこクラブ」では親子通園や単独通園により、保護者支援と小集団での療育を行います。

## ⑧ 放課後デイゆりのき

「放課後デイゆりのき」では、ここにしかないほっとできる安心感を子ども達に実感してもらい、職員と共に笑顔あふれる癒しの空間を作ります。

子どもたちと楽しくコミュニケーションをとりながら、失敗したり落ちこんだりしても立ち直ることのできる力「しなやかな心」の育成に重点を置いています。ご家族の方と協力しながら、将来の自立への道を共に一歩ずつ歩んでいきます。障害特性関係なく、医療的ケア児、障害の軽度重度問わずご利用いただけます。



## ⑨ リハビリ発達支援ルーム UTキッズ

「三田」  
「三田コネク」



～「にじ」のように輝く未来を～  
UTキッズでは感覚統合療

理論を中心とした個別療育を行っています。落ち着かない、不器用、集団になじめない、勉強が苦手などの困り感に対し、科学的根拠に沿った支援を提案します。

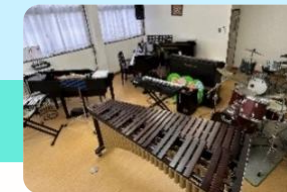
## ⑩ 障害児者デイサービス だんだん

主に重症心身障害児を対象とした放課後等デイサービスであり、看護師が常駐していますので、医療的ケアが必要な方や、最重度の障害をお持ちの方でも安心してご利用いただけます。

支援の基本的な考え方としては、利用者お一人おひとりの「幸せに生きる力」を育みたいと思っています。そのために、コミュニケーション、感受性、自尊心を大切にまいります。



## ⑪ ピアチェーレ



楽しい、嬉しい、そして「ありのままの心」を大切にしています。音楽は言葉を越えたコミュニケーションツールです。楽しい！嬉しい！がいっぱい詰まった音楽を経験し積み重ねることで自由な表現「命の音」が生まれます。一人ひとりの今を感じ、「命の音」に耳を澄ませましょう。「命の音」が共鳴し、周りの人々の歓びとなります。その歓びが子どもたちを輝かせます。子どもたち、そしてご家族みなさんが自由な心で安心して過ごせる場所「ピアチェーレ」ではご家族の皆さんと一緒に、子どもたちが奏でる「命の音」に耳を澄ませ、寄り添い、その成長を応援していきます。音楽以外にも「楽しい」を体験できる、アートプログラム、ダンスプログラムなどの取り組みも行っていきます。

## ⑫ センターキッズ

利用される児童の発達経過を評価し療育方針を策定、日常生活における基本動作や知識、技能を習得し、集団生活に適應できるように、身体および心理的状況、周囲の環境に応じて適切かつ、子どもたち一人ひとりにあった個別療育を行います。言語聴覚療法、作業療法、理学療法、感覚統合療法、シェルボームーブメント療法などを行い、健やかな発達を支援します。



これらの児童発達支援・放課後等デイサービスの事業所を利用するためには、相談支援事業所で「サービス等利用計画」を作成する必要があります。相談支援事業所では、一人ひとりの子どもに合った利用計画を、相談支援専門員が保護者と一緒に考えます。詳しくは、三田市障害福祉課までお問い合わせください。すでに受給者証をお持ちの方は、担当の相談支援事業所の相談支援専門員に新たな事業所を利用したいことを相談し、必要な手続きをしてください。

三田市障害福祉課 TEL:079(559)5075  
FAX:079(562)1294

児童発達支援(未就学の乳幼児対象)							
事業所名	所在地	電話	FAX	送迎	開設日時		対象
① さくらこどもセンター「ケイキマナスクール」	三田市天神 2-11-6	079-564-4192	079-558-7903	×	月～水・金 土	12:00～16:00 9:00～12:00	2歳半から 要相談
② ぞうさんの足音	すずかけ台 1-12 生涯発達センター「まんかい」3F	079-564-7785	079-556-7731	×	月～金	9:00～15:00	1歳半から 要相談
⑤ 心あん心あん	対中町 15-16	079-565-1311	079-565-1317	○	月～金 土・祝日	10:00～14:00 9:00～13:00	3歳から 要相談
⑦ かるがも園 すくすく教室 たけのこクラブ	井ノ草 808	079-568-1626	079-560-7133	○ 要相談 要相談	月～金	9:30～15:30	0歳から
⑨ リハビリ発達支援ルーム UT キッズ「三田」 リハビリ発達支援ルーム UT キッズ「三田コネク」	南ヶ丘 1-54-27 南が丘 1-38-4	079-559-6599 079-563-2777	079-559-6598 079-563-2778	×	月～水、金～土	9:00～15:00	2歳未満は要相談

\*「さくらこどもセンター」は丹波篠山市でも行っています。(さくらエリクソンスクール)

\*「ハッピーテラス」は神戸市北区にて児童発達支援・放課後等デイサービスを行っています。(ハッピーテラスおかば教室)

放課後等デイサービス(小学生～高校生対象)							
事業所名	所在地	電話	FAX	送迎	開設日時		
① さくらこどもセンター「放課後デイサービス」	三田市天神 2-11-6	079-564-4192	079-558-7903	要相談	月～水・金 土	16:00～19:00 13:00～16:00	
③ ぞうさんの足音(まんかい校) ぞうさんの足音(えるむプラザ校)	すずかけ台 1-12 生涯発達センター「まんかい」3F すずかけ台2-3-1 えるむプラザ2階	079-564-7785	079-556-7731	×	月～金	15:00～18:00	
③ 三田わくわく村	大原 1546-5	079-564-0909	079-564-8500	○	月～金	8:30～18:00(18:30まで延長可能・要相談)	
④ ユニバーサルスクール(通称武庫が丘校) ユニバーサルスクール三田本町校	武庫が丘 3-2-1 相生町 19-8	079-558-7884 079-555-6553	079-558-7894 079-555-6558	要相談	月～金 土・祝日・長期休暇	14:00～18:00 10:00～16:00	
⑤ 心あん心あん	対中町 15-16	079-565-1311	079-565-1317	○	月～金 土・祝日・長期休暇	14:00～18:00 9:00～16:00	
⑥ ハッピーテラス さんだ教室	高次 1-3-16-101	079-555-6161	079-555-6162	要相談	月～金 土・長期休暇	13:30～19:30 9:00～17:00(日・祝は不定期)	
⑧ 放課後デイゆりのき	ゆりのき台 2-1-3	079-506-1226	079-506-1226	○	月～金 土・祝日・長期休暇	14:00～17:30 10:15～17:20	
⑨ リハビリ発達支援ルーム UT キッズ「三田」 リハビリ発達支援ルーム UT キッズ「三田コネク」	南ヶ丘 1-54-27 南が丘 1-38-4	079-559-6599 079-563-2777	079-559-6598 079-563-2778	×	月・火・水・金 土	15:00～18:00 13:00～16:00	
⑩ 障害児者デイサービス だんだん	上井沢45-1	079-550-9059	079-550-9060	○	月～金 長期休暇:平日	学校終了時間～17:00(送迎なしは学校終了時間～18:00) 10:00～17:00(送迎なしは 9:00～18:00)	
⑪ ピアチエーレ	長坂 623-21 関山組ビル 1階	079-506-5600	079-506-5601	×	月・火・木 学校休業日	13:00～18:00 10:00～17:00	
⑫ センターキッズ	井ノ草 808	079-568-1955	079-560-0595	×	月～金	14:00～18:00	