

しゃわきょうしつ さんか
「こども手話教室」に参加したみなさんへ

こども



手

話

広

場

ひと たの しゅわ しゃべ こうりゅう
きこえない人と楽しく手話でお喋りしながら、交流しましょう。

かいわ しゅわ おほ
会話することでたくさん手話が覚えられますよ！

もうしこ
ぜひ申込みしてくださいね。



にちじ れいわ ねん がつ にち にち ごぜん じ じ
日時：令和8年2月1日(日)午前10時～12時

ばしょ うつでいたうんしみんせんたー
場所：ウッティタウン市民センター

ないよう しゅわ つか げーむ ひと かいわ
内容：手話を使ったゲーム・きこえない人との会話

たいしょう さんだし じっし しゅわきょうしつ
対象：これまで三田市が実施した「こども手話教室」に
さんか しょうがくせい
参加したことがある小学生

ていいん にん さいしやうさいこうにんずう にん
定員：25人(最小催行人数4人)

(定員を超えた場合は抽選になります。)

もうしこみほうほう りめん もうしこみしょ きにゅう じさん ゆうそう かきにじげんコード
申込方法：裏面の申込書に記入し、持参、郵送または下記二次元コード
から申込みください。

もうしこみしめきり れいわ ねん がつ にち げつ
申込締切：令和8年1月19日(月)



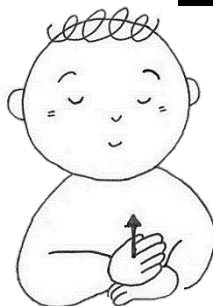
とあ
問い合わせ

〒669-1595 三田市三輪2丁目1番1号

さんだし けんこうふくしふ しょうがいふくしか
三田市 健康福祉部 障害福祉課

でんわ
電話 079-559-5075

あどれす
アドレス：syogai_u@city.sanda.lg.jp



こども手話広場 申込書

もうしこみび れいわ ねん がつ にち
申込日 令和 年 月 日

ふりがな

さんかしゃしめい
参加者氏名

がっこうめい しょうがっこう がくねん ねんせい
学校名: 小学校 学年 年生

ふりがな

ほごしゃしめい れんらくさき でんわ
保護者氏名 連絡先(電話 - -)

じゅうしょ
住所 〒

めーるあどれす
メールアドレス

- ◎これまでに「こども手話教室」に参加したことがある方対象の教室です。
- ◎兄弟、姉妹で参加希望の方は、お手数をおかけしますが、一人ずつお申込みください。(「こども手話教室」に参加経験がある方のみ)