

子育て応援枠 /

# はばタン Pay + 第4弾

ペイ プラス

長引く物価高騰の影響が大きい  
18歳以下の子どもを持つ世帯が対象

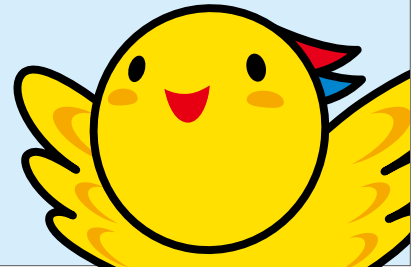
**申込期間** 1月27日(月)～2月20日(木) 20時 ※応募多数は抽選

**利用期間** 3月24日(月)～5月31日(土)まで

デジタル商品券1口6,250円分を5,000円で販売(1世帯2口まで)

申し込み=スマートフォンで専用HP(右記2次元コード)

問い合わせ=専用コールセンター(078-371-2960)



## 【緊急開催!】意見交換会

### 「市長と話そう、これからのフラワータウン」

2月8日 土 9時30分～11時

2月15日 土 13時30分～15時



▲市HP



フラワータウン市民  
センターで開催します!

**対象** フラワータウン在住・在勤・在学者

**注意** ①意見交換会の内容は、個人情報に配慮し、原則市HPに公開予定です。  
②テーマ以外の発言は、ご遠慮ください。

**定員** 各回先着40人  
※定員に満たない場合は当日受付

**申し込み** 開催日2日前までに、住所・名前・電話番号・メールアドレス・「一時保育」「手話通話」「要約筆記」の希望の有無を、申し込みフォーム(右記2次元コード)、ファクス、eメール(tosi@city.sanda.lg.jp)のいずれか ※申し込みは1人1回まで



**問い合わせ** 都市政策課 ニュータウン再生担当(559-5127 FAX 559-7400)

詳しい内容は市HPをご覧ください。ぜひご検討をお願いします。

## 広告募集中



**問** 三田市 広報広聴課 広報係  
079-559-5040 FAX 079-563-1366