

木工教室 (有馬富士共生センター共催) 566-1200 FAX 566-1199

【隙間家具を作ろう】 高さ85cm×幅40cm×奥行40cmまでの任意のサイズで「隙間家具」を作ります 9月21日(日)10時～15時30分 場所=有馬富士共生センター 定員=10セット分(多数の場合抽選) 対象=中級 費用=3,500円 持ち物=昼食(必須) ※必要な人はマスク、軍手、防護メガネ 申・問=8月20日までに、住所・名前・子どもまたは大人(中学生以上)・電話番号・必要材料数・講座名を記入し、ハガキ、ファクス、市HP申し込みフォーム(上記2次元コード)、窓口のいずれかで、〒669-1505 尼寺968 有馬富士共生センター ※参加申込者には受け付けの連絡をします



三輪明神窯史跡園 563-8211 FAX 563-8211

※小学2年生以下は保護者同伴 【絵付け体験講座「季節を描く」】



8月16日(土)13時～14時30分 定員=24人 費用=700円 申=3日前までに下記 【じっくり金曜講座】8月22日(金)10時～12時 定員=24人 費用=900円 【「季節の焼きものづくり」青磁のお茶碗】8月24日(日)10時～12時 定員=24人 費用=900円 【「三田焼・三田青磁」講座】8月24日(日)14時～16時 定員=24人 費用=900円～1,200円 申=1週間前までに下記 【幼児粘土あそび「ぐによで遊ぼう」】8月24日以外の土・日曜13時～15時 対象=幼児とその保護者 申=住所・名前・連絡先を、電話、ファクス、窓口のいずれかで ※月曜休(祝日の場合は翌平日休)

ガラス工芸館 564-5111 FAX 564-5118

※小学2年生以下は保護者同伴 【ステンド風お絵かきオーナメント】



ガラスアトリード線を貼って模様を作り、絵の具で着色します 8月16日(土)までの月・土曜9時～12時、13時～16時(所要時間75分) 定員=先着50人 費用=2,500円 申=下記 【ジェルキャンドル】



ガラスのかけらをカップにつめて作ります 8月7日(木)～17日(日)の木・金・日曜9時～12時、14時～15時(所要時間45分) 定員=先着100人 費用=1,500円 申=下記 申・問=希望日の3日前までに、体験名・住所・名前・年齢・電話番号を、電話または窓口 ※火曜休

市立図書館本館 562-7300 FAX 562-7301

【レポート相談会】「調べる学習コンクール」に向けて作品作りをサポートします 8月14日(木)・15日(金) 各日10時30分～12時、13時30分～15時 申=8月1日から、窓口または電話 ※当日参加可

【歴ネットさんだ郷土史講座「三田町・中央町界隈『桶屋町・福井町、鍛冶屋町・本町』】8月21日(木)10時30分～12時 定員=先着50人

【夏休み・子ども一日図書館員】



8月26日(火)13時～16時 定員=4人 対象=市内在住の小学5・6年生 申=8月1日から、窓口または電話で



【こわ～いおはなし会】 8月30日(土)18時30分～19時 対象=小学生以上 ※小学生は保護者同伴

キッピー山のラボ (有馬富士自然学習センター) 569-7727 FAX 569-7737

※小学3年生以下は保護者同伴 【虫の日 みんなで虫とり】8月2日(土)10時～12時 【観察とスケッチ】8月2日(土)13時30分～15時30分 【つみきであそぼう】8月3日(日)11時～12時、13時～15時30分

【こつぶっこ「草花氷とあそぼ」】8月7日(木)10時30分～11時30分 定員=35人 【いきものタッチ】



8月9日(土)・10日(日)・13日(水)・14日(木)13時～15時

【ズーむし】8月15日(金)13時～15時30分

【はっばのおようふくをつくらう】8月16日(土)11時～12時、13時～15時30分

【プラナリアのひみつ】8月23日(土)13時30分～15時 申=HP(上記2次元コード)

【ぐによであそぼう】8月17日(日)・31日(日)13時～15時 定員=30人

【季節のさんぽ】8月24日(日)①11時～11時30分 ②13時30分～14時 ③15時～15時30分 定員=各30人

※月曜休(祝日の場合は翌平日休)

ありまふじ夢プログラム (有馬富士自然学習センター) 562-3040 FAX 562-0084

【ありまふじ里守オープンデー】8月3日(日)毎月第1日曜10時～12時

【Enjoyヨガ】8月6日(水)・14日(木)・21日(木)・28日(木)、9月4日(木)10時～11時(受け付け9時45分から)

【クラリネットサマーコンサート】8月8日(金)10時30分～11時30分

【夏の星空☆観察会】8月9日(土)19時30分～20時30分 定員=先着40人 ※雨天・曇天中止

【マットワークピラティス】8月10日(日)10時30分～11時30分 定員=20人 費用=1,000円

【ノルディックウォーキング講習会】8月17日(日)13時30分～15時30分、9月2日(火)10時～12時

【"duo" AmmT Presents Music & Performance】8月23日(土)13時30分～16時 定員=75人 ※雨天実施

【ガキクラ プレーパーク(スペシャルイベント)共生センター】8月24日(日)10時～16時 対象=小学生 定員=15人 費用=800円

【鳴く虫のセレナーデ】8月30日(土)18時45分～20時 対象=小学生以上(小学生保護者同伴) 定員=15人 費用=200円 ※雨天中止





イベントカレンダーを
チェックしてね!

工作体験「はりこねこ」
を作ろう
(兵庫県動物愛護センター)



丸めた新聞紙に和紙や包装紙で耳やシッポをつけて張り子の猫を作成します。また、クイズなどで猫について学びます 8月19日(火)・24日(日) 13時30分~15時30分(受付開始13時) 場所=兵庫県動物愛護センター(尼崎市) 対象=小学生(保護者同伴) 持ち物=タオル、はさみ、飲み物、もしあれば台つきセロハンテープ ※汚れても良い服装で参加してください 定員=各日先着10組 申・問=8月4日~13日に、名前(保護者・子ども)・参加希望日・住所・電話・メールアドレス・子どもの学年・参加人数を、ファクス、電話、専用登録フォーム(上記2次元コード)のいずれかで、県動物愛護センター(06-6432-4599 FAX 06-6434-2399)

ふれあいと創造の里
「味噌づくり」
568-4000 FAX 560-7013



公開抽選で作業日(10月23日~8年3月24日)を決定 ※10月・11月は現地洗米コースのみ 費用=米1斗(15kg)につき1,300円または1,400円(洗米の有無による) 持ち物=米・大豆・塩 抽選日時・場所=10月1日(水)9時30分~、大会議室(代表者または代理人出席要) 申=9月15日消印有効、代表者の住所・名前・電話番号を記入し、往復ハガキで、〒669-1342 四ツ辻1129-1 ふれあいと創造の里 ※締切後返信ハガキ発送。抽選日の14時から抽選外の空き予約受付開始。月曜休

ノルディック・ウォーキング
559-5022 FAX 563-1360



涼しい屋内で、ノルディック・ウォーキングを楽しみませんか。体力・体調に合わせて、歩く距離を調整できます 7月30日、8月20日、9月17日 いずれも水曜 9時45分集合、10時スタート(1時間程度) 場所=駒ヶ谷体育館2階ランニングデッキ 費用=無料・ウォーキングポール貸出あり 持ち物=屋内用運動シューズ、飲み物、タオル 問=文化スポーツ課

ひょうご北摂
里山ライド 2025
0797-83-3133



ひょうご北摂里山をめぐるサイクリングイベントを実施。多彩な歴史・文化や生物多様性など、地域の魅力を存分に感じられるイベント 10月26日(日) 定員=先着100人 費用=8,000円 申・問=7月15日からスポーツエントリーHP(上記2次元コード)、ひょうご北摂里山ライド実行委員会事務局(県阪神北県民局内)

市総合文化センター
郷の音ホール
559-8100 FAX 559-8110

【人形劇団クラルテ「パンドろぼう」(大ホール)】



9月7日(日)14時開演 費用=一般2,000円 中学生以下1,000円 ※3歳未満路上無料 申=下記
【第十五回 さとのね寄席 月亭方正×桂三語 二人会(小ホール)】



9月21日(日)14時開演 出演=月亭方正、桂三語、笑福亭喬路、勝正子(三味線) 演目=井戸の茶碗、くっしゃみ講釈ほか 対象=小学生以上 費用=一般2,800円、友の会2,500円、40歳以下2,500円、高校生以下500円 申=下記
申=郷の音ホールチケットセンター(559-8101) ※水曜休

三田ふるさと学習館
563-5587 FAX 563-5587

【特別展示「三田の茅葺民家『鋼板屋根の下を覗いてみませんか』】三田に残る摂丹型民家のルーツや特徴を今昔写真などで分かりやすく 8月16日(土)~10月5日(日)
【企画展示「古写真・古地図により『さんだの郷土史』を語る」No.3 三輪・駅前界限】三輪神社参道、阪鶴鉄道開業以降の駅前、市庁舎周辺の変遷をたどる 8月31日(日)~10月12日(日) ※10時~17時、月曜休(祝日の場合は翌平日休)

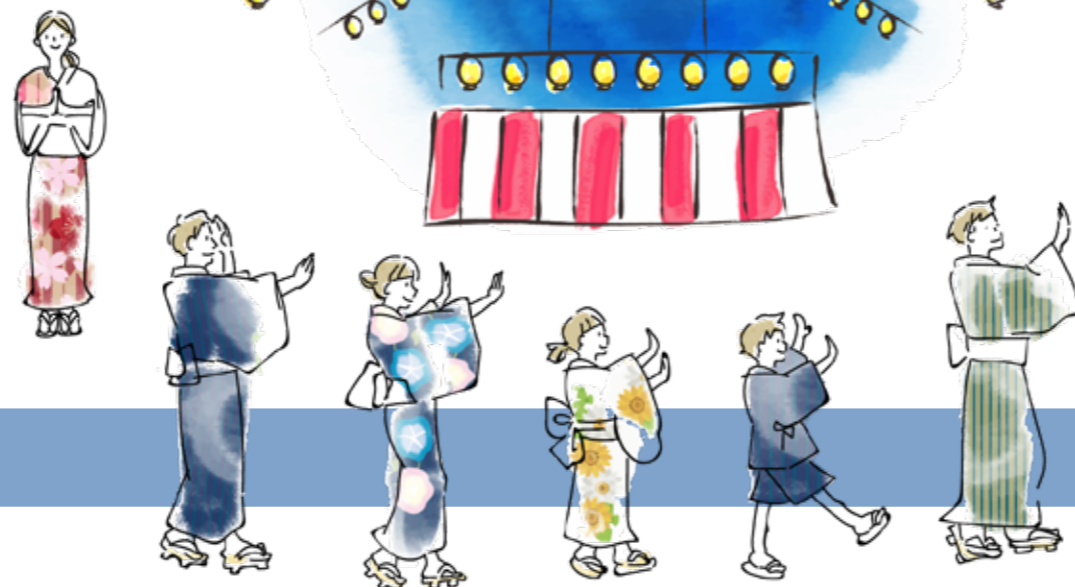
兵庫ブレーバース
主催試合日程
556-5702



地元球団を応援して盛り上げよう! ①8月15日(金)17時~ vs. 姫路イーグレッターズ ②8月30日(土)17時~ vs. 大阪ゼロロクブルズ ※今シーズン主催試合最終戦 場所=神姫バスケットピアスタジアム 費用=大人1,500円、高校生および65歳以上500円、中学生以下無料 問=兵庫ブレーバース球団事務所

8月2日(土)15時~20時30分

三田まつり



INDEX >> TOPICS >> 情報 >> 子育て News >> 相談・休日診療 >> 連載 >> みんなのひろば >> 図書館だより・フォトニュース