

市総合文化センター  
郷の音ホール  
559-8100 FAX 559-8110

【ニューイヤーコンサート  
2025】



SATONONE レジデンス  
ル・アーティストとゲストに  
よるコンサート 7年1月5日  
(日) 14時30分開演 小ホール  
対象=小学生以上 出演=  
大熊勇希(チェロ)、Fika <  
永野綾華(ヴァイオリン)>、  
高橋陽子(ピアノ)、松島  
健悟(チューバ)、徳永碧(フル  
ート) 費用=一般1,800円、  
高校生以下800円 申=下記  
【ベイベーシアター KUUKI】



赤ちゃん和大人、親子のた  
めの特別な公演 7年1月14  
日(火) ①10時 ②13時開  
演 小ホール舞台 対象=1歳  
半までの子どもと保護者 音  
楽=かとうかなこ(クロマ  
チックアコーディオン) 出演  
=松田紀子(劇団ひまわり)、  
はらだまほ(山の音楽舎) 費  
用=親子ペア1,500円、大人  
追加1,500円 申=下記  
申=郷の音ホールチケットセ  
ンター(559-8101) ※水曜休

三輪明神窯史跡園  
563-8211 FAX 563-8211

※小学2年生以下は保護者同伴

【絵付け体験講座】12月21  
日(土) 13時~14時30分  
定員=24人 費用=600円  
申=3日前までに下記  
【伊藤瑞宝やきもの講座】  
①「季節のやきものづくり」  
青磁のおひな様 12月22日  
(日) 10時~12時 定員=  
24人 ②「三田焼・三田青磁  
講座」石こうの型を使って  
作品を作ります 12月22日  
(日) 14時~16時 定員=  
24人 ③「少人数でじっくり  
金曜講座」希望の作品を先  
生と相談して作ります 12月  
20日(金) 10時~12時 定  
員=14人 費用=①③800  
円 ②800円~1,100円  
申=1週間前までに下記  
【幼児粘土あそび「ぐによで  
遊ぼう!」】12月18日(水)  
13時~15時 対象=幼児と  
その保護者  
申=住所・名前・連絡先を、  
電話、ファクス、窓口のい  
ずれか ※月曜休

新収蔵品展  
(文化スポーツ課)  
559-5145 FAX 563-1360

令和元年度以降、三田市が寄  
贈を受けた三田青磁や九鬼家  
伝世品などの資料を公開しま  
す 12月14日(土)~7年3  
月31日(月) 場所=図書館  
本館 問=文化スポーツ課

ガラス工芸館  
564-5111 FAX 564-5118

【つぶつぶガラスのクリスマス  
ツリー】

板ガラスに  
つぶつぶガ  
ラスを貼り  
付けてオ  
ブジェ作  
り 11月30



日(土)~12月22日(日)  
※火・水曜除く 9時~12時、  
13時~16時(所要時間60  
分) 定員=100人(小学2年  
生以下は保護者同伴) 費用=  
1,500円

【冬空のお星さま】

板ガラスのパーツを組み合わ  
せてオーナメント作り 12月  
22日(日)まで ※火・水・  
金曜除く 9時~12時、13  
時~16時(所要時間75分)  
定員=各回6人 対象=小学  
3年生以上 費用=3,000円  
申=希望日の3日前までに下  
記  
申・問=体験名・住所・名前・  
年齢・電話番号を、電話また  
は窓口 ※火曜休

三田あきんどまつり  
563-4455 FAX 563-6675

さまざまなクリスマスイベ  
ントを開催。当日18時から、  
竹灯籠で制作した全高3mの  
クリスマスツリー点灯式を実  
施します 12月15日(日)  
11時~19時 場所=キッピー  
スクエア(JR三田駅横) 問  
=市商工会

市立図書館本館  
562-7300 FAX 562-7301

【図書館の利用者アンケート】

右記2次元コードか  
ら回答してください  
※12月15日(日)・  
16日(月)は来館者に限り用  
紙で回答可 期間=12月15  
日(日)~28日(土)

【歴ネットさんだ郷土史講座】

「三田の民話で語られる女性た  
ち」12月12日(木) 10時30  
分~12時 定員=先着50人

【ぬいぐるみのおとまりかい】

受け付け12月22日(日) 13  
時、おはなし会13時30分~  
14時、お迎え23日(月) 13  
時~20時 定員=先着10人

【工作教室】「どうぶつカス  
タネットをつくろう!」

①12月12日(木) 14時30分  
~15時、15時~15時30  
分 ②12月28日(土) 10時  
30分~11時、11時30分  
~12時 ③12月28日(土)  
11時15分~12時 場所=  
①ウッディタウン分館 ②本  
館 ③藍分室 定員(先着)=  
①各3組 ②各7人 ③2組 対  
象=児童(幼児は保護者同伴)  
申=12月1日から、各館窓  
口または電話

【えほんのかるた大会】

7年  
1月12日(日) 13時30分~  
14時30分 場所=ウッディ  
タウン市民センター 定員=6人  
対象=ひらがなが読める幼児  
(保護者同伴)~小学3年生  
申=12月1日から、ウッディ  
タウン分館窓口または電話

キッピー山のラボ  
(有馬富士自然学習センター)  
569-7727 FAX 569-7737

※小学3年生以下は保護者同伴

【きのみたんけん】探検しな  
がら松ぼっくりをみつけ、そ  
の後松ぼっくり遊びをします  
12月1日(日) ①13時~  
14時 ②14時30分~15時  
30分 場所=園内

【どんぐりであそぼう】

どんぐりを転がして楽しもう!  
12月1日(日) 13時~15  
時30分 場所=学習室

【こつぶっこ「松ぼっくりと  
あそび」】

0歳~3歳のしぜんあそび  
12月5日(木) 10時30分~  
11時30分 場所  
=築山広場 定員=35人 対  
象=0歳~3歳

【つるをとってリースをつくろう】

12月7日  
(土) 10  
時~12  
時 ※受け  
付け9時  
45分~



場所=園内 対象=4歳以上  
定員=25人

【葉っぱのクリスマスカード】

押し葉を飾り付けて素敵な  
カードをつくろう! 12月14  
日(土) 13時~15時30分  
(材料がなくなり次第終了)  
場所=プレイルーム 定員=  
40人 費用=100円

【モグラのトンネル】

段ポ  
ールトンネルをモグラになり  
きって進もう 12月21日  
(土)・22日(日) 13時~  
15時40分 ※15時20分受  
け付け終了 場所=学習室 対  
象=3歳以上 費用=100円

ありまふじ  
夢プログラム  
562-3040 FAX 562-0084

【ありまふじイルミネーショ  
ン2024(出会いの広場)】

12月7日~22日 毎週  
金・土・日曜 17時~20時

【天文教室/冬の星空オリ  
エンテーリング(共生セン  
ター)】

12月7日(土) 17  
時30分~18時30分

【星空観察会(休養ゾ  
ン)】

12月7日(土)  
18時30分~20時

【Enjoy エクササイズ(パー  
クセンター)】

12月12日  
(木)・19日(木)・26日(木)  
各日10時~11時

【芝生でYOGA(休養ゾ  
ン・共生センター)】

12月14日  
(土) 10時~12時

【ノルディックウォーキング  
講習会(パークセンター)】

12月15日(日) 13時30  
分~15時30分、7年1  
月7日(火) 10時~12時

【しめ縄づくり体験(かやぶ  
き民家)】

12月18日(水)  
9時30分~12時

【花と緑の教室(パークセン  
ター)】

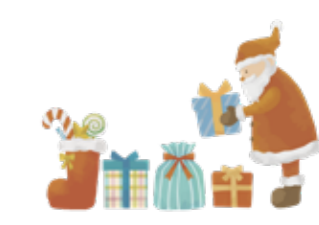
12月20日(金) 13  
時30分~15時

【お正月飾りを作ろう(パー  
クセンター)】

12月21日  
(土) 13時30分~15時

【ガキクラ クリスマスパー  
ティー(共生センター)】

12  
月22日(日) 10時~16時



INDEX > TOPICS > 情報コーナー > 子育てNews > 相談・休日診療 > 連載 > みんなのひろば・図書館だより・フォトニュース



## 木工教室

(有馬富士共生センター共催)  
566-1200 FAX 566-1199



【ククサ(野外用コップ)を作ろう】7年1月19日(日) 10時~15時30分 場所=有馬富士共生センター 定員=10セット分(多数の場合抽選) 対象=中級 費用=3,000円 持ち物=昼食(必須)、マスク、軍手、防護メガネ(いずれも必要な人) 申・問=12月20日までに、住所・名前・子どもか大人(中学生以上)・電話番号・必要材料数・講座名を記入し、ハガキ、ファクス、市HP申し込みフォーム(上記2次元コード)、窓口のいずれかで、〒669-1505 尼寺968 有馬富士共生センター ※参加申込者には受付の連絡をします

## 旧九鬼家住宅資料館

563-5587 FAX 563-5587



【冬のしつらえ】さまざまな形や材質の火鉢が醸し出す冬の風情を楽しんでください 12月1日(日)~7年2月2日(日) 内容=陶器製・金属製・木製の丸・角火鉢や毛氈などの配置※10時~16時、12月は22日までの土・日曜と25日~27日のみ開館

One Day 農 Trip  
(1日農体験)

559-5091 FAX 556-8153



味噌づくり  
&黒豆の脱穀を体験!  
12月15日(日)※  
現地集合・  
解散 ①10  
時~10時



40分 ②11時30分~12時  
10分 場所=高平ふるさと交  
流センター 定員=60人(各  
回30人、多数の場合抽選)  
費用=1人1,100円 ※お土  
産付き(味噌300g) 申・問  
=12月9日までに、代表者名  
(ふりがな)・参加人数(付き  
添い人数)・電話番号(当日連  
絡先)・メールアドレス・希望  
時間を、申し込みフォーム(上  
記2次元コード)、農業振興課

フラワーアレンジメント  
(洋風しめ縄)教室

559-5085 FAX 559-5024



本年度、三田  
市技能金蘭賞  
受賞者の山田  
裕美先生を講  
師に迎え、世  
界にひとつだ  
けのオリジナ



ルお正月用リースをつくりま  
せんか 12月25日(水)10  
時30分~12時 場所=まち  
づくり協働センター 対象=市  
内在住の小学生と保護者 定員  
=10組程度(1組1作品) 持  
ち物=工作用ハサミ 申・問=  
上記2次元コード、産業政策課

## 三田ふるさと学習館

563-5587 FAX 563-5587



【企画展示「古文書に親しむ」】  
古文書を読み解き、古の言葉  
に親しみ、当時の生活を垣間  
見る 7年2月2日(日)まで  
【常設展示「亀ヶ森墳墓と三  
田の中世」】亀ヶ森墳墓や、  
西安・中筋遺跡などで出土し  
た丹波焼などの陶磁器から、  
焼き物の変遷を考えます 12  
月21日(土)~7年8月31  
日(日)まで

【大阪神戸間鉄道開業150  
年イベント】展示解説&ギャ  
ラリートーク 12月7日(土)  
13時30分~15時30分 定  
員=先着20人 申=電話

【和紙でクリスマスツリーを  
作ろう】ツリーを作り、明  
治期の三田と西洋文化との関  
わりを知る 12月8日(日)  
10時30分~12時 費用=  
200円 定員=先着15人 申  
=電話

【①「しめ縄を作ろう」②「し  
め縄をかざろう」】

正月飾りの由来  
を知り、しめ縄  
を作り、飾る昔  
ながらの営みを  
体験します ①



12月14日(土)10時30  
分~12時 ②12月27日  
(金)10時30分~11時  
30分 場所=①ふるさと学  
習館 ②旧九鬼家住宅資料  
館 費用=①②両方で200円  
定員=先着15人 申=電話  
※イベント開催中は、展示見  
学不可。開館10時~17時、  
月曜休