

1. 人口推移と人口構造等

《人口の節目記念日》

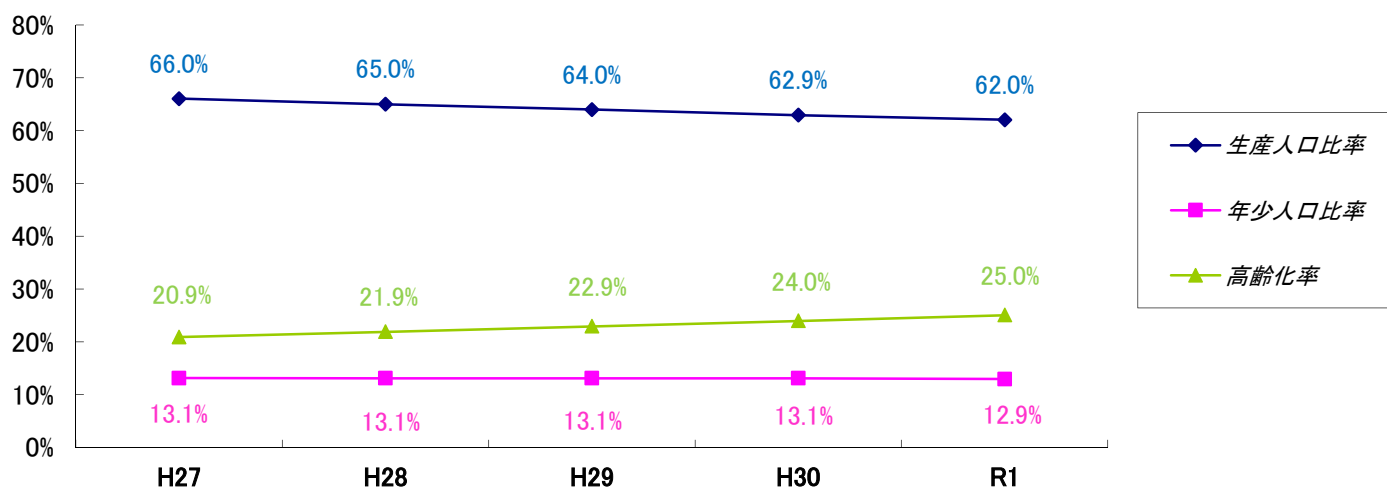
人口4万人到達日	昭和60年10月 3日
人口5万人到達日	平成元年 2月 3日
人口6万人到達日	平成 2年 4月 3日
人口7万人到達日	平成 3年 8月16日
人口8万人到達日	平成 5年 3月31日
人口9万人到達日	平成 6年 9月 7日
人口10万人到達日	平成 8年 8月 5日
人口11万人到達日	平成11年 7月27日

《人口・世帯の推移》

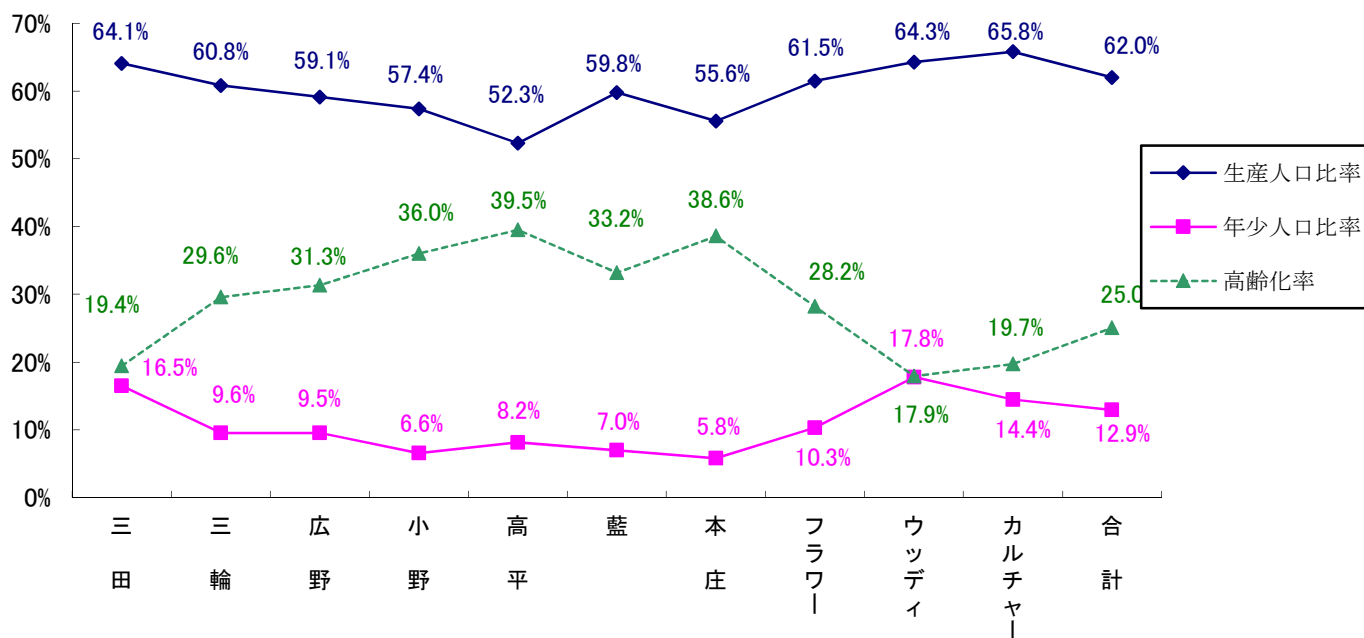
各年度末数値（単位：人、％）

年 度			H27	H28	H29	H30	R1
総人口			113,541	113,309	113,038	112,373	111,294
年少人口	(0～5歳)	人口	5,597	5,585	5,511	5,440	5,138
		比率	4.9%	4.9%	4.9%	4.8%	4.6%
	(6～14歳)	人口	9,292	9,248	9,281	9,286	9,258
		比率	8.2%	8.2%	8.2%	8.3%	8.3%
	計	人口	14,889	14,833	14,792	14,726	14,396
		比率	13.1%	13.1%	13.1%	13.1%	12.9%
生産人口	(15歳～64歳)	人口	74,952	73,664	72,323	70,716	69,024
	計	比率	66.0%	65.0%	64.0%	62.9%	62.0%
高齢者人口	(65歳～)	人口	23,700	24,812	25,923	26,931	27,874
		計	比率	20.9%	21.9%	22.9%	24.0%
	(75歳～)	人口	10,236	10,699	11,199	11,762	12,092
		比率	9.0%	9.4%	9.9%	10.5%	10.9%
世帯状況	世帯数		44,898	45,368	45,866	46,233	46,543
	平均世帯員		2.5	2.5	2.5	2.4	2.4

年次別人口三分区



地域別人口三分区【R1年度末】



地区別階層対象者人口（児童・高齢者）【R1年度末】

	三田	三輪	広野	小野	高平	藍	本庄	フラワー	ウッディ	カルチャー	合計
0～5歳	829	593	211	40	77	208	38	652	2,309	181	5,138
合計	7.1%	3.9%	3.6%	2.3%	2.7%	2.3%	1.8%	3.6%	6.9%	5.2%	4.9%
0～9歳	1,517	958	366	81	151	374	75	1,290	4,171	299	9,282
合計	12.0%	6.5%	6.0%	4.3%	5.0%	4.3%	3.6%	6.8%	11.9%	8.7%	8.6%

65～74歳	1,310	2,351	950	403	586	1,830	438	3,665	3,913	336	15,782
合計	9.3%	14.9%	15.5%	16.0%	17.5%	15.1%	18.6%	14.3%	9.3%	10.3%	12.5%
75歳以上	1,430	2,156	909	359	621	1,281	427	2,225	2,448	236	12,092
人口	9.6%	11.8%	13.6%	15.7%	19.2%	11.9%	17.4%	8.4%	5.9%	7.0%	9.4%
65歳以上	2,740	4,507	1,859	762	1,207	3,111	865	5,890	6,361	572	27,874
合計	18.9%	26.8%	29.1%	31.7%	36.7%	27.0%	36.0%	22.7%	15.2%	17.2%	21.9%

地区合計	14,109	15,222	5,932	2,115	3,054	9,372	2,241	20,868	35,481	2,900	111,294
------	--------	--------	-------	-------	-------	-------	-------	--------	--------	-------	---------