

人とふれあい ひろがる日常

私の生活を彩る民生委員・児童委員



前より少し笑顔が増えた。

民生委員・児童委員になった。



“きっかけをくれたあの子の笑顔”

民生委員・児童委員PR動画



“民生委員・児童委員、私にもできるかも”

民生委員・児童委員紹介動画

お問い合わせ 三田市 地域福祉課

電話 079-559-5069 FAX 079-563-7776

MAIL fukushi@city.sanda.lg.jp



民生委員・児童委員について詳しい情報は
三田市ホームページからご覧ください。

民生委員・児童委員の主な役割

寄り添い・つなぎ

困りごとを
解決するために
“つなぎ”ます!

同じ地域で暮らす住民として、生活の中で困りごとを抱えている方の話に耳を傾け、相手の立場に立って寄り添いながら、必要に応じて適切な支援やサービスへとつなぎます。



見守り

ご高齢の方や障害を抱えている方など、生活の中で支援を必要としている方への訪問活動や、子どもから高齢者まで幅広い年齢層を対象とした見守りを行います。

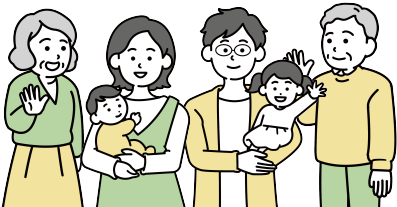


地域活動への協力

地域における人と人のふれあいやゆるやかなつながりを感じられる居場所づくりに向けて、各地区において開催される特色ある地域活動のサポートを行います。

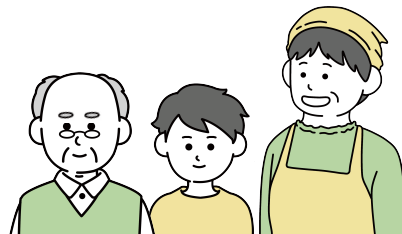
高齢者・子育てサロン

高齢者や子育て世代等を対象として、各地区で開催されるサロン活動のサポートを行い、住民同士がつながれる居場所づくりに取り組んでいます。



地域食堂

食事の提供だけではなく、子どもから高齢者まで幅広い年齢層の方が交流できる憩いの場づくりをサポートしています。



登下校時の見守り

子どもたちの安心・安全を守るため、児童の登下校時の見守りをしています。



民生委員・児童委員からの声

サロンのサポートをしている中で、「誰かと集まる場所があって嬉しい!」「今日のイベント内容がとても楽しかった!」と参加者の方に喜んでもらえる、私自身もとても嬉しい気持ちになり、大きなやりがいを感じることができます。

活動を通して委員同士や地域の方とのつながりができ、他ではない充実感を得られるため、委員活動が大変だと感じたことはありません。これからもみんなで和気あいあいと仲良く暮らしていきたいです。

誰かのためを思う「ちょっとしたこと」がどこかで役に立っていると実感できるのが民生委員・児童委員の活動です。訪問などを通して皆さんとお話しすることはとても楽しく、人とのつながりを感じることができる大切な時間です。

最初の頃は訪問することに戸惑いもありましたが、何度かお訪ねするうちに、顔を覚えてくださるうちにお話してくださるようになり、それがとても嬉しかったです。その経験から自信を持つことができ、この活動がどんどん好きになりました。



Iさん
経験年数 2年



Oさん
経験年数 11年



Fさん
経験年数 23年



Mさん
経験年数 8年