

1. 人口推移と人口構造等

《人口の節目記念日》

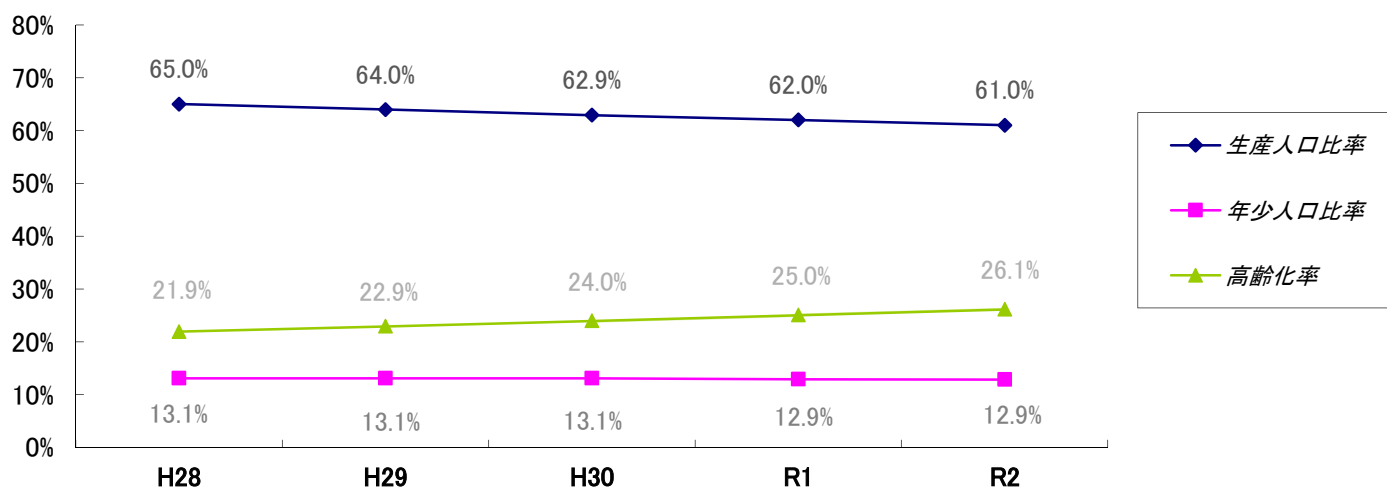
人口4万人到達日	昭和60年10月 3日
人口5万人到達日	平成元年 2月 3日
人口6万人到達日	平成 2年 4月 3日
人口7万人到達日	平成 3年 8月16日
人口8万人到達日	平成 5年 3月31日
人口9万人到達日	平成 6年 9月 7日
人口10万人到達日	平成 8年 8月 5日
人口11万人到達日	平成11年 7月27日

《人口・世帯の推移》

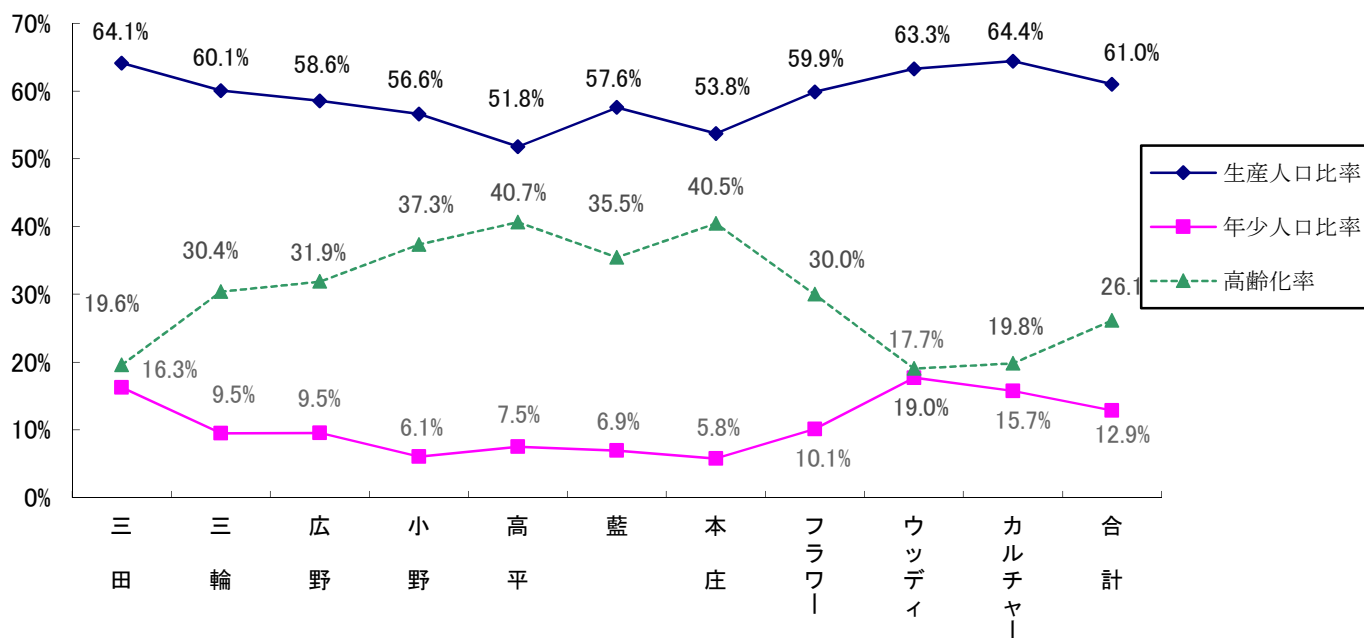
各年度末数値（単位：人、％）

年 度			H28	H29	H30	R1	R2
総人口			113,309	113,038	112,373	111,294	110,397
年少人口	(0～5歳)	人口	5,585	5,511	5,440	5,138	4,830
		比率	4.9%	4.9%	4.8%	4.6%	4.4%
	(6～14歳)	人口	9,248	9,281	9,286	9,258	9,371
		比率	8.2%	8.2%	8.3%	8.3%	8.5%
	計	人口	14,833	14,792	14,726	14,396	14,201
		比率	13.1%	13.1%	13.1%	12.9%	12.9%
生産人口	(15歳～64歳)	人口	73,664	72,323	70,716	69,024	67,355
	計	比率	65.0%	64.0%	62.9%	62.0%	61.0%
高齢者人口	(65歳～)	人口	24,812	25,923	26,931	27,874	28,841
		計	比率	21.9%	22.9%	24.0%	25.0%
	(75歳～)	人口	10,699	11,199	11,762	12,092	12,313
		比率	9.4%	9.9%	10.5%	10.9%	11.2%
世帯状況	世帯数		45,368	45,866	46,233	46,543	46,919
	平均世帯員		2.5	2.5	2.4	2.4	2.4

年次別人口三分区



地域別人口三分区【R2年度末】



地区別階層対象者人口（児童・高齢者）【R2年度末】

	三田	三輪	広野	小野	高平	藍	本庄	フラワー	ウッディ	カルチャー	合計
0～5歳	764	591	193	39	58	197	38	606	2,136	208	4,830
合計	5.4%	3.9%	3.3%	1.9%	1.9%	2.1%	1.8%	2.9%	6.1%	6.8%	4.4%
0～9歳	1,445	965	364	74	133	371	70	1,201	4,002	345	8,970
合計	10.2%	6.4%	6.2%	3.6%	4.5%	4.0%	3.3%	5.8%	11.4%	11.3%	8.1%

65～74歳	1,314	2,420	977	405	598	1,968	445	3,849	4,194	358	16,528
合計	9.3%	15.9%	16.6%	19.8%	20.1%	21.4%	20.7%	18.7%	11.9%	11.7%	15.0%
75歳以上	1,447	2,197	901	360	612	1,287	426	2,333	2,504	246	12,313
人口	10.3%	14.5%	15.3%	17.6%	20.6%	14.0%	19.8%	11.3%	7.1%	8.1%	11.2%
65歳以上	2,761	4,617	1,878	765	1,210	3,255	871	6,182	6,698	604	28,841
合計	19.6%	30.4%	31.9%	37.3%	40.7%	35.5%	40.5%	30.0%	19.0%	19.8%	26.1%

地区合計	14,105	15,190	5,890	2,049	2,976	9,181	2,152	20,611	35,195	3,048	110,397
------	--------	--------	-------	-------	-------	-------	-------	--------	--------	-------	---------