

# 1. 人口推移と人口構造等

## 《人口の節目記念日》

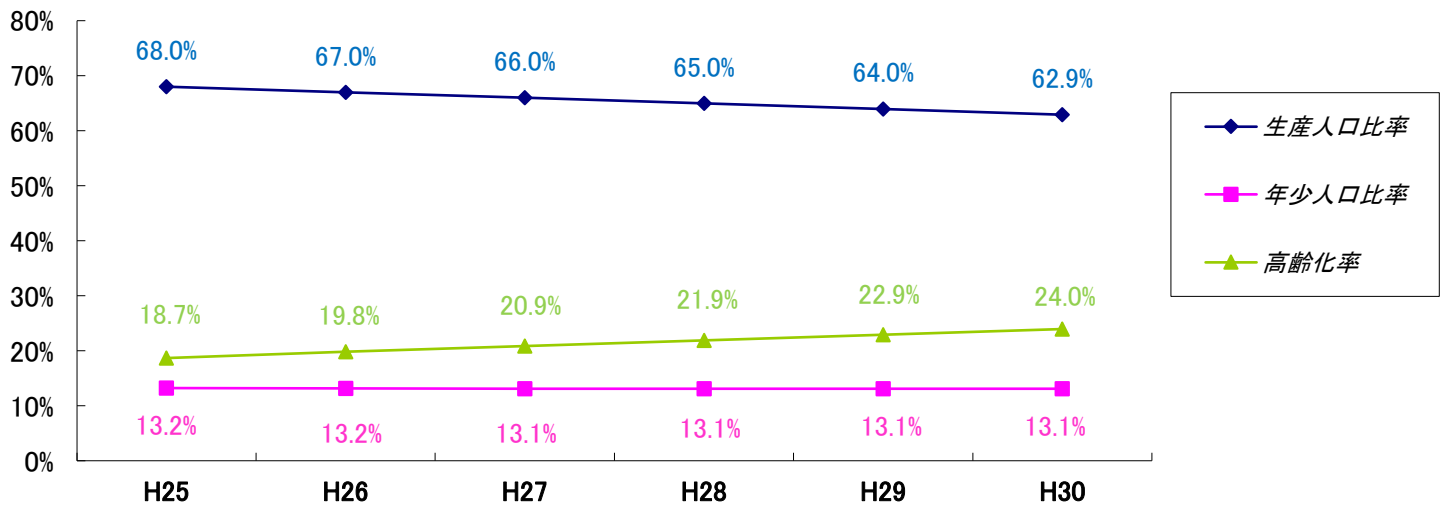
|           |            |
|-----------|------------|
| 人口4万人到達日  | 昭和60年10月3日 |
| 人口5万人到達日  | 平成元年2月3日   |
| 人口6万人到達日  | 平成2年4月3日   |
| 人口7万人到達日  | 平成3年8月16日  |
| 人口8万人到達日  | 平成5年3月31日  |
| 人口9万人到達日  | 平成6年9月7日   |
| 人口10万人到達日 | 平成8年8月5日   |
| 人口11万人到達日 | 平成11年7月27日 |

## 《人口・世帯の推移》

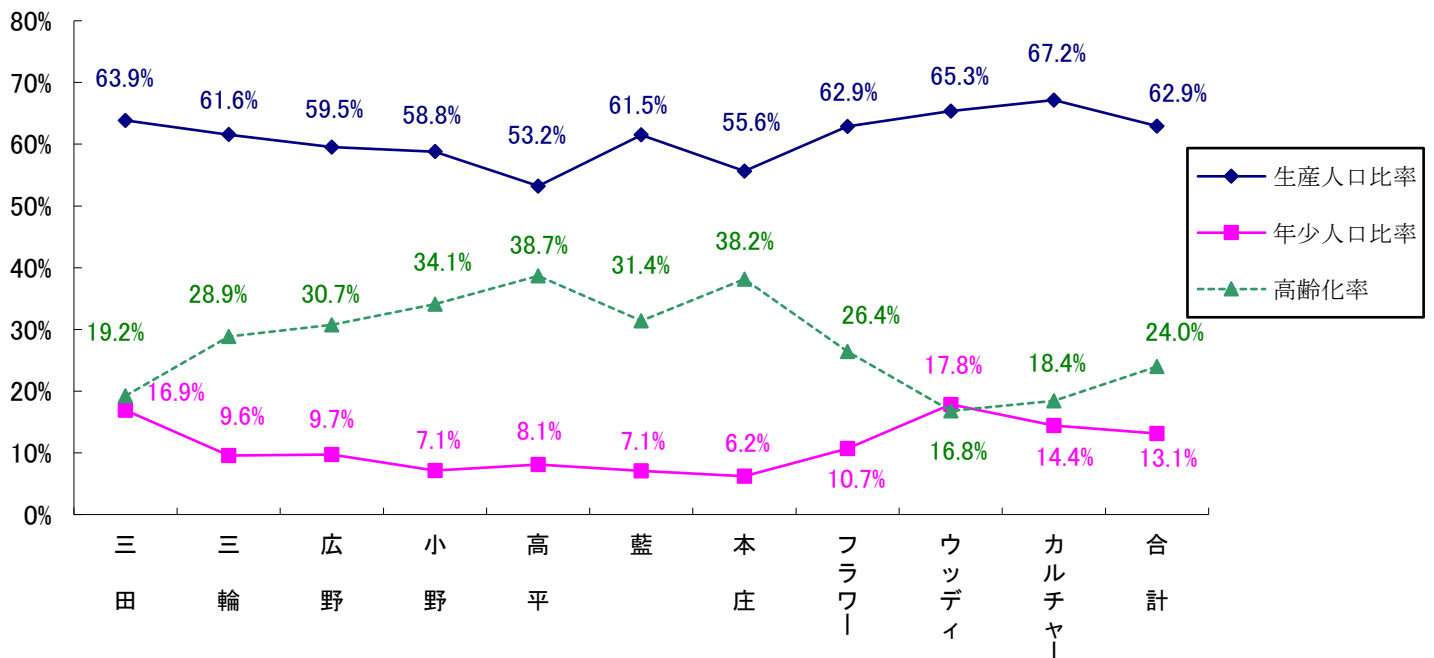
各年度末数値（単位：人、％）

| 年 度   |           |    | H25     | H26     | H27     | H28     | H29     | H30     |
|-------|-----------|----|---------|---------|---------|---------|---------|---------|
| 総人口   |           |    | 114,483 | 114,117 | 113,541 | 113,309 | 113,038 | 112,373 |
| 年少人口  | (0～5歳)    | 人口 | 5,564   | 5,677   | 5,597   | 5,585   | 5,511   | 5,440   |
|       |           | 比率 | 4.9%    | 5.0%    | 4.9%    | 4.9%    | 4.9%    | 4.8%    |
|       | (6～14歳)   | 人口 | 9,591   | 9,383   | 9,292   | 9,248   | 9,281   | 9,286   |
|       |           | 比率 | 8.4%    | 8.2%    | 8.2%    | 8.2%    | 8.2%    | 8.3%    |
|       | 計         | 人口 | 15,155  | 15,060  | 14,889  | 14,833  | 14,792  | 14,726  |
|       |           | 比率 | 13.2%   | 13.2%   | 13.1%   | 13.1%   | 13.1%   | 13.1%   |
| 生産人口  | (15歳～64歳) | 人口 | 77,899  | 76,426  | 74,952  | 73,664  | 72,323  | 70,716  |
|       | 計         | 比率 | 68.0%   | 67.0%   | 66.0%   | 65.0%   | 64.0%   | 62.9%   |
| 高齢者人口 | (65歳～)    | 人口 | 21,429  | 22,631  | 23,700  | 24,812  | 25,923  | 26,931  |
|       |           | 計  | 比率      | 18.7%   | 19.8%   | 20.9%   | 21.9%   | 22.9%   |
|       | (75歳～)    | 人口 | 9,662   | 9,896   | 10,236  | 10,699  | 11,199  | 11,762  |
|       |           | 比率 | 8.4%    | 8.7%    | 9.0%    | 9.4%    | 9.9%    | 10.5%   |
| 世帯状況  | 世帯数       |    | 44,163  | 44,498  | 44,898  | 45,368  | 45,866  | 46,233  |
|       | 平均世帯員     |    | 2.6     | 2.6     | 2.5     | 2.5     | 2.5     | 2.4     |

## 年次別人口三分区



## 地域別人口三分区【29年度末】



## 地区別階層対象者人口（児童・高齢者）【30年度末】

|        | 三田     | 三輪     | 広野    | 小野    | 高平    | 藍      | 本庄    | フラワー   | ウッディ   | カルチャー | 合計      |
|--------|--------|--------|-------|-------|-------|--------|-------|--------|--------|-------|---------|
| 0～5歳   | 999    | 602    | 217   | 54    | 86    | 229    | 42    | 802    | 2,409  | 145   | 5,585   |
| 合計     | 7.1%   | 3.9%   | 3.6%  | 2.3%  | 2.7%  | 2.3%   | 1.8%  | 3.6%   | 6.9%   | 5.2%  | 4.9%    |
| 0～9歳   | 1,702  | 992    | 365   | 99    | 162   | 431    | 86    | 1,492  | 4,170  | 241   | 9,740   |
| 合計     | 12.0%  | 6.5%   | 6.0%  | 4.3%  | 5.0%  | 4.3%   | 3.6%  | 6.8%   | 11.9%  | 8.7%  | 8.6%    |
| 65～74歳 | 1,320  | 2,288  | 943   | 370   | 565   | 1,517  | 439   | 3,139  | 3,246  | 286   | 14,113  |
| 合計     | 9.3%   | 14.9%  | 15.5% | 16.0% | 17.5% | 15.1%  | 18.6% | 14.3%  | 9.3%   | 10.3% | 12.5%   |
| 75歳以上  | 1,352  | 1,814  | 825   | 362   | 621   | 1,193  | 410   | 1,856  | 2,072  | 194   | 10,699  |
| 人口     | 9.6%   | 11.8%  | 13.6% | 15.7% | 19.2% | 11.9%  | 17.4% | 8.4%   | 5.9%   | 7.0%  | 9.4%    |
| 65歳以上  | 2,672  | 4,102  | 1,768 | 732   | 1,186 | 2,710  | 849   | 4,995  | 5,318  | 480   | 24,812  |
| 合計     | 18.9%  | 26.8%  | 29.1% | 31.7% | 36.7% | 27.0%  | 36.0% | 22.7%  | 15.2%  | 17.2% | 21.9%   |
| 地区合計   | 14,128 | 15,309 | 6,076 | 2,310 | 3,233 | 10,053 | 2,358 | 21,976 | 35,080 | 2,786 | 113,309 |