

# 三田市通讯中文版

## 三田市政府消息

### 3月



三田市公共会堂中心〒669-1528 三田市駅前町2-1 キッピモール6階  
电话；079-559-5023 / 传真；079-563-8001 / E-mail: machizukuri\_u@city.sanda.lg.jp

### 3月の地域防災訓練案内

災害が起こった時に地域の人同士が助け合うことができるように、地域で防災訓練を行っています。災害時の避難などについて学びます（内容は地域によって異なります）。

自分の地域の訓練に積極的に参加しましょう！

#### ■武庫小学学区联合自治会

3月4日（日）9:00-12:30

武庫小学校



※天気などの都合で中止になる場合があります。

※不明な点は、下記に問い合わせてください。

【問合せ】消防本部 予防課(Shobohonbu Yoboka)

☎ 079-564-0119 FAX 079-563-1230

### 2017年度の生ごみ処理容器購入助成の申請はお早めに

三田市では、生ごみの減量・堆肥化を目的に、生ごみ処理容器などの購入費用を補助しています。

■補助対象＝EM密封容器、自然堆肥型コンポスト、電動式生ごみ処理機などの生ごみをたい肥化するための容器・機器

■補助金額＝購入金額の2分の1（上限2万円）

※100円未満切り捨て

■申請締切＝2018年3月30日（金）

※1世帯につき2基まで補助を受けることができます。

【問合せ】環境衛生課 (Kankyoeiseika)

☎ 079-559-5080 FAX 079-562-3555

### 2018年三田市消防大会

消防大会では、車両行進や子どもたちによる演技、消防訓練などが実施されます。

今年三田市制施行60周年・三田市消防団発足60周年記念大会として、消防団員による音楽に合わせた一斉放水を計画しており、防災体験や子どもが楽しめるアトラクションブースも用意していますので、是非ご来場ください！

■日時＝4月1日（日）9時30分～12時

■場所＝三田市総合文化センター（郷の音ホール）

駐車場

※雨天時は、10時から郷の音ホール・大ホールでの開催になり、アトラクションブースは中止となります。

【問合せ】消防本部 総務課(Shobohonbu Somuka)

☎ 079-564-7302 FAX 079-563-1230

### 3月地区防災訓練通知

以发生灾害时地区居民能够互相帮助为目的，在市内各地区举行防灾训练。通过训练可以学习灾害发生时如何避难（各地区的训练内容不同）。

让我们积极地参加自己所在地区的训练！

#### ■武库小学学区联合自治会

3月4日（星期日）9时～12时30分

武库小学

※有可能因天气等原因被取消。

※如有不明之处，请向下列单位问询。

【问询】消防本部 预防科

☎079-564-0119 FAX 079-563-1230

### 请尽早申请 2017 年度厨房垃圾处理器的购买费用补贴

三田市以减少厨房垃圾并制成堆肥为目的而提供购买厨房垃圾处理器的费用补贴。

■补贴对象＝EM 密封容器，自然堆肥型处理器，电动式厨房垃圾处理器等可以处理厨房垃圾并制成堆肥的容器或机器

■补贴金额＝购买金额的二分之一（以2万日元为上限）

※未满 100 日元舍去

■申请截止＝2018 年 3 月 30 日（星期五）

※每户最多可以领取两台费用补贴。

【问询】环境卫生科

☎079-559-5080 FAX 079-562-3555

### 2018 年三田市消防大会

在消防大会上，将举行车辆游行和儿童表演、消防训练等。

今年是三田实施市制 60 周年・三田市消防团创建 60 周年的纪念大会，计划由消防队员配合音乐来表演同时喷水，也准备了防灾体验，和让孩子们开心的游戏小摊，请大家踊跃参加！

■日期与时间＝4 月 1 日（星期日）9 时 30 分～12 时

■地点＝三田市综合文化中心「乡之音大厅」停车场

※雨天时改到 10 点在乡之音会堂・大音乐厅举行，游戏小摊将被取消。

【问询】消防本部 总务科

☎079-564-7302 FAX 079-563-1230

灾害时的紧急信息避难信息等，向您的手机邮件提供及时正确的讯息。

在“兵庫防灾网 (Hyogo Emergency net)”上赶快登记吧。http://bosai.net/e/ (英, 中, 韩, 葡, 越)

**国民健康保険の「所得申告」**

2018年度の国民健康保険税算定のため、2017年中の所得について申告が必要な人に「国民健康保険簡易申告書」を送ります。所得申告がないと、適正な課税や軽減判定ができませんので、申告用紙が届いた人は、所得がない場合も必ず提出してください。※確定申告・市県民税の申告をする人は提出する必要はありません。

【問合せ】 国保医療課(Kokuhoiryoka)

☎ 079-559-5050 Fax 079-559-2636



**2018年度一時預かり事業**

保護者の仕事や、急病、出産、看護などで困ったときに、就学前のお子さんを保育園や認定こども園で一時的にお預かりします。4月から実施園が一部変更になります。

■事業案内・利用可能日数＝

1. 保護者の仕事で一時的に保育が必要となる場合、週3日まで
2. 保護者の傷病や入院などで、緊急・一時的に保育が必要となる場合、月15日まで
3. 保護者の育児疲れ解消やその他の理由により、一時的に保育が必要となる場合、月15日まで

■対象児童＝満1歳から就学前までの児童(認可保育所、認定こども園、小規模保育、幼稚園等に在籍している児童は利用できません)

■利用料＝4時間超2,800円、4時間以内2,000円

■利用・予約方法＝必ず事前に実施園に直接確認のうえ予約してください。(事前に実施園で親子面談を受ける必要があります。)

**実施園(4月から)** ※土曜日・日曜日・祝日、年末年始、その他行事のある日などを除く

・あいの保育園 一時預かり「アップル」(三田市下相野1904)

■実施日＝月曜日～金曜日 8時30分～17時

■定員＝12名 ☎/FAX 079-568-6292

・さんだのもり保育園 一時預かり「ひまわり」(三田市高次1-1-4)

■実施日＝月曜日～金曜日 9時～18時

■定員＝5名 ☎079-562-6633 FAX 079-562-6639

・三田けやき台認定こども園 一時預かり「ここにちやん」(三田市けやき台3-74)

■実施日＝月曜日～金曜日 9時～17時

■定員＝6名 ☎079-564-3332 FAX 079-564-3339

【制度に関する問合せ】 こども支援課(Kodomoshienka)

☎ 079-559-5073 FAX 079-563-3611



**国民健康保険的「所得申报」**

为了计算 2018 年度的国民健康保险税金，针对必须要申报 2017 年收入的人发送「国民健康保险简易申报表」。如果没有申报收入，将无法判定正确的课税或减免，所以收到申报表的人，即使没有收入也一定要提交。※已经申报了确定申告・市県民税的人不用提交。

【询问】 国保医疗科

☎ 079-559-5050 Fax 079-559-2636

**2018 年度暂时托管事业**

家长因工作，急病，分娩，照顾病人等原因有困难时，在保育园或认定儿童园为您暂时托管学龄前的儿童。从 4 月份开始接受托管的保育实施园将有部分变更。

■事业介绍・可以利用的天数＝

1. 因家长的工作，需要暂时托管时，最多一周 3 天
2. 因家长的伤病或住院，紧急需要暂时托管时，最多一个月 15 天
3. 为解除家长育儿疲劳或其他原因，而需要暂时托管时，最多一个月 15 天

■对象儿童＝从满一岁开始到学龄前的儿童(在认可保育所、认定儿童园、小规模保育、幼儿园等在籍儿童不可利用)

■利用费用＝超过 4 个小时 2,800 元、4 个小时以内 2,000 元

■利用・预约方法＝请务必事先直接向实施保育所确认后预约。(事先必须在该园接受亲子面谈)

**实施保育园(从 4 月起)** ※除了星期六，星期日，节日，年末年初，其他节日等

・Aino 保育园 暂时托管「Apple」(三田市下相野 1904)

■实施日＝星期一至星期五 8 点 30 分～17 点

■定员＝12 名 ☎/FAX 079-568-6292

・Sandanomori 保育园 暂时托管「Himawari」(三田市高次 1-1-4)

■实施日＝星期一至星期五 9 点～18 点

■定员＝5 名 ☎079-562-6633 FAX 079-562-6639

・三田 Keyaki-dai 认定保育园 暂时托管「Nikoniko-chan」(三田市 Keyaki-dai3-74)

■实施日＝星期一至星期五 9 点～17 点

■定员＝6 名 ☎079-564-3332 FAX 079-564-3339

【关于此制度的咨询】 儿童支援科

☎079-559-5073 FAX 079-563-3611



## 第14回三田さくら回廊ウォーク

武庫川沿いの桜を見ながら、三田の春を満喫しませんか。

■開催日＝4月7日(土) ※雨でも開催します(天気が大荒れの時は中止)。

■受付場所＝JR藍本駅前広場

■受付時間＝8時30分～10時30分(受付後随時スタート)

■定員＝2,000人(先着順)

■参加料＝事前申込800円 当日1,000円(定員に余裕がある場合のみ受付)

■コース＝

ファミリーコース(約7km)

藍本駅～酒滴神社～藍本さくら回廊～駒宇佐八幡神社(ゴール)・・・(無料バス)・・・青野ダムサイド公園(抽選会)・・・(無料バス)・・・新三田駅

一般コース(約13km)

藍本駅～(ファミリーコース)～千丈寺湖さくら並木～青野ダムサイド公園(ゴール・抽選会)・・・(無料バス)・・・新三田駅



健脚コース(約23km)

藍本駅～(一般コース)～青野ダムサイド公園(抽選会)～新三田駅～(武庫川さくら回廊)～三田市総合文化センター「郷の音ホール」～三田駅前ペDESTリアンデッキ(ゴール)

■その他＝希望者はお弁当(有料)の申込みができます。

■申込＝募集チラシに添付している郵便局専用払込取扱票 または インターネット (<https://sanda-kankou.jp>) から3月28日(水)までにお申し込みください。募集チラシは三田市観光協会事務局(三田市天神1-10-14兵庫県三田庁舎別館)、三田市総合案内所、各市民センターに置いています。

【問合せ】三田市観光協会事務局

(Sandashi kankokyokai jimukyoku)

☎ 079-561-2241 FAX 079-550-9011、

メール [sanda-kankou0039@office.eonet.ne.jp](mailto:sanda-kankou0039@office.eonet.ne.jp)

## 第14届 三田櫻花回廊步行活动

在春风拂面的武库川河畔，让我们一边散步一边欣赏樱花盛开的三田风景吧。

■举办日期＝4月7日(星期六)

※雨天也按期举办(天气恶劣时中止)。

■签到地点＝JR 蓝本站前广场

■签到时间＝8点30分～10点30分(签到后随时出发)

■定员＝2,000人(先来后到)

■参加费＝事先报名800日元 当天报名1000日元(如果额名没报满，可以接受当天报名)

■路线＝

Family 路线(约7km)

蓝本站～酒滴神社～蓝本櫻花回廊～駒宇佐八幡神社(终点)・・・(免费公车)・・・青野堤坝公园(抽签会)・・・(免费公车)・・・新三田站

一般路线(约13km)

蓝本站～(Family 路线)～千丈湖櫻花林荫道～青野堤坝公园(终点・抽签会)・・・(免费公车)・・・新三田站

健脚路线(约23km)

蓝本站～(一般路线)～青野堤坝公园(抽签会)～新三田站～(武库川櫻花回廊)～三田市综合文化中心「乡之音大厅」～三田站前天桥廊(终点)

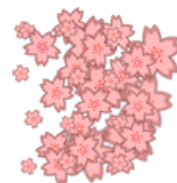
■其他＝需要便当的人可以事先预定(收费)。

■报名＝请通过招募广告上附带的邮局专用汇款单(払込取扱票)或网络(<https://sanda-kankou.jp>)在3月28日(星期三)之前报名。招募广告在三田市观光协会事務局(三田市天神1-10-14 兵库县三田厅舍配楼)，三田市综合指南所，各市民中心可以拿到。

【问询】三田市观光协会事務局

☎ 079-561-2241 FAX 079-550-9011

email [sanda-kankou0039@office.eonet.ne.jp](mailto:sanda-kankou0039@office.eonet.ne.jp)





**自転車・家具等の展示提供**

粗大ごみなどに**出された自転車や家具**などをリサイクルして**市民の皆さんに展示し、抽選で無料提供**します。

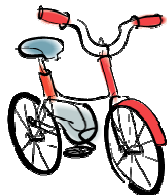
①応募

■日時=3月4日(日)9時~12時(抽選券配布は11時45分まで。抽選券は1人1枚配布します。)

■場所=クリーンセンター内

■内容=家具類約50点~80点、自転車約30~40台

■対象=三田市に住んでいる人、または三田市の会社・学校に通っている人



②公開抽選会

■日時=3月6日(火)10時~

■場所=クリーンセンター内

■結果連絡=3月6日(火)13時~16時30分

3月7日(水)9時~16時30分

※当選した方**にだけ電話で連絡**します。

※当選の結果**についての問合せはしない**てください。

③引き渡し

■期間=3月6日(火)抽選終了後~12時、13時~16時30分

3月7日(水)~10日(土)、3月12日(月)~14日(水)

9時~12時、13時~16時30分

■場所=クリーンセンター内

※**天気が悪い場合は、中止になる**ことがあります。

【問合せ】クリーンセンター(Clean center)

☎ 079-563-5551 FAX 079-563-6672

**外国人住民のための「よろず相談窓口」**

日常生活で**わからないこと**や**困っていること**などの相談に、**お気軽にご利用**ください。

相談は**無料**です。相談内容の**秘密は守り**ます。

■日時=毎月第2水曜日と第4土曜日10時30分~12時30分

★3月は、14日(水)、24日(土)です。

■場所=まちづくり協働センター(電話相談も可能。)

■対応言語=日本語、中国語、英語

(その他の言語は、**事前に相談**してください。)

【問合せ】国際交流プラザ(Kokusaikoryu Plaza)

10時~17時 ☎ 079-559-5164

Email kippy-kokusaip@bz04.plala.or.jp

**自転車・家具等の展示提供**

被**扔掉的自行车和家具等**大型垃圾，进行**回收利用**，为市民们展示并以**抽签的方式**免费提供给大家。

①报名

■时间=3月4日(星期日)9点~12点(分发抽签券到11点45分。抽签券一人发一张。)

■地点=清洁焚烧中心内

■内容=家具类约50~80点、自行车约30~40台

■对象=居住在三田市内、或者在三田市内上班・上学的人

②公开抽签会

■时间=3月6日(星期二)10点~

■地点=清洁焚烧中心内

■结果通知=3月6日(星期二)13点~16时30分

3月7日(星期三)9点~16时30分

※只给中签者电话通知。

※**请不要询问有关抽签结果**。

③领取物品

■期间=3月6日(星期二)抽签结束后~12点、13点~16时30分

3月7日(星期三)~10日(星期六)、3月12日(星期一)~

14日(星期三)9点~12点、13点~16时30分

■地点=清洁焚烧中心内

※**天气恶劣的情况下有可能取消**。

【问询】清洁焚烧中心

☎079-563-5551 FAX 079-563-6672



**为外国人的「万事通咨询窗口」**

在日常生活当中遇到**不知道的事**或**困难的时候**，请随时来咨询。费用**免费**。对咨询内容**严守秘密**。

■日期与时间=每月第2个星期三和第4个星期六的

10点30分~12点30分

★3月份的咨询安排在14日(星期三)和24日(星期六)。

■地点=三田市公共会堂中心(同时接受电话咨询。)

■可以利用翻译服务的语言=日文、中文、英文(如果希望利用其他语言翻译服务，请事先向下列单位问询。)

【问讯处】国际交流广场

10点~17点 ☎ 079-559-5164

E-mail kippy-kokusaip@bz04.plala.or.jp

