

三田市通讯中文版

三田市政府消息

11月

三田市公共会堂中心 〒669-1528 三田市駅前町2-1 キッピーモール6階
电话；079-559-5023 / 传真；079-563-8001 / E-mail: machizukuri_u@city.sanda.lg.jp

第16回 Friendship Day in SANDA

- 日時=11月10日(日) 12時~15時
※11時30分~ 三田駅前 オープニング
- 場所=まちづくり協働センター
- 内容=世界の歌や踊り、外国の衣装試着、世界のお菓子(無料)、世界の料理、子ども絵画展、外国にルーツのある子どもや若者のスピーチ、外国人相談など。
- 参加費=無料(世界の料理:150円~)

【問合せ】
フレンドシップデイ
インサンダ実行委員会
☎ 079-559-5023



「日本語スピーチ大会」出場者募集

- 日時=2月11日(火・祝) 10時30分~13時
- 場所=まちづくり協働センター
- 対象=日本語を母語としない在住外国人
- スピーチのテーマ=日本で暮らして思ったこと
- 申込み受付:11月5日~1月11日

【申込・問合せ】
三田市国際交流協会 10時~17時、木曜休
☎ 079-559-5164 FAX 079-559-5173
メール office@sia-japan.org

外国人のためのセミナー~日本の学校を知ろう~

- 日時=11月23日(土) 10時30分~12時30分
- 場所=まちづくり協働センター
- 通訳=英語と中国語の通訳が有ります。
その他の言語の人は相談してください。
- 一時保育=託児有り(無料・申込要11月15日迄)。

【申込・問合せ】国際交流プラザ
☎ 079-559-5164 FAX 079-559-5173
メール kokusai-plaza@kippy-de.net

第16届 三田市国际友好节

- 日期=11月10日(星期日) 12点~15点
※11点30分~ 在三田车站前举办开幕式
- 地点=三田市公共会堂中心
- 内容=民族歌和舞蹈、民族服装的试穿、各国点心(免费)、各国名菜、儿童绘画展、与外国有关的儿童和青年的演讲、外国人咨询等。
- 参加费=免费(各国名菜:150日元~)

【问讯处】
Friendship Day in SANDA 实行委员会
☎ 079-559-5023

「日语演讲比赛」招募参加者

- 日期=2月11日(星期二、节日) 10点30分~13点
- 地点=三田市公共会堂中心
- 对象=住在日本并不以日语为母语的外国人
- 演讲题目=在日本生活中所感到的事情
- 报名:11月5日~1月11日

【报名・问讯处】
三田市国际交流协会 10点~17点、星期四休息
☎ 079-559-5164 FAX 079-559-5173
电子邮件 office@sia-japan.org

外国人为对象的讲座 ~学习有关日本学校的知识~

- 提供有关三田市小学与初中生活、兵库县高中升学的知识(要报名)。
- 日期=11月23日(星期六) 10点30分~12点30分
- 地点=三田市公共会堂中心
- 翻译=有英语与中文的翻译。如需其他语言的翻译请询问。
- 一时保育=有托儿(免费、在11月15日之前要报名)。

【报名・问讯处】
三田市国际 Plaza
☎ 079-559-5164
FAX 079-559-5173
电子邮件 kokusai-plaza@kippy-de.net



灾害时的紧急信息避难信息等，向您的手机邮件提供及时正确的讯息。

在“兵库防灾网 (Hyogo Emergency net)”上赶快登记吧。http://bosai.net/e/ (英, 中, 韩, 葡, 越)

就学时健康診断

2014年4月に小学校に入学する子どもを対象に、各小学校で2013年11月中に健康診断をします。該当する人には、「就学时健康診断通知書」(ハガキ)を10月中旬に郵送しています。必要事項を記入して、健康診断の日に持ってきてください。ハガキが届いていない場合や当日に受診できない場合は下記まで連絡してください。

【問合せ】学校教育課

☎ 079-559-5136 FAX 079-559-6400

2014年度保育所・放課後児童クラブ入所申込のご案内

2014年度の入所申込の受付を行います。

【申込受付】

■12月6日(金)

9時30分～12時、13時～17時30分

場所：総合福祉保健センター1階多目的ホール

■12月7日(土)、8日(日)

9時30分～12時

場所：三田市役所西3号庁舎3階中会議室

【入所申込書の配布】

■配布期間＝11月5日～

■配布場所＝

保育所：子ども支援課(市役所西2号庁舎1階) 平日9時～17時30分

放課後児童クラブ：子ども政策課(市役所西2号庁舎2階)

平日9時～17時30分

☆保育所☆

■対象＝家族が仕事や病気、介護等で保育をすることができない小学校入学前の子ども

※2014年度途中に入所を希望する場合も、この期間に申し込みができます。定員を超える希望があった場合は、入所できないことがあります。

☆放課後児童クラブ☆

■対象＝2014年4月の時点で、小学校1～3年生(身体障害者手帳、精神障害者保健福祉手帳及び療育手帳の交付を受けている場合は小学校1～4年生)で、保護者が仕事、病気等により放課後児童クラブへ週4日以上通所が必要な子ども

【問合せ】保育所について：子ども支援課

☎ 079-559-5073 FAX 079-562-1294

放課後児童クラブについて：子ども政策課

☎ 079-559-5079 FAX 050-3153-1161

就学时健康診断

以2014年4月入小学的儿童为对象，各小学校在2013年11月中实施健康检查。对于对象者，把“就学时健康诊断通知书”(明信片)在10月中旬寄送。填好必要事项后，请在健诊当天带来。如明信片没到或当天不能受诊，请与下列联络。

【问讯处】学校教育科

☎ 079-559-5136

FAX 079-559-6400

**关于2014年度保育所、放学后的儿童俱乐部加入申请**

2014年度的加入申请受理。

【申请受理】

■12月6日(星期五)

9点30分～12点、13点～17点30分

地点：综合福利保健中心1楼多目的大厅

■12月7日(星期六)、8日(星期日)

9点30分～12点

地点：三田市政府西3号厅舍3楼中会议室

【入所申请书的分发】

■分发期间＝11月5日～

■分发地点＝

保育所：儿童支援科(市政府西2号厅舍1楼) 平日9点～17点30分

放学后的儿童俱乐部：儿童政策科(市政府西2号厅舍2楼) 平日9点～17点30分

☆保育所☆

■对象＝家人由于工作、生病或看护等事由不能保育的就小学前孩子

※希望在2014年度途中入所时也可以在此期间内申请。申请者超过定员时有可能不能入所。

☆放学后的儿童俱乐部☆

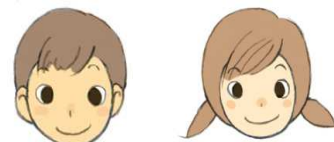
■对象＝2014年4月时小学1～3年级学生(有残疾手册、精神障碍者保健福利手册及疗育手册时小学1～4年级学生)，并由于保护者的工作、生病等事由需要在一个星期里4天以上上放学后的儿童俱乐部的孩子

【问讯处】有关保育所：儿童支援科

☎ 079-559-5073 FAX 079-562-1294

有关放学后的儿童俱乐部：儿童政策科

☎ 079-559-5079 FAX 050-3153-1161



認定こども園・認可外保育施設利用者補助金・第2期申請

受付を開始

認可保育所の入所待ちとなり、三田市内の認定こども園や認可外保育施設を利用する家庭が対象の利用料補助制度について、第2期（8～11月利用分）の補助金の申請受付を行います。

■申請期間（第2期）＝11月1日～12月2日（必着）

■提出書類＝こども支援課市役所西2号庁舎1階で配布。ホームページからもダウンロードできます。また、8～11月入所の希望者が補助要件に該当する家庭には10月下旬頃に申請書類を郵送しています。

■その他＝補助を受けるには、いくつかの条件を満たす必要があります。詳しくはお問い合わせください。

【問合せ】

こども支援課 ☎ 079-559-5073 FAX 079-562-1294

国民年金社会保険料の年末調整・確定申告をしましょう

国民年金保険料は、税金の社会保険料控除の対象となります。控除を受けるためには、年末調整や確定申告の時に、1年間に支払った国民年金保険料の金額を証明する「社会保険料(国民年金保険料)控除証明書」(ハガキ)または領収書を申告書に添付する必要があります。

社会保険料(国民年金保険料)控除証明書は、日本年金機構から11月上旬に郵送されます。

また、家族の国民年金保険料を支払った場合も、控除の対象となります。

【問合せ】

■控除証明書専用ダイヤル 0570-070-117

■控除証明書専用IP電話03-6700-1130

■西宮年金事務所0798-33-2941

消費者大会、消費生活リフォーム・ポスター展示

■場所＝まちづくり協働センター

■内容＝【11月15日】◆講演「消費者の立場から見た健康と老後」(14時～) ※申込み不要 ◆地元野菜等の販売、リサイクル肥料・石けんづくり (12時～) ◆リフォーム作品展 (15時30分～16時30分、※11月16日：10時～16時)

【11月11日～11月20日】石けん使用推進ポスター等展示

【申込・問合せ】

三田市消費者協会

☎ 079-559-5032

FAX 079-563-8001



認定児童園・認可外保育施設利用者補助金・第2期开始

受理申請

正在等待认可保育所の入所，而现在上三田市内的认定児童園或是认可外保育设施的家庭为实施对象的利用费补贴制度，第2期（8～11月利用部分）的补助金申请开始受理。

■申請期間（第2期）＝11月1日～12月2日（申請書必須在此期间内到达）

■申請書＝可以在市政府西2号庁舎1楼的儿童支援科拿到。也可以从三田市网站下载。另外，报名希望在8～11月进入认可保育所，并符合补贴条件的家庭，将在10月下旬邮寄申请书。

■其他＝领取补贴，必须符合几个条件。详情请向下列单位咨询。

【问讯处】

儿童支援科 ☎ 079-559-5073 FAX 079-562-1294

请办理国民年金社会保险金的年末调整・确定申告

国民年金保险金为社会保险金税金的扣除对象。要接受扣除，必须在办理年末调整或是确定申告时，附上证明1年间所支付的国民年金保险金金额的「社会保险金(国民年金保险金)扣除证明书」(明信片)或是在申报书上附上发票。社会保险金(国民年金保险金)扣除证明书，在11月上旬从日本年金机构邮寄给支付人。

此外，支付了家人的国民年金保险金的人，也成为扣除的对象。

【问讯处】

■扣除证明书专用电话

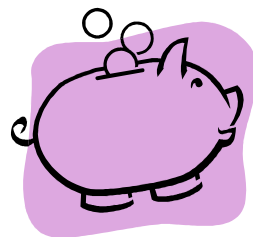
0570-070-117

■扣除证明书专用IP電話

03-6700-1130

■西宮年金事務所

0798-33-2941



消費者大会、消費生活改善・宣传海报展示

■地点＝三田市公共会堂中心

■内容＝【11月15日】◆演讲「从消费者的立场看到的健康和晚年生活」(14点～) ※不需要报名 ◆当地蔬菜等的贩卖、再生肥料・肥皂的制作 (12点～) ◆改善作品展 (15点30分～16点30分、※11月16日：10点～16点)

【11月11日～11月20日】推广使用肥皂宣传海报等的展示

【报名・问讯处】

三田市消费者协会

☎ 079-559-5032 FAX 079-563-8001

英語・中国語の絵本の読み聞かせ「とんとんひろば」

日本人、外国人どなたでも参加できます。

■日時=11月12日(火) 11時～11時30分

■場所=まちづくり協働センター 幼児室

■定員=先着親子15組

■参加費=無料

【問合せ】国際交流プラザ

☎ 079-559-5164

FAX 079-559-5173

メール: kokusai-plaza@kippy-de.net



第39回 さんだ農業まつり

～ みんな集まれ！美味しい三田でおもてなし～

三田で作られた米や野菜、“三田牛”など、地域自慢の農畜産物が大集合！

■日時=11月9日(土)・10日(日) 10時～15時30分

■場所=さんだ農業まつり特設会場

(パスカルさんだ一番館駐車場 三田市川除677-1)

■内容=11月9日(土)：有馬高校農業クラブ発表会、

三田牛のセリ市、吹奏楽演奏など 11月10日(日)：さ

んだ農畜産物クイズ、音楽演奏、踊り、ビンゴゲームなど

【無料シャトルバスの案内】

三田駅、新三田駅から農業まつり会場前(総合福祉保健センター)まで無料シャトルバスが運行します。

■三田駅南ロータリー出発時刻(所要時間約5分)

・・・9:50、10:50、11:50、12:50、13:50、14:50、16:00

■新三田駅ロータリー出発時刻(所要時間約10分)

・・・9:20、10:20、11:25、12:20、13:20、14:20、15:30

※帰りの時間(総合福祉保健センター出発時刻)は当日会場を確認してください。

※車で来る人は兵庫県三田庁舎駐車場および市役所駐車場を利用してください。市役所駐車場から会場までは無料送迎バス(約20分間隔)がご利用いただけます。

【問合せ】

①農業まつりについての問合せ

さんだ農業まつり実行委員会

☎ 079-563-4192 FAX079-564-2941

②無料シャトルバスについての問合せ

都市計画課 ☎ 079-559-5116 FAX 079-559-7400

神姫バス(株) 三田営業所 ☎ 079-565-5711

用英文・中文念图画书给孩子听「呱呱广场」

日本人、外国人谁都可以参加。

■日期=11月12日(星期二) 11点～11点30分

■地点=三田市公共会堂中心 幼児室

■定员=先到的父母和子女15对

■参加费=免费

【问讯处】国际交流 Plaza

☎ 079-559-5164

FAX 079-559-5173

Mail: kokusai-plaza@kippy-de.net

第39届 三田农产品市集

～ 大家一起来享受三田美味的款待！～

在三田本地生产的大米和蔬菜、“三田牛”等等，三田地区引以自豪的农畜产品大集合！

■日期=11月9日(星期六)・10日(星期日) 10点～15点30分

■地点=三田农产品市集特设会场

(Pascal 三田一番馆停车场 三田市川除 677-1)

■内容=11月9日(星期六)：有马高中农业俱乐部活动发表会、三田牛的拍卖会、吹奏乐演奏等等 11月10日(星期日)：三田农畜产品猜谜、音乐演奏、舞蹈、宾果游戏等等

【有免费巡回公车】

从三田站、新三田站到农业展览会会场前(综合福利保健中心)有免费巡回公车行驶。

■三田站南公车环形岛发车时间(大概需要5分钟)

・・・9:50、10:50、11:50、12:50、13:50、14:50、16:00

■新三田站公车环形岛发车时间(大概需要10分钟)

・・・9:20、10:20、11:25、12:20、13:20、14:20、15:30

※回程的时刻表(从综合福利保健中心的发车时间)请当天在会场确认。

※开车来的人请利用兵库县三田官舍停车场或是市政府停车场。

从市政府停车场到会场可以利用免费接送公车(约每20分钟开一班车)。

【问讯处】

① 有关农业展览会的咨询

三田农业展览会实行委员会

☎ 079-563-4192

FAX079-564-2941

② 有关免费巡回公车的咨询

都市计划科

☎ 079-559-5116 FAX 079-559-7400

神姫バス(株) [SHINKI BUS CO., LTD] 三田営業所

☎ 079-565-5711

