

三田市通讯中文版

三田市政府消息

4月

三田市公共会堂中心 〒669-1528 三田市駅前町2-1 キッピーモール6階
 电话：079-559-5023 / 传真：079-563-8001 / E-mail: machizukuri_u@city.sanda.lg.jp

英語・中国語による絵本の読み聞かせ「とんとんひろば」

日本人、外国人どなたでも参加でき

ます。参加費無料。先着親子15組

■日時：4月9日(火) 11時～11時30分

■場所：まちづくり協働センター
 幼児室

【申込・問合せ】国際交流プラザ

☎079-559-5164 FAX 079-559-5173

Mail: kokusai-plaza@kippy-de.net



プレ・パパママ教室のお知らせ

もうすぐお父さん、お母さんにな

る人たちのための教室です。出産

についてのお話と呼吸の方法、お

父さんの子育て(赤ちゃんのお

風呂の入れ方など)についてお話

します。

■日時：5月15日(水) 13時～16時

■場所：総合福祉保健センター ■対象：出産予定日が

2013年10月30日までの妊婦とそのパートナー

■定員：先着15組 無料です。

■申込方法：5月2日までに、ハガキ・電話・FAXで下記

まで。お2人の名前・住所・電話番号・出産予定日をお知

らせください。

■申込先：健康増進課 〒669-1514 三田市川除675

☎079-559-5701 FAX 079-559-5705

★通訳が必要な人は、三田市国際交流協会

(☎079-559-5164) までお問い合わせください。



児童扶養手当(4月期分)を支給

母子家庭等で、現在、児童扶養手当をもらっている人につ

いては、4月11日(木)に指定された口座に振り込みます

(2012年12月分～2013年3月分)。手当の月額については、

該当する人に前もってお知らせしています。該当する人で

認定請求・現況届がまだの人は手続きが必要です。

【問合せ】こども支援課 ☎079-559-5072

FAX 079-562-1294

用英文与中文念图画书给孩子听「呱呱广场」

不管日本人还是外国人都可以免费参加。先到的父母和子女15组

■日期：4月9日(星期二) 11:00～11:30

■地点：三田市公共会堂中心 幼児室

【报名、问讯处】国际交流 Plaza

☎079-559-5164 FAX 079-559-5173

Mail: kokusai-plaza@kippy-de.net

关于准爸妈教室的消息

这是为将成为爸爸和妈妈所准备的教室。这里可以学到有关出生、呼吸法技术、爸爸的育儿(给宝贝洗澡的方法等)的必要知识

■日期：5月15日(星期三) 13:00～16:00

■地点：综合福利保健中心

■对象：出生预定日为2013年10月30日以前的孕妇和其丈夫。

■定员：先到15组 免费

■报名方法：通过明信片、电话或传真的方式，请在5月2日之前要报名并通知准爸妈的姓名、地址、电话号码和出生预定日。

■报名处：健康増進科 〒669-1514 三田市川除 675

☎079-559-5701 FAX 079-559-5705

★如需翻译，请向三田市国际交流协会

(☎079-559-5164) 询问。

支付儿童抚养津贴(4月期分)

对母子家庭等的理由而领取儿童抚养津贴的人，在4月11日(星期四)把津贴(2012年12月分～2013年3月分)

存入到指定银行帐号。关于津贴的

月額，已经通知对象者。还没提交

认定请求及现状申报的对象者必

需办理手续。

【问讯处】儿童支授科

☎ 079-559-5072

FAX 079-562-1294



灾害时的紧急信息避难信息等，向您的手机邮件提供及时正确的讯息。

在“兵庫防災网(Hyogo Emergency net)”上赶快登记吧。http://bosai.net/e/ (英，中，韩，葡，越)

とくべつじどうふようてあて がつきぶん しきゅう 特別児童扶養手当(4月期分)を支給

障がいのある児童を養育している人で、現在、特別児童扶養手当をもらっている人については、4月11日(木)に指定された口座に振り込みます(2012年12月分～2013年3月分)。手当の月額については、該当する人に前もってお知らせしています。該当する人で認定請求・所得状況届がまだの人は手続きが必要です。

【問合せ】こども支援課 ☎ 079-559-5072

FAX 079-562-1294

こうげいかん しせつ はいし ガラス工芸館プール施設の廃止について

ガラス工芸館プール施設について、開設から年数がたつて古くなり、これまでどおり使用することが難しくなったので、2013年5月末に廃止することになりました。長い間、ご利用いただきありがとうございました。



【問合せ】三田市ガラス工芸館 ☎ 079-564-5111

ありまふじフェスティバル 2013春

「ありまふじフェスティバル」を今年も開催します。毎年、家族連れに大好評でたくさんの方で賑わいます。住民グループのみなさんなどが手作りの楽しいイベントやプログラムを用意して、みなさまのお越しをお待ちしています。■日時：4月27日(土)・28日(日) 10時～16時 ※雨でも行います。

■場所：兵庫県立有馬富士公園 有馬富士自然学習センター ■対象：どなたでも

【問合せ】有馬富士公園パークセンター

☎ 079-562-3040 FAX 079-562-0084

おかみ 折り紙ワーク

折り紙でかわいいチョウを作りましょう。

■日時：4月14日(日) 13時～16時

■対象：どなたでも

■定員：25名 ■参加費：200円

■申込：当日13時～

【問合せ】有馬富士自然学習

センター

☎ 079-569-7727

FAX 079-569-7737



支付特別児童扶養津贴(4月期分)

对抚养有障碍的儿童并领取特别児童扶養津贴的人，在4月11日(星期四)把津贴(2012年12月分～2013年3月分)存入到指定银行帐号。关于津贴的月額，已经通知对象者。还没提交认定请求及所得申报的对象者必需办理手续。

【问讯处】児童支援科

☎ 079-559-5072 FAX 079-562-1294

廃止玻璃工芸館游泳池施設

玻璃工芸館游泳池设施开放以来经过很长时间，因设备陈旧而不能继续使用，决定于2013年5月末停止开放。对于长期的爱护使用表示衷心谢意。

【问讯处】三田市玻璃工芸館 ☎ 079-564-5111

有馬富士节 2013春

今年也举办「有馬富士节」。这个有馬富士节博得了有孩子家庭的好评，每年有很多人参加。各市民团体准备很热闹的活动和节目，盼望大家的到来。

■日期：4月27日(星期六)

・28日(星期日) 10:00～16:00

※风雨无阻

■地点：兵库县有馬富士公園 有馬富士自然学習中心

■对象：谁都可以参加

【问讯处】有馬富士公園 公園中心

☎ 079-562-3040 FAX 079-562-0084

折紙手工艺品

让我们用折纸折个可爱的蝴蝶吧。

■日期：4月14日(星期日) 13:00～16:00

■对象：谁都可以参加

■定员：25名 ■参加费：200日元

■报名：当天 13:00～

【问讯处】有馬富士自然学習中心

☎ 079-569-7727 FAX 079-569-7737



国民健康保険の加入・脱退届出を

職場の健康保険に入っていない人は国民健康保険に入りましょう。

退職などにより勤務先の健康保険がなくなった人や、扶養から外れた人は、国民健康保険に入る手続きが必要です。また、国民健康保険に入っていた人が就職などで勤務先の健康保険に入ったり、職場の健康保険に入っている人の扶養家族になった場合は、国民健康保険をやめる手続きが必要で、手続きは自動的にできませんので、14日以内に届出をしてください。

※国民健康保険に入る届出が遅れると、前の健康保険がなくなった日までさかのぼって(最長3年間)保険税を支払うこととなりますので、ご注意ください。

【問合せ】国保医療課 ☎079-559-5050

FAX079-559-2636

<三田ふるさと学習館イベント>

【1】“くるみ”から見える縄文時代の食生活

※1 “縄文時代”の食生活について学んだ後、実際にくるみを割って食べて、縄文時代の食文化を体験しましょう。

■日時：2013年4月6日(土)

～5月12日(日)

■場所：三田ふるさと学習館

■対象：小学生、定員なし

■参加費：無料

■申込：不要。(当日、直接来てください)



※1 1万2000年前ごろから2400年前ごろに日本で発展した縄文文化の時代。この時代に土器(小石や砂などの混ぜ物をつなぎとした粘土を素材に形づくり、焼き上げた器)と弓矢という二つの道具が出現し、普及した。

【2】講演会「お金の歴史」

造幣博物館の元館長による、古代のお金や近代以降のお金にまつわるお話です。

■日時：2013年4月19日(金) 13時30分～15時30分

■場所：三田ふるさと学習館

■対象：一般、先着30人 ■参加費：無料

■申込：ハガキ・電話・FAX・窓口にて下記まで。

【申込・問合せ】三田ふるさと学習館 ☎079-563-5587

FAX 079-563-5587 〒669-1532 三田市屋敷町7-33

月曜休館10時～17時

康保险的加入・脱离手续

没有加入工作单位的健康保险的人请加入国民健康保险。

因退職等而失掉工作单位的健康保险的人，或失掉被扶养资格的人，必需办理国民健康保险的加入手续。另外，已加入国民健康保险的人因就业等理由加入工作单位的健康保险，或成为加入工作单位健康保险人的扶养家属时，必需办理国民健康保险的脱离手续。手续并不会自动办理的，请在14天之内提出申报。

※加入国民健康保险的申报迟误，会被追溯到以前失掉健康保险的失效日(最長3年)缴纳保险费，请注意尽早申报。

【问讯处】国保医疗科 ☎079-559-5050

FAX079-559-2636

<三田 Furusato 学习馆活动>

【1】从“核桃”来看绳文时代的饮食生活

※1 先学习“绳文时代”的饮食生活之后，敲开核桃来吃，实际体验绳文时代的饮食。

■日期：2013年4月6日(星期六)～5月12日(星期日)

■地点：三田 Furusato 学习馆。

■对象：小学生，没有限制人数 ■参加费：免费

■报名：不需要。(请当天直接前往。)

※1 从1万2000年前左右到2400年前左右在日本发展了的绳文文化的时代。在这个时代，土器(以小石或沙子等的混合物当作连接材料的黏土作为素材来塑形，而烧成的器具)和被称为弓箭的两种工具问世，并普及起来。

【2】演讲会「货币的历史」

由造币博物馆的原任馆长关于古代货币和近代以后的货币进行讲话。

■日期：2013年4月19日

(星期五)13点30分～15点30分

■地点：三田 Furusato 学习馆

■对象：一般市民、先到的30人

■参加费：免费

■报名：以明信片・电话・FAX或直接到窗口的方式向下列单位报名。

【报名・问讯处】三田 Furusato 学习馆 ☎079-563-5587

FAX 079-563-5587 〒669-1532 三田市屋敷町7-33

星期一休息10时～17时



たせだいこうりゅうかん 〈多世代交流館イベント〉

おやここうつうあんぜんきょうしつ 【親子交通安全教室】

おやこ こうつうあんぜん はなし きき どうろ わた れんしゅう
親子で交通安全の話を聞き、道路を渡る練習をしましよ
う。

■日時：4月4日(木)10時30分～11時30分

■対象：小学校入学までの子どもと保護者

■申込：当日10時より先着20組。

こそだ そうだん 【すくすく子育て相談】

しかえいせいし ただ みが
歯科衛生士が正しい歯の磨き
方を指導します。



■日時：4月12日(金)10時30分

～11時30分

■申込：当日10時より先着15人

【マタニティサロン】

にんぶ きがる たの こうりゅう ば もうしこみふよう
妊婦さんの気軽な交流の場です。申込不要。

■日時：4月18日(木)10時30分～11時30分

【おしゃべりサロン】

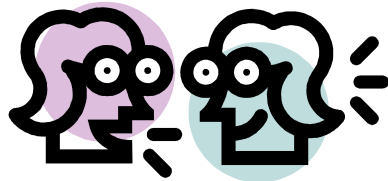
きがる あつ たの
気軽に集まって楽しく

おしゃべりしましよ

う。申込不要。

■日時：4月16日(火)10時30分～11時30分

■対象：小学校入学までの子どもと保護者



たの 【楽しくエクササイズ】

こそだ いそが かあ からだ うご
子育てに忙しいお母さん、体を動かしてリフレッシュ
しましよ。

■日時：4月17日(水)10時30分～11時30分

■対象：幼稚園へ入園までの子どものお母さん。

■定員：15人 ★一時保育有り。申込み必要。1歳～幼稚園
へ入園前の子どもが対象で、定員は15人。

■申込：4月6日までにゆび、FAX、Eメール、来館にて申込。
おうぼしや おお ばあい ちゅうせん ほじ もう こ ひと ちゅうせん
応募者が多い場合は抽選。初めて申し込む人を優先しま
す。

【申込・問合せ】〒669-1546 三田市弥生が丘1-1-2

カンフラワービル2階 多世代交流館 子育て交流ひろば

☎079-562-8421 FAX: 079-562-8422

Mail: tsedai_u@city.sanda.lg.jp ★通訳が必要な人は、

三田市国際交流協会(☎079-559-5164)までお問い合わせ
ください。

〈多世代交流館活動〉

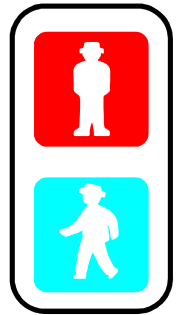
【親子交通安全教室】

父母子女一起听有关交通安全的讲话，
并练习如何过马路。

■日期：4月4日(星期四)10点30分～11点30分

■对象：上小学前的儿童和保护人

■报名：当天10点开始先到的20组。



【育儿咨询】

牙科卫生士指导正确的刷牙方法。

■日期：4月12日(星期五)10点30分～11点30分

■报名：当天10点开始先到的15名

【孕妇沙龙】

是孕妇可以随便聊聊的交流
场所。不需要事先报名。

■日期：4月18日(星期四)
10点30分～11点30分



【聊天沙龙】

随便聚聚，快乐地聊天。不需要事先报名。

■日期：4月16日(星期二)10点30分～11点30分

■对象：上小学前的儿童和保护人

【快乐的韵律操】

忙着育儿中的妈妈们，动动身体
轻松一下吧。

■日期：4月17日(星期三)10
点30分～11点30分

■对象：进幼儿园前儿童的母亲。

■定员：15名 ★有一时保育。

需要报名。1岁～进幼儿园前的
儿童为对象，定员为15名

■报名：4月6日前以明信片、FAX、E-mail、或直接
来馆报名。応募者多时以抽签决定。初次报名者给与优
先权。



【报名・问讯处】〒669-1546 三田市弥生が丘1-1-2 Sun
Flower 大楼2楼 多世代交流館 育儿交流广场

☎079-562-8421 FAX: 079-562-8422

Mail: tsedai_u@city.sanda.lg.jp ★需要翻译时，请
向三田市国际交流协会(☎079-559-5164)询问。