

# 三田市通讯中文版

## 三田市政府消息

三田市公共会堂中心 〒669-1528 三田市駅前町2-1

电话：079-559-5023 / 传真：079-563-8001 / E-mail: machizukuri\_u@city.sanda.lg.jp

### 子ども手当の支給

子ども1人ひとりの育ちを社会全体で応援するために、中学校修了までの子どもを対象に、1人につき月額13,000円を支給します。

対象者には、4月中旬に申請書を送りますので、申請してください。なお、子どもが三田市以外に住んでいる場合でも、支給の対象になる場合がありますので、子ども課に相談してください。

【問合せ】 子ども課559-5072

### 妊婦健康診査費助成事業

妊婦健康診査とは、妊婦の健康やお腹の赤ちゃんの成長の様子を見るために、身体測定や血液検査などを行うものです。三田市保健センターでは、妊婦健康診査を受ける人に70,000円分の助成券を渡します。保健センターでは、母子健康手帳と、助成券を受け取る手続きを同時に行えます。

【問合せ】 健康増進課 tel 559-5701



### 国民健康保険の加入・変更は14日以内に

1年以上の在留資格があり、職場の健康保険に入っていない人は、国民健康保険に加入してください。国民健康保険に入っていると病気やけがで病院に行った時に払うお金が30%ですみます。転出、転入された時や、会社を辞めて職場の健康保険の資格がなくなった場合は、変更の日から14日以内に届けてください。

【問合せ】 国保医療課 tel 559-5050

### 孩子补贴金の支付

为了子女的培育目的，对于中学毕业前的子弟为对象以社会整体来进行支援，支付每人月額13,000日元的补贴金。

4月中旬申请书将送到对象者。对象者须提出申请。住在三田市以外的子弟也有可能被认定为支付的对象，请到孩子课问讯。

【问讯处】 孩子课 电话559-5072

### 妊婦健康診査扶助事业

妊婦健康診査是为了考虑妊婦的健康和肚子里的胎儿施行身体测定和血液检查工作。

对于诊査健康的妊婦三田市保健中心将支付相当于70,000日元的扶助券。在保健中心可以同时办理领取母子健康手册和扶助券的手续。

【问讯处】 健康增进课 电话559-5701

### 国民健康保险的加入.变更须在14日内办理手续。

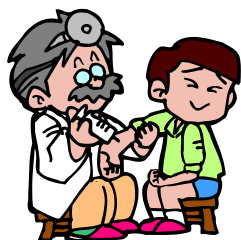
具有一年以上的在留资格但没加入工作单位的健康保险者，请加入国民健康保险。加入国民健康保险后得病受伤而看病时只付30%费用就可以。

搬出去或搬进来时，辞去公司而丧失公司的健康保险资格时，变更日起14日内需向有关机关提出申请。

【问讯处】 国保医疗课 电话559-5050

**乳幼児・児童・生徒の定期予防接種について**

三田市では予防接種を実施しています（費用は無料です）。お子さまの体調の良いときに、早めを受けてください。予防接種の回数や実施時期などについてはお問合せください。

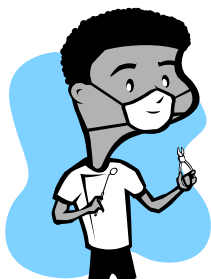


予防接種	対象者
ポリオ	生後3か月から7歳5か月まで
BCG	生後3か月から生後5か月まで
三種混合 (DPT)	生後3か月から7歳5か月まで
麻疹・風疹混合 (MR)	[1期] 生後1歳から2歳まで [2期] 2004年4月2日～2005年4月1日生まれの人 [3期] 1997年4月2日～1998年4月1日生まれの人 [4期] 1992年4月2日～1993年4月1日生まれの人
二種混合 (DT)	11歳以上13歳未満

【問合せ】健康増進課 tel 559-5701

**歯周病健診が受けやすくなりました**

歯周病は、歯を支えている骨を壊す病気で、大人が歯を失う一番大きな原因となっています。今年度に30歳、35歳、40歳、45歳、50歳、55歳、60歳、65歳、70歳になる人に、ハガキを送りますので、ハガキに書かれてある歯科医院で受診してください。



受診料は500円です。

【問合せ】健康増進課 tel 559-5701

**关于婴幼儿、儿童及学生的定期预防接种**

在三田市，实施各种预防接种（接种为免费）。在孩子的健康状态良好时，请尽快受预防接种。关于预防接种的次数和日期等的详细内容，请向健康增进科询问。

预防接种	対象者
小儿麻痹症	生后3个月～7岁5个月
卡介苗	生后3个月～生后5个月
三种混合 DPT (白喉、百日咳、破伤风)	生后3个月～7岁5个月
麻疹、风疹混合 MR	(1期) 生后1岁～2岁 (2期) 2004年4月2日～2005年4月1日生 (3期) 1997年4月2日～1998年4月1日生 (4期) 1992年4月2日～1993年4月1日生
两种混合 DT (白喉、破伤风)	11岁～未满13岁

【问讯处】健康增进科 电话号码：559-5701

**牙周检查比较容易做了**

牙周病就是引起支持骨破坏的一种疾病，并且成为成年人牙齿丧失的主要原因。向今年到30岁、35岁、40岁、45岁、50岁、55岁、60岁、65岁和70岁的人发送通知书，请到通知书上写的牙科医院去检查。费用是500日元。

【问讯处】健康增进科 电话号码：559-5701

## 口译&笔译志愿者 通訳&翻訳ボランティア

市役所や学校の手続きなどで通訳・翻訳が必要な人は、三田市国際交流協会までお問い合わせ下さい。

如果在市政府或学校办理各种登记手续时需要口译、笔译的话,请向三田市国际交流协会询问。

电话 Tel 079-559-5164 / 传真 fax 079-559-5173 / E-mail: office@sia-japan.org

### 一般咨询 一般相談

咨询名 相談名	咨询日期 相談日	时间 時間	備考・电话号码 備考・連絡先
法律咨询 法律相談	星期三 第一和第三个星期六 水曜、第1・3土曜	13:30 ～ 16:30	◆需要预约 予約が必要 ◆三田市公共会堂中心 まちづくり協働センター 电话号码 tel: 559-5175
为女性咨询 女性のための相談	星期二、星期四 第二和第四个星期六 火曜、木曜 第2・4土曜		◆育儿、人际关系、丈夫的暴力行为、性骚扰等 子育て、人間関係、夫からの暴力、セクハラ等 ◆需要预约 予約が必要 ◆三田市公共会堂中心 まちづくり協働センター 电话号码 tel: 563-8000

### 兵库县外国人信息中心 兵庫県外国人インフォメーションセンター

Tel: 078-382-2052 / Fax:078-382-2012

英語、中国語、スペイン語、ポルトガル語による相談

●生活相談 月曜～金曜 9時～17時

●法律相談 (予約必要) 月曜 13時～16時

用英语、汉语、西班牙语和葡萄牙语进行咨询。

●生活咨询：星期一至五 9:00-17:00

●法律咨询（需要预约）：星期一 13:00-15:00

### Hello Work 神戸 (神戸公共职业介绍所) ハローワーク 神戸

电话号码：078-362-8609

仕事を探したい場合はご相談ください。

如希望找工作,请打上列电话咨询。

中国語 月 10:00～16:00、火 9:00～17:00 / 英語・ポルトガル語・スペイン語 木 13:00～17:00

汉语 星期一 10:00～16:00、星期二 9:00～17:00 / 英語・葡萄牙语・西班牙语 星期四 13:00～17:00

## 有关小儿急救医疗的电话咨询

## 小児救急医療相談

电话号码：#8000 或 078-731-8899

子どもが急に病気になった場合は、ご相談ください。看護師らが、病気の対応についてアドバイスします（日本語のみ）

如节假日或晚上小孩突然发病，请打上列电话咨询。护士们对于病状提出对应方法等劝告。（仅限日语）

日時：月曜～土曜 18:00～24:00 / 日曜・祝日・年末年始 9:00～24:00

时间：星期一至六 18:00～24:00 / 星期日・节假日・年末年初 9:00～24:00

## 三田市假日应急诊疗中心

## 三田市休日应急診療センター

【診療日】日曜・祝日・12/29～1/3 9:00～12:00、13:00～17:00

【内容】内科、小児科を中心とした応急診療 【場所】三田市天神1丁目10-14

【問合せ】日曜・祝日 Tel 556-5005（センター） 平日 Tel 559-5701（健康増進課）

【工作时间】星期日・节假日・12/29～1/3 9:00～12:00、13:00～17:00

【内容】主要是内科和小儿科的应急诊疗 【地址】三田市天神1丁目10-14

【电话号码】星期日・节假日 556-5005（中心） 平日 559-5701（健康増進課）

## 预防接种 &amp; 婴幼儿健康检查（保健中心）

予防接種&乳幼児健診（保健センター） 电话号码：559-5701

内容 内容	日期和时间 日時	详细内容 詳しい内容
4个月婴儿健康检查 4か月健診	14(星期三 水曜) 28(星期三 水曜)	<p>◆为了确认婴幼儿是否顺利成长，以所有的婴幼儿为对象实施健康检查。</p> <p>赤ちゃんが順調に成長しているか確認するため、全ての赤ちゃんを対象に健康診断を行います。</p> <p>◆対象：4个月、9个月和1岁6个月的婴儿，3岁的幼儿 対象：4か月、9か月、1歳6か月の赤ちゃん、3歳児</p> <p>◆費用：免费 費用：無料</p> <p>◆提出資料：母子健康手册、问诊表、 有关眼睛和耳朵的调查表（只对3岁的幼儿）</p> <p>持ち物：母子健康手帳、問診表、 3歳児のみ目と耳のアンケート</p>
9个月婴儿健康检查 9か月健診	6(星期二 火曜) 20(星期二 火曜)	
1岁6个月婴儿 健康检查 1歳6か月健診	13(星期二 火曜) 27(星期二 火曜)	
3岁幼儿健康检查 3歳児健診	7(星期三 水曜) 21(星期三 水曜)	