



三田市通讯中文版

三田市政府消息

9月



三田市公共会堂中心〒669-1528 三田市駅前町2-1 キッピモービル6階
电话：079-559-5023 / 传真：079-563-8001 / E-mail: machizukuri_u@city.sanda.lg.jp

認定こども園、幼稚園等園児募集

2019年度の園児を募集します。

私立幼稚園、認定こども園（1号認定子ども）

■願書配布場所＝各幼稚園で

■願書配布＝9月3日（月）～

■願書受付＝10月1日（月）～（園によって10月1日の

みの場合あり）

※必ず事前に各園へ時間等を問い合わせてください。

三田市立幼稚園

■願書配布場所＝三田市教育委員会・各市立幼稚園で

■願書配布＝9月10日（月）～（土日祝を除く）

■願書受付日・時間＝10月17日（水）・18日（木）14時30

分～16時

■受付場所＝各幼稚園

※詳しくは市ホームページ・各幼稚園へ問い合わせてください。

2019年4月保育所、認定こども園、小規模保育入園申込み受付

A日程【認定こども園を第1希望する2号認定子ども（3歳以上）の4月入園申込み】（ゆうかりフレンズ、若草幼稚園舎を除く）

※保育を必要とする理由（就労、就学等）が必要です。要件の詳細はこども支援課へ問い合わせください。

■申込期間＝2018年10月1日（月）～10月2日（火）

■受付時間＝7時～19時

■対象＝認定こども園を第1希望する2号認定子ども（2016年4月1日以前生まれ）（ゆうかりフレンズ、若草幼稚園舎を除く）

■受付場所＝第1希望の認定こども園

B日程【保育所・認定こども園（A日程受付以外）・小規模保育を第1希望する場合の入園申込み】について

※上記と同じく保育を必要とする理由が必要です。

■申込期間＝2018年11月1日（木）～11月30日（金）9時～17時30分※土日祝除く

■受付場所＝こども支援課

■休日受付日＝11月18日（日）13時～17時 市役所3号庁舎 2階 会議室

【問合せ】三田市立幼稚園…学校教育課（Gakko Kyoikuka）☎079-559-5204

その他認定こども園・保育所等…こども支援課

☎079-559-5073

認定児童園、幼稚園等招生通知

2019年度幼稚園招生即将开始。

私立幼稚園、認定児童園（1号認定孩子）

■报名书分发地点＝各所幼儿园

■报名书分发＝9月3日（星期一）～

■受理报名＝10月1日（星期一）～（有一部分幼儿园只

于10月1日当天受理报名）

※务请事先跟各所幼儿园确认受理时间。

三田市立幼儿园

■报名书分发地点＝三田市教育委员会・各所市立幼儿园

■报名书分发＝9月10日（星期一）～（星期六，星期日及节假日除外）

■报名书受理时间＝10月17日（星期三）・18日（星期四）14点30分～16点

■受理地点＝各所幼儿园

※详情请看三田市主页或向各所幼儿园问讯



2019年保育所、認定児童園及小規模保育

A日程【以認定児童園为第一志愿的2号認定孩子（3岁以上）的4月入園報名】（Yukari-Friends 和若草幼稚園舎除外）

※报名时说明需要接受保育的理由（就业，就学等）。详细条件请向儿童支援科问讯。

■报名时间＝2018年10月1日（星期一）～10月2日（星期二）

■受理时间＝7点～19点

■对象＝以認定児童園为第一志愿的2号認定孩子（2016年4月1日之前出生的孩子）（Yukari-Friends 和若草幼稚園舎除外）

■受理地点＝第一志愿的認定児童園

B日程【以保育所、認定児童園（A日程受理以外）及小規模保育为第一志愿的孩子的入園報名】

※跟上述A日程一样要说明需要接受保育的理由。

■报名时间＝2018年11月1日（星期四）～11月30日（星期五）9点～17点30分※星期六，星期日及节假日除外

■受理地点＝儿童支援科

■休息日受理＝11月18日（星期日）13点～17点

市政府3号馆2楼会议室

【问讯处】三田市立幼儿园…学校教育科☎079-559-5136

其他認定児童園，保育所等…儿童支援科☎079-559-5073

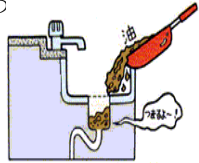
灾害时的紧急信息避难信息等，向您的手机邮件提供及时正确的讯息。

在“兵庫防灾网（Hyogo Emergency net）”上赶快登记吧。http://bosai.net/e/（英，中，韩，葡，越）

下水道の豆知識 ～日常の注意点及び工夫～

9月10日は「下水道の日」

「下水道の日」とは、全国各地で下水道を普及させるための啓発活動が行われる日です。「下水道の日」に関連して、今回は下水道使用の注意点及び工夫について紹介します。市の污水处理は「公共下水道」、「集落排水」、「コミュニティ・プラント」、「浄化槽」とあり、それぞれ同じです。



台所での注意点と工夫

・注意点

- 野菜くずや残飯などを排水管に流すと詰まりの原因になります。三角コーナーなどで水を切り、ゴミとして出しましょう。
- てんぷら油などの油類も詰まりの原因になります。キッチンペーパーや古新聞で吸い取る、拭き取るなどして適正に処理しましょう。
- 熱湯はそのまま流すと排水管の故障の原因になります。冷ましてから流しましょう。

・工夫

- お米を研いだ後のとぎ汁はそのまま捨てずに庭の植木等にかけて肥料になります。工夫次第でエコロジ的な生活になります。



トイレやお風呂での注意点と工夫

・注意点

- 水に溶けないティッシュペーパーや紙おむつなどは排水管の詰まりの原因になります。流すのはやめましょう。
- お風呂や洗面所では髪の毛や石鹸などの固形物が詰まりの原因になります。排水口にたまった髪の毛などはこまめに取り除きましょう。

・工夫

- お風呂の水を使用した後は排水口に流さず、ふろ水ポンプなどから洗濯機に使用することができ、節水に役立ちます。
- 汚水はマスや排水管を通るので、みなさんが家庭で下水道を正しく使わないと、故障や事故が起きてしまいます。下水道を長く大切に利用できるよう、注意点に気をつけ、「うつくしい水と自然環境」を守りましょう。

【問合せ】下水道課 (Gesuidoka)

☎079-559-5122 FAX 079-559-0440

下水道の小知識と日常生活の注意点及小窍门

9月10日「下水道之日」

「下水道之日」是在全国各地举行普及下水道启发活动的日子。说明下水道之前,我想给大家介绍一下使用下水道时的注意点和窍门。本市的污水处理设施有「公共下水道」、「聚落污水处理」、「地区污水处理设施」及「净化槽」等几种,但注意点都是一样的。

在厨房时的注意点和窍门

・注意点

- 将切菜垃圾和剩饭等东西冲到排水管就会成为堵塞的原因。用水槽三角沥水篮等东西沥干垃圾的水分之后,把它当做生活垃圾处理。
- 油炸后的废油等油类也会成为堵塞的原因。请用厨房纸巾或旧报纸等东西将油吸收或擦去而适当地处理。
- 将开水直接冲到排水管就会成为故障的原因。等开水凉了之后冲去。

・小窍门

- 洗米时不要把洗米水倒掉,可以用它浇院子的树木等植物当肥料。动脑筋找窍门我们的生活会变得更环保。

在洗手间或浴室的注意点和窍门

・注意点

- 不溶于水的卫生纸或尿不湿等垃圾就会成为排水管堵塞的原因。请不要冲掉。
- 在浴室和洗漱台,头发和香皂等固形物会成为排水管堵塞的原因。请尽量去除留在排水口的头发等固形物。

・小窍门

- 泡澡之后的水不要冲到排水口,可以用水泵抽到洗衣机利用于洗衣,节约用水。

因为污水走清扫口和排水管,所以如果每家每户都不适当地使用下水道就会导致故障和事故。为了能够长期地且珍惜地使用下水道,请大家注意一下上述几项注意点并保护清洁干净的水和自然环境。

【问讯处】下水道科

(079-559-5122 FAX 079-559-0440)



三田いきいきマイレージ制度が9月30日から始まります

市民のみなさんが、楽しみながら健康づくりをはじめたり、継続することができるように、健康づくりでポイントを集め、様々な特典に交換できるマイレージ制度をはじめます。

■対象者＝市内在住18歳以上

■実施期間＝2018年9月30日～2020年2月29日

■マイレージ制度の流れ＝

(1) 市が行う健康診査やスポーツ行事への参加、ご自身で取り組んだ活動等、マイレージの対象となる活動を実践します。

(2) 実践した内容に対して決められたポイントを、「三田いきいきマイレージ実践手帳」に記録します。

(3) 100ポイントに達したら、2019年3月・9月、2020年3月に実践手帳を市の窓口へ提出します。

(4) 市の窓口で実践手帳を提出し、「協賛企業サービスクーポン」か「お米券」のどちらかと交換しましょう。

(5) 協賛企業の店舗でサービスを受けましょう。お米券は、三田米（2合）と交換しましょう。

(6) 実施期間終了後には、ポイント達成者全員の中から抽選でボーナス特典が当たります。

■ポイントの集め方＝

次の3種類からポイントを集めて、100ポイントをめざしましょう。

(1) 「健(検)診受診・イベント参加ポイント」を獲得しよう!

市や職場で受診する健(検)診、人間ドック、市が実施する保健事業やスポーツイベントに参加することで加算されます。必ず50ポイント以上集める必要があります。

(2) 「セルフ活動ポイント」で継続しよう!

自分で目標を立てて、実行することで加算されます。最大30ポイントまで集めることができます。

(3) 「ハローご近所ポイント」で交流しよう!

いきいき百歳体操など、地域コミュニティ組織や老人会が実施している健康関連の催しに参加すると加算されます。最大20ポイントまで集めることができます。

■キックオフイベントのご案内＝

9月30日(日)開催の市制施行60周年記念「ファミリー・スポーツ・カーニバル」は通常イベントの倍の20ポイントが獲得できます。

【問合せ】健康増進課 (Kenkozoshinka)

☎079-559-5701 FAX079-559-5705

9月30日开始实行三田市健康生动里程积分卡制度

市民的诸位在玩乐的同时享受强身健体，为使市民能以实际行动来积累分数，继续参加下去，市将开始提供各种各样的优惠，这就是里程积分卡制度。

■对象＝市内在住18岁以上的人

■实施期间＝2018年9月30日～2020年2月29日

■里程积分卡制度的流程＝

(1) 参加市举办的健康检查或体育活动，自己组织的活动等，通过参加活动的实施成为里程积分卡的对象。

(2) 把实施的内容和决定的分数记录在「三田生动里程积分卡」的实践手册上。

(3) 积累分数到达100分时，可在2019年3月・9月、2020年3月的时候向市政府的窗口提交实践手册。

(4) 向市政府的窗口提交实践手册后，可交换由「协赞企业提供的优惠券」或「米券」。

(5) 在协赞企业的店铺里获取优惠券。米券可交换三田米(2合)。

(6) 实施期间结束后，满积分数的所有人员都有一次抽奖获取优惠的机会。

■积累里程的方法＝

可用以下的3种方法来积累分数，以100分为目标。

(1) 通过参加「健康检查的活动」来获取分数

通过参加市或工作单位的健康检查，综合性健康检查，市实施的保健事业或体育活动也可以同样获取里程分数。必须集满50分以上。

(2) 通过继续参加「自由活动」来获取分数

自己树立目标，通过参加自由活动也可获取分数。最大可获得30分。

(3) 通过参加「周围近邻交流活动」来获取分数

通过参加活泼地百岁体操活动等，地方自治团组织或老人会实施的各种健康关联的筹划活动也可被加进分数。最大可获得20分。

■特典活动的介绍＝

通过参加9月30日(星期日)召开市制实施60周年「全家运动节」可获取通常的2倍的20分。

【问讯处】健康増進課

☎079-559-5701 FAX079-559-5705



用日语联络有困难时可以利用三田市公共会堂中心的翻译人员。(有一定的条件，详情请向公共会堂中心询问)

电话:079-559-5023 传真:079-563-8001 machizukuri_u@city.sanda.lg.jp

9月の地域防災訓練案内

災害が起こった時に地域の人同士が助け合うことができるように、地域で防災訓練を行っています。災害時の避難などについて学びます（内容は地域によって異なります）。

自分の地域の訓練に積極的に参加しましょう！

■有馬富士区自主防災会

9月9日（日）10:00-11:00 有馬富士区集会所

■狭間が丘3丁目自治会

9月9日（日）10:00-11:00 狭間が丘3丁目児童公園

■狭間が丘4丁目自治会

9月9日（日）9:30-11:30 狭間が丘4丁目児童公園

■虫尾区

9月9日（日）11:50-13:00 虫尾区公会堂

※天気などの都合で中止になる場合があります。

※不明な点は、下記に問い合わせてください。

【問合せ】消防本部 予防課(Syoubohonbu Yoboka)

☎ 079-564-0119 FAX 079-563-1230

味噌づくり

■日時=11月～2019年4月の設定日（3日または4日コース）

公開抽選により作業日程を決定

■料金=米1斗（15kg）につき1,300～1,400円

米、大豆、塩は持参

■抽選日時=10月2日（火）9時30分～ 代表者または代理人出席要

【問合せ】9月15日消印有効、代表者の必要事項、メンバー全員の名前、作りたい量（米1斗単位）を往復はがきで 〒669-1342 四ツ辻1129-1 ふれあいと創造の里 (Fureaitosozonosato)

月曜休み ☎079-568-4000 FAX079-560-7013

外国人住民のための「よろず相談窓口」

日常生活でわからないことや困っていることなどの相談に、お気軽にご利用ください。

相談は無料です。相談内容の秘密は守ります。

■日時=毎月第2水曜日と第4土曜日

10時30分～12時30分

★9月は12日（水）、22日（土）です。

■場所=まちづくり協働センター（電話相談も可能。）

■対応言語=日本語、中国語、英語

（その他の言語は、事前に相談してください。）

【問合せ】国際交流プラザ(Kokusaikoryu Plaza)

10時～17時 ☎ 079-559-5164 火曜休

Email kippy-kokusaip@bz04.plala.or.jp



9月地区防災訓練通知

以发生灾害时地区居民能够互相帮助为目的，在市内各地区举行防灾训练。通过训练可以学习灾害发生时如何避难（各地区的训练内容不同）。

让我们积极地参加自己所在地区的训练！

■有馬富士自主防災会

9月9日（星期日）10:00-11:00 有馬富士区集会所

■狭間 ga 丘 3 丁目自治会

9月9日（星期日）10:00-11:00 狭間 ga 丘 3 丁目児童公園

■狭間 ga 丘 4 丁目自治会

9月9日（星期日）9:30-11:30 狭間 ga 丘 4 丁目児童公園

■虫尾区

9月9日（星期日）11:50-13:00 虫尾区公会堂

※有可能因天气等原因被取消。

※如有不明之处，请向下列单位问询。

【问询】消防本部 预防科

☎079-564-0119 FAX 079-563-1230



造酱

■时间=2018年11月～2019年4月为实施日(设3日或4日课程)

制作日以公开抽选为准

■材料费=米1斗每（15kg）1,300～1,400日元
米，大豆，盐需自备

■抽选日期与时间=10月2日(星期二)9点30分～ 需有代表人或代理人出席

【问讯处】9月15日为报名截至日 代表人的必要事项参加人员名单，想制作的量(米以1斗为单位)寄出往返明信片 〒669-1342 四辻1129-1 fureai 和创造之乡内 星期一休息 ☎079-568-4000 FAX079-560-7013

为外国人的「万事通咨询窗口」

在日常生活当中遇到不知道的事或困难的时候，请随时来咨询。费用免费。对咨询内容严守秘密。

■日期与时间=每月第2个星期三和第4个星期六的
10点30分～12点30分

★9月份的咨询安排在12日（星期三）和22日（星期六）。

■地点=三田市公共会堂中心（同时接受电话咨询。）

■可以利用翻译服务的语言=日文、中文、英文（如果希望利用其他语言翻译服务，请事先向下列单位问讯。）

【问讯处】国际交流广场

10点～17点 ☎ 079-559-5164 星期二休息

E-mail kippy-kokusaip@bz04.plala.or.jp



对于每月寄给您的《广报纸》，如果有意见、感想或建议等，请随时用邮件或传真发到“まちづくり協働センター”（三田市公共会堂中心）。 传真：079-563-8001 / E-mail: machizukuri_u@city.sanda.lg.jp