



保育コンシェルジュ通信 No.6

令和7年10月29日
三田市 保育振興課

日を追うごとに涼しくなってきました。娘と一緒に公園に行くと色々な形のどんぐりや綺麗に色づいた葉っぱを見つけ、秋を体いっぱいに感じます。今回は2か所の認可外保育施設取材してきました。



☆保育所モーモーランドウッディタウン園ってこんなところ☆

園舎・園環境について

ウッディタウンにある商業施設「えるむプラザ」内にあります。園内はオレンジ色を基調とした明るいお部屋で、壁や窓には子どもたちが作った季節の作品が飾られていました。園と同じ会社が運営する農園「かたつむりファーム」で春はいちご狩り、秋はお芋ほりなど季節のお野菜に触れることで食育にも力を入れています。



保育について

取材日は10月に実施する「お芋ほり遠足」に向けて、園でお芋ほり遊びをされていました。手作りのお芋を先生と子どもたちで力を合わせて引っ張り、抜けたら「やった～♪」ととびきりの笑顔を見せてくれました。その後は、新聞紙でそれぞれ素敵なお芋を作っていました。



たくさんの体験

朝のお集まりではフラッシュカードを使用して、国旗や数字、ひらがななど様々なことを学びます。また、外部講師を招いてバレエ、空手、体操などの活動もしています。働く保護者にとって休日に習い事に連れていくのは大変ですよね。園に預けながら、子どもが色々な体験ができたり、子どもの興味、関心があることが分かった上で、休日の習い事を決めることができたりするのはうれしいですね。



☆ミルクひまわり園ってこんなところ☆



園舎・園環境について

神鉄「フラワータウン駅」を降りてすぐのサンフラワービルの1階に立地しています。すぐ近くには深田公園という大きな公園があり、お天気の良い日には0歳児からお外遊びに行きます。駐車場もすぐ近くにあるので、車での送迎も可能です。お部屋はヒノキの床に漆喰の壁で暖かい雰囲気が広がっています。



保育について

毎朝、全員で朝の会をします。お歌をうたったり、手遊びをしたりします。その後はクラスごとにそれぞれの活動を行います。1, 2歳児はままごと遊びをされていました。子どもたちはそれぞれお人形を手に「会社に行ってくるわ!」と小さなお母さんになって楽しそうに遊んでいました。



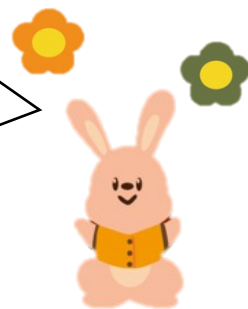
おいしい給食

同法人の認可園「ミルクたんぽぽ園」から毎日出来立ての給食が運ばれてきます。給食の前にはその日の献立に使われている食材を子どもたちに伝えたり、咀嚼を促すお口の体操を楽しみながら行っています。お出汁の良いにおいがお部屋に広がっていました。



認可外保育施設ってなに？

「認可外保育施設」とは乳児又は保育することを目的とする施設であり、都道府県知事等の認可を受けていない施設を総称したものです。ただし、いずれの施設も「認可外保育施設指導監督基準を満たす証明」を受けています。保育内容、利用料金など詳細については、各施設にお問い合わせください。



三田市の認可外保育施設

施設名	対象年齢	一時預かり	所在地	電話・FAX 番号
ミルクひまわり園	3か月から2歳児	○	〒669-1546 弥生が丘1-1-2 1階	TEL:079-551-1660 FAX:079-551-5605
みどり保育園(Astemo 阪神株式会社)	2歳児から就学前	○	〒669-1515 大原1番11号	TEL:079-563-3629 FAX:079-563-3750
YSE International School	2歳から就学前	×	〒669-1531 天神1-9-15	TEL:079-562-2550
KID ACADEMY NURSERY 三田園	6か月から2歳児	○	〒669-1524 八景町1004-1 1A5室	TEL:079-556-5000
保育所モーモールランド ウッディタウン園	6か月から就学前	○	〒669-1322 すずかけ台2-3-1 2階	TEL:079-558-8118

令和8年度 4月入所の申込期間(C 日程)のお知らせ

C 日程とは・・・4 月入所向けの**最終申込期間**です。

★申込期間・・・令和7年12月1日(月)～令和8年1月30日(金)
※土日祝を除く9時～16時30分

★受付場所・・・市役所本庁舎2階 保育振興課窓口



☆C 日程では新規の申込みも受付していますが、B 日程までの申込者で入所者のほぼ全員が決定するため、内定者が出ない可能性があります。

☆この期間が過ぎると**5月入所以降**の申請になります。年度途中の入所については入所希望月の前々月(2か月前)の末日が申込期限です。

※2, 3月の入所申請は**11月末**が申込期限になりますのでご注意ください。

【お問い合わせ】 三田市役所2階 保育振興課

住所:〒669-1595 三田市三輪2-1-1

電話:079-559-5073 FAX:079-563-3611 窓口対応日時:平日 9:00～16:30



保育コンシェルジュの育児日記

先日、娘が通う認定こども園の運動会を見に行ってきました。

初めての運動会、かけっこやダンスを一生懸命頑張る姿を見て、子どもの成長を実感しました。入所のしおりに各園の行事などが載っているのでご覧いただいて園選びの参考にさせていただけたらと思います。

