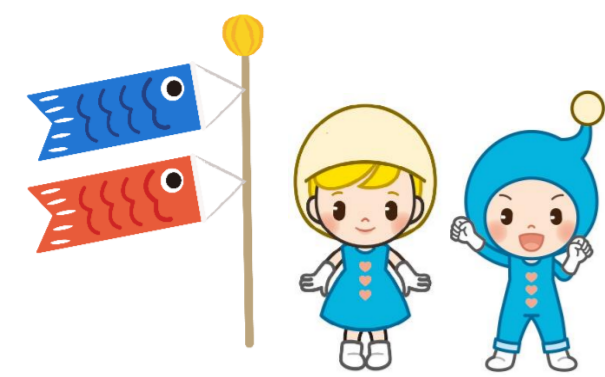


こそだてだより  
NO.140



# キッズフレンド

5月号

三田市地域子育て支援センター  
〒669-1342 三田市四ツ辻1430  
学校法人 湊川相野学園  
湊川短期大学内 みな・とっちひろば  
TEL 079-560-7109  
FAX 079-560-7204  
email: hiroba@live.minatogawa.ac.jp  
HP:湊川短期大学 地域連携・生涯学習

さわやかな風に、暖かい日差し。外遊びやお散歩が楽しい季節になりました。  
三田市地域子育て支援センターの5月のご案内をさせていただきます。

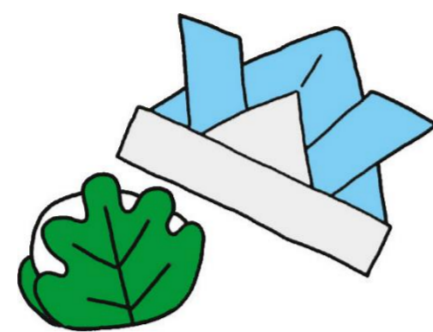
### みな・とっちひろば利用時間

平日:10:00~16:00 土曜日:9:30~14:30

予約なしで利用できます。

混雑時には入場をご遠慮いただく場合があります。ご理解とご協力をお願いします。

発熱、咳などの症状がある人は利用をお控えください。



三田市に午前7時の時点で警報(大雨、洪水、暴風などの警報)が発表されている場合は1日閉室いたします。

月	火	水	木	金	土
		1 みな・とっちひろば	2 みな・とっちひろば	3 憲法記念日 	4 みどりの日 
6 子どもの日振替休日 	7 みな・とっちひろば	8 みな・とっちひろば	9 みな・とっちひろば	10 みな・とっちひろば てくてくみな・とっち ウッディ市民センター	11 みな・とっちひろば 9:30~14:30
13 みな・とっちひろば	14 みな・とっちひろば	15 みな・とっちひろば	16 みな・とっちひろば 子育てあいあい講座	17 みな・とっちひろば	18 みな・とっちひろば 9:30~14:30
20 みな・とっちひろば てくてくみな・とっち ウッディ市民センター	21 みな・とっちひろば	22 みな・とっちひろば	23 みな・とっちひろば	24 みな・とっちひろば 子育て応援団 ウッディ市民センター	25 閉室 
27 みな・とっちひろば てくてくみな・とっち ウッディ市民センター	28 みな・とっちひろば	29 みな・とっちひろば	30 みな・とっちひろば 一緒にあそぼう	31 みな・とっちひろば	

★お子様及び保護者の皆様の安全管理におきましては各自責任をもってご参加いただきますよう  
ご協力をお願いします。

★昼食は学食(持ち込み可)か、お庭をご利用ください。

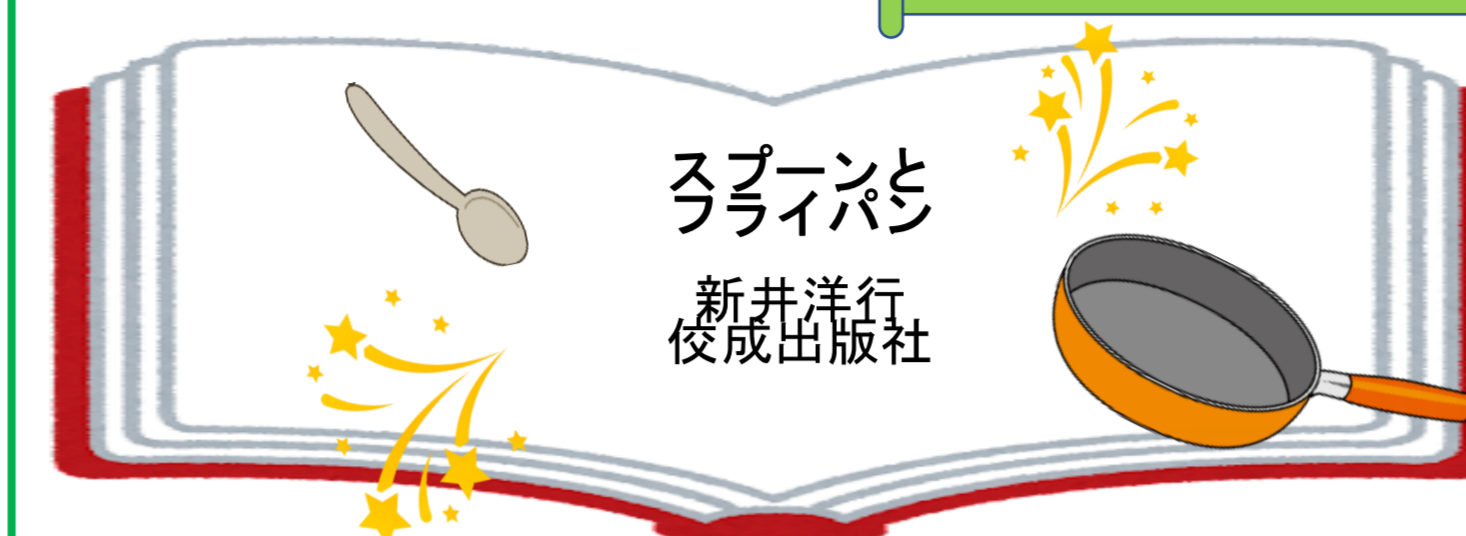
### 学食から営業時間のお知らせ

平日11:30~13:30  
13日と21日~24日は11:30~13:00

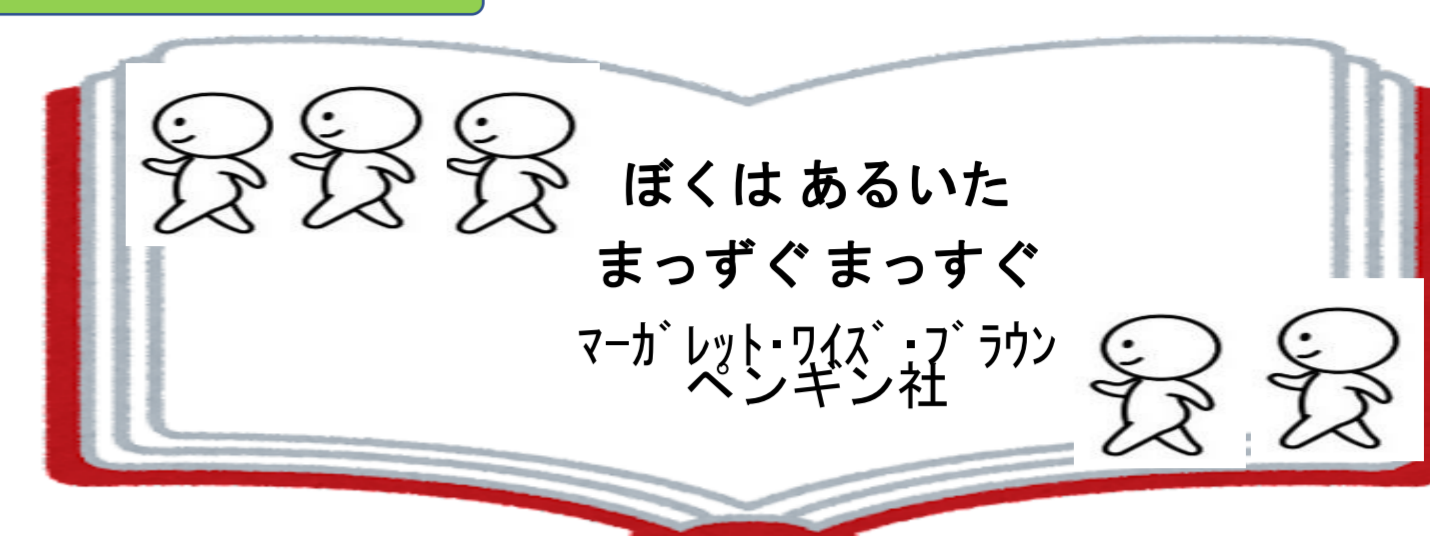
※営業予定日でも高校・短大の都合によりお休みになることがあります。

2024年4月16日作成

## 図書館から今月のおすすめ絵本



なかよしコンビが繰り広げるは、たのしいハーモニー。どんな音が出るのでしょうか？  
あなたの身の回りのもので、ふたつのものがあわせると、どんな音がでるのかな... いろいろ探してみようね！



「ぼく」はまっすぐ歩きます。初めて出会う世界をまっすぐ、まっすぐ。「ぼく」は多くを語らないけれど、やさしい絵によって、読む人も臨場感あふれる体験ができます。さて、「ぼく」は無事に到着できるのでしょうか？

※図書館の開館時間は平日9時~17時です。どなたでも利用できます。

## 【センター長からひとこと】

子育て支援センター長 大前 衛

幼い子は親と一緒にいる時間が長いだけに、親が日常的にかける言葉がその子に与える影響は決して少なくありません。親の言葉がけは大きく分けて2つ、元気にさせる「プラスの言葉」と、逆にやる気を失わせる「マイナスの言葉」があります。子どもが親の思い通りにならない時などはマイナスの言葉を使い勝ちになりますが、人は自分を認めてくれる人、勇気づけてくれる人を信頼し、助言を受け入れます。子どもとて同じです。

お母さんやお父さんの愛情あふれるプラスの言葉は自然に自信がつき、困難を乗り越えるたくましさや育まれ、自分の人生を切り開いていく子になります。

逆にマイナスの言葉は自分がダメな子だと思い、自信が持てず、心を閉ざしてしまいます。人の目を気にして、自分の判断で行動ができず、有効な人間関係が築けなかったり、内向的な子は自己主張ができず、外向的な子は反抗的になり勝ちです。

## 5/30(木) 一緒にあそぼう

手遊び、ダンス、おはなしなどみんなで一緒にあそびましょう！  
時間:11:00~11:30 場所:みな・とっちひろば  
※申し込み不要



## イベント情報

5/24(金) 子育て応援団 5月生まれの誕生会、あいっこおはなし隊の人形劇  
時間:受付 10:00~ 10:30~11:30 場所:ウッディタウン市民センター大集会室  
申し込み不要(直接会場にお越しください)

6/14(金) 子育て応援団 6月生まれの誕生会、シェルボーン・ムーブメント おやこ運動遊び  
シェルボーン・ムーブメントとは？  
人と一緒に楽しく体を動かすことで、ボディー・イメージ(身体の認識)や空間認識、コミュニケーション能力の発達を促す運動療法です。道具がなく、誰でも簡単に実践できます。一緒に楽しみましょう。  
時間:受付 10:00~ 10:30~11:30 場所:ウッディタウン市民センター大集会室  
講師:辻本 由美子先生、平井 真由美先生 定員:25組 持ち物:大判のバスタオル(子どもを包めるぐらい)

申し込み:5/28必着で参加される方全員の保護者・子どもの氏名、ふりがな、子どもの年齢、生年月日、住所、電話番号をご記入の上 FAX、Eメール、来館のいずれかでみな・とっちひろばまで。

申し込み多数の場合は抽選、当選者にハガキで連絡

※当日 体調不良などでキャンセルされる場合は9時30分までにご連絡をお願いします。