

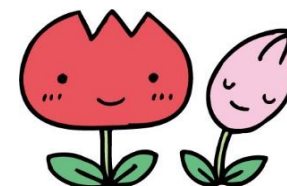


近くの保育園、認定こども園に出かけよう!!

認定こども園

4月の地域子育てステーション

～在宅の子育てをしている親子と一緒に遊んだり、
気軽に子育て相談ができる場所を提供しています。～



実施園	所在地	電話番号	日時	内容	申込の有無	
		FAX番号				
認定こども園 北摂第一幼稚園	武庫が丘 4-10	563-7557 563-7754	4月7日(火) 15:00～16:00	すこやか園庭開放 ※来られましたら職員室に お声掛けください	申込不要	※年間保険料 100円
			4月24日(金) 15:00～16:00			
認定こども園 北摂中央幼稚園	すすかけ台 2-16	565-0051 565-0444	4月18日(土) 10:00～11:00	園庭開放 ※来園されましたら 職員室に声をかけてください	申込不要	※年間保険料 100円
			4月25日(土) 10:00～11:00			
認定こども園 ふじ幼稚園	富士が丘 2-16	562-8122 562-7871	4月22日(水) 15:00～16:00	園庭開放と読み聞かせ	申込要 (1歳以上)	※年間保険料 100円
認定こども園 三田あさひ幼稚園	あかしあ台 4-21	565-2436 565-2437	4月23日(木) 10:00～11:30	園庭開放	申込不要	
認定こども園 三田さち幼稚園	狭間が丘 4-5	562-7117 553-3158	4月11日(土) 13:00～15:00	園庭開放	申込不要	
			4月25日(土) 13:00～15:00			
認定こども園 北摂学園幼稚園	学園 7-1-3	565-8585 565-8431	4月24日(金) 15:00～16:00	おたのしみ	申込要	※年間保険料 100円
			4月30日(木) 15:00～16:00	園庭開放		
認定こども園 やよい幼稚園	弥生が丘 5-13	559-2322 559-4686	4月4日(土) 9:00～12:00	園庭開放 絵本の読み聞かせ 11:30～12:00	申込不要	
			4月11日(土) 9:00～12:00			
			4月18日(土) 9:00～12:00			
			4月25日(土) 9:00～12:00			
認定こども園 親和幼稚園	ゆりのき台 5-43	565-5506 (電話)	4月11日(土) 9:30～11:30	ようちえんであそぼう! 園庭開放	申込不要	※年間保険料 100円
			4月25日(土) 9:30～11:30			
			4月27日(月) 10:00～11:15		申込要 (1才以上) 先着15組 4/7(火) 10:00～ 受付	

お車での来園希望・持ち物・雨天時の開催の有無などの
お申し込みお問い合わせは、直接実施園へおねがいします。

【お問い合わせ】
三田市子ども政策課
TEL:079-559-5079
FAX:079-563-3611