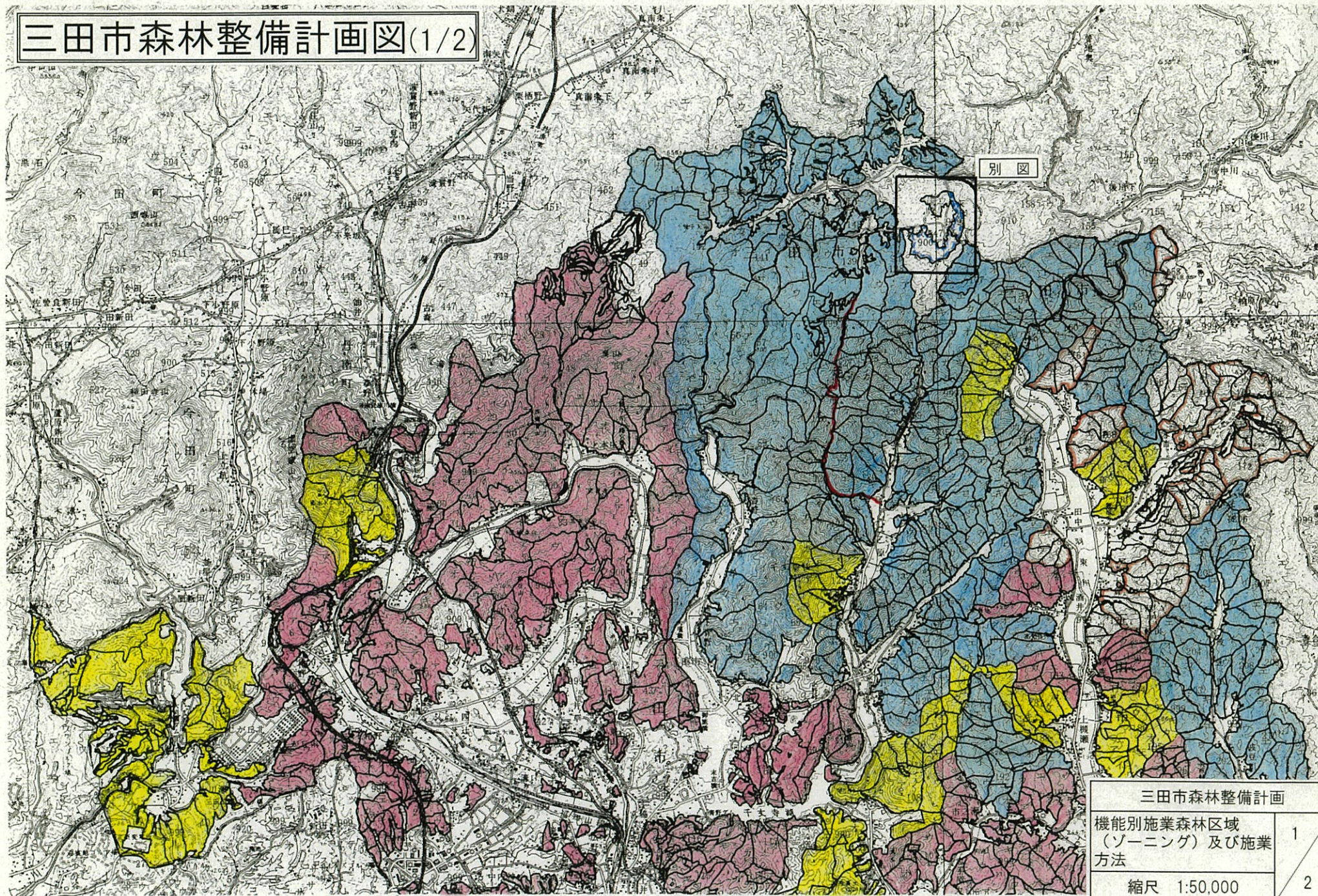
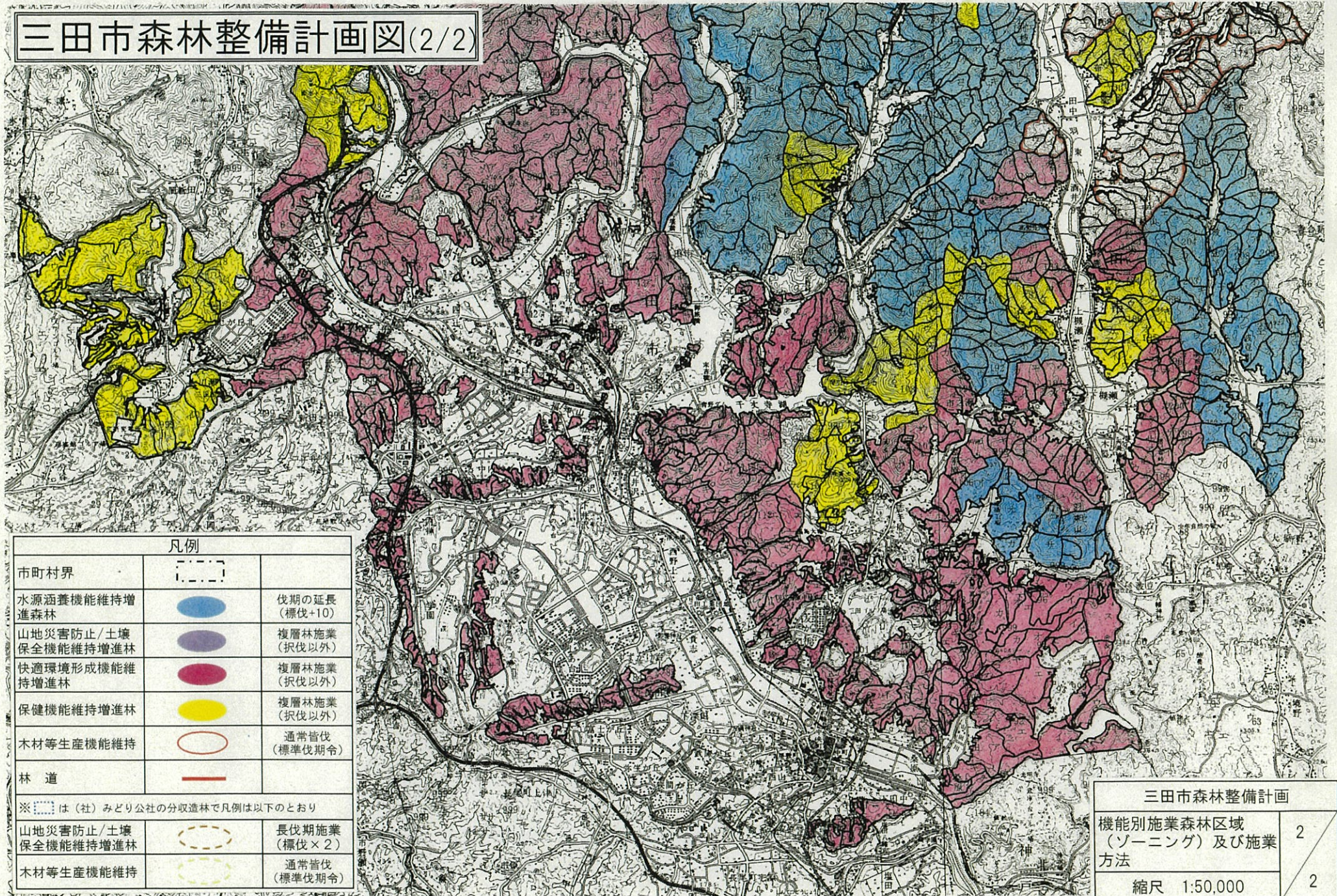


三田市森林整備計画図(1/2)



三田市森林整備計画	
機能別施業森林区域 (ゾーニング) 及び施業 方法	1
縮尺 1:50,000	2
三田市	

三田市森林整備計画図(2/2)

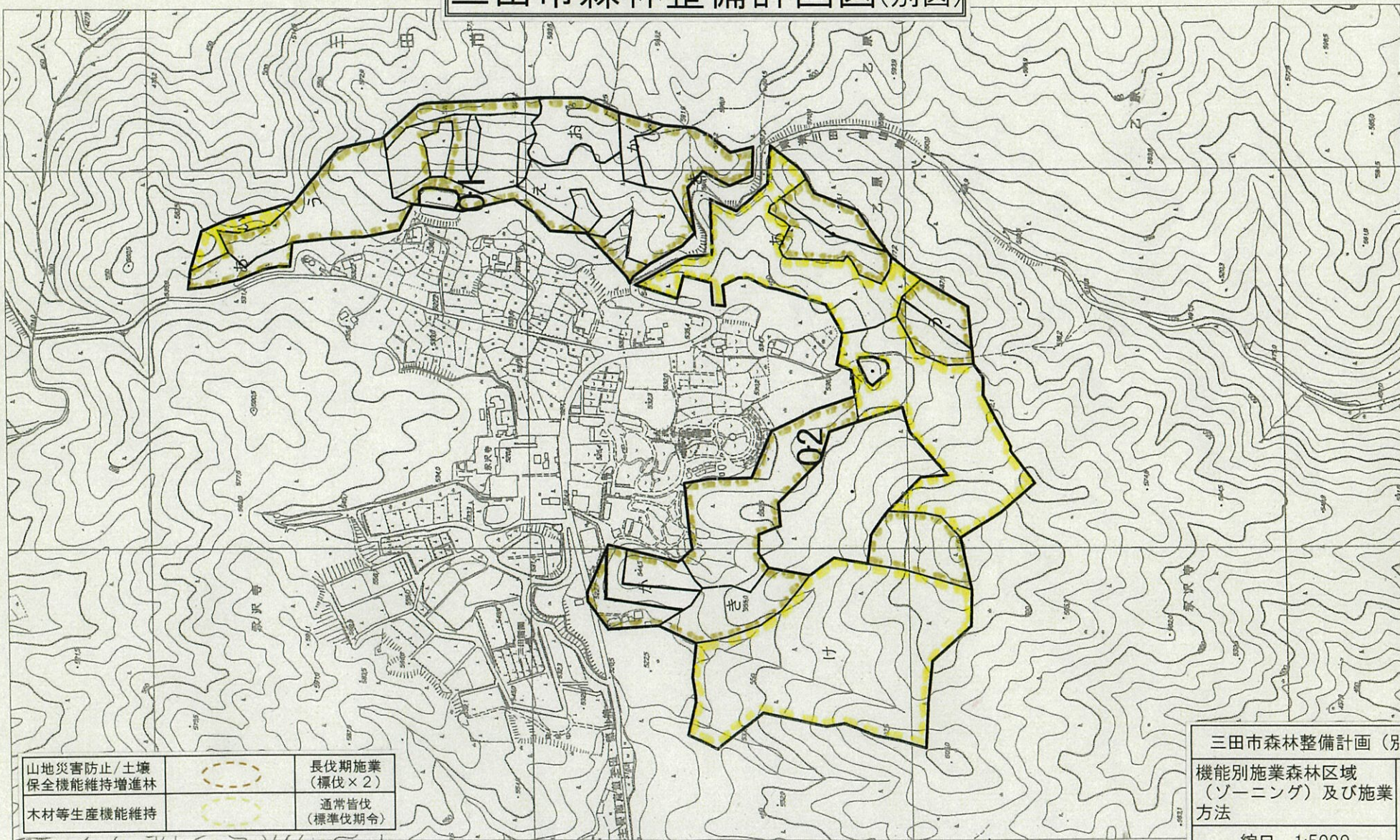


凡例		
市町村界		
水源涵養機能維持増進森林		伐期の延長 (標伐+10)
山地災害防止/土壌保全機能維持増進林		複層林施業 (択伐以外)
快適環境形成機能維持増進林		複層林施業 (択伐以外)
保健機能維持増進林		複層林施業 (択伐以外)
木材等生産機能維持		通常皆伐 (標準伐期令)
林道		
※ は(社)みどり会社の分取造林で凡例は以下のとおり		
山地災害防止/土壌保全機能維持増進林		長伐期施業 (標伐×2)
木材等生産機能維持		通常皆伐 (標準伐期令)

三田市森林整備計画	
機能別施業森林区域 (ゾーニング)及び施業 方法	2
縮尺 1:50,000	2
三田市	

3600 三田市永澤寺永沢寺

三田市森林整備計画図(別図)



山地災害防止/土壌 保全機能維持増進林		長伐期施業 (標伐×2)
木材等生産機能維持		通常皆伐 (標準伐期令)

三田市森林整備計画 (別図)	
機能別施業森林区域 (ゾーニング) 及び施業 方法	1
縮尺 1:5000	1
三田市	