

# 広告協賛メニュー一覧表

## 1 協賛メニュー

### (1) メッセージ花火協賛

概要：メッセージをメイン会場で読み上げ、30発の連続花火（スターメイン）にメッセージをつけて打ち上げます。

金額：1口3万円 募集数：8口



### (2) やぐら看板協賛

概要：メイン会場に設置するやぐらの側面に看板を設置します。

金額：1口10万円 募集数：2口

サイズ：(縦)92cm×(横)160cm



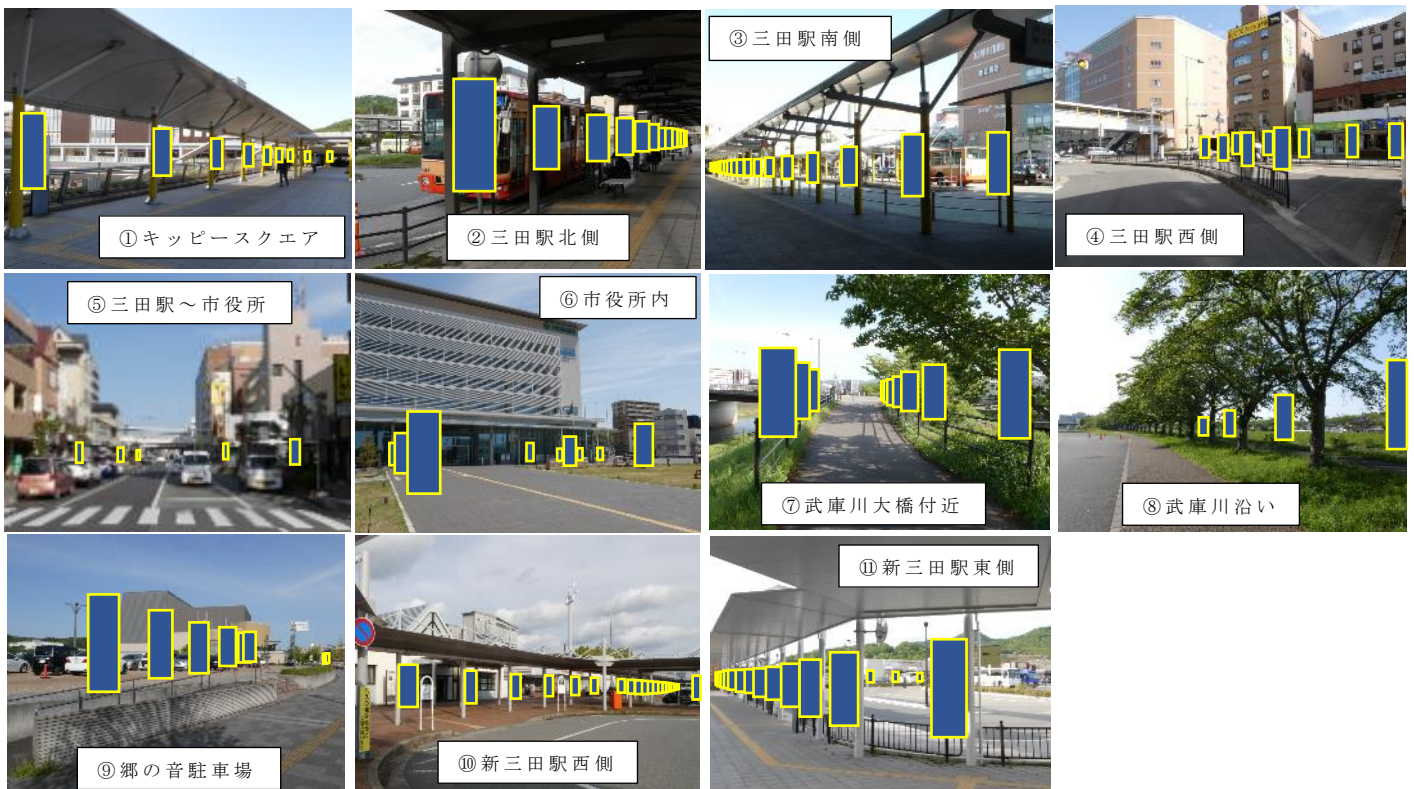
### (3) のぼり協賛<掲揚期間：7月25日(火)～8月5日(土)>

概要：協賛事業者名を記載したのぼりを作成し、会場周辺に掲揚します。

金額：1口10万円（一口10枚） 募集数：23口

サイズ：(縦)150cm×(横)45cm

場所：①キッピースクエア（2口）②三田駅北側（2口）③三田駅南側（2口）  
④三田駅西側（1口）⑤三田駅～市役所（1口）⑥市役所敷地内（1口）  
⑦武庫川大橋付近（1口）⑧武庫川沿い（2口）⑨郷の音駐車場（1口）  
⑩新三田駅西側（6口）⑪新三田駅東側（4口）



(4) 懸垂幕協賛<掲揚期間：7月25日(火)～8月5日(土)>

概要：協賛事業者名を記載した懸垂幕を作成し、まつり会場に掲揚します。

金額：1口30万円(一口2枚) 募集数：2口

場所：①市役所②郷の音ホール



①市役所



①市役所



②郷の音ホール



②郷の音ホール

(5) 横断幕協賛<掲揚期間：7月25日(火)～8月5日(土)>

概要：協賛事業者名を記載した横断幕を作成し、市内各地に掲揚します。

金額：1口30万円(一口2枚) 募集数：3口

場所：①三田駅前第1駐車場連絡橋②すずかけ台歩道橋③武庫が丘歩道橋



①三田駅前第1駐車場連絡橋



②すずかけ台歩道橋



③武庫が丘歩道橋

(6) ネーミングライツ協賛

概要：三田まつりにおける各種イベント(花火大会、市民総おどり、夢・創造ステージ、おまつり広場マーケット)の命名権を提供し、市広報誌やホームページ、チラシへの掲載、会場アナウンスでの紹介、イベント情報サイト等での掲載を行います。

例：●●会社花火大会、●●△△事業所協賛市民総おどり など

金額：1口100万円(花火大会) 募集数：1口

1口30万円(その他イベント) 募集数：各1口

(7) 公式HPバナー広告協賛<掲載期間：令和6年3月31日(日)まで>

概要：三田まつり公式HPにバナー広告を掲載します。

金額：1口3万円

※画像は全てイメージです。実際のデザイン等は相談させていただきます。