

三田市

保育コンシェルジュ



保育園・認定こども園・小規模保育・幼稚園の入園
に関するご質問にお答えします



令和8年6月発行

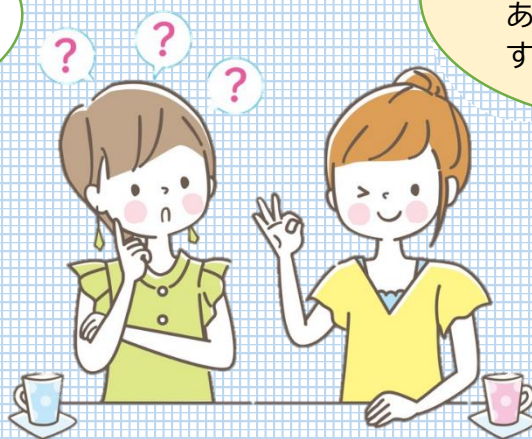


- ・将来的に保育園に預けたいけど、いつ頃から準備したらいい？
- ・保育園と認定こども園って何が違うの？
- ・園はどのような基準で選んだらいい？
- ・保育園などに預けるまでではないけれど、リフレッシュできる方法はない？
- ・保育園に入れなかった！どうしよう、、、など

こんにちは。！保育コンシェルジュです。
私たちが子どもを保育施設に預けて働く母親です。
保護者の皆様の気持ちに寄り添い、それぞれのご家庭に合った保育サービスを一緒に考えたいと思います。
気になることがありましたら、是非お気軽にお話しくださいね！

保育コンシェルジュが三田市内の保育施設を訪問して、様子をレポートした「保育コンシェルジュ通信」もチェックしてね！！

保育コンシェルジュは保育資格・保育経験のある専門の相談員です。



○連絡先○

三田市 こども未来部 保育振興課 担当：日野、多田
市役所本庁舎2階 ☎079-559-5073 FAX079-563-3611
月曜日～金曜日（9時～16時30分）。電話も可。

市役所で

実施日時:月曜日～金曜日 9時～16時30分
 実施場所:三田市役所 本庁舎2階 保育振興課
 三田市三輪2-1-1(「三田駅」徒歩 西300m)
 ☎:079-559-5073



お近くで

実施時間 10時～12時【申し込み不要】

多世代交流館子育て交流ひろば
「ふらっと」

- ・ 7月 7日(火)
- ・ 8月 4日(火)
- ・ 8月20日(木)
- ・ 9月24日(木)
- ・10月14日(水)
- ・10月23日(金)

場所:サンフラワービル2階
 (弥生が丘1-1-2)
 ☎:079-562-8421

地域子育て支援センター
「みな・とっちひろば」

- ・ 6月22日(月)
- ・ 7月14日(火)
- ・ 9月10日(木)
- ・10月 8日(木)

場所:湊川短期大学内
 (四ツ辻1430)
 ☎:079-560-7109

駅前子育て交流ひろば

- ・ 6月17日(水)
- ・ 7月23日(木)
- ・ 8月12日(水)
- ・ 9月15日(火)
- ・10月 7日(水)

場所:キッピーモール6階
 (駅前町2-1)
 ☎:079-556-5230

自宅で、外出先で

オンライン相談

| 実施日 | 申込締切 | 実施日 | 申込締切 | 実施日 | 申込締切 |
|---------|---------|---------|---------|---------|---------|
| 7/2(木) | 6/25(木) | 8/3(月) | 7/27(月) | 9/1(火) | 8/25(火) |
| 7/10(金) | 7/3(金) | 8/13(木) | 8/6(木) | 9/9(水) | 9/2(水) |
| 7/15(水) | 7/8(水) | 8/21(金) | 8/14(金) | 9/17(木) | 9/10(木) |
| 7/21(火) | 7/14(火) | 8/26(水) | 8/19(水) | 9/28(月) | 9/24(木) |
| 7/30(木) | 7/23(木) | | | | |

いずれの日も次の時間帯からお選びいただけます。

①14:00～14:30

②15:00～15:30

③16:00～16:30

【オンライン相談 申し込み方法】

下記URLもしくは右の二次元コード「申し込みフォーム」を読み取り、
 所定事項を入力の上、お申し込みください。

URL:<https://logoform.jp/form/hyogo-sanda/52602>

※オンラインコンシェルジュのご利用にあたっては事前にパソコン、
 スマホなどをご準備ください。

※満員の場合や締切り後も、直接お問合せいただくと、対応できる場合があります。

保育振興課(079-559-5073)までお問合せください。

