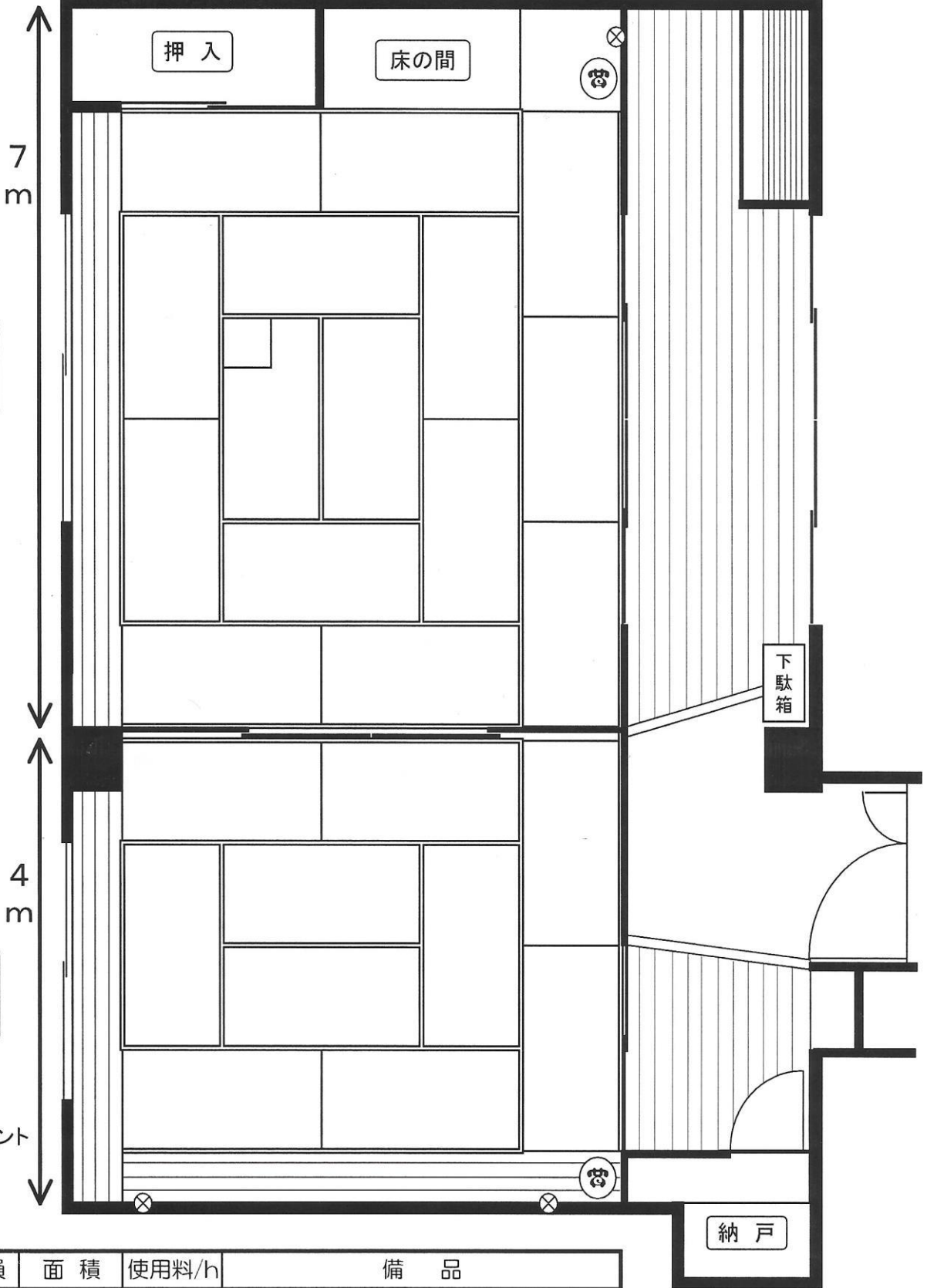


# 和 室

6.5m



**第2**

**第1**

⊗電源コンセント

室名	定員	面積	使用料/h	備品
第2	24名	46㎡ 15畳	400円	机 (1,8×0,45) 8台、内線電話 座布団 <sup>20</sup> 30枚、電気炉、水屋
第1	18名	30㎡ 10畳	300円	机 (1,8×0,45) 6台 座布団20枚、内線電話

押入

低い足台、下駄箱の横  
座椅子2台：納戸に収納  
↑  
普通の  
(両室共有)

納戸