

講座・イベント情報

有馬富士公園内では、**工作教室、藍染め教室、料理教室、ヨガ、天体観測会、音楽コンサート**など、多くの講座やイベントが開催されています。詳しくは右記二次元コードからご覧ください。

有馬富士共生センター



有馬富士公園パークセンター



有馬富士共生センターだより 令和6年 夏号

きょうせい



編集・発行/三田市有馬富士共生センター 三田市尼寺968

TEL(079)566-1200 FAX(079)566-1199 Eメール kyosei_u@city.sanda.lg.jp

新宮晋「元気のぼり」プロジェクト(こうみん未来塾特別編)

～ **地球の上を風が吹く**～ **世界の子供たちに元気を!** 2024.5.11(SAT)

「元気のぼり」は、東北復興への願いを込め、三田市が誇る造形作家 新宮晋さんが毎年開催されているプロジェクトです。

有馬富士公園 休養ゾーン 大芝生広場で、海外の方を含む家族やグループが、のぼりにそれぞれの想いを込めて描き、その想いが大空いっぱいに泳ぎました。



上記の「元気のぼり」は、**10月31日(木)まで**、有馬富士共生センターのエントランスホールに掲揚していますので、是非、ご覧ください。



【職員紹介】

令和6年4月から勤務しております中野と申します。

日々、たくさんの出会いの中で元気をもらっております。よろしくお願いたします。



【編集後記】

きょうせい夏号をお読みいただきありがとうございます。野外音楽フェスなどで、大芝生広場がいつもとは様子が変わり賑やかになりました。このようなイベントがない時には、自然豊かな風景を楽しみに是非お越しください。次号は、秋ごろに発行する予定です。

ARIFUJI WEEKENDERS 2024

2024.5.18 (SAT) in 有馬富士公園 休養ゾーン 大芝生広場

今年も野外音楽フェス[ARIFUJI WEEKENDERS 2024]が開催されました。

いつもは静かな大芝生広場ですが、この日は、「RIP SLYME」「水曜日のカンパネラ」などのメジャーアーティストの音楽が流れ、キッチンカー、かわいい雑貨屋、ワークショップなどが並び、家族や友達同士で楽しめる空間となりました。



共生センターに可愛いお客様が来館されました。

時々、有馬富士共生センターへお越しくださるスピックスコノハズク(ミミズク)の木の葉サイズのクータン(雌/左)とスータン(雄/右)。いつも物静かにちよこんと座っています。

日本では福を呼ぶ、苦労しないなどととても縁起が良い動物として親しまれています。運が良ければ、いつか出会えるかもしれませんよ。



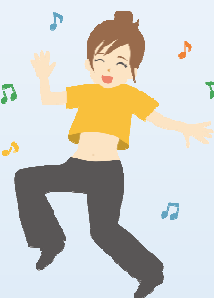
さんだクールステーションの開設

7月1日から9月30日までの間、「さんだクールステーション」(暑熱避難施設)を開設します。熱中症等による体調不良の方には、飲料水等を提供しますので、必要な方は職員にお声掛けください。

グループ紹介 共生センターをご利用されている登録グループを紹介します。

MOVEMENT

MOVEMENTは、有馬富士共生センター、ウディタウン市民センター、藍市民センターで活動しています。2018年に発足し、約6年間活動しています。



Q. 活動日を教えてください。

A. 週に2~3回、主に月・水・金に活動しています。

Q. 活動の目的は？

A. 今までダンスに関わりがなかった人にもダンスが楽しいものということを広めていきたいです。

Q. どのようなところで出演されていますか？

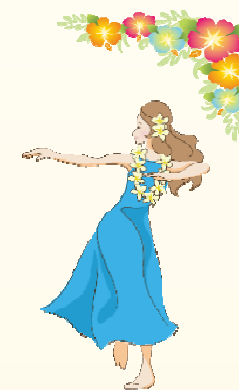
A. 8月24日(土)のつつじが丘夏祭り、11月2日(土)の郷の音ホールでのイベントに出演します。

現在、3歳から60歳代まで幅広い年齢層の仲間達が楽しく体を動かしています。参加メンバーは随時募集していますのでご興味のある方は共生センターまでお問合せください。



メケ・アロハの会

メケ・アロハは、2005年頃に公民館での活動から始まり、約18年の活動期間になります。さんだ市民センターや有馬富士共生センターで活動しています。



Q. 活動日を教えてください。

A. 週に1回、金曜日に活動しています。

Q. 活動の目的は？

A. 教養の向上はもとより、会員相互の親睦を深めその成果を社会や地域に還元することを目的としています。

Q. どのようなところで出演されていますか？

A. 5月の三田市民文化祭に出演しました。

メンバー全員、フラダンスが大好きで、楽しく練習をしています。ご興味のある方は共生センターまでお問合せください。

