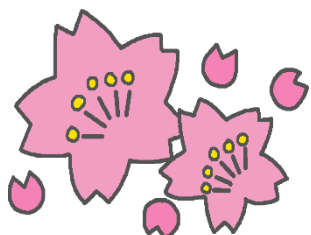


きらきら



ご入学おめでとうございます！



気持ちのよい春風の中、入学式を迎えました。ピカピカのランドセルを背負い、小学生になる期待と喜びでいっぱいの子供たちに会える日を、わたしたち職員一同、心待ちにしておりました。ご入学、心よりお祝い申し上げます。

いよいよ今日から、ゆりのき台小学校の1年生としての学校生活が始まりました。ゆりのき台小学校の子どもたちは、「一人ひとりが輝く子どもたち」という意味で「ビーミーっ子」と呼ばれています。子どもたちが輝き、わくわく胸はずませる1年間になりますよう、担任一同、力を合わせて尽力いたします。

どうぞよろしくお願ひいたします。

「きらきら」は1年生の学年だよ！

子どもたちが健康に気を付けて元気いっぱいに、苦手なことにもやる気を持って挑戦し、みんな仲良くすてきな笑顔で過ごして、きらきら輝く1年になってほしいと願ひ、学年通信を「きらきら」と名付けました。

この学年通信で学校からの連絡、持ち物、予定、子どもたちの様子などをお知らせしていきます。よくお読みいただき、ご家庭での準備物等にもご協力いただきますようお願いいたします。

4月の予定

月	火	水	木	金	土
7	8	9	10	11 入学式	12
14	15 地区児童会 (2時間目) 提出物一式メ切 11:40 頃下校	16 【体操服登校】 (全クラス) 11:40 頃下校	17 11:40 頃下校	18 身体測定 (1・2・3・4組) 【体操服登校】 (1・2・3・4組) 学級懇談会 教育課程説明会 11:40 頃下校	19
21 給食開始 心電図検査 【体操服登校】 (全クラス) 13:30 頃下校	22 身体測定 (5・6組) 【体操服登校】 (5・6組) 保護者面談(希望者のみ) 13:30 頃下校	23 歯科健診 尿検査容器配布 13:30 頃下校	24 保護者面談 (希望者のみ) 尿検査回収 13:30 頃下校	25 尿検査回収 (予備日) 保護者面談 (希望者のみ) 13:30 頃下校	26 参観日 引き渡し訓練 12:00 頃下校
28 振替休業日	29 昭和の日	30 全校朝会			

※22・24・25日の個別面談は、希望者のみとなります。詳しくは、配布しましたプリントをご覧ください。

今週の予定

日	ぎょうじよてい	がくしゅうよてい	もちもの	しゅくだい
14 (月)	〈げこう〉 11じ40.ぷんごろ	・あいさつのしかた ・へんじのしかた ・といれのつかいかた ・くつばこのつかいかた ・こじんしゃしん ・かえるよういのしかた	・まいにちセット(裏面) ・おどろぐばことなかみ ・ぞうきん2枚(無記名で) ・たいいくかんシューズ	がっこうのはなし をしよう
15 (火)	・ちくじどうかい (2じかんめ) 〈げこう〉 11じ40.ぷんごろ	・えんぴつのもちかた ・おどろぐばこ、つくえの つかいかた ・じゆうちょうのつかいかた ・ならびかた	・提出物一式 →この日までに必ず持っ てきてください。 (※茶封筒に提出書類一式 を入れ、チェックを入れてご 提出ください。) ・まいにちセット	がっこうのはなし をしよう
16 (水)	★たいそうふく どうこう 〈げこう〉 11じ40.ぷんごろ	・えんぴつのもちかた ・なまえをかこう ・ゆうぐのつかいかた ・てのあらいかた ・ならびかた ・ビーミーっ子のうた	・まいにちセット ・こくごノート ・さんすうノート ・こくご(きょうかしよ) ・おきがき	がっこうのはなし をしよう
17 (木)	〈げこう〉 11じ40.ぷんごろ	・えんぴつのもちかた ・なぞりがき ・わくわく がっこう ・おともだちづくり	・まいにちセット ・こくごのきょうかしよ ・さんすうのきょうかしよ ・さんすうすたあとぶっく ・としよバッグ (おうちからえほんを 1さついれてくる)	プリント (1まい)
18 (金)	身体測定 (2時間目1・2組) (3時間目3・4組) ★たいそうふく どうこう 1, 2, 3, 4組のみ 〈げこう〉 11じ40.ぷんごろ	・わくわく がっこう ・ひらがな「く」 ・はるみつけにいこう (5・6組のみ)	・まいにちセット ・さんすうすたあとぶっく	プリント (1まい) こくごのうとのの こり (やりのこしたひ とのみ)

※ こくごノートとさんすうノートは学校で預かります。

※ 赤白帽は特に汚れないかぎり、1週間学校に置いておき、週末に持ち帰ります。

※ まいにちセットは、持ち物として毎日持ってきます。(裏面参照)

※5組、6組の身体測定は、22日(火)に実施します。5, 6組のみ体操服登校になります。

※4月になり暖かい日が多くなってきました。季節外れの暑さも感じられることもあります。また、1学期は5月からスポーツカーニバルの練習も始まるため、毎日の水筒のご準備をよろしく願います。

お子さんが水筒を忘れて登校した場合、必要に応じて電話連絡をさせていただき、学校に届けていただくよう依頼させていただきます。なお、お届けが困難な場合や連絡がとれない場合は学校の自動販売機で水を購入させていただきます。その際の代金については、後日お子さんに持たせていただき担任に届けてください。

保護者の皆様のご理解とご協力をお願いいたします。

担任紹介

※配付したプリントをご覧ください。

一年間よろしくおねがいします

まいにちセット

まいにちセットは、まいにちがっこうでつかうものです。わすれずにもってきてましょう。

- ふでばこ 2Bのさんかくえんぴつ 5 ほん(えんぴつを けずって きましょう)
あかえんぴつ 1 ぽん
けしごむ
ネームペン
- したじき
- れんらくちょう(れんらくぶくろにいれて)
- じゅうちょう
- はんかち・ていっしゅ
- きゅうしょくぶくろ 21にち(げつ)から
おはし、ナフキン、きゅうしょくようマスク(とうばんのとき)、
くちふきタオル、びにいるぶくろをいれます。

※予備マスク・予備靴下・ビニール袋は、いつもランドセルのポケットに入れておいてください。



下校のお願い

子どもたちは地区分けリボンの色ごとに下校します。はじめは教師が付き添って下校しますが、お家までついていきません。また、ボランティアの方が下校を見守ってくださいますが、基本的に大きな交差点までの付き添いとなります。下校時の安全については、保護者の方の責任のもと、可能な限り近くまでお迎えに来ていただきますようお願いいたします。※時刻が前後することがありますがご了承ください。

給食について

4分の1にカットした皮付きの柑橘類も皮を剥いて食べられるように練習をお願いいたします。お箸の使い方やナフキンのたたみ方などの練習もお願いいたします。

トイレについて

入学説明会でもお話しましたが、必ず和式トイレの練習をしていただきますようよろしくお願いいたします。運動場のトイレは和式のみです。体育の時間や運動会など、和式のトイレを使用することになるので、できるようにしておいてください。

絵の具セットと鍵盤ハーモニカの注文について

26日(土)の参観日に、絵の具セットと鍵盤ハーモニカ(32鍵)の見本を廊下に展示します。学校で注文される方は、封筒に代金を入れてお子さんに持たせてください。その際に、封筒からお金が出ないようにしっかりと封をしていただきますようお願いいたします。また、持ってきた日には、必ず担任に手渡しするよう、お子さんにお声掛けください。お手数をお掛けいたしますが、よろしくお願いいたします。

絵の具セットをご家庭でご準備していただく場合、

- ① パレットは、見本のように絵の具を出す小さいしきりがあり、しきりの深さが見本と同程度のもの。
- ② 筆は、太い筆と細い筆を1本ずつ。
- ③ 水入れは、筆洗いを丁寧にするために、仕切りが3つ以上あるもの。
- ④ 筆などをふくための、ミニタオル

