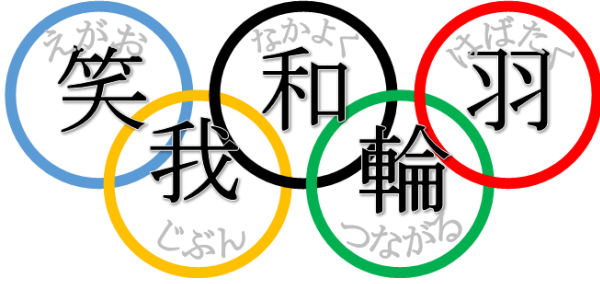


校区探検

5つのわ

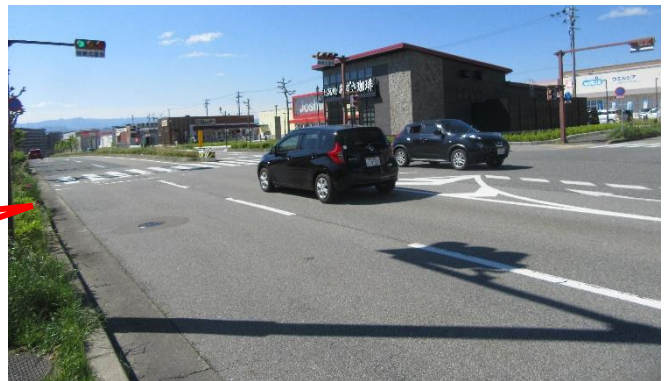


けやき台小学校の校区を東・西・北の3つのコースに分かれて探検してきました。それぞれコースごとに特徴があり、自分たちの知らなかったことがたくさんありました。



北コース

家がきれいにぎっしりとならんでいました。



西コース

お店や建物がならんでいて、車道も広かったです。信号機がたくさんありました。



東コース

毛糸工場では、毛糸を巻くお仕事をされていました。田畑が多く見られ、農作物を育てていました。お寺（光円寺）の住職さんに話を聞きました。

新聞まとめ

学校に帰ってきて、校区探検新聞に各コースの特徴をまとめました。

