

## 対象案件の施設カルテ

物件名称	旧青少年育成センター		対象案件コード	B-①
<b>1 土地(敷地)に関する情報</b>				
所在地	三田市相生町 17 番 20 号 (※三田市相生町 4209 番 1)			
敷地面積	874 m <sup>2</sup>			
接道状況	北側:幅員 6m(市道神鉄本町停車場線)、西側:幅員 9m(市道三田駅前線) 南側:幅員 2m(里道)			
法令等に基づく制限	都市計画区域	市街化区域	用途地域	商業地域
	建ぺい率	80%	容積率	400%
	その他の制限	景観計画区域		
交通機関	JR 三田駅から南へ徒歩8分、神戸電鉄本町駅から西へ徒歩3分			
供給処理施設の状況	電気	関西電力	ガス	プロパンガス ※都市ガス供給エリア外
	上水道	公共水道	下水道	公共下水道
<b>2 建物(施設)に関する情報</b>				
竣工年度	昭和 27 年(1952 年)	現在の用途	教室・事務所	
延床面積	504.11 m <sup>2</sup>	建築面積	254.12 m <sup>2</sup>	
構造	鉄筋コンクリート造	階数	地上 2 階、地下なし	
耐震性	不明(耐震診断未実施)	駐車台数	7 台	
主な諸室	1階:ロビー、事務室、第 1・第 2 会議室、対話室、湯沸室、トイレ 等 2階:事務室、談話室、第 3・第 4 会議室、第 1・第 2 和室			
付帯設備	サイン看板(西側)、掲示板(西側及び北側)、防火水槽(敷地内地下)			
棟別の概要	敷地内に車庫(2 台)兼倉庫が 1 棟有 (約 40 m <sup>2</sup> 、鉄骨造平屋建て、昭和 58 年 11 月築)			
<b>3 管理運営情報</b>				
管理体制	直営	※ 指定管理期間	なし	
主な修繕履歴				

#### 4 その他事項

○施設の変遷、敷地周辺の特徴、施設の劣化情報

- ・昭和 27 年竣工の旧三田郵便局庁舎であった施設を昭和 58 年 11 月に市が取得し、青少年育成センター等として使用してきた。
- ・現在、三田市あすなる教室(適応指導教室)として使用している。
- ・三田市の玄関口である JR 三田駅から徒歩圏に位置し、付近には大型商業施設「キッピーモール」や「駅前商店街」「本町商店街」がある。
- ・1階玄関～バリアフリー(車イス自走で入館可)。2階へのエレベーターなし。
- ・施設の老朽化が進展している。

○敷地について

- ・当該敷地は、地籍調査が進められている。

○利用状況等

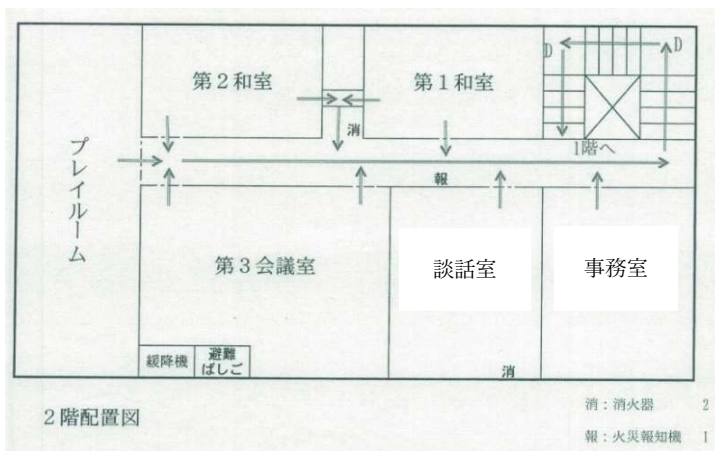
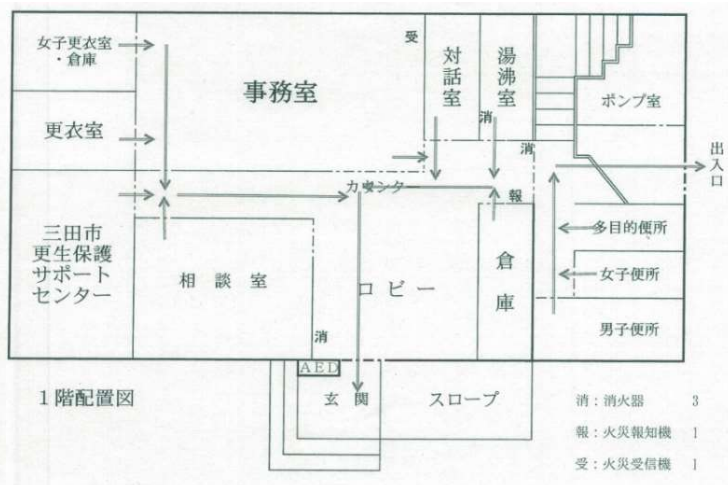
- ・2 階全部を適応指導教室(あすなる教室)として使用し、1 階の一部は更生保護サポートセンターとして使用している。
- ・現在、両施設とも他の施設への移転に向けて整理中である。(R3 年度移転予定)

◆ 位置図

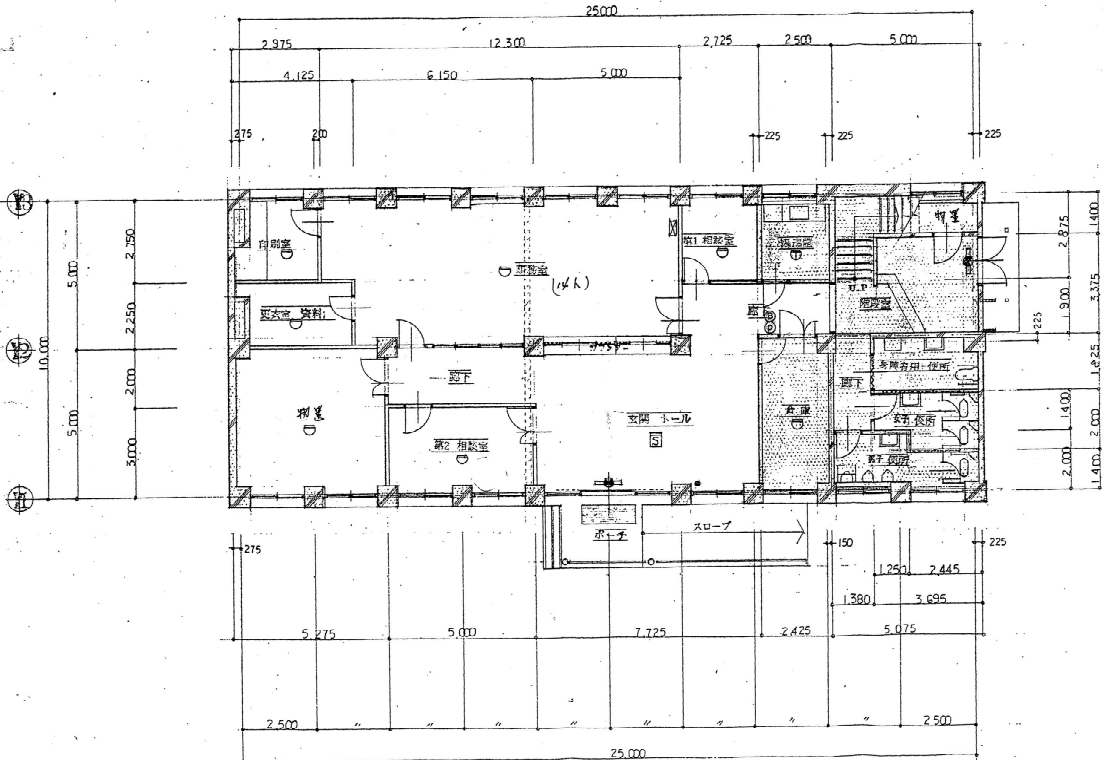


※出典:Google マップ

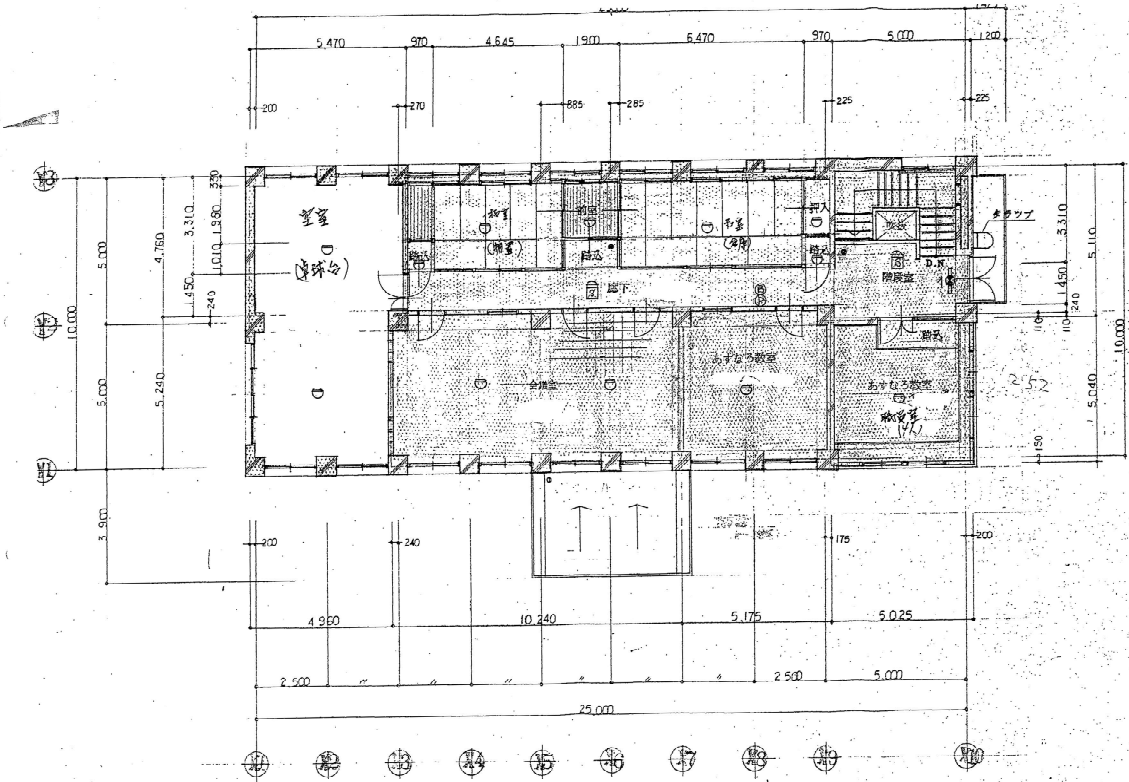
◆ 配置図



◆ 平面図



【1階 平面図】



【2階 平面図】

◆ 現況写真

北西から見る建物



西から見る建物



南から見る建物(エントランス)



東から見る建物



敷地奥の車庫棟

